

ID No.	文書名	概要	関係機関	サイズ	形態	完結年月	所管部署	備考	保管場所	欄No.	サムネール表示画像ファイル名	拡大画像ファイル名
900001	宇田から撮った日本列島ランドサット衛星写真	宇田から撮った日本列島ランドサット衛星写真		A0	ハネル		地域運務課		史料室2F		FS900001.jpg	FS900001.jpg
900002	利根川下流流域の栗防舎の昔様へ	利根川下流流域の栗防舎の昔様へ		A0	ハネル		地域運務課		史料室2F		FS900002.jpg	FS900002.jpg
900003	利根川下流平面図(その1)	利根川下流平面図(その1)ハネル		A0	ハネル		地域運務課		史料室2F		FS900003.jpg	FS900003.jpg
900004	利根川下流平面図(その2)	利根川下流平面図(その2)ハネル		A0	ハネル		地域運務課		史料室2F		FS900004.jpg	FS900004.jpg
900005	宇田の利根川	宇田の利根川と現在の利根川イラストマップハネル		A0	ハネル		地域運務課		史料室2F		FS900005.jpg	FS900005.jpg
900006	利根川の舟運	利根川の舟運		A0	ハネル		地域運務課		史料室2F		FS900006.jpg	FS900006.jpg
900007	第1期改修工事	第1期改修工事		A0	ハネル		地域運務課		史料室2F		FS900007.jpg	FS900007.jpg
900008	第2期改修工事	第2期改修工事		A0	ハネル		地域運務課		史料室2F		FS900008.jpg	FS900008.jpg
900009	浚渫状況	浚渫状況		A0	ハネル		地域運務課		史料室2F		FS900009.jpg	FS900009.jpg
900010	利根川下流における浚渫船の推移	利根川下流における浚渫船の推移写真ハネル		A0	ハネル		地域運務課		史料室2F		FS900010.jpg	FS900010.jpg
900011	水制工事	水制工事		A0	ハネル		地域運務課		史料室2F		FS900011.jpg	FS900011.jpg
900012	護岸工事状況	護岸工事状況		A0	ハネル		地域運務課		史料室2F		FS900012.jpg	FS900012.jpg
900013	土庫状況	土庫状況		A0	ハネル		地域運務課		史料室2F		FS900013.jpg	FS900013.jpg
900014	堤防工事	堤防工事		A0	ハネル		地域運務課		史料室2F		FS900014.jpg	FS900014.jpg
900015	堤防計画建設状況-1	堤防計画建設状況-1写真ハネル		A0	ハネル		地域運務課		史料室2F		FS900015.jpg	FS900015.jpg
900016	堤防計画建設状況-2	堤防計画建設状況-2写真ハネル		A0	ハネル		地域運務課		史料室2F		FS900016.jpg	FS900016.jpg
900017	昭和13年7月洪水状況	昭和13年7月洪水状況		A0	ハネル		地域運務課		史料室2F		FS900017.jpg	FS900017.jpg
900018	増補計画工事	増補計画工事		A0	ハネル		地域運務課		史料室2F		FS900018.jpg	FS900018.jpg
900019	昭和16年7月洪水状況	昭和16年7月洪水状況		A0	ハネル		地域運務課		史料室2F		FS900019.jpg	FS900019.jpg
900020	昭和25年8月洪水状況	昭和25年8月洪水状況		A0	ハネル		地域運務課		史料室2F		FS900020.jpg	FS900020.jpg
900021	改修改訂計画工事	改修改訂計画工事		A0	ハネル		地域運務課		史料室2F		FS900021.jpg	FS900021.jpg
900022	昭和33年写真	昭和33年の堤防建設写真ハネル		A0	ハネル		地域運務課		史料室2F		FS900022.jpg	FS900022.jpg
900023	利根川河口堤の建設	利根川河口堤の建設		A0	ハネル		地域運務課		史料室2F		FS900023.jpg	FS900023.jpg
900024	新改修工事	新改修工事		A0	ハネル		地域運務課		史料室2F		FS900024.jpg	FS900024.jpg
900025	北浦山水門	北浦山水門写真ハネル		A0	ハネル		地域運務課		史料室2F		FS900025.jpg	FS900025.jpg
900026	北浦水道水橋全体平面図	北浦水道水橋全体平面図ハネル		A0	ハネル		地域運務課		史料室2F		FS900026.jpg	FS900026.jpg
900027	利根川河口堤付近の河道変遷(16~22km)	利根川河口堤付近の河道変遷(16~22km)写真と地図ハネル		A0	ハネル		地域運務課		史料室2F		FS900027.jpg	FS900027.jpg
900028	小野川大橋付近の河道変遷(23~29km)	小野川大橋付近の河道変遷(23km~29km)写真と地図ハネル		A0	ハネル		地域運務課		史料室2F		FS900028.jpg	FS900028.jpg
900029	新水郷大橋付近の河道変遷(39~45km)	新水郷大橋付近の河道変遷(39~45km)写真と地図ハネル		A0	ハネル		地域運務課		史料室2F		FS900029.jpg	FS900029.jpg
900030	神崎橋付近の河道変遷(48~51km)	神崎橋付近の河道変遷(48~51km)写真と地図ハネル		A0	ハネル		地域運務課		史料室2F		FS900030.jpg	FS900030.jpg
900031	長川川付近の河道変遷(64~69km)	長川川付近の河道変遷(64~69km)写真と地図ハネル		A0	ハネル		地域運務課		史料室2F		FS900031.jpg	FS900031.jpg
900032	大和橋橋付近の河道変遷(81~86km)	大和橋橋付近の河道変遷(81~86km)写真と地図ハネル		A0	ハネル		地域運務課		史料室2F		FS900032.jpg	FS900032.jpg
900033	韮菜	韮菜		A0	ハネル		地域運務課		史料室2F		FS900033.jpg	FS900033.jpg
900034	不工班	不工班		A0	ハネル		地域運務課		史料室2F		FS900034.jpg	FS900034.jpg
900035	旋盤班	旋盤班		A0	ハネル		地域運務課		史料室2F		FS900035.jpg	FS900035.jpg
900036	自動班	自動班		A0	ハネル		地域運務課		史料室2F		FS900036.jpg	FS900036.jpg
900037	内渡班	内渡班		A0	ハネル		地域運務課		史料室2F		FS900037.jpg	FS900037.jpg
900038	分り班	分り班		A0	ハネル		地域運務課		史料室2F		FS900038.jpg	FS900038.jpg
900039	鉋切班	鉋切班		A0	ハネル		地域運務課		史料室2F		FS900039.jpg	FS900039.jpg
900040	鋸切班	鋸切班		A0	ハネル		地域運務課		史料室2F		FS900040.jpg	FS900040.jpg
900041	佐原工作出張所の業務内容と体制	佐原工作出張所の業務内容と体制		A0	ハネル		地域運務課		史料室2F		FS900041.jpg	FS900041.jpg
900042	使用された工作機械、工具類	使用された工作機械、工具類		A0	ハネル		地域運務課		史料室2F		FS900042.jpg	FS900042.jpg
900043	佐原工作出張所のあひま	佐原工作出張所のあひま		A0	ハネル		地域運務課		史料室2F		FS900043.jpg	FS900043.jpg
900044	平成17年6月9・10日築しかった利根川クレーン	平成17年6月9・10日築しかった利根川クレーン		A0	ハネル		地域運務課		史料室2F		FS900044.jpg	FS900044.jpg
900045	利根川の近代化遺産・横根根閘門	利根川の近代化遺産・横根根閘門写真ハネル		A0	ハネル		地域運務課		史料室2F		FS900045.jpg	FS900045.jpg
900046	十町川落化用水導入事業について	十町川落化用水導入事業について		A0	ハネル		地域運務課		史料室2F		FS900046.jpg	FS900046.jpg
900047	上りゆたか自然環境・環境事業	上りゆたか自然環境・環境事業		A0	ハネル		地域運務課		史料室2F		FS900047.jpg	FS900047.jpg
900048	親とふかあいの利根川・親水事業	親とふかあいの利根川・親水事業		A0	ハネル		地域運務課		史料室2F		FS900048.jpg	FS900048.jpg
900049	安全で快適な生活を支える・河川管理	安全で快適な生活を支える・河川管理		A0	ハネル		地域運務課		史料室2F		FS900049.jpg	FS900049.jpg
900050	暮らしを支える利根川の水・利水事業	暮らしを支える利根川の水・利水事業		A0	ハネル		地域運務課		史料室2F		FS900050.jpg	FS900050.jpg
900051	ゆるぎない暮らしを支える・治水事業①	ゆるぎない暮らしを支える・治水事業①		A0	ハネル		地域運務課		史料室2F		FS900051.jpg	FS900051.jpg
900052	地球を涼水からまもる・治水事業②	地球を涼水からまもる・治水事業②		A0	ハネル		地域運務課		史料室2F		FS900052.jpg	FS900052.jpg
900053	利根川下流航空写真集成図真ノ二	利根川下流航空写真集成図真ノ二ハネル		A0	ハネル		地域運務課		史料室2F		FS900053.jpg	FS900053.jpg
900054	利根川下流航空写真集成図真ノ三	利根川下流航空写真集成図真ノ三ハネル		A0	ハネル		地域運務課		史料室2F		FS900054.jpg	FS900054.jpg
900055	利根川下流航空写真集成図真ノ四	利根川下流航空写真集成図真ノ四ハネル		A0	ハネル		地域運務課		史料室2F		FS900055.jpg	FS900055.jpg
900056	利根川下流航空写真集成図真ノ五	利根川下流航空写真集成図真ノ五ハネル		A0	ハネル		地域運務課		史料室2F		FS900056.jpg	FS900056.jpg
900057	利根川下流航空写真集成図真ノ六	利根川下流航空写真集成図真ノ六ハネル		A0	ハネル		地域運務課		史料室2F		FS900057.jpg	FS900057.jpg
900058	利根川下流航空写真集成図真ノ七	利根川下流航空写真集成図真ノ七ハネル		A0	ハネル		地域運務課		史料室2F		FS900058.jpg	FS900058.jpg
900059	利根川下流航空写真集成図真ノ八	利根川下流航空写真集成図真ノ八ハネル		A0	ハネル		地域運務課		史料室2F		FS900059.jpg	FS900059.jpg
900118	明治中期頃の○○丸軌跡図	明治中期頃の○○丸軌跡図		A0	ハネル		地域運務課		史料室2F		FS900118.jpg	FS900118.jpg
900063	受水機・雨量計	受水機・雨量計		A0	展示品(現物)		地域運務課	810×1620×810	史料室2F		FS900063.jpg	FS900063.jpg
900064	転倒計雨量計	転倒計雨量計		A0	展示品(現物)		地域運務課	205×395	史料室2F		FS900064.jpg	FS900064.jpg
900065	転倒計雨量計	転倒計雨量計		A0	展示品(現物)		地域運務課	200×240×200	史料室2F		FS900065.jpg	FS900065.jpg
900066	雨量計	雨量計		A0	展示品(現物)		地域運務課	635×480	史料室2F		FS900066.jpg	FS900066.jpg
900067	自記水位計	自記水位計		A0	展示品(現物)		地域運務課	610×370×280	史料室2F		FS900067.jpg	FS900067.jpg
900069	流速計松井式	流速計松井式		A0	展示品(現物)		地域運務課	222×165×163	史料室2F		FS900069.jpg	FS900069.jpg

IDNo.	文書名	概要	関係機関	サイズ	形態	完結年月	所管部署	備考	保管場所	棚No.	サムネール表示画像ファイル名
900068	流運計(土研式)森式に同じ	流運計(土研式)森式に同じ			展示品(現物)		地域運携課	620×120×100	史料室2F		FS900068.jpg
900070	流運計プライス式	流運計プライス式			展示品(現物)		地域運携課	430×210×170	史料室2F		FS900070.jpg
900071	流運計	流運計			展示品(現物)		地域運携課	260×160×120	史料室2F		FS900071.jpg
900072	反射鏡式実体鏡	反射鏡式実体鏡			展示品(現物)		地域運携課	670×300×250	史料室2F		FS900072.jpg
900073	反射鏡式実体鏡(箱)	反射鏡式実体鏡箱			展示品(現物)		地域運携課	512×215×236	史料室2F		FS900073.jpg
900074	スタッフ	スタッフ			展示品(現物)		地域運携課	2000×30×75	史料室2F		FS900074.jpg
900075	スタッフ	スタッフ			展示品(現物)		地域運携課	2000×30×75	史料室2F		FS900075.jpg
900077	トランシット	トランシット			展示品(現物)		地域運携課	278×348×172	史料室2F		FS900077.jpg
900076	トランシット(箱)	トランシット(箱)			展示品(現物)		地域運携課	315×390×210	史料室2F		FS900076.jpg
900078	眼鏡アリダート	眼鏡アリダート			展示品(現物)		地域運携課	312×185×144	史料室2F		FS900078.jpg
900079	計算機	計算機			展示品(現物)		地域運携課	420×135×135	史料室2F		FS900079.jpg
900080	型枠	コンクリート型枠			展示品(現物)		地域運携課	250×332×250	史料室2F		FS900080.jpg
900081	スランプコーン	スランプコーン			展示品(現物)		地域運携課	460×300×220	史料室2F		FS900081.jpg
900082	スランプ測定機	スランプ測定機			展示品(現物)		地域運携課	306×374×133	史料室2F		FS900082.jpg
900083	エアメーター	エアメーター			展示品(現物)		地域運携課	315×510	史料室2F		FS900083.jpg
900084	突固め試験器	突固め試験器			展示品(現物)		地域運携課	140×140×600	史料室2F		FS900084.jpg
900085	土質試験器箱	土質試験器箱			展示品(現物)		地域運携課	200×200×170	史料室2F		FS900085.jpg
900086	土質試験器箱(液性限界測定装置)	土質試験器箱(液性限界測定装置)			展示品(現物)		地域運携課	170×150×140	史料室2F		FS900086.jpg
900087	秤	秤			展示品(現物)		地域運携課	350×130×360	史料室2F		FS900087.jpg
900088	秤箱	秤箱			展示品(現物)		地域運携課	420×400×180	史料室2F		FS900088.jpg
900089	牛久沼樋門	牛久沼樋門			展示品(現物)		地域運携課	157×106×459	史料室2F		FS900089.jpg
900090	昭和28年3月竣工	昭和28年3月竣工			展示品(現物)		地域運携課	460×160×140	史料室2F		FS900090.jpg
900091	牛久沼樋門 昭和28年3月竣工	牛久沼樋門 昭和28年3月竣工			展示品(現物)		地域運携課	765×395×40	史料室2F		FS900091.jpg
900092	昭和二十八年三月竣工	昭和二十八年三月竣工			展示品(現物)		地域運携課	153×129×463	史料室2F		FS900092.jpg
900093	うしくぬまひもん	うしくぬまひもん			展示品(現物)		地域運携課	154×120×457	史料室2F		FS900093.jpg
900094	利根川増補計画調書	利根川増補計画調書			展示品(現物)		地域運携課	210×297	史料室2F		FS900094.jpg
900095	小見川合流點付替について	小見川合流點付替について			展示品(現物)		地域運携課	148×210×4	史料室2F		FS900095.jpg
900096	利根川増補工事計畫概要	利根川増補工事計畫概要			展示品(現物)		地域運携課	148×210	史料室2F		FS900096.jpg
900097	利根川下流改修改訂計画調書	利根川下流改修改訂計画調書			展示品(現物)		地域運携課	182×257	史料室2F		FS900097.jpg
900098	利根川改修増補工事概要集	利根川改修増補工事概要集			展示品(現物)		地域運携課	210×297	史料室2F		FS900098.jpg
900099	昭和38年度以降利根川下流総体計画書	昭和38年度以降利根川下流総体計画書			展示品(現物)		地域運携課	182×257×13	史料室2F		FS900099.jpg
900100	利根川下流総体計画書附属調書	利根川下流総体計画書附属調書			展示品(現物)		地域運携課	182×257	史料室2F		FS900100.jpg
900101	利根川の洪水資料(1)昭和31年～40年間	利根川の洪水資料(1)昭和31年～40年間			展示品(現物)		地域運携課	182×257×40	史料室2F		FS900101.jpg
900102	利根川の洪水資料(1)	利根川の洪水資料(1)			展示品(現物)		地域運携課	182×257	史料室2F		FS900102.jpg
900103	利根川の洪水資料(1)	利根川の洪水資料(1)			展示品(現物)		地域運携課	182×257	史料室2F		FS900103.jpg
900104	管内降水量20年報	管内降水量20年報			展示品(現物)		地域運携課	182×257	史料室2F		FS900104.jpg

IDNo.	文書名	概要	関係機関	サイズ	形態	完結年月	所管部署	備考	保管場所	棚No.	サムネール表示画像ファイル名
900105	アイオン台風洪水報告書	アイオン台風洪水報告書			展示品(現物)		地域運携課	182×257	史料室2F		FS900105.jpg
900106	昭和24年8・9月洪水報告書(キティ台風)	昭和24年8・9月洪水報告書(キティ台風)			展示品(現物)		地域運携課	182×257	史料室2F		FS900106.jpg
900107	昭和29年9月(台風14号)出水報告書	昭和29年9月(台風14号)出水報告書			展示品(現物)		地域運携課	182×257	史料室2F		FS900107.jpg
900108	昭和30年10月(台風25号)出水報告書	昭和30年10月(台風25号)出水報告書			展示品(現物)		地域運携課	148×210	史料室2F		FS900108.jpg
900109	写真アルバム	写真アルバム			展示品(現物)		地域運携課	297×420	史料室2F		FS900109.jpg
900110	カンテラ	カンテラ			展示品(現物)		地域運携課	115×222×134	史料室2F		FS900110.jpg
900111	カンテラ	カンテラ			展示品(現物)		地域運携課	115×222×134	史料室2F		FS900111.jpg
900112	半鐘	半鐘			展示品(現物)		地域運携課	235×415×249	史料室2F		FS900112.jpg
900113	木櫃(半鐘用)	木櫃(半鐘用)			展示品(現物)		地域運携課	75×340×32	史料室2F		FS900113.jpg
900114	ランプ	ランプ			展示品(現物)		地域運携課	165×340×129	史料室2F		FS900114.jpg
900115	ハール	ハール			展示品(現物)		地域運携課	1330×355×355	史料室2F		FS900115.jpg
900116	くまで	くまで			展示品(現物)		地域運携課	1370×310×90	史料室2F		FS900116.jpg
900117	ダブルスコップ	ダブルスコップ			展示品(現物)		地域運携課	1400×160×130	史料室2F		FS900117.jpg
900119	根切りくわ	根切りくわ			展示品(現物)		地域運携課	910×260×140	史料室2F		FS900119.jpg
900120	とびくわ	とびくわ			展示品(現物)		地域運携課	820×220×310	史料室2F		FS900120.jpg
900121	写真アルバム	写真アルバム			展示品(現物)		地域運携課	440×310×60	史料室2F		FS900121.jpg
900122	小見川第15涌水防止写真帳	小見川第15涌水防止写真帳			展示品(現物)		地域運携課	310×220×40	史料室2F		FS900122.jpg
900123	工事記録写真 大正～昭和初期	工事記録写真 大正～昭和初期			展示品(現物)		地域運携課	182×257	史料室2F		FS900123.jpg
900124	根打ちやぐら	根打ちやぐら			展示品(現物)		地域運携課	400×930×400	史料室2F		FS900124.jpg
900125	利根川改修百年紙写真集№2	利根川改修百年紙写真集№2			展示品(現物)		地域運携課	210×297	史料室2F		FS900125.jpg
900126	昭和38年度押付第四護岸工事写真集	昭和38年度押付第四護岸工事写真集			展示品(現物)		地域運携課	257×364	史料室2F		FS900126.jpg
900127	昭和38年度押付第三護岸工事写真集 布川派出所	昭和38年度押付第三護岸工事写真集 布川派出所			展示品(現物)		地域運携課	257×364	史料室2F		FS900127.jpg
900128	括出水割	括出水割			複製		地域運携課	955×350×650	史料室2F		FS900128.jpg
900129	波漕船 常陸号	波漕船 常陸号			複製		地域運携課	2000×935×390	史料室2F		FS900129.jpg
900130	工事写真アルバム	工事写真アルバム			展示品(現物)		地域運携課	297×420	史料室2F		FS900130.jpg
900131	写真アルバム	写真アルバム			展示品(現物)		地域運携課	297×420	史料室2F		FS900131.jpg
900132	石神水門工事写真(S2)小見川(出)	石神水門工事写真(S2)小見川(出)			展示品(現物)		地域運携課	210×297	史料室2F		FS900132.jpg
900133	昭和38年度中郷護岸工事写真 高須派出所	昭和38年度中郷護岸工事写真 高須派出所			展示品(現物)		地域運携課	257×364	史料室2F		FS900133.jpg
900134	安食(出)工事写真(S28～32)	安食(出)工事写真(S28～32)			展示品(現物)		地域運携課	297×420	史料室2F		FS900134.jpg
900135	利根川治水計画 昭和19年12月	利根川治水計画 昭和19年12月			展示品(現物)		地域運携課	182×257	史料室2F		FS900135.jpg
900136	利根川治水論考	利根川治水論考			展示品(現物)		地域運携課	148×210	史料室2F		FS900136.jpg
900137	昭和三十三年一月利根川下流第一期改修工事誌	昭和三十三年一月利根川下流第一期改修工事誌			展示品(現物)		地域運携課	182×257	史料室2F		FS900137.jpg
900138	利根川改修第一期・第二期部内縦横断面図	利根川改修第一期・第二期部内縦横断面図			展示品(現物)		地域運携課	210×297	史料室2F		FS900138.jpg
900139	利根川下流部改修工事に伴ふ淤滞計画と浚渫土砂の利用について	利根川下流部改修工事に伴ふ淤滞計画と浚渫土砂の利用について			展示品(現物)		地域運携課	182×257	史料室2F		FS900139.jpg
900140	明治三十八年度北郷防衛工事概要報告書	明治三十八年度北郷防衛工事概要報告書			展示品(現物)		地域運携課	182×257	史料室2F		FS900140.jpg
900141	明治三十五年笹川工管所直轄工事状況報告	明治三十五年笹川工管所直轄工事状況報告			展示品(現物)		地域運携課	182×257	史料室2F		FS900141.jpg
900142	明治三十二年三月ヨリ以降本署令達並同上申届綴 佐原工場	明治三十二年三月ヨリ以降本署令達並同上申届綴 佐原工場			展示品(現物)		地域運携課	182×257	史料室2F		FS900142.jpg
900143	大正7年度直轄工事年報	大正7年度直轄工事年報			展示品(現物)		地域運携課	210×297	史料室2F		FS900143.jpg

IDNo.	文書名	概要	関係機関	サイズ	形態	完結年月	所管部署	備考	保管場所	棚No.	サムネール表示画像ファイル名
900144	内務省直轄土木工事昭史・沖野博士伝	内務省直轄土木工事昭史・沖野博士伝			展示品(現物)		地域運携課	148×210	史料室2F		FS900144.jpg
900145	明治参拝八年度直轄工事状況報告書 安食工場	明治参拝八年度直轄工事状況報告書 安食工場			展示品(現物)		地域運携課	182×257	史料室2F		FS900145.jpg
900146	楽しく遊ぼう 利根川わあくぶっく	楽しく遊ぼう 利根川わあくぶっく			展示品(現物)		地域運携課	210×297	史料室2F		FS900146.jpg
900147	利根川治水 100年のあゆみ	利根川治水 100年のあゆみ			展示品(現物)		地域運携課	210×297	史料室2F		FS900147.jpg
900148	利根川下流 舟運・河岸復活構想 ～舟運の復活からまた拓く	利根川下流 舟運・河岸復活構想 ～舟運の復活からまた拓く			展示品(現物)		地域運携課	210×297	史料室2F		FS900148.jpg
900149	利根川下流 舟運・河岸復活構想 ～舟運の復活からまた拓く	利根川下流 舟運・河岸復活構想 ～舟運の復活からまた拓く			展示品(現物)		地域運携課	210×297	史料室2F		FS900149.jpg
900150	秦納	秦納額			展示品(現物)		地域運携課	650×600	史料室2F		FS900150.jpg
900151	鞆(ふいご)「金属の熱処理や精錬に用いる送風器」	鞆(ふいご)「金属の熱処理や精錬に用いる送風器」			展示品(現物)		地域運携課	420×180×70	史料室2F		FS900151.jpg
900152	鞆(ふいご)「金属の熱処理や精錬に用いる送風器」	鞆(ふいご)「金属の熱処理や精錬に用いる送風器」			展示品(現物)		地域運携課	880×590	史料室2F		FS900152.jpg
900153	砥石「刃物・石材などを研ぎ磨く石」	砥石「刃物・石材などを研ぎ磨く石」			展示品(現物)		地域運携課	450×95×65	史料室2F		FS900153.jpg
900154	鋸(のこぎり)	鋸(のこぎり)			展示品(現物)		地域運携課	890×90×20	史料室2F		FS900154.jpg
900155	手銚(ちような)	手銚(ちような)			展示品(現物)		地域運携課	593×205	史料室2F		FS900155.jpg
900156	水平器	水平器			展示品(現物)		地域運携課	455×55×30	史料室2F		FS900156.jpg
900157	鉋(かんな)	鉋(かんな)			展示品(現物)		地域運携課	100×256	史料室2F		FS900157.jpg
900158	鉋(かんな)	鉋(かんな)			展示品(現物)		地域運携課	243×75×43	史料室2F		FS900158.jpg
900159	鉋(かんな)	鉋(かんな)			展示品(現物)		地域運携課	71×257	史料室2F		FS900159.jpg
900160	野書(けがき)	野書(けがき)			展示品(現物)		地域運携課	90×15×70	史料室2F		FS900160.jpg
900161	鉋(かんな)	鉋(かんな)			展示品(現物)		地域運携課	52×200	史料室2F		FS900161.jpg
900162	鉋(かんな)	鉋(かんな)			展示品(現物)		地域運携課	260×170×40	史料室2F		FS900162.jpg
900163	鉋(かんな)	鉋(かんな)			展示品(現物)		地域運携課	29×212	史料室2F		FS900163.jpg
900164	鉋(かんな)	鉋(かんな)			展示品(現物)		地域運携課	210×35×60	史料室2F		FS900164.jpg
900165	鑿(のみ)	鑿(のみ)			展示品(現物)		地域運携課	30×260	史料室2F		FS900165.jpg
900166	墨壺	墨壺			展示品(現物)		地域運携課	240×110×150	史料室2F		FS900166.jpg
900167	曲尺(かねじやく)	曲尺(かねじやく)			展示品(現物)		地域運携課	265×513	史料室2F		FS900167.jpg
900168	キヤリバス	キヤリバス			展示品(現物)		地域運携課	572×230×10	史料室2F		FS900168.jpg
900169	トースカン	トースカン			展示品(現物)		地域運携課	450×86	史料室2F		FS900169.jpg
900170	バイト	バイト			展示品(現物)		地域運携課	130×73×65	史料室2F		FS900170.jpg
900171	キヤリバス	キヤリバス			展示品(現物)		地域運携課	1125×520	史料室2F		FS900171.jpg
900172	錐(きり)	錐(きり)			展示品(現物)		地域運携課	265×30	史料室2F		FS900172.jpg
900173	油差し	油差し			展示品(現物)		地域運携課	65×263	史料室2F		FS900173.jpg
900174	ローリングセンター	ローリングセンター			展示品(現物)		地域運携課	φ35×155	史料室2F		FS900174.jpg
900175	錐(きり)	錐(きり)			展示品(現物)		地域運携課	70×505	史料室2F		FS900175.jpg
900176	錐(きり)	錐(きり)			展示品(現物)		地域運携課	φ32×930	史料室2F		FS900176.jpg
900177	めがねレンチ	めがねレンチ			展示品(現物)		地域運携課	381×100×40	史料室2F		FS900177.jpg
900178	スハナ	スハナ			展示品(現物)		地域運携課	386×67	史料室2F		FS900178.jpg
900179	ボックススハナ	ボックススハナ			展示品(現物)		地域運携課	312×12×9	史料室2F		FS900179.jpg

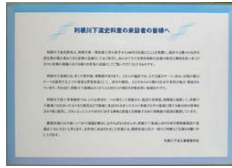
IDNo.	文書名	概要	関係機関	サイズ	形態	完結年月	所管部署	備考	保管場所	棚No.	サムネール表示画像ファイル名	拡大画像ファイル名
900180	スハナ	スハナ			展示品(現物)		地域連携課	637×158	史料室2F		FS900180.jpg	F900180.jpg
900181	スハナ	スハナ			展示品(現物)		地域連携課	250×53	史料室2F		FS900181.jpg	F900181.jpg
900182	キャリバス	キャリバス			展示品(現物)		地域連携課	170×120×9	史料室2F		FS900182.jpg	F900182.jpg
900183	タップ・ダイス	タップ・ダイス			展示品(現物)		地域連携課	390×155×40	史料室2F		FS900183.jpg	F900183.jpg
900184	ボックススハナ	ボックススハナ			展示品(現物)		地域連携課	430×135	史料室2F		FS900184.jpg	F900184.jpg
900185	グラインダー	グラインダー			展示品(現物)		地域連携課	560×280×160	史料室2F		FS900185.jpg	F900185.jpg
900186	スハナ	スハナ			展示品(現物)		地域連携課	179×43	史料室2F		FS900186.jpg	F900186.jpg
900187	トーチランプ	トーチランプ			展示品(現物)		地域連携課	178×241×141	史料室2F		FS900187.jpg	F900187.jpg
900188	グラインダー	グラインダー			展示品(現物)		地域連携課	φ40×240	史料室2F		FS900188.jpg	F900188.jpg
900191	キャリバス	キャリバス			展示品(現物)		地域連携課	574×253	史料室2F		FS900191.jpg	F900191.jpg
900189	シリンダーゲージ	シリンダーゲージ			展示品(現物)		地域連携課	345×135×60	史料室2F		FS900189.jpg	F900189.jpg
900190	名称不明	名称不明			展示品(現物)		地域連携課	485×119	史料室2F		FS900190.jpg	F900190.jpg
900192	ハルブラッパ	ハルブラッパ			展示品(現物)		地域連携課	250×67×50	史料室2F		FS900192.jpg	F900192.jpg
900193	BTCディーゼル用コンプレッションテスター	BTCディーゼル用コンプレッションテスター			展示品(現物)		地域連携課	300×160×60	史料室2F		FS900193.jpg	F900193.jpg
900194	パイブロック	パイブロック			展示品(現物)		地域連携課	58×89×151	史料室2F		FS900194.jpg	F900194.jpg
900195	パイブロック	パイブロック			展示品(現物)		地域連携課	90×155×60	史料室2F		FS900195.jpg	F900195.jpg
900196	名称不明	名称不明			展示品(現物)		地域連携課	281×607	史料室2F		FS900196.jpg	F900196.jpg
900197	名称不明	名称不明			展示品(現物)		地域連携課	302×170×24	史料室2F		FS900197.jpg	F900197.jpg
900198	タップ	タップ			展示品(現物)		地域連携課	128×78	史料室2F		FS900198.jpg	F900198.jpg
900199	ダイス	ダイス			展示品(現物)		地域連携課	990×120×37	史料室2F		FS900199.jpg	F900199.jpg
900200	ダイス	ダイス			展示品(現物)		地域連携課	302×65	史料室2F		FS900200.jpg	F900200.jpg
900201	スコヤーセット	スコヤーセット			展示品(現物)		地域連携課	319×140	史料室2F		FS900201.jpg	F900201.jpg
900202	コンバス	コンバス			展示品(現物)		地域連携課	998×315×50	史料室2F		FS900202.jpg	F900202.jpg
900203	コンバス	コンバス			展示品(現物)		地域連携課	205×26	史料室2F		FS900203.jpg	F900203.jpg
900204	トースカン	トースカン			展示品(現物)		地域連携課	876×170×120	史料室2F		FS900204.jpg	F900204.jpg
900205	溶接マスク	溶接マスク			展示品(現物)		地域連携課	340×200×170	史料室2F		FS900205.jpg	F900205.jpg
900206	革手袋	革手袋			展示品(現物)		地域連携課	314×160	史料室2F		FS900206.jpg	F900206.jpg
900207	革足あて	革足あて			展示品(現物)		地域連携課	220×300	史料室2F		FS900207.jpg	F900207.jpg
900208	融業ゲージ類	融業ゲージ類			展示品(現物)		地域連携課	470×150×260	史料室2F		FS900208.jpg	F900208.jpg
900209	へし	へし			展示品(現物)		地域連携課	360×80×190	史料室2F		FS900209.jpg	F900209.jpg
900210	へし	へし			展示品(現物)		地域連携課	340×70×110	史料室2F		FS900210.jpg	F900210.jpg
900211	へし	へし			展示品(現物)		地域連携課	350×70×170	史料室2F		FS900211.jpg	F900211.jpg
900212	融業ゲージ類	融業ゲージ類			展示品(現物)		地域連携課	250×180×220	史料室2F		FS900212.jpg	F900212.jpg
900213	切断機用ライター	切断機用ライター			展示品(現物)		地域連携課	160×5×55	史料室2F		FS900213.jpg	F900213.jpg
900214	バーナー口	バーナー口			展示品(現物)		地域連携課	520×55×100	史料室2F		FS900214.jpg	F900214.jpg
900217	へし	へし			展示品(現物)		地域連携課	500×75×100	史料室2F		FS900217.jpg	F900217.jpg

IDNo.	文書名	概要	関係機関	サイズ	形態	完結年月	所管部署	備考	保管場所	棚No.	サムネール表示画像ファイル名	拡大画像ファイル名
900216	へし	へし			展示品(現物)		地域連携課	520×35×110	史料室2F		FS900216.jpg	F900216.jpg
900215	バーナー口	バーナー口			展示品(現物)		地域連携課	650×80×160	史料室2F		FS900215.jpg	F900215.jpg
900218	へし	へし			展示品(現物)		地域連携課	455×45×150	史料室2F		FS900218.jpg	F900218.jpg
900219	スケルトンバー	スケルトンバー			展示品(現物)		地域連携課	490×20×30	史料室2F		FS900219.jpg	F900219.jpg
900220	滑車	滑車			展示品(現物)		地域連携課	400×130×90	史料室2F		FS900220.jpg	F900220.jpg
900221	ハンハサミ	ハンハサミ			展示品(現物)		地域連携課	1700×25×70	史料室2F		FS900221.jpg	F900221.jpg
900222	ハンハサミ	ハンハサミ			展示品(現物)		地域連携課	860×60×100	史料室2F		FS900222.jpg	F900222.jpg
900223	名称不明				展示品(現物)		地域連携課	φ150×30	史料室2F		FS900223.jpg	F900223.jpg
900224	名称不明				展示品(現物)		地域連携課	φ210×40	史料室2F		FS900224.jpg	F900224.jpg
900225	熔解炉用鏡	熔解炉用鏡			展示品(現物)		地域連携課	510×120×180	史料室2F		FS900225.jpg	F900225.jpg
900226	熔解炉用つぼ	熔解炉用つぼ			展示品(現物)		地域連携課	φ140×100	史料室2F		FS900226.jpg	F900226.jpg
900227	ハケ	ハケ			展示品(現物)		地域連携課	370××50	史料室2F		FS900227.jpg	F900227.jpg
900228	ハンハサミ	ハンハサミ			展示品(現物)		地域連携課	890××140	史料室2F		FS900228.jpg	F900228.jpg
900229	鋳型	鋳型			展示品(現物)		地域連携課	880×210	史料室2F		FS900229.jpg	F900229.jpg
900230	鋳型	鋳型			展示品(現物)		地域連携課	390×60×295	史料室2F		FS900230.jpg	F900230.jpg
900231	鋳型	鋳型			展示品(現物)		地域連携課	390×60×295	史料室2F		FS900231.jpg	F900231.jpg
900232	杓(しやく)	杓(しやく)			展示品(現物)		地域連携課	470×130×145	史料室2F		FS900232.jpg	F900232.jpg
900233	金鋳ち	金鋳ち			展示品(現物)		地域連携課	910×80×200	史料室2F		FS900233.jpg	F900233.jpg
900234	金鋳ち	金鋳ち			展示品(現物)		地域連携課	400×70×160	史料室2F		FS900234.jpg	F900234.jpg
900235	木鋳ち	木鋳ち			展示品(現物)		地域連携課	460×110×140	史料室2F		FS900235.jpg	F900235.jpg
900236	やすり	やすり			展示品(現物)		地域連携課	470××40	史料室2F		FS900236.jpg	F900236.jpg
900237	焼印	焼印			展示品(現物)		地域連携課	420××120	史料室2F		FS900237.jpg	F900237.jpg
900238	斧	斧			展示品(現物)		地域連携課	500×300×250	史料室2F		FS900238.jpg	F900238.jpg
900239	鍍	鍍			展示品(現物)		地域連携課	680×60×100	史料室2F		FS900239.jpg	F900239.jpg
900240	鍍	鍍			展示品(現物)		地域連携課	240×70×80	史料室2F		FS900240.jpg	F900240.jpg
900241	鍍	鍍			展示品(現物)		地域連携課	340×110×130	史料室2F		FS900241.jpg	F900241.jpg
900242	鍍	鍍			展示品(現物)		地域連携課	290×160×140	史料室2F		FS900242.jpg	F900242.jpg
900243	金尺	金尺			展示品(現物)		地域連携課	2070××40	史料室2F		FS900243.jpg	F900243.jpg
900244	レベル	レベル			展示品(現物)		地域連携課	910×50×25	史料室2F		FS900244.jpg	F900244.jpg
900245	パイプレンチ	パイプレンチ			展示品(現物)		地域連携課	900××120	史料室2F		FS900245.jpg	F900245.jpg
900246	パイプレンチ	パイプレンチ			展示品(現物)		地域連携課	200××60	史料室2F		FS900246.jpg	F900246.jpg
900247	ノギス	ノギス			展示品(現物)		地域連携課	285××90	史料室2F		FS900247.jpg	F900247.jpg
900248	パイプレンチ	パイプレンチ			展示品(現物)		地域連携課	1100××80	史料室2F		FS900248.jpg	F900248.jpg
900249	ノギス	ノギス			展示品(現物)		地域連携課	400××110	史料室2F		FS900249.jpg	F900249.jpg
900250	スーパードレン防完成予想模型 縮尺1:400	スーパードレン防完成予想模型 縮尺1:400			模型		地域連携課	825×140×750	史料室2F		FS900250.jpg	F900250.jpg
900251	スーパードレン防完成予想模型 縮尺1:600	スーパードレン防完成予想模型 縮尺1:600			模型		地域連携課	560×130×900	史料室2F		FS900251.jpg	F900251.jpg
900252	成田市立豊生小学校6年生	お世話になりました。 成田市立豊生小学校6年生			紙		地域連携課	870×790	史料室2F		FS900252.jpg	F900252.jpg
900253	雨量計	雨量計説明ハネル		A3	説明書		地域連携課		史料室2F		FS900253.jpg	F900253.jpg

IDNo.	文書名	概要	関係機関	サイズ	形態	完結年月	所管部署	備考	保管場所	棚No.	サムネール表示画像ファイル名	拡大画像ファイル名
900254	その他③	自記水位計説明ハネル		A3	説明書		地域連携課		史料室2F		FS900254.jpg	FS900254.jpg
900255	流通計	流通計説明ハネル		A3	説明書		地域連携課		史料室2F		FS900255.jpg	FS900255.jpg
900256	トランプット	トランプット説明ハネル		A3	説明書		地域連携課		史料室2F		FS900256.jpg	FS900256.jpg
900257	水検測量	水検測量説明ハネル		A3	説明書		地域連携課		史料室2F		FS900257.jpg	FS900257.jpg
900258	平板測量	平板測量説明ハネル		A3	説明書		地域連携課		史料室2F		FS900258.jpg	FS900258.jpg
900259	測重機器	測重機器説明ハネル		A3	説明書		地域連携課		史料室2F		FS900259.jpg	FS900259.jpg
900260	コンクリート試験器	コンクリート試験器説明ハネル		A3	説明書		地域連携課		史料室2F		FS900260.jpg	FS900260.jpg
900261	配合を間違えると強度不足になり、質の良いコンクリートはできません。	配合を間違えると強度不足になり、質の良いコンクリートはできません。		A3	説明書		地域連携課		史料室2F		FS900261.jpg	FS900261.jpg
900262	・コンクリートを作る・スランプ試験	・コンクリートを作る・スランプ試験		A3	説明書		地域連携課		史料室2F		FS900262.jpg	FS900262.jpg
900263	型枠の中に、すき間無くコンクリートを入れましょう。	型枠の中に、すき間無くコンクリートを入れましょう。説明ハネル		A3	説明書		地域連携課		史料室2F		FS900263.jpg	FS900263.jpg
900264	固まったコンクリートは、強度試験等に使用されます	固まったコンクリートは、強度試験等に使用されます。説明ハネル		A3	説明書		地域連携課		史料室2F		FS900264.jpg	FS900264.jpg
900265	土質試験器	土質試験器説明ハネル		A3	説明書		地域連携課		史料室2F		FS900265.jpg	FS900265.jpg
900266	その他②	その他の機器類説明ハネル		A3	説明書		地域連携課		史料室2F		FS900266.jpg	FS900266.jpg
900267	工事写真(築堤)	工事写真説明ハネル		A3	説明書		地域連携課		史料室2F		FS900267.jpg	FS900267.jpg
900268	その他①	工具類説明ハネル		A3	説明書		地域連携課		史料室2F		FS900268.jpg	FS900268.jpg
900434	土羽打ち板	土羽打ち板			展示品(現物)		地域連携課	190×1690	史料室2F		FS900434.jpg	FS900434.jpg
900435	ジョレン	ジョレン			展示品(現物)		地域連携課	270×1400	史料室2F		FS900435.jpg	FS900435.jpg
900436	たご櫃	たご櫃			展示品(現物)		地域連携課	φ360×1200	史料室2F		FS900436.jpg	FS900436.jpg
900437	実験台(名称不明)				展示品(現物)		地域連携課		史料室2F		FS900437.jpg	FS900437.jpg
900438	箱梁洗床	箱梁洗床			展示品(現物) 模型		地域連携課	1060×220×380	史料室2F		FS900438.jpg	FS900438.jpg



F900001.jpg



F900002.jpg



F900003.jpg



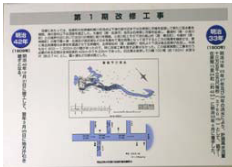
F900004.jpg



F900005.jpg



F900006.jpg



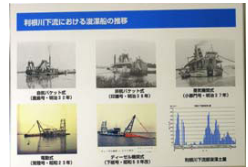
F900007.jpg



F900008.jpg



F900009.jpg



F900010.jpg



F900011.jpg



F900012.jpg



F900013.jpg



F900014.jpg



F900015.jpg



F900016.jpg



F900017.jpg



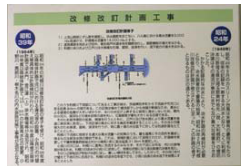
F900018.jpg



F900019.jpg



F900020.jpg



F900021.jpg



F900022.jpg



F900023.jpg



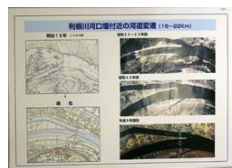
F900024.jpg



F900025.jpg



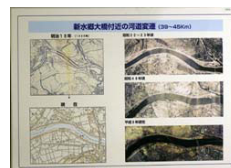
F900026.jpg



F900027.jpg



F900028.jpg



F900029.jpg



F900030.jpg



F900031.jpg



F900032.jpg



F900033.jpg



F900034.jpg



F900035.jpg



F900036.jpg



F900037.jpg



F900038.jpg



F900039.jpg



F900040.jpg



F900041.jpg



F900042.jpg



F900043.jpg



F900044.jpg



F900045.jpg



F900046.jpg



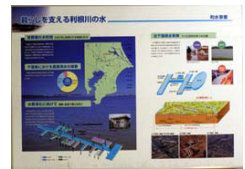
F900047.jpg



F900048.jpg



F900049.jpg



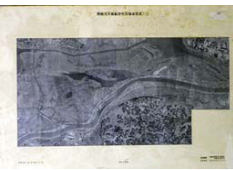
F900050.jpg



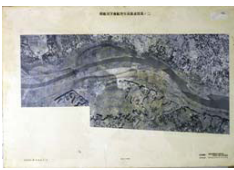
F900051.jpg



F900052.jpg



F900053.jpg



F900054.jpg



F900055.jpg



F900056.jpg



F900057.jpg



F900058.jpg



F900059.jpg



F900062.jpg



F900063.jpg



F900064.jpg



F900065.jpg



F900066.jpg



F900067.jpg



F900068.jpg



F900069.jpg



F900070.jpg



F900071.jpg



F900072.jpg



F900073.jpg



F900074.jpg



F900075.jpg



F900076.jpg



F900077.jpg



F900078.jpg



F900079.jpg



F900080.jpg



F900081.jpg



F900082.jpg



F900083.jpg



F900084.jpg



F900085.jpg



F900086.jpg



F900087.jpg



F900088.jpg



F900089.jpg



F900090.jpg



F900091.jpg



F900092.jpg



F900093.jpg



F900094.jpg



F900095.jpg



F900096.jpg



F900097.jpg



F900098.jpg



F900099.jpg



F900100.jpg



F900101.jpg



F900102.jpg



F900103.jpg



F900104.jpg



F900105.jpg



F900106.jpg



F900107.jpg



F900108.jpg



F900109.jpg



F900110.jpg



F900111.jpg



F900112.jpg



F900113.jpg



F900114.jpg



F900115.jpg



F900116.jpg



F900117.jpg



F900118.jpg



F900119.jpg



F900120.jpg



F900121.jpg



F900122.jpg



F900123.jpg



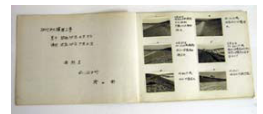
F900124.jpg



F900125.jpg



F900126.jpg



F900127.jpg



F900128.jpg



F900129.jpg



F900130.jpg



F900131.jpg



F900132.jpg



F900133.jpg



F900134.jpg



F900135.jpg



F900136.jpg



F900137.jpg



F900138.jpg



F900139.jpg



F900140.jpg



F900141.jpg



F900142.jpg