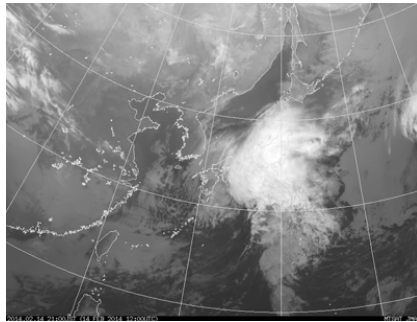


■2月14日～16日にかけての記録的降雪により、関東甲信地方においても甚大な被害が発生

＜発達した低気圧＞

○最大気圧 :994hPa (16日21時)



気象衛星画像(2月14日21時)

＜主な地域の積雪量＞

○極値更新状況(2月14日～16日)

【甲府】

歴代1位: 114cm 2014年(平成26年)2月15日

歴代2位: 49cm 1998年(平成10年)1月15日

歴代3位: 46cm 1986年(昭和61年)2月19日

【軽井沢】 99cm(歴代1位) 【前橋】 73cm(歴代1位)

[月最深積雪 統計開始年:1894年(明治27年)8月]

＜全国の道路の被害状況＞

○ピーク時には高速道路58区間、直轄国道24区間、補助国道89区間、地方道272区間の合計443区間が通行止めとなった。

＜関東地方整備局の被害状況＞

○関東地方整備局管内の直轄国道においても、急激な積雪によるスタック車両が続出。

○ピーク時には、15路線、34箇所において通行止規制を実施。

※21日10時現在、1路線1箇所の通行規制実施中



国道18号(軽井沢市付近:15日)



国道139号(本栖湖付近:15日)



国道20号(大和付近:16日)