

# 三郷出張所だより

国土交通省関東地方整備局  
江戸川河川事務所  
三郷出張所 発行  
電話 048(952)7015  
2013年11月【第16号】

出張所だよりは江戸川河川事務所のホームページ  
(<http://www.ktr.mlit.go.jp/edogawa>)に掲載しています。

## 【お知らせ】管内の工事実施箇所について

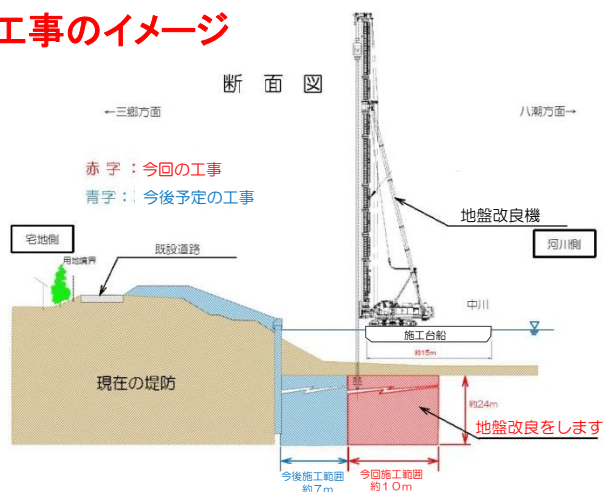
三郷出張所管内（江戸川・中川・三郷放水路）では、現在4件の工事が施工中です。  
近隣の皆様には、大変ご迷惑をおかけいたしますが、ご理解・ご協力の程よろしくお願い申し上げます。



※施工延長及び工期については、現場状況や天候等によって変更する場合があります。

工事名	請負業者	主な工事内容	施工延長	工期
① 三郷河川維持工事	㈱織田	管内の維持管理全般(除草含む)を実施します。	管内全般	H26. 3末
② 戸ヶ崎上地区地盤改良工事	若築建設㈱	現在、当該箇所は暫定堤防(高さ不足)で整備されており、将来的に土を盛土し堤防の幅・高さを確保する工事を予定していますが、その前に地震がきても液化化しないように堤防の前面を地盤改良します。	約95m	H26. 3末
③ 戸ヶ崎下地区地盤改良工事	新日本工業㈱	現在、当該箇所は暫定堤防(高さ不足)で整備されており、将来的に土を盛土し堤防の幅・高さを確保する工事を予定していますが、その前に地震がきても液化化しないように堤防の前面を地盤改良します。	約95m	H26. 3末
④ 三郷・松戸排水機場除塵設備修繕工事	宇野重工㈱	三郷・松戸排水機場の除塵設備(流れてきたゴミを取り除く機械)において、歯車、チェーン等が劣化しているため修繕を実施します。	—	H26. 3末

### ②③工事のイメージ



### ④除塵設備



# 台風により三郷排水機場 稼働！

今年度、三郷排水機場はこれまで2回稼働し、中川・綾瀬川流域の浸水被害の軽減を図りました。

(総排水量)

- ◇H25.9 台風18号 8,364,000m<sup>3</sup>
- ◇H25.10 台風26号 19,477,800m<sup>3</sup>

特に台風26号による出水では、中川流域の累積流域平均雨量が179.3ミリとなり、短時間で強い降雨であったことから、中川・綾瀬川では、**はん濫注意水位を超過**しました。

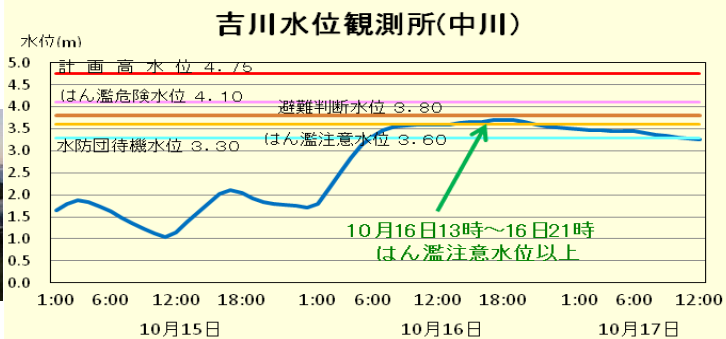
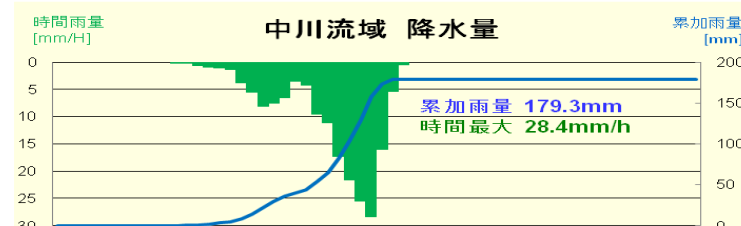
三郷排水機場も2日間稼働し中川、大場川から洪水を流入し東京ドーム約16杯分の排水を実施しました。



中川 吉川水位観測所付近 30.6K

## 台風26号による出水状況

※数値は、速報値のため今後修正の場合があります。



# 小学生の施設見学会 開催！

地元小学生が社会科見学として三郷排水機場を訪問してくれました。

当日は、職員による川や施設の概要説明、ビデオ上映、施設見学（操作室、エンジン室、除塵機、災害対策車両等）を行いました。

見学後は、たくさんの質問があり地元の公共施設についてとても興味を持ってもらいました。

また、見学に来て下さいネ！

▶新 和小学校：10月22日(火) 約125名



操作室見学



エンジン室見学



災害対策車両見学



除塵設備見学



概要説明

## ☆ あとがき ☆

社会科見学で、小学生が驚いていたのは川からでるゴミの量の多さでした！洪水時になればゴミは上流から下流に流れていきます。皆さんで、協力してゴミのないきれいな川にしましょう！

江戸川河川事務所  
携帯版ホームページ

<http://www.ktr.mlit.go.jp/edogawa/m/index.htm>



『三郷出張所だより』編集長(大山 修)