

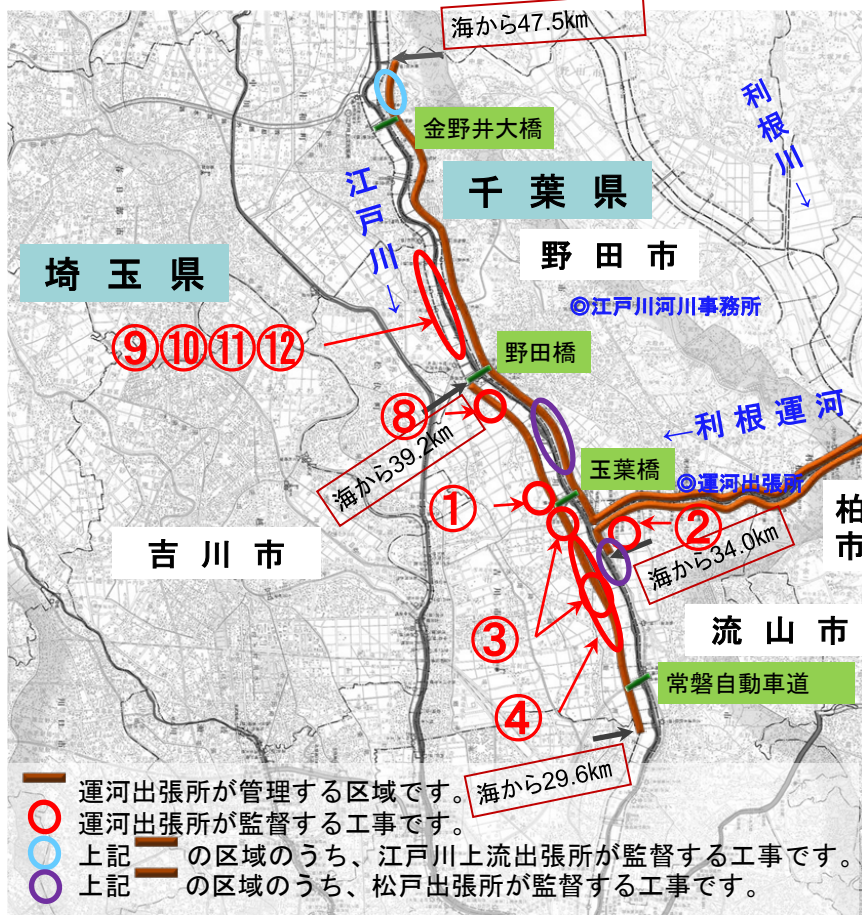
# 運河だより

国土交通省関東地方整備局  
江戸川河川事務所  
運河出張所発行

千葉県流山市西深井836  
電話 04(7152)0102  
2013年10月9日【第12号】



## 運河出張所が監督する H25年度の河川工事について、お知らせします



運河出張所管内では、現在7件の工事が施工中です。また、出水期(台風期)後の施工に向けて、5件の工事が準備中です。

今後、**自転車歩行者専用道路の通行止め(※)**があり、河川の利用をされる方々、近隣にお住まいの方々には、たいへんご不便やご迷惑をおかけしますが、ご理解とご協力のほど、どうぞよろしくお願いいたします。

※通行止め情報は、事務所HP、現地看板等でご案内しています。

- ① H24江戸川管内土砂改良工事
- ② H24江戸川管内土砂改良(その2)工事

予定工事期間: **現在施工中。**

①はH26年2月末、②はH26年3月末まで

築堤に使用する土の土質改良を目的とした混合等を行っています。

- ③ H24吉屋地区堤防基盤整備工事

予定工事期間: **現在施工中**～H26年1月末

首都圏氾濫区域堤防強化対策(※裏面参照)に先立ち、堤防用地にある市道の付け替え、基盤整備の盛り土を行っています。

また、新田用水路の旧着水槽工撤去工事を行っています。

- ④ H24吉屋地区他堤防天端整備工事

予定工事期間:  
**現在施工中**～H26年1月末

堤防天端からの雨水のしみ込みを抑制するため、堤防の天端拡幅舗装を行っています。

●施工中は、江戸川の堤防天端にある自転車歩行者専用道路において、一部狭くなる区間があります。ご利用にあたってはご注意ください。

- ⑧ H24上内川地区堤防整備工事

予定工事期間:  
H25年10月～H26年3月末

災害時に使用するため、地盤改良を施した坂路の工事を行います。併せて、江戸川の河道掘削を行います。

- ⑤ H25・26運河河川維持(その1)工事

- ⑥ H25・26運河河川維持(その2)工事

- ⑦ H25江戸川上流管内堤防維持工事 ※施工区域の図示はしていません

予定工事期間: **現在施工中。**

⑤、⑥はH27年3月末、⑦はH26年3月末まで。

⑤については、江戸川左岸(千葉県側)34～47.5k間と利根運河の両岸、

⑥については、江戸川右岸(埼玉県側)29.6～39.2k、

⑦については、江戸川上流部

を施工区間として、維持管理全般(除草含む)を行います。

- ⑨ H24築比地地区築堤工事

- ⑩ H24築比地中地区築堤工事

- ⑪ H24築比地上地区築堤工事

- ⑫ H24新宿新田地区築堤工事

予定工事期間: H25年10月～H26年3月末

洪水に対してより安全な堤防にするため、堤防断面を大きくする工事を行います。併せて、江戸川の河道掘削を行います。

●⑪～⑫の工事範囲は、江戸川堤防天端道路が通行止めとなります。(11月～3月末を予定)

# 台風18号による出水で、河川敷のグラウンドなどが水没、江戸川の野田水位観測所の水位は水防団待機水位を上回りました。

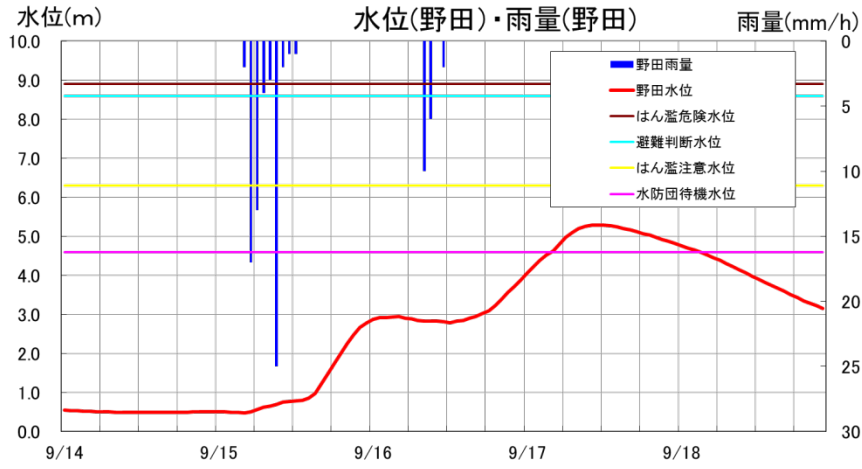
9月16日に関東地方を通過した台風18号の影響により、利根川水系の上流域では広く雨が降りました。

9月17日には江戸川の水位が上昇し、野田橋の直下流にある野田水位観測所においては、水防団待機水位を上回るY.P5.29mまで上昇、グラウンドやゴルフ場のある高水敷まで水位が上がりました。

上流域の気象状況は、江戸川の水位に大きく影響します。河川敷をご利用の際は十分ご注意ください。



↑ 前日の降雨の影響で水位が高い。  
晴れていても注意が必要です。



水位・雨量データは速報値を使用しています。

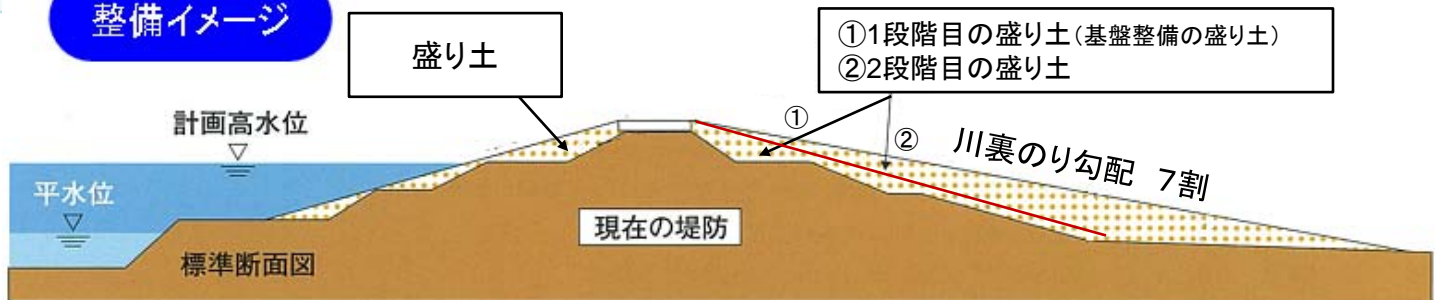
## <※首都圏氾濫区域堤防強化対策>

堤防の断面積を大きくし、浸透による堤防の決壊を防ぎます。

- 緩い斜面の堤防 → すべり破壊などに対する安全性強化  
→ 洪水時の堤防基盤からの水漏れを押しやる

・浸透・・・増水した河川水や雨水が、堤防の中にしみ込むこと。堤防の中に浸透することで、堤防が弱くなる。

### 整備イメージ



- ・築堤・・・堤防をつくること
- ・川裏・・・堤防の民家側
- ・川表・・・堤防の水面側
- ・緩傾斜化・・・堤防斜面の勾配をゆるやかにすること

・天端(てんば)・・・堤防の上端・上面

### ♪ あとがき ♪

運河だより第12号は、台風18号による出水状況、運河出張所管内で施工中及び施工予定の工事情報等についてお知らせしました。

今年度は江戸川全体において工事の件数が多く、江戸川堤防天端道路については通行止め区間も生じます。近隣にお住まいの方々、河川をご利用の方々には、何かとご迷惑をおかけしますが、皆様のご意見をききながら進めたいと思っております。ご協力のほどお願いいたします。

江戸川河川情報 (QRコード) を利用して降雨状況や水位情報に注意して、早めの判断をお願いします。

QRで江戸川の情報をGet!



江戸川河川事務所のホームページ から河川法第24条、26条、55条などの申請様式がダウンロード(ワード、一太郎、PDF)出来ます。 <URL↓>

<http://www.ktr.mlit.go.jp/edogawa/edogawa00112.html>

運河だよりはココで入手!

- ① 柏市役所 下水道整備課 (分庁舎1)
- ② 流山市役所 河川課カウンター (第三庁舎)
- ③ 野田市役所 管理課カウンター
- ④ 吉川市役所 河川下水道課カウンター (第二庁舎)
- ⑤ 東武野田線 運河駅、梅郷駅、野田市駅
- ⑥ 江戸川河川事務所 1F入口
- ⑦ 運河出張所 1F入口 (利根運河交流館)

◆「運河だより」はインターネットでもダウンロードできます! <↓URL>

<http://www.ktr.mlit.go.jp/edogawa/>