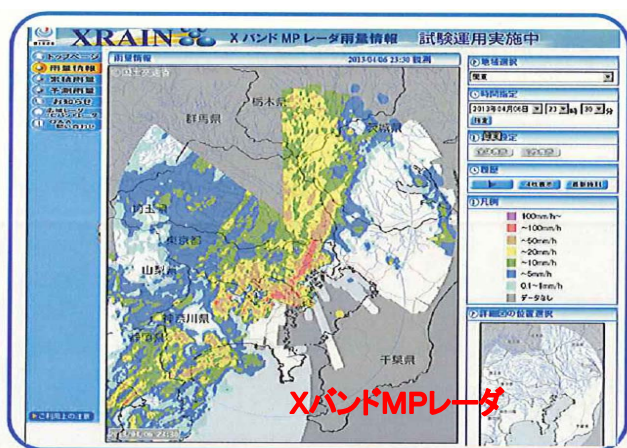


鶴見川出張所だより

京浜河川のHPIは <http://www.ktr.mlit.go.jp/keihin/>

国土交通省関東地方整備局
京浜河川事務所
鶴見・新横浜出張所発行
(代表) 鶴見出張所
電話 045-501-3038
2013年06月13日【第03号】

『梅雨』『台風』など雨が降りやすい時期に入りました 鶴見川は短時間で増水する河川です

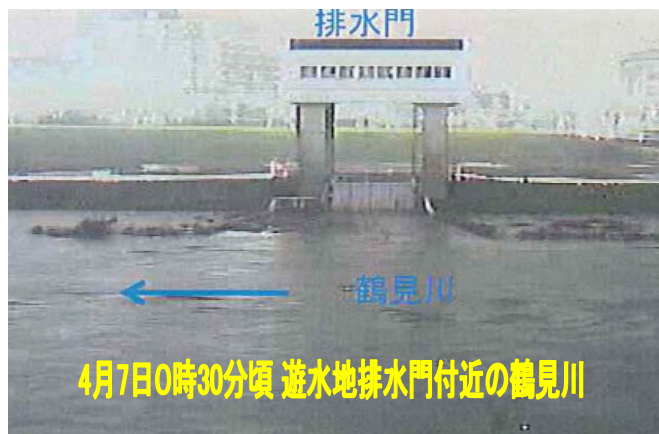


鶴見川は、昭和30年代～50年代には、台風や前線豪雨などにより、浸水被害など頻繁に発生してきた河川です。

昭和51年9月の台風による豪雨では、鶴見川の堤防を港北区大豆戸で越水し、流域で4,000戸を超える浸水被害を出しています。

50年代初頭から鶴見川では大規模浚渫や堤防改修工事が行われてきました。鶴見川多目的遊水地も平成15年に完成しています。写真は、平成25年4月6日から7日にかけて流入した遊水地の排水門の前面（鶴見川側）を流れている状況です。

鶴見川は都市化が進み、雨が降ると短時間で増水する河川です。鶴見川が増水に関する必要な情報は、ケイヒンモバイルで入手出来ますので、携帯電話（スマホ含む）にアドレスを登録しておいてください。



出水期を迎えるに当たり、水門や橋梁など履行検査を行いました



鶴見・新横浜出張所では、6月からの出水期を迎えるに当たり、災害防止を目的として、許可工作物（河川管理者以外が設置した構造物）が適正に管理されているかどうかの検査（「履行検査」と言います）を5月16日から31日の間で、12日間行いました。

履行検査では、出水時期に水門の開閉が出来るかどうか、橋梁の取り付け部（橋台）等が傷んでいないかなどの確認を行いました。

この中で、施設管理上支障があるものに対しては、改善の指導を行っています。

川崎市幸区の南加瀬江川町内会・辻町内会の皆さんによる矢上川・鶴見川のグリーン作戦

皆さんの力で矢上川がきれいになります



川崎市では、毎年5月30日（ゴミゼロ）前後の日曜日に多摩川のグリーン作戦を実施しています。このグリーン作戦に矢上川沿い自治会（南加瀬江川町内会）も代表を送っていました。しかし、平成22年から身近な河川で清掃活動を行うことを決め実施しています。

今年は、矢上川で6月2日（日）にゴミ清掃を実施しました。参加者は約30名で9時に集合し、八兵衛橋から矢上川橋まで清掃活動を実施しました。

また、南加瀬辻町内会も20年以上続けている鶴見川などの清掃活動を5月26日（日）に実施しています。参加者は約110名で、その内約30名が鶴見川の鷹野大橋から加瀬樋管（水門）まで護岸上の草取りも行う清掃活動を実施しました。

6月1日から鶴見川のアユが鶴見川流域センターの水族館に展示されています



流域センターで展示されているアユ

アユの解禁日は、6月1日からと神奈川県条例で定められています。

さて、鶴見川でもたくさんのアユが生息しているのをご存じですか？

平成に入った頃からアユの遡上が確認され始め、最近では亀甲橋の下で投網を打つと10匹程度は入っています。

鶴見川流域センターでは、例年6月1日から10月14日まで2階の鶴見川流域水族館で展示しています。この水族館では、下流域で捕れたカレイの子どもやウナギ、ドジョウなど色々な魚が展示されています。

あ と が き

これから梅雨期、台風期と大雨が降りやすい時期が続きます。

京浜河川事務所では、流域の雨量情報や河川の水位情報など発信しています。鶴見川を利用されている皆さんは、パソコンやスマホ、携帯電話で情報入手してください。（ケーヒンモバイル）

さて、新しい職場に来て2ヶ月半があつという間に過ぎました。職場が、海に近くなると津波のことが気になります。1,400年代以降の津波は、色々調べられ神奈川県などで公表されています。

3.11東日本大震災以降、鎌倉の大仏殿が津波で流されたことを知り、先日見に行ってきました。

鎌倉の大仏は、海岸から約850m離れ、海拔（標高）12~13mの所にあります。津波は、かなり高い所までできていたことがわかります。



『鶴見川 出張所だより』編集長（上林喜美夫）

平成25年6月は『鶴見川多目的遊水地』10周年です

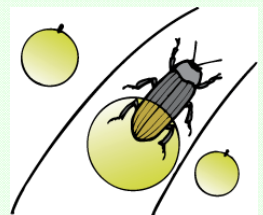
JR小机駅の近くにある、地域防災施設鶴見川流域センターは、流域にお住まいの皆様への情報発信施設として、また、洪水や地震時の防災拠点となる施設です。

今月は、鶴見川多目的遊水地が平成15年6月に完成して10周年を迎えることから、遊水地をテーマにした広報を行っています。

この遊水地に流入した回数は、この10年間で11回になります。

また、横浜市内で子どもたちのために遊具広場を整備したり、ドッグランも整備しました。

ホテル観察会なども行われています。



【毎週火曜日が休館日です】
住所 横浜市港北区小机町2081
電話 045-475-1998
(鶴見川流域センター直通)