

平成 24 年 10 月 3 日（水）  
国土交通省関東地方整備局  
渡良瀬川河川事務所  
（渡良瀬川利水者懇談会、  
渡良瀬川水利使用調整連  
絡協議会事務局）

### 記者発表資料

## 渡良瀬川の取水制限（湯水体制）解除について

渡良瀬川において、草木ダム<sup>（注）</sup>の貯水量の回復に伴い、9月24日（月）17時より取水制限を10%から0%に一時緩和しておりましたが、9月30日の台風17号により、草木ダム上流域では98mmの降雨があり、貯水量が平年並みに回復しております。

これにより、「渡良瀬川利水者懇談会」及び「渡良瀬川水利使用調整連絡協議会」会員への合意を図り、10月3日（水）10時に取水制限を全面解除します。

なお、今後も気象状況に応じたきめ細かな草木ダムの貯留水の運用を行ってまいります。日常生活におかれましても、限りある水資源を有効活用するため、引き続き節水へのご協力を、お願いします。

草木ダム上流域の9月の降水量 187mm 平年比93%  
草木ダムの貯水量（10月3日8時現在） 3,387万m<sup>3</sup>  
（貯水率67.1%、平年比118%）

- ・渡良瀬川河川事務所では、取水制限の解除に伴い、湯水対策支部を廃止します。
- ・草木ダムの貯水量、貯水率等については、以下のサービスで確認できますのでご利用下さい。

○電話応答 027-255-5692

○ホームページ <http://www.ktr.mlit.go.jp/tonedamu/>

#### 発表記者クラブ

竹芝記者クラブ、神奈川建設記者会  
刀水クラブ（群馬県）、県政記者クラブ（栃木県）  
桐生市記者クラブ、太田市記者クラブ、館林市記者クラブ、  
足利市記者クラブ、佐野市記者クラブ

#### 問い合わせ先

国土交通省関東地方整備局渡良瀬川河川事務所

河川副所長 藤井 淳夫  
管理課長 小林 英明

住所 〒326-0822 栃木県足利市田中町661-3

電話（代表） 0284-73-5551  
（管理課直通） 0284-73-5557

## 渡良瀬川流域(藤岡上流域)の降水

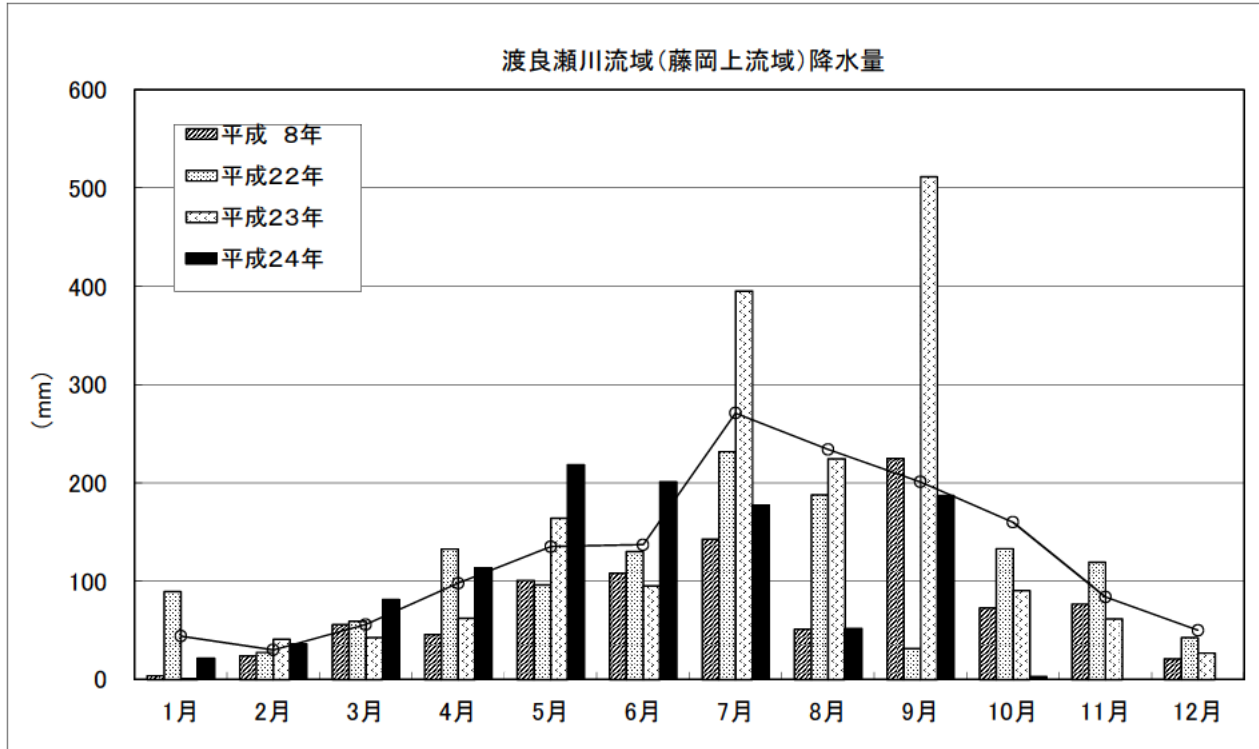
近年の流域平均降水量の状況を下図及び下表に示しています。

平成24年7月の降水量は177mmで、平成14年～平成23年(10年間)の平均値の65%となっています。平成8年度の渇水時と比べても124%程度となっており、小雨傾向です。

平成24年8月の降水量は52mmで、平均値の21%、平成8年度の渇水時と同程度の小雨でした。

平成24年9月の降水量は187mmで、平均値の93%でほぼ平年並みでした。

平成24年10月2日までの累計雨量は3mmとなっています。



※藤岡上流域とは栃木県栃木市藤岡町より上流の渡良瀬川流域です。

単位：mm

年/月	1月	2月	3月	4月	5月	6月	7月	8月	9月	10月	11月	12月	計	備考
平成8年	4	24	56	46	101	108	143	51	225	73	77	21	929	渇水年
平成13年	60	23	88	21	154	193	158	413	355	274	54	10	1803	渇水年
平成14年	105	20	81	65	120	135	384	199	215	193	35	53	1605	
平成15年	35	16	71	112	85	109	196	321	165	76	188	39	1413	
平成16年	2	22	51	53	192	114	143	163	166	363	70	39	1377	
平成17年	45	37	61	52	78	76	319	270	122	130	58	7	1255	
平成18年	25	67	57	90	152	197	364	218	210	251	117	153	1900	
平成19年	29	14	25	96	135	187	284	94	391	128	9	49	1441	
平成20年	15	26	49	184	230	194	165	471	166	100	60	43	1702	
平成21年	90	28	59	133	96	130	232	188	32	133	119	43	1283	
平成22年	90	28	59	133	96	130	232	188	32	133	119	43	1283	
平成23年	1	41	43	62	164	95	395	225	512	91	62	27	1717	
H14~H23平均	44	30	56	98	135	137	271	234	201	160	84	50	1500	
平成24年	22	36	81	114	218	201	177	52	187	3	0	0		
平年比(%)	50	121	145	116	162	147	65	22	93	2	0	0	0	過去10年
H8年比(%)	545	151	145	247	216	186	124	102	83	4	0	0	0	

※平成22・23年は速報値となっています。

※過去10年間(H14~H23)の平均値を平年としています。

### 参考

年/月	1月	2月	3月	4月	5月	6月	7月	8月	9月	10月	11月	12月	計	備考
H14~H23平均	44	30	56	98	135	137	271	234	201	160	84	50	1500	
平均累計	44	74	130	228	363	500	771	1005	1206	1366	1450	1500		
平成24年	22	36	81	114	218	201	177	52	187	3	0	0	1091	
平成24年累計	22	58	139	253	471	672	849	901	1088	1091	1091	1091	1091	
平年比(%)	50	121	145	116	162	147	65	22	93	2	0	0	73	H24/平年
累加平均比	50	79	107	111	130	134	110	90	90	80	75	73		
平成8年	4	24	56	46	101	108	143	51	225	73	77	21	929	渇水年
平成8年累計	4	28	84	130	231	339	482	533	758	831	908	929		

# 草木ダム貯水量

(0時のデータにより作成)

平成24年10月3日

常時満水容量  
5,050万m<sup>3</sup>

