

(再評価)

資料 3 - 2 - ②
関東地方整備局
事業評価監視委員会
(平成 24 年度第 5 回)

譲原地区直轄地すべり対策事業

平成 24 年 1 1 月 2 6 日

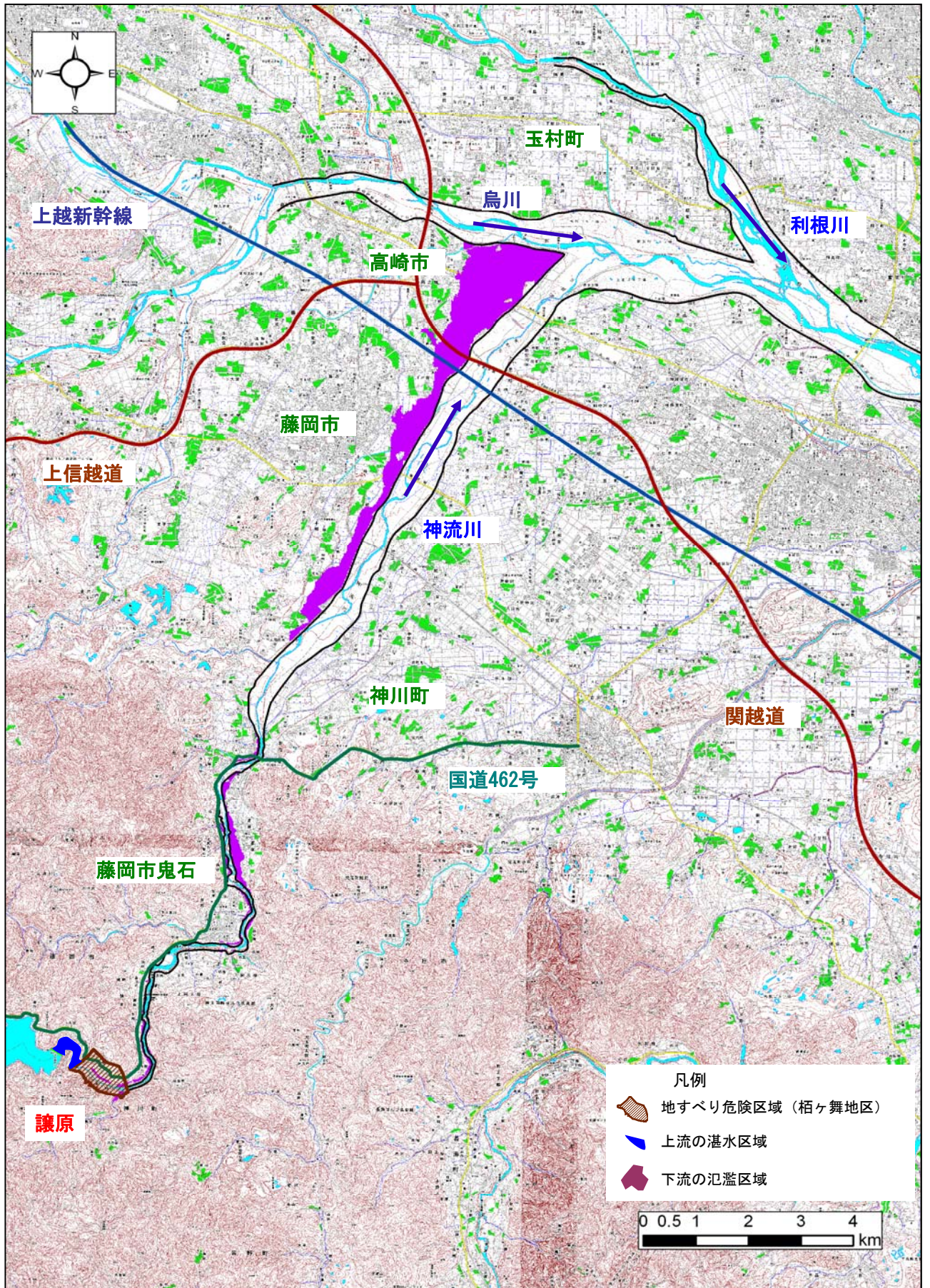
国土交通省関東地方整備局

様式-1

被害想定区域図

箇所名： 譲原地すべり

(地すべり危険区域・上流の湛水区域・下流の氾濫区域)



様式-2
資産データ

箇所名 護原地すべり 国勢調査年: 平成17年 事業所統計調査年: 平成18年

汎濫 ブロック	ブロック 面積 (ha)	一般資産等基礎数量										一般資産額(百万円)				農作物資産(百万円)			一般資産 額 等合計 (百万円)	備考	
		人口 (人)	世帯数 (世帯)	従業者数 (人)	農漁家数 (戸)	延床面積 (m ²)	水田面積 (a)	畑面積 (a)	家屋	家庭用品	事業所資産 償却資産	事業所資産 在庫資産	農漁家資産 償却資産	農漁家資産 在庫資産	小計	水稲	畑作物	小計			
地すべり危険区域	100.82	160	59	79	5	14400	0	671	1,375	865	262	282	9	2	2,795	0	66	66	2,861		
上流の湛水区域	0.05	0	0	0	0	0	0	0	0	0	0	0	0	0	0	0	0	0	0	0	
下流の汎濫区域	527.01	13173	5086	4340	130	744167	7596	5983	14,474	10,847	3,228	866	23	8	29,446	17	218	235	29,681		

※表中の数値は、危険区域、想定汎濫区域内に含まれる資産データ

様式-3(1) 無施設時
1)地すべり危険区域

箇所名： 譲原地すべり

1)地すべり危険区域	国勢調査年：平成17年 事業所統計調査年：平成18年										合計	備考					
	一般資産被害額					農作物被害額											
	家屋	家庭用品	事業所資産 償却： 在庫	農漁家資産 償却： 在庫	小計	水稲	畑作物	小計	公共土木 施設等被害額	営業停止 損失			清掃労働 対価	家庭における応急対策費用 代替活動等 小計	事業所にお ける応急対 策費用	その他間 接被害※1	人的 損失額
氾濫 ブロック																	
地すべり土塊が 滑落ちに至るまでの被害 地すべり土塊が 滑落ちした場合の被害	1,375				1,375				4,290								
合計	2,750	865	262	282	2	2,795	0	66	5,410	91	138	20	158	53	37,991	8,503	
合計	2,750	865	262	282	2	4,170	0	66	9,700	91	138	20	158	53	37,991	8,503	

※1：交通途絶被害、発電所被害、観光被害、国・地方公共団体における応急対策費用を計上する。

2)上流の湛水区域

2)上流の湛水区域	国勢調査年：平成17年 事業所統計調査年：平成18年										合計	備考					
	一般資産被害額					農作物被害額											
	家屋	家庭用品	事業所資産 償却： 在庫	農漁家資産 償却： 在庫	小計	水稲	畑作物	小計	公共土木 施設等被害額	営業停止 損失			清掃労働 対価	家庭における応急対策費用 代替活動等 小計	事業所にお ける応急対 策費用	その他間 接被害※1	人的 損失額
氾濫 ブロック																	
地すべり土塊が 滑落ちした場合の被害	0	0	0	0	0	0	0	0	1	0	0	0	0	0	0	0	0
合計	0	0	0	0	0	0	0	0	1	0	0	0	0	0	0	0	0

※1：交通途絶被害、発電所被害、観光被害、国・地方公共団体における応急対策費用を計上する。

3)下流の氾濫区域

3)下流の氾濫区域	国勢調査年：平成17年 事業所統計調査年：平成18年										合計	備考					
	一般資産被害額					農作物被害額											
	家屋	家庭用品	事業所資産 償却： 在庫	農漁家資産 償却： 在庫	小計	水稲	畑作物	小計	公共土木 施設等被害額	営業停止 損失			清掃労働 対価	家庭における応急対策費用 代替活動等 小計	事業所にお ける応急対 策費用	その他間 接被害※1	人的 損失額
氾濫 ブロック																	
地すべり土塊が 滑落ちした場合の被害	14,474	10,847	3,228	866	8	29,446	17	218	49,881	835	505	647	1,152	550	228	82,327	
合計	14,474	10,847	3,228	866	8	29,446	17	218	49,881	835	505	647	1,152	550	228	82,327	

※1：交通途絶被害、発電所被害、観光被害、国・地方公共団体における応急対策費用を計上する。

汎濫 ブロック	一般資産被害額			農作物被害額			公共土木 施設等被害額			事業所にお ける応急対 策費用			人的 損失額	合計	備考	
	家屋	事業所資産		稲	水稲	畑作物	小計	営業停止 損失	清掃労働 対価	家庭における応急対策費用 代替活動等 対価	その他間接 被害※1	事業所にお ける応急対 策費用				
		家用品	償却													在庫
地すべり土塊が 滑落ちに至るまでの被害	1,375				1,375		4,290									
地すべり土塊が 滑落ちた場合の被害	1,375	865	282	9	2,795	0	66	5,410	91	138	20	53	37,991	8,503	55,067	
合計	2,750	865	282	9	4,170	0	66	9,700	91	138	20	53	37,991	8,503	60,732	

※1: 交通遮断被害、発電所被害、観光被害、国・地方公共団体における応急対策費用を計上する。

2) 上流の湛水区域

汎濫 ブロック	一般資産被害額			農作物被害額			公共土木 施設等被害額			事業所にお ける応急対 策費用			人的 損失額	合計	備考	
	家屋	事業所資産		稲	水稲	畑作物	小計	営業停止 損失	清掃労働 対価	家庭における応急対策費用 代替活動等 対価	その他間接 被害※1	事業所にお ける応急対 策費用				
		家用品	償却													在庫
地すべり土塊が 滑落ちた場合の被害	0	0	0	0	0	0	1	0	0	0	0	0	0	0	1	
合計	0	0	0	0	0	0	1	0	0	0	0	0	0	0	1	

※1: 交通遮断被害、発電所被害、観光被害、国・地方公共団体における応急対策費用を計上する。

3) 下流の氾濫区域

汎濫 ブロック	一般資産被害額			農作物被害額			公共土木 施設等被害額			事業所にお ける応急対 策費用			人的 損失額	合計	備考
	家屋	事業所資産		稲	水稲	畑作物	小計	営業停止 損失	清掃労働 対価	家庭における応急対策費用 代替活動等 対価	その他間接 被害※1	事業所にお ける応急対 策費用			
		家用品	償却												
地すべり土塊が 滑落ちた場合の被害	14,474	10,847	3,228	866	29,446	17	235	49,881	835	505	647	1,152	228	82,327	
合計	14,474	10,847	3,228	866	29,446	17	235	49,881	835	505	647	1,152	228	82,327	

※1: 交通遮断被害、発電所被害、観光被害、国・地方公共団体における応急対策費用を計上する。

様式-3(3) 計画完成時
1)地すべり危険区域

箇所名： 譲原地すべり

汎濫 ブロック	一般資産被害額				農作物被害額				公共土木 施設等被害額				事業所における応急対策費用				人的 損失額	合計	備考
	家屋	事業所資産		農漁家資産		稲作物	水稲	小計	営業停止 損失	清掃労働 対価	家庭における 代替活動等	小計	事業所にお ける応急対 策費用	その他間 接被害※1					
		償却	在庫	償却	在庫														
地すべり土塊が 滑落ちに至るまでの被害	0	0	0	0	0	0	0	0	0	0	0	0	0	0	0	0	0	0	
地すべり土塊が 滑落ちした場合の被害	0	0	0	0	0	0	0	0	0	0	0	0	0	0	0	0	0	0	
合計	0	0	0	0	0	0	0	0	0	0	0	0	0	0	0	0	0	0	

※1:交通途絶被害、発電所被害、観光被害、国・地方公共団体における応急対策費用を計上する。

2)上流の湛水区域

汎濫 ブロック	一般資産被害額				農作物被害額				公共土木 施設等被害額				事業所における応急対策費用				人的 損失額	合計	備考
	家屋	事業所資産		農漁家資産		稲作物	水稲	小計	営業停止 損失	清掃労働 対価	家庭における 代替活動等	小計	事業所にお ける応急対 策費用	その他間 接被害※1					
		償却	在庫	償却	在庫														
地すべり土塊が 滑落ちした場合の被害	0	0	0	0	0	0	0	0	0	0	0	0	0	0	0	0	0	0	
合計	0	0	0	0	0	0	0	0	0	0	0	0	0	0	0	0	0	0	

※1:交通途絶被害、発電所被害、観光被害、国・地方公共団体における応急対策費用を計上する。

3)下流の氾濫区域

汎濫 ブロック	一般資産被害額				農作物被害額				公共土木 施設等被害額				事業所における応急対策費用				人的 損失額	合計	備考
	家屋	事業所資産		農漁家資産		稲作物	水稲	小計	営業停止 損失	清掃労働 対価	家庭における 代替活動等	小計	事業所にお ける応急対 策費用	その他間 接被害※1					
		償却	在庫	償却	在庫														
地すべり土塊が 滑落ちした場合の被害	0	0	0	0	0	0	0	0	0	0	0	0	0	0	0	0	0	0	
合計	0	0	0	0	0	0	0	0	0	0	0	0	0	0	0	0	0	0	

※1:交通途絶被害、発電所被害、観光被害、国・地方公共団体における応急対策費用を計上する。

様式-4(1)
年平均被害軽減額

全体事業

箇所名: 譲原地すべり

1)地すべり危険区域

被害区分	被害率	被害額(百万円)			発生確率 ④	年平均 被害軽減額 ③×④
		事業を実施し ない場合①	事業を実施し た場合②	被害軽減額 ③=①-②		
地すべり土塊が 滑落に至るまでの被害	0.01	57	0	57	1.00	57
地すべり土塊が 滑落した場合の被害	1.00	55,067	0	55,067	0.02	1,101
年平均被害軽減額(百万円)						1,158

2)上流の湛水区域

被害区分	被害率	被害額(百万円)			発生確率 ④	年平均 被害軽減額 ③×④
		事業を実施し ない場合①	事業を実施し た場合②	被害軽減額 ③=①-②		
地すべり土塊が 滑落した場合の被害	1.00	1	0	1	0.02	0
年平均被害軽減額(百万円)						0

3)下流の氾濫区域

被害区分	被害率	被害額(百万円)			発生確率 ④	年平均 被害軽減額 ③×④
		事業を実施し ない場合①	事業を実施し た場合②	被害軽減額 ③=①-②		
地すべり土塊が 滑落した場合の被害	1.00	82,327	0	82,327	0.02	1,647
年平均被害軽減額(百万円)						1,647

様式-4(2)
年平均被害軽減額

残事業

箇所名: 譲原地すべり

1)地すべり危険区域

被害区分	被害率	被害額(百万円)			発生確率 ④	年平均 被害軽減 額 ③×④	※年平均 被害軽減額 ③×④- (既投資効果額)
		事業を実施し ない場合①	事業を実施し た場合②	被害軽減額 ③=①-②			
地すべり土塊が 滑落に至るまでの被害	0.01	57	0	57	1.00	57	41
地すべり土塊が 滑落した場合の被害	1.00	55,067	0	55,067	0.02	1,101	786
年平均被害軽減額(百万円)						1,158	827

2)上流の湛水区域

被害区分	被害率	被害額(百万円)			発生確率 ④	年平均 被害軽減 額 ③×④	※年平均 被害軽減額 ③×④- (既投資効果額)
		事業を実施し ない場合①	事業を実施し た場合②	被害軽減額 ③=①-②			
地すべり土塊が 滑落した場合の被害	1.00	1	0	1	0.02	0	0
年平均被害軽減額(百万円)						0	0

3)下流の氾濫区域

被害区分	被害率	被害額(百万円)			発生確率 ④	年平均 被害軽減 額 ③×④	※年平均 被害軽減額 ③×④- (既投資効果額)
		事業を実施し ない場合①	事業を実施し た場合②	被害軽減額 ③=①-②			
地すべり土塊が 滑落した場合の被害	1.00	82,327	0	82,327	0.02	1,646	1,175
年平均被害軽減額(百万円)						1,646	1,175

※事業着手(平成7年)~評価年(平成24年)までの対策工の施工による効果を考慮し、
対策工の整備率によって整備効果分を差し引くものとする。

$$\text{年平均被害軽減額} = \text{年平均被害軽減額} \times (1 - 0.286)$$

様式-5(1)

費用対便益(全体事業)

箇所名: 譲原地すべり

(単位: 百万円)

年次	t	便 益				費 用						費用 便益費 B/C	純現在 価値 B-C	
		便益①		残存価値 ②	計 ①+②	建設費③		維持管理費④		計③+④				
		便益	現在価値			費用	現在価値	費用	現在価値	費用	現在価値			
整備期間 (31年)	H7	-17	0	0		472	883			472	883			
	H8	-16	36	67		695	1251			695	1251			
	H9	-15	89	160		474	813			474	813			
	H10	-14	125	216		1013	1700			1013	1700			
	H11	-13	202	337		1147	1868			1147	1868			
	H12	-12	290	464		861	1373			861	1373			
	H13	-11	355	547		694	1091			694	1091			
	H14	-10	408	604		706	1085			706	1085			
	H15	-9	462	657		513	755			513	755			
	H16	-8	501	685		593	839			593	839			
	H17	-7	546	718		440	594			440	594			
	H18	-6	580	733		440	566			440	566			
	H19	-5	613	746		465	569			465	569			
	H20	-4	648	759		445	509			445	509			
	H21	-3	682	768		387	437			387	437			
	H22	-2	712	770		467	505			467	505			
	H23	-1	747	777		467	486			467	486			
	H24	0	783	783		240	240			240	240			
	H25	1	801	770		600	577			600	577			
	H26	2	847	783		600	555			600	555			
	H27	3	893	794		600	533			600	533			
	H28	4	938	802		600	513			600	513			
	H29	5	984	809		1400	1151			1400	1151			
	H30	6	1091	862		1400	1106			1400	1106			
	H31	7	1197	910		1400	1064			1400	1064			
	H32	8	1304	953		2100	1534			2100	1534			
	H33	9	1464	1029		2500	1756			2500	1756			
	H34	10	1654	1118		3000	2027			3000	2027			
	H35	11	1883	1223		4000	2598			4000	2598			
	H36	12	2188	1366		4000	2498			4000	2498			
	H37	13	2492	1497		4101	2463			4101	2463			
	施設完成後の 評価期間 (50年)	H38	14	2805	1620				83	48	83	48		
		H39	15	2805	1557				83	46	83	46		
		H40	16	2805	1497				83	44	83	44		
		H41	17	2805	1440				83	43	83	43		
		H42	18	2805	1384				83	41	83	41		
		H43	19	2805	1331				83	39	83	39		
H44		20	2805	1280				83	38	83	38			
H45		21	2805	1231				83	36	83	36			
H46		22	2805	1183				83	35	83	35			
H47		23	2805	1138				83	34	83	34			
H48		24	2805	1094				83	32	83	32			
H49		25	2805	1052				83	31	83	31			
H50		26	2805	1012				83	30	83	30			
H51		27	2805	973				83	29	83	29			
H52		28	2805	935				83	28	83	28			
H53		29	2805	899				83	27	83	27			
H54		30	2805	865				83	26	83	26			
H55		31	2805	831				83	25	83	25			
H56		32	2805	799				83	24	83	24			
H57		33	2805	769				83	23	83	23			
H58		34	2805	739				83	22	83	22			
H59		35	2805	711				83	21	83	21			
H60		36	2805	683				83	20	83	20			
H61		37	2805	657				83	19	83	19			
H62		38	2805	632				83	19	83	19			
H63		39	2805	608				83	18	83	18			
H64		40	2805	584				83	17	83	17			
H65		41	2805	562				83	17	83	17			
H66		42	2805	540				83	16	83	16			
H67		43	2805	519				83	15	83	15			
H68	44	2805	499				83	15	83	15				
H69	45	2805	480				83	14	83	14				
H70	46	2805	462				83	14	83	14				
H71	47	2805	444				83	13	83	13				
H72	48	2805	427				83	13	83	13				
H73	49	2805	410				83	12	83	12				
H74	50	2805	395				83	12	83	12				
H75	51	2805	379				83	11	83	11				
H76	52	2805	365				83	11	83	11				
H77	53	2805	351				83	10	83	10				
H78	54	2805	337				83	10	83	10				
H79	55	2805	324				83	10	83	10				
H80	56	2805	312				83	9	83	9				
H81	57	2805	300				83	9	83	9				
H82	58	2805	288				83	9	83	9				
H83	59	2805	277				83	8	83	8				
H84	60	2805	267				83	8	83	8				
H85	61	2805	256				83	8	83	8				
H86	62	2805	246				83	7	83	7				
H87	63	2805	237				83	7	83	7				
合計			165742	58889	14	58903=B	36820	33937	4150	1071	40970	35008=C	1.7	23895

年次	t	便 益				費 用						費用 便益費 B/C	純現在 価値 B-C	
		便益①		残存価値 ②	計 ①+②	建設費③		維持管理費④		計③+④				
		便益	現在価値			費用	現在価値	費用	現在価値	費用	現在価値			
整備期間 (31年)	H7	-17												
	H8	-16												
	H9	-15												
	H10	-14												
	H11	-13												
	H12	-12												
	H13	-11												
	H14	-10												
	H15	-9												
	H16	-8												
	H17	-7												
	H18	-6												
	H19	-5												
	H20	-4												
	H21	-3												
	H22	-2												
	H23	-1												
	H24	0												
	H25	1	0	0		0	576	554			576	554		
	H26	2	46	42		42	576	533			576	533		
	H27	3	91	81		81	576	512			576	512		
	H28	4	137	117		117	576	492			576	492		
	H29	5	183	150		150	1376	1131			1376	1131		
	H30	6	289	229		229	1376	1087			1376	1087		
H31	7	396	301		301	1376	1046			1376	1046			
H32	8	503	367		367	2076	1517			2076	1517			
H33	9	663	466		466	2476	1740			2476	1740			
H34	10	853	576		576	2976	2010			2976	2010			
H35	11	1082	703		703	3976	2583			3976	2583			
H36	12	1386	866		866	3976	2483			3976	2483			
H37	13	1691	1016		1016	4077	2448			4077	2448			
施設完成後の 評価期間 (50年)	H38	14	2003	1156		1156			59	34	59	34		
	H39	15	2003	1112		1112			59	33	59	33		
	H40	16	2003	1069		1069			59	32	59	32		
	H41	17	2003	1028		1028			59	30	59	30		
	H42	18	2003	989		989			59	29	59	29		
	H43	19	2003	951		951			59	28	59	28		
	H44	20	2003	914		914			59	27	59	27		
	H45	21	2003	879		879			59	26	59	26		
	H46	22	2003	845		845			59	25	59	25		
	H47	23	2003	813		813			59	24	59	24		
	H48	24	2003	781		781			59	23	59	23		
	H49	25	2003	751		751			59	22	59	22		
	H50	26	2003	722		722			59	21	59	21		
	H51	27	2003	695		695			59	20	59	20		
	H52	28	2003	668		668			59	20	59	20		
	H53	29	2003	642		642			59	19	59	19		
	H54	30	2003	617		617			59	18	59	18		
	H55	31	2003	594		594			59	17	59	17		
	H56	32	2003	571		571			59	17	59	17		
	H57	33	2003	549		549			59	16	59	16		
	H58	34	2003	528		528			59	16	59	16		
	H59	35	2003	507		507			59	15	59	15		
	H60	36	2003	488		488			59	14	59	14		
	H61	37	2003	469		469			59	14	59	14		
	H62	38	2003	451		451			59	13	59	13		
	H63	39	2003	434		434			59	13	59	13		
	H64	40	2003	417		417			59	12	59	12		
	H65	41	2003	401		401			59	12	59	12		
	H66	42	2003	386		386			59	11	59	11		
	H67	43	2003	371		371			59	11	59	11		
	H68	44	2003	357		357			59	11	59	11		
	H69	45	2003	343		343			59	10	59	10		
	H70	46	2003	330		330			59	10	59	10		
	H71	47	2003	317		317			59	9	59	9		
	H72	48	2003	305		305			59	9	59	9		
	H73	49	2003	293		293			59	9	59	9		
	H74	50	2003	282		282			59	8	59	8		
	H75	51	2003	271		271			59	8	59	8		
	H76	52	2003	261		261			59	8	59	8		
	H77	53	2003	251		251			59	7	59	7		
	H78	54	2003	241		241			59	7	59	7		
	H79	55	2003	232		232			59	7	59	7		
	H80	56	2003	223		223			59	7	59	7		
	H81	57	2003	214		214			59	6	59	6		
	H82	58	2003	206		206			59	6	59	6		
	H83	59	2003	198		198			59	6	59	6		
	H84	60	2003	190		190			59	6	59	6		
	H85	61	2003	183		183			59	5	59	5		
	H86	62	2003	176		176			59	5	59	5		
	H87	63	2003	169		169			59	5	59	5		
合計			107450	30751	28	30779 =B	25989	18136	2950	761	28939	18898 =C	1.6	11882

様式-5(1)

費用対便益(全体事業)(事業費+10%)

箇所名: 譲原地すべり

(単位: 百万円)

年次	t	便 益				費 用						費用 便益費 B/C	純現在 価値 B-C	
		便益①		残存価値 ②	計 ①+②	建設費③		維持管理費④		計③+④				
		便益	現在価値			費用	現在価値	費用	現在価値	費用	現在価値			
整備期間 (31年)	H7	-17	0	0		472	883			472	883			
	H8	-16	36	67		695	1251			695	1251			
	H9	-15	89	160		474	813			474	813			
	H10	-14	125	216		1013	1700			1013	1700			
	H11	-13	202	337		337	1147			1147	1868			
	H12	-12	290	464		464	861			861	1373			
	H13	-11	355	547		547	694			694	1091			
	H14	-10	408	604		604	706			706	1085			
	H15	-9	462	657		657	513			513	755			
	H16	-8	501	685		685	593			593	839			
	H17	-7	546	718		718	440			440	594			
	H18	-6	580	733		733	440			440	566			
	H19	-5	613	746		746	465			465	569			
	H20	-4	648	759		759	445			445	509			
	H21	-3	682	768		768	387			387	437			
	H22	-2	712	770		770	467			467	505			
	H23	-1	747	777		777	467			467	486			
	H24	0	783	783		783	240			240	240			
	H25	1	801	770		770	660			660	635			
	H26	2	847	783		783	660			660	610			
	H27	3	893	794		794	660			660	587			
	H28	4	938	802		802	660			660	564			
	H29	5	984	809		809	1540			1540	1266			
	H30	6	1091	862		862	1540			1540	1217			
	H31	7	1197	910		910	1540			1540	1170			
	H32	8	1304	953		953	2310			2310	1688			
	H33	9	1464	1029		1029	2750			2750	1932			
	H34	10	1654	1118		1118	3300			3300	2229			
	H35	11	1883	1223		1223	4400			4400	2858			
	H36	12	2188	1366		1366	4400			4400	2748			
	H37	13	2492	1497		1497	4511			4511	2709			
	施設完成後の 評価期間 (50年)	H38	14	2805	1620				83	48	83	48		
		H39	15	2805	1557				83	46	83	46		
		H40	16	2805	1497				83	44	83	44		
		H41	17	2805	1440				83	43	83	43		
		H42	18	2805	1384				83	41	83	41		
		H43	19	2805	1331				83	39	83	39		
H44		20	2805	1280				83	38	83	38			
H45		21	2805	1231				83	36	83	36			
H46		22	2805	1183				83	35	83	35			
H47		23	2805	1138				83	34	83	34			
H48		24	2805	1094				83	32	83	32			
H49		25	2805	1052				83	31	83	31			
H50		26	2805	1012				83	30	83	30			
H51		27	2805	973				83	29	83	29			
H52		28	2805	935				83	28	83	28			
H53		29	2805	899				83	27	83	27			
H54		30	2805	865				83	26	83	26			
H55		31	2805	831				83	25	83	25			
H56		32	2805	799				83	24	83	24			
H57		33	2805	769				83	23	83	23			
H58		34	2805	739				83	22	83	22			
H59		35	2805	711				83	21	83	21			
H60		36	2805	683				83	20	83	20			
H61		37	2805	657				83	19	83	19			
H62		38	2805	632				83	19	83	19			
H63		39	2805	608				83	18	83	18			
H64		40	2805	584				83	17	83	17			
H65		41	2805	562				83	17	83	17			
H66		42	2805	540				83	16	83	16			
H67		43	2805	519				83	15	83	15			
H68	44	2805	499				83	15	83	15				
H69	45	2805	480				83	14	83	14				
H70	46	2805	462				83	14	83	14				
H71	47	2805	444				83	13	83	13				
H72	48	2805	427				83	13	83	13				
H73	49	2805	410				83	12	83	12				
H74	50	2805	395				83	12	83	12				
H75	51	2805	379				83	11	83	11				
H76	52	2805	365				83	11	83	11				
H77	53	2805	351				83	10	83	10				
H78	54	2805	337				83	10	83	10				
H79	55	2805	324				83	10	83	10				
H80	56	2805	312				83	9	83	9				
H81	57	2805	300				83	9	83	9				
H82	58	2805	288				83	9	83	9				
H83	59	2805	277				83	8	83	8				
H84	60	2805	267				83	8	83	8				
H85	61	2805	256				83	8	83	8				
H86	62	2805	246				83	7	83	7				
H87	63	2805	237				83	7	83	7				
合計			165742	58889	14	58903=B	39450	35775	4150	1071	43600	36846=C	1.6	22058

様式-5(1)

費用対便益(全体事業)(事業費-10%)

箇所名: 譲原地すべり

(単位: 百万円)

年次	t	便 益				費 用						費用 便益費 B/C	純現在 価値 B-C	
		便益①		残存価値 ②	計 ①+②	建設費③		維持管理費④		計③+④				
		便益	現在価値			費用	現在価値	費用	現在価値	費用	現在価値			
整備期間 (31年)	H7	-17	0	0		472	883			472	883			
	H8	-16	36	67		695	1251			695	1251			
	H9	-15	89	160		474	813			474	813			
	H10	-14	125	216		1013	1700			1013	1700			
	H11	-13	202	337		1147	1868			1147	1868			
	H12	-12	290	464		861	1373			861	1373			
	H13	-11	355	547		694	1091			694	1091			
	H14	-10	408	604		706	1085			706	1085			
	H15	-9	462	657		513	755			513	755			
	H16	-8	501	685		593	839			593	839			
	H17	-7	546	718		440	594			440	594			
	H18	-6	580	733		440	566			440	566			
	H19	-5	613	746		465	569			465	569			
	H20	-4	648	759		445	509			445	509			
	H21	-3	682	768		387	437			387	437			
	H22	-2	712	770		467	505			467	505			
	H23	-1	747	777		467	486			467	486			
	H24	0	783	783		240	240			240	240			
	H25	1	801	770		540	519			540	519			
	H26	2	847	783		540	499			540	499			
	H27	3	893	794		540	480			540	480			
	H28	4	938	802		540	462			540	462			
	H29	5	984	809		1260	1036			1260	1036			
	H30	6	1091	862		1260	996			1260	996			
	H31	7	1197	910		1260	957			1260	957			
	H32	8	1304	953		1890	1381			1890	1381			
	H33	9	1464	1029		2250	1581			2250	1581			
	H34	10	1654	1118		2700	1824			2700	1824			
	H35	11	1883	1223		3600	2338			3600	2338			
	H36	12	2188	1366		3600	2249			3600	2249			
	H37	13	2492	1497		3691	2216			3691	2216			
	施設完成後の 評価期間 (50年)	H38	14	2805	1620				83	48	83	48		
		H39	15	2805	1557				83	46	83	46		
		H40	16	2805	1497				83	44	83	44		
		H41	17	2805	1440				83	43	83	43		
		H42	18	2805	1384				83	41	83	41		
		H43	19	2805	1331				83	39	83	39		
H44		20	2805	1280				83	38	83	38			
H45		21	2805	1231				83	36	83	36			
H46		22	2805	1183				83	35	83	35			
H47		23	2805	1138				83	34	83	34			
H48		24	2805	1094				83	32	83	32			
H49		25	2805	1052				83	31	83	31			
H50		26	2805	1012				83	30	83	30			
H51		27	2805	973				83	29	83	29			
H52		28	2805	935				83	28	83	28			
H53		29	2805	899				83	27	83	27			
H54		30	2805	865				83	26	83	26			
H55		31	2805	831				83	25	83	25			
H56		32	2805	799				83	24	83	24			
H57		33	2805	769				83	23	83	23			
H58		34	2805	739				83	22	83	22			
H59		35	2805	711				83	21	83	21			
H60		36	2805	683				83	20	83	20			
H61		37	2805	657				83	19	83	19			
H62		38	2805	632				83	19	83	19			
H63		39	2805	608				83	18	83	18			
H64		40	2805	584				83	17	83	17			
H65		41	2805	562				83	17	83	17			
H66		42	2805	540				83	16	83	16			
H67		43	2805	519				83	15	83	15			
H68	44	2805	499				83	15	83	15				
H69	45	2805	480				83	14	83	14				
H70	46	2805	462				83	14	83	14				
H71	47	2805	444				83	13	83	13				
H72	48	2805	427				83	13	83	13				
H73	49	2805	410				83	12	83	12				
H74	50	2805	395				83	12	83	12				
H75	51	2805	379				83	11	83	11				
H76	52	2805	365				83	11	83	11				
H77	53	2805	351				83	10	83	10				
H78	54	2805	337				83	10	83	10				
H79	55	2805	324				83	10	83	10				
H80	56	2805	312				83	9	83	9				
H81	57	2805	300				83	9	83	9				
H82	58	2805	288				83	9	83	9				
H83	59	2805	277				83	8	83	8				
H84	60	2805	267				83	8	83	8				
H85	61	2805	256				83	8	83	8				
H86	62	2805	246				83	7	83	7				
H87	63	2805	237				83	7	83	7				
合計			165742	58889	14	58903=B	34190	32100	4150	1071	38340	33171=C	1.8	25733

様式-5(1)

費用対便益(全体事業)(残工期+10%)

箇所名: 譲原地すべり

(単位:百万円)

年次	t	便 益				費 用						費用 便益費 B/C	純現在 価値 B-C		
		便益①		残存価値 ②	計 ①+②	建設費③		維持管理費④		計③+④					
		便益	現在価値			費用	現在価値	費用	現在価値	費用	現在価値				
整備期間(31年)	H7	-17	0	0		0	472	883			472	883			
	H8	-16	36	67		67	695	1251			695	1251			
	H9	-15	89	160		160	474	813			474	813			
	H10	-14	125	216		216	1013	1700			1013	1700			
	H11	-13	202	337		337	1147	1868			1147	1868			
	H12	-12	290	464		464	861	1373			861	1373			
	H13	-11	355	547		547	694	1091			694	1091			
	H14	-10	408	604		604	706	1085			706	1085			
	H15	-9	462	657		657	513	755			513	755			
	H16	-8	501	685		685	593	839			593	839			
	H17	-7	546	718		718	440	594			440	594			
	H18	-6	580	733		733	440	566			440	566			
	H19	-5	613	746		746	465	569			465	569			
	H20	-4	648	759		759	445	509			445	509			
	H21	-3	682	768		768	387	437			387	437			
	H22	-2	712	770		770	467	505			467	505			
	H23	-1	747	777		777	467	486			467	486			
	H24	0	783	783		783	240	240			240	240			
	H25	1	801	770		770	557	536			557	536			
	H26	2	844	780		780	557	515			557	515			
	H27	3	886	788		788	557	495			557	495			
	H28	4	929	794		794	557	476			557	476			
	H29	5	971	798		798	1071	881			1071	881			
	H30	6	1053	832		832	1300	1027			1300	1027			
	H31	7	1152	875		875	1300	988			1300	988			
	H32	8	1251	914		914	1600	1169			1600	1169			
	H33	9	1373	964		964	2093	1470			2093	1470			
	H34	10	1532	1035		1035	2464	1665			2464	1665			
	H35	11	1720	1117		1117	3000	1949			3000	1949			
	H36	12	1948	1217		1217	3714	2320			3714	2320			
	H37	13	2231	1340		1340	3721	2235			3721	2235			
	H38	14	2515	1452		1452	3808	2199			3808	2199			
	施設完成後の評価期間(50年)	H39	15	2805	1557		1557			83	46	83	46		
		H40	16	2805	1497		1497			83	44	83	44		
		H41	17	2805	1440		1440			83	43	83	43		
		H42	18	2805	1384		1384			83	41	83	41		
		H43	19	2805	1331		1331			83	39	83	39		
		H44	20	2805	1280		1280			83	38	83	38		
H45		21	2805	1231		1231			83	36	83	36			
H46		22	2805	1183		1183			83	35	83	35			
H47		23	2805	1138		1138			83	34	83	34			
H48		24	2805	1094		1094			83	32	83	32			
H49		25	2805	1052		1052			83	31	83	31			
H50		26	2805	1012		1012			83	30	83	30			
H51		27	2805	973		973			83	29	83	29			
H52		28	2805	935		935			83	28	83	28			
H53		29	2805	899		899			83	27	83	27			
H54		30	2805	865		865			83	26	83	26			
H55		31	2805	831		831			83	25	83	25			
H56		32	2805	799		799			83	24	83	24			
H57		33	2805	769		769			83	23	83	23			
H58		34	2805	739		739			83	22	83	22			
H59		35	2805	711		711			83	21	83	21			
H60		36	2805	683		683			83	20	83	20			
H61		37	2805	657		657			83	19	83	19			
H62		38	2805	632		632			83	19	83	19			
H63		39	2805	608		608			83	18	83	18			
H64		40	2805	584		584			83	17	83	17			
H65		41	2805	562		562			83	17	83	17			
H66		42	2805	540		540			83	16	83	16			
H67		43	2805	519		519			83	15	83	15			
H68		44	2805	499		499			83	15	83	15			
H69		45	2805	480		480			83	14	83	14			
H70		46	2805	462		462			83	14	83	14			
H71		47	2805	444		444			83	13	83	13			
H72		48	2805	427		427			83	13	83	13			
H73		49	2805	410		410			83	12	83	12			
H74		50	2805	395		395			83	12	83	12			
H75		51	2805	379		379			83	11	83	11			
H76		52	2805	365		365			83	11	83	11			
H77		53	2805	351		351			83	10	83	10			
H78		54	2805	337		337			83	10	83	10			
H79		55	2805	324		324			83	10	83	10			
H80		56	2805	312		312			83	9	83	9			
H81		57	2805	300		300			83	9	83	9			
H82		58	2805	288		288			83	9	83	9			
H83		59	2805	277		277			83	8	83	8			
H84		60	2805	267		267			83	8	83	8			
H85		61	2805	256		256			83	8	83	8			
H86		62	2805	246		246			83	7	83	7			
H87		63	2805	237		237			83	7	83	7			
H88		64	2805	228		228			83	7	83	7			
合計			167210	58259	13	58272=B	36820	33487	4150	1030	40970	34516=C	1.7	23756	

様式-5(1)

費用対便益(全体事業)(残工期-10%)

箇所名: 譲原地すべり

(単位:百万円)

年次	t	便 益				費 用						費用 便益費 B/C	純現在 価値 B-C		
		便益①		残存価値 ②	計 ①+②	建設費③		維持管理費④		計③+④					
		便益	現在価値			費用	現在価値	費用	現在価値	費用	現在価値				
整備期間 (31年)	H7	-17	0	0		0	472	883			472	883			
	H8	-16	36	67		67	695	1251			695	1251			
	H9	-15	89	160		160	474	813			474	813			
	H10	-14	125	216		216	1013	1700			1013	1700			
	H11	-13	202	337		337	1147	1868			1147	1868			
	H12	-12	290	464		464	861	1373			861	1373			
	H13	-11	355	547		547	694	1091			694	1091			
	H14	-10	408	604		604	706	1085			706	1085			
	H15	-9	462	657		657	513	755			513	755			
	H16	-8	501	685		685	593	839			593	839			
	H17	-7	546	718		718	440	594			440	594			
	H18	-6	580	733		733	440	566			440	566			
	H19	-5	613	746		746	465	569			465	569			
	H20	-4	648	759		759	445	509			445	509			
	H21	-3	682	768		768	387	437			387	437			
	H22	-2	712	770		770	467	505			467	505			
	H23	-1	747	777		777	467	486			467	486			
	H24	0	783	783		783	240	240			240	240			
	H25	1	801	770		770	650	625			650	625			
	H26	2	851	787		787	650	601			650	601			
	H27	3	900	800		800	650	578			650	578			
	H28	4	950	812		812	917	784			917	784			
	H29	5	1020	838		838	1517	1247			1517	1247			
	H30	6	1135	897		897	1517	1199			1517	1199			
	H31	7	1251	950		950	1925	1463			1925	1463			
	H32	8	1397	1021		1021	2542	1857			2542	1857			
	H33	9	1591	1118		1118	3083	2166			3083	2166			
	H34	10	1826	1233		1233	4083	2759			4083	2759			
	H35	11	2137	1388		1388	4333	2815			4333	2815			
	H36	12	2467	1541		1541	4434	2769			4434	2769			
	施設完成後の 評価期間 (50年)	H37	13	2805	1684		1684			83	50	83	50		
		H38	14	2805	1620		1620			83	48	83	48		
		H39	15	2805	1557		1557			83	46	83	46		
		H40	16	2805	1497		1497			83	44	83	44		
		H41	17	2805	1440		1440			83	43	83	43		
		H42	18	2805	1384		1384			83	41	83	41		
H43		19	2805	1331		1331			83	39	83	39			
H44		20	2805	1280		1280			83	38	83	38			
H45		21	2805	1231		1231			83	36	83	36			
H46		22	2805	1183		1183			83	35	83	35			
H47		23	2805	1138		1138			83	34	83	34			
H48		24	2805	1094		1094			83	32	83	32			
H49		25	2805	1052		1052			83	31	83	31			
H50		26	2805	1012		1012			83	30	83	30			
H51		27	2805	973		973			83	29	83	29			
H52		28	2805	935		935			83	28	83	28			
H53		29	2805	899		899			83	27	83	27			
H54		30	2805	865		865			83	26	83	26			
H55		31	2805	831		831			83	25	83	25			
H56		32	2805	799		799			83	24	83	24			
H57		33	2805	769		769			83	23	83	23			
H58		34	2805	739		739			83	22	83	22			
H59		35	2805	711		711			83	21	83	21			
H60		36	2805	683		683			83	20	83	20			
H61		37	2805	657		657			83	19	83	19			
H62		38	2805	632		632			83	19	83	19			
H63		39	2805	608		608			83	18	83	18			
H64		40	2805	584		584			83	17	83	17			
H65		41	2805	562		562			83	17	83	17			
H66		42	2805	540		540			83	16	83	16			
H67	43	2805	519		519			83	15	83	15				
H68	44	2805	499		499			83	15	83	15				
H69	45	2805	480		480			83	14	83	14				
H70	46	2805	462		462			83	14	83	14				
H71	47	2805	444		444			83	13	83	13				
H72	48	2805	427		427			83	13	83	13				
H73	49	2805	410		410			83	12	83	12				
H74	50	2805	395		395			83	12	83	12				
H75	51	2805	379		379			83	11	83	11				
H76	52	2805	365		365			83	11	83	11				
H77	53	2805	351		351			83	10	83	10				
H78	54	2805	337		337			83	10	83	10				
H79	55	2805	324		324			83	10	83	10				
H80	56	2805	312		312			83	9	83	9				
H81	57	2805	300		300			83	9	83	9				
H82	58	2805	288		288			83	9	83	9				
H83	59	2805	277		277			83	8	83	8				
H84	60	2805	267		267			83	8	83	8				
H85	61	2805	256		256			83	8	83	8				
H86	62	2805	246		246			83	7	83	7				
合計			164331	59577	14	59592=B	36820	34423	4150	1114	40970	35537=C	1.7	24055	

様式-5(1)

費用対便益(全体事業)(資産+10%)

箇所名: 譲原地すべり

(単位: 百万円)

年次	t	便 益				費 用						費用 便益費 B/C	純現在 価値 B-C	
		便益①		残存価値 ②	計 ①+②	建設費③		維持管理費④		計③+④				
		便益	現在価値			費用	現在価値	費用	現在価値	費用	現在価値			
整備期間 (31年)	H7	-17	0	0		472	883			472	883			
	H8	-16	39	72		695	1251			695	1251			
	H9	-15	95	171		474	813			474	813			
	H10	-14	134	232		1013	1700			1013	1700			
	H11	-13	216	360		1147	1868			1147	1868			
	H12	-12	310	496		861	1373			861	1373			
	H13	-11	380	585		694	1091			694	1091			
	H14	-10	437	647		706	1085			706	1085			
	H15	-9	494	704		513	755			513	755			
	H16	-8	536	734		593	839			593	839			
	H17	-7	585	769		440	594			440	594			
	H18	-6	620	785		440	566			440	566			
	H19	-5	656	799		465	569			465	569			
	H20	-4	694	812		445	509			445	509			
	H21	-3	731	822		387	437			387	437			
	H22	-2	762	824		467	505			467	505			
	H23	-1	800	832		467	486			467	486			
	H24	0	838	838		240	240			240	240			
	H25	1	858	825		600	577			600	577			
	H26	2	907	838		600	555			600	555			
	H27	3	956	850		600	533			600	533			
	H28	4	1005	859		600	513			600	513			
	H29	5	1054	866		1400	1151			1400	1151			
	H30	6	1168	923		1400	1106			1400	1106			
	H31	7	1282	974		1400	1064			1400	1064			
	H32	8	1396	1020		2100	1534			2100	1534			
	H33	9	1567	1101		2500	1756			2500	1756			
	H34	10	1771	1197		3000	2027			3000	2027			
	H35	11	2016	1310		4000	2598			4000	2598			
	H36	12	2342	1463		4000	2498			4000	2498			
	H37	13	2668	1603		4101	2463			4101	2463			
	施設完成後の 評価期間 (50年)	H38	14	3003	1734				83	48	83	48		
		H39	15	3003	1667				83	46	83	46		
		H40	16	3003	1603				83	44	83	44		
		H41	17	3003	1542				83	43	83	43		
		H42	18	3003	1482				83	41	83	41		
		H43	19	3003	1425				83	39	83	39		
H44		20	3003	1370				83	38	83	38			
H45		21	3003	1318				83	36	83	36			
H46		22	3003	1267				83	35	83	35			
H47		23	3003	1218				83	34	83	34			
H48		24	3003	1171				83	32	83	32			
H49		25	3003	1126				83	31	83	31			
H50		26	3003	1083				83	30	83	30			
H51		27	3003	1041				83	29	83	29			
H52		28	3003	1001				83	28	83	28			
H53		29	3003	963				83	27	83	27			
H54		30	3003	926				83	26	83	26			
H55		31	3003	890				83	25	83	25			
H56		32	3003	856				83	24	83	24			
H57		33	3003	823				83	23	83	23			
H58		34	3003	791				83	22	83	22			
H59		35	3003	761				83	21	83	21			
H60		36	3003	732				83	20	83	20			
H61		37	3003	704				83	19	83	19			
H62		38	3003	677				83	19	83	19			
H63		39	3003	650				83	18	83	18			
H64		40	3003	625				83	17	83	17			
H65		41	3003	601				83	17	83	17			
H66		42	3003	578				83	16	83	16			
H67		43	3003	556				83	15	83	15			
H68	44	3003	535				83	15	83	15				
H69	45	3003	514				83	14	83	14				
H70	46	3003	494				83	14	83	14				
H71	47	3003	475				83	13	83	13				
H72	48	3003	457				83	13	83	13				
H73	49	3003	439				83	12	83	12				
H74	50	3003	423				83	12	83	12				
H75	51	3003	406				83	11	83	11				
H76	52	3003	391				83	11	83	11				
H77	53	3003	376				83	10	83	10				
H78	54	3003	361				83	10	83	10				
H79	55	3003	347				83	10	83	10				
H80	56	3003	334				83	9	83	9				
H81	57	3003	321				83	9	83	9				
H82	58	3003	309				83	9	83	9				
H83	59	3003	297				83	8	83	8				
H84	60	3003	285				83	8	83	8				
H85	61	3003	274				83	8	83	8				
H86	62	3003	264				83	7	83	7				
H87	63	3003	254				83	7	83	7				
合計			177465	63055	14	63068 =B	36820	33937	4150	1071	40970	35008 =C	1.8	28060

様式-5(1)

費用対便益(全体事業)(資産-10%)

箇所名: 譲原地すべり

(単位:百万円)

年次	t	便 益				費 用						費用 便益費 B/C	純現在 価値 B-C		
		便益①		残存価値 ②	計 ①+②	建設費③		維持管理費④		計③+④					
		便益	現在価値			費用	現在価値	費用	現在価値	費用	現在価値				
整備期間 (31年)	H7	-17	0	0		0	472	883			472	883			
	H8	-16	33	63		63	695	1251			695	1251			
	H9	-15	83	149		149	474	813			474	813			
	H10	-14	116	201		201	1013	1700			1013	1700			
	H11	-13	188	313		313	1147	1868			1147	1868			
	H12	-12	269	431		431	861	1373			861	1373			
	H13	-11	330	508		508	694	1091			694	1091			
	H14	-10	379	561		561	706	1085			706	1085			
	H15	-9	429	611		611	513	755			513	755			
	H16	-8	465	637		637	593	839			593	839			
	H17	-7	507	668		668	440	594			440	594			
	H18	-6	539	681		681	440	566			440	566			
	H19	-5	570	693		693	465	569			465	569			
	H20	-4	603	705		705	445	509			445	509			
	H21	-3	634	713		713	387	437			387	437			
	H22	-2	661	715		715	467	505			467	505			
	H23	-1	695	722		722	467	486			467	486			
	H24	0	728	728		728	240	240			240	240			
	H25	1	745	716		716	600	577			600	577			
	H26	2	787	728		728	600	555			600	555			
	H27	3	830	737		737	600	533			600	533			
	H28	4	872	745		745	600	513			600	513			
	H29	5	914	752		752	1400	1151			1400	1151			
	H30	6	1014	801		801	1400	1106			1400	1106			
	H31	7	1113	846		846	1400	1064			1400	1064			
	H32	8	1212	885		885	2100	1534			2100	1534			
	H33	9	1360	956		956	2500	1756			2500	1756			
	H34	10	1537	1039		1039	3000	2027			3000	2027			
	H35	11	1750	1137		1137	4000	2598			4000	2598			
	H36	12	2033	1270		1270	4000	2498			4000	2498			
	H37	13	2316	1391		1391	4101	2463			4101	2463			
	施設完成後の 評価期間 (50年)	H38	14	2606	1505		1505			83	48	83	48		
		H39	15	2606	1447		1447			83	46	83	46		
		H40	16	2606	1391		1391			83	44	83	44		
		H41	17	2606	1338		1338			83	43	83	43		
		H42	18	2606	1287		1287			83	41	83	41		
		H43	19	2606	1237		1237			83	39	83	39		
H44		20	2606	1189		1189			83	38	83	38			
H45		21	2606	1144		1144			83	36	83	36			
H46		22	2606	1100		1100			83	35	83	35			
H47		23	2606	1057		1057			83	34	83	34			
H48		24	2606	1017		1017			83	32	83	32			
H49		25	2606	978		978			83	31	83	31			
H50		26	2606	940		940			83	30	83	30			
H51		27	2606	904		904			83	29	83	29			
H52		28	2606	869		869			83	28	83	28			
H53		29	2606	836		836			83	27	83	27			
H54		30	2606	804		804			83	26	83	26			
H55		31	2606	773		773			83	25	83	25			
H56		32	2606	743		743			83	24	83	24			
H57		33	2606	714		714			83	23	83	23			
H58		34	2606	687		687			83	22	83	22			
H59		35	2606	660		660			83	21	83	21			
H60		36	2606	635		635			83	20	83	20			
H61		37	2606	611		611			83	19	83	19			
H62		38	2606	587		587			83	19	83	19			
H63		39	2606	565		565			83	18	83	18			
H64		40	2606	543		543			83	17	83	17			
H65		41	2606	522		522			83	17	83	17			
H66		42	2606	502		502			83	16	83	16			
H67		43	2606	483		483			83	15	83	15			
H68	44	2606	464		464			83	15	83	15				
H69	45	2606	446		446			83	14	83	14				
H70	46	2606	429		429			83	14	83	14				
H71	47	2606	413		413			83	13	83	13				
H72	48	2606	397		397			83	13	83	13				
H73	49	2606	381		381			83	12	83	12				
H74	50	2606	367		367			83	12	83	12				
H75	51	2606	353		353			83	11	83	11				
H76	52	2606	339		339			83	11	83	11				
H77	53	2606	326		326			83	10	83	10				
H78	54	2606	313		313			83	10	83	10				
H79	55	2606	301		301			83	10	83	10				
H80	56	2606	290		290			83	9	83	9				
H81	57	2606	279		279			83	9	83	9				
H82	58	2606	268		268			83	9	83	9				
H83	59	2606	258		258			83	8	83	8				
H84	60	2606	248		248			83	8	83	8				
H85	61	2606	238		238			83	8	83	8				
H86	62	2606	229		229			83	7	83	7				
H87	63	2606	220		220			83	7	83	7				
合計			154021	54725	14	54739=B	36820	33937	4150	1071	40970	35008=C	1.6	19731	

様式-5(2)

費用対便益(残事業)(事業費+10%)

箇所名: 譲原地すべり

(単位:百万円)

年次	t	便 益				費 用						費用 便益費 B/C	純現在 価値 B-C	
		便益①		残存価値 ②	計 ①+②	建設費③		維持管理費④		計③+④				
		便益	現在価値			費用	現在価値	費用	現在価値	費用	現在価値			
整備期間 (31年)	H7	-17												
	H8	-16												
	H9	-15												
	H10	-14												
	H11	-13												
	H12	-12												
	H13	-11												
	H14	-10												
	H15	-9												
	H16	-8												
	H17	-7												
	H18	-6												
	H19	-5												
	H20	-4												
	H21	-3												
	H22	-2												
	H23	-1												
	H24	0												
	H25	1	0	0		0	634	609			634	609		
	H26	2	46	42		42	634	586			634	586		
	H27	3	91	81		81	634	563			634	563		
	H28	4	137	117		117	634	542			634	542		
	H29	5	183	150		150	1514	1244			1514	1244		
	H30	6	289	229		229	1514	1196			1514	1196		
H31	7	396	301		301	1514	1150			1514	1150			
H32	8	503	367		367	2284	1669			2284	1669			
H33	9	663	466		466	2724	1914			2724	1914			
H34	10	853	576		576	3274	2212			3274	2212			
H35	11	1082	703		703	4374	2841			4374	2841			
H36	12	1386	866		866	4374	2732			4374	2732			
H37	13	1691	1016		1016	4484	2693			4484	2693			
施設完成後の 評価期間 (50年)	H38	14	2003	1157				59	34	59	34			
	H39	15	2003	1112				59	33	59	33			
	H40	16	2003	1070				59	32	59	32			
	H41	17	2003	1028				59	30	59	30			
	H42	18	2003	989				59	29	59	29			
	H43	19	2003	951				59	28	59	28			
	H44	20	2003	914				59	27	59	27			
	H45	21	2003	879				59	26	59	26			
	H46	22	2003	845				59	25	59	25			
	H47	23	2003	813				59	24	59	24			
	H48	24	2003	782				59	23	59	23			
	H49	25	2003	751				59	22	59	22			
	H50	26	2003	723				59	21	59	21			
	H51	27	2003	695				59	20	59	20			
	H52	28	2003	668				59	20	59	20			
	H53	29	2003	642				59	19	59	19			
	H54	30	2003	618				59	18	59	18			
	H55	31	2003	594				59	17	59	17			
	H56	32	2003	571				59	17	59	17			
	H57	33	2003	549				59	16	59	16			
	H58	34	2003	528				59	16	59	16			
	H59	35	2003	508				59	15	59	15			
	H60	36	2003	488				59	14	59	14			
	H61	37	2003	469				59	14	59	14			
	H62	38	2003	451				59	13	59	13			
	H63	39	2003	434				59	13	59	13			
	H64	40	2003	417				59	12	59	12			
	H65	41	2003	401				59	12	59	12			
	H66	42	2003	386				59	11	59	11			
	H67	43	2003	371				59	11	59	11			
	H68	44	2003	357				59	11	59	11			
	H69	45	2003	343				59	10	59	10			
	H70	46	2003	330				59	10	59	10			
	H71	47	2003	317				59	9	59	9			
	H72	48	2003	305				59	9	59	9			
	H73	49	2003	293				59	9	59	9			
	H74	50	2003	282				59	8	59	8			
	H75	51	2003	271				59	8	59	8			
	H76	52	2003	261				59	8	59	8			
	H77	53	2003	251				59	7	59	7			
	H78	54	2003	241				59	7	59	7			
	H79	55	2003	232				59	7	59	7			
	H80	56	2003	223				59	7	59	7			
	H81	57	2003	214				59	6	59	6			
	H82	58	2003	206				59	6	59	6			
	H83	59	2003	198				59	6	59	6			
	H84	60	2003	190				59	6	59	6			
	H85	61	2003	183				59	5	59	5			
	H86	62	2003	176				59	5	59	5			
	H87	63	2003	169				59	5	59	5			
合計			107484	30760	28	30788=B	28588	19950	2950	761	31538	20711=C	1.5	10077

様式-5(2)

費用対便益(残事業)(事業費-10%)

箇所名: 譲原地すべり

(単位:百万円)

年次	t	便 益				費 用						費用 便益費 B/C	純現在 価値 B-C	
		便益①		残存価値 ②	計 ①+②	建設費③		維持管理費④		計③+④				
		便益	現在価値			費用	現在価値	費用	現在価値	費用	現在価値			
整備期間 (31年)	H7	-17												
	H8	-16												
	H9	-15												
	H10	-14												
	H11	-13												
	H12	-12												
	H13	-11												
	H14	-10												
	H15	-9												
	H16	-8												
	H17	-7												
	H18	-6												
	H19	-5												
	H20	-4												
	H21	-3												
	H22	-2												
	H23	-1												
	H24	0												
	H25	1	0	0		0	518	498			518	498		
	H26	2	46	42		42	518	479			518	479		
	H27	3	91	81		81	518	461			518	461		
	H28	4	137	117		117	518	443			518	443		
	H29	5	183	150		150	1238	1018			1238	1018		
	H30	6	289	229		229	1238	979			1238	979		
H31	7	396	301		301	1238	941			1238	941			
H32	8	503	367		367	1868	1365			1868	1365			
H33	9	663	466		466	2228	1566			2228	1566			
H34	10	853	576		576	2678	1809			2678	1809			
H35	11	1082	703		703	3578	2324			3578	2324			
H36	12	1386	866		866	3578	2235			3578	2235			
H37	13	1691	1016		1016	3669	2203			3669	2203			
施設完成後の 評価期間 (50年)	H38	14	2003	1157		1157		59	34	59	34			
	H39	15	2003	1112		1112		59	33	59	33			
	H40	16	2003	1070		1070		59	32	59	32			
	H41	17	2003	1028		1028		59	30	59	30			
	H42	18	2003	989		989		59	29	59	29			
	H43	19	2003	951		951		59	28	59	28			
	H44	20	2003	914		914		59	27	59	27			
	H45	21	2003	879		879		59	26	59	26			
	H46	22	2003	845		845		59	25	59	25			
	H47	23	2003	813		813		59	24	59	24			
	H48	24	2003	782		782		59	23	59	23			
	H49	25	2003	751		751		59	22	59	22			
	H50	26	2003	723		723		59	21	59	21			
	H51	27	2003	695		695		59	20	59	20			
	H52	28	2003	668		668		59	20	59	20			
	H53	29	2003	642		642		59	19	59	19			
	H54	30	2003	618		618		59	18	59	18			
	H55	31	2003	594		594		59	17	59	17			
	H56	32	2003	571		571		59	17	59	17			
	H57	33	2003	549		549		59	16	59	16			
	H58	34	2003	528		528		59	16	59	16			
	H59	35	2003	508		508		59	15	59	15			
	H60	36	2003	488		488		59	14	59	14			
	H61	37	2003	469		469		59	14	59	14			
	H62	38	2003	451		451		59	13	59	13			
	H63	39	2003	434		434		59	13	59	13			
	H64	40	2003	417		417		59	12	59	12			
	H65	41	2003	401		401		59	12	59	12			
	H66	42	2003	386		386		59	11	59	11			
	H67	43	2003	371		371		59	11	59	11			
	H68	44	2003	357		357		59	11	59	11			
	H69	45	2003	343		343		59	10	59	10			
	H70	46	2003	330		330		59	10	59	10			
	H71	47	2003	317		317		59	9	59	9			
	H72	48	2003	305		305		59	9	59	9			
	H73	49	2003	293		293		59	9	59	9			
	H74	50	2003	282		282		59	8	59	8			
	H75	51	2003	271		271		59	8	59	8			
	H76	52	2003	261		261		59	8	59	8			
	H77	53	2003	251		251		59	7	59	7			
	H78	54	2003	241		241		59	7	59	7			
	H79	55	2003	232		232		59	7	59	7			
	H80	56	2003	223		223		59	7	59	7			
	H81	57	2003	214		214		59	6	59	6			
	H82	58	2003	206		206		59	6	59	6			
	H83	59	2003	198		198		59	6	59	6			
	H84	60	2003	190		190		59	6	59	6			
	H85	61	2003	183		183		59	5	59	5			
	H86	62	2003	176		176		59	5	59	5			
	H87	63	2003	169		169		59	5	59	5			
合計			107484	30760	28	30788=B	23390	16323	2950	761	26340	17084=C	1.8	13704

様式-5(2)

費用対便益(残事業)(残工期+10%)

箇所名: 譲原地すべり

(単位:百万円)

年次	t	便 益				費 用						費用 便益費 B/C	純現在 価値 B-C	
		便益①		残存価値 ②	計 ①+②	建設費③		維持管理費④		計③+④				
		便益	現在価値			費用	現在価値	費用	現在価値	費用	現在価値			
整備期間 (31年)	H7	-17												
	H8	-16												
	H9	-15												
	H10	-14												
	H11	-13												
	H12	-12												
	H13	-11												
	H14	-10												
	H15	-9												
	H16	-8												
	H17	-7												
	H18	-6												
	H19	-5												
	H20	-4												
	H21	-3												
	H22	-2												
	H23	-1												
	H24	0												
	H25	1	0	0		0	547	526			547	526		
	H26	2	42	39		39	547	506			547	506		
	H27	3	85	75		75	547	486			547	486		
	H28	4	127	109		109	547	468			547	468		
	H29	5	170	140		140	1061	872			1061	872		
	H30	6	251	199		199	1290	1019			1290	1019		
H31	7	350	266		266	1290	980			1290	980			
H32	8	449	328		328	1590	1162			1590	1162			
H33	9	571	401		401	2083	1463			2083	1463			
H34	10	731	494		494	2454	1658			2454	1658			
H35	11	918	597		597	2990	1942			2990	1942			
H36	12	1147	716		716	3704	2314			3704	2314			
H37	13	1430	859		859	3711	2229			3711	2229			
H38	14	1713	989		989	3798	2193			3798	2193			
施設完成後の 評価期間 (50年)	H39	15	2003	1112				59	33	59	33			
	H40	16	2003	1070		1070		59	32	59	32			
	H41	17	2003	1028		1028		59	30	59	30			
	H42	18	2003	989		989		59	29	59	29			
	H43	19	2003	951		951		59	28	59	28			
	H44	20	2003	914		914		59	27	59	27			
	H45	21	2003	879		879		59	26	59	26			
	H46	22	2003	845		845		59	25	59	25			
	H47	23	2003	813		813		59	24	59	24			
	H48	24	2003	782		782		59	23	59	23			
	H49	25	2003	751		751		59	22	59	22			
	H50	26	2003	723		723		59	21	59	21			
	H51	27	2003	695		695		59	20	59	20			
	H52	28	2003	668		668		59	20	59	20			
	H53	29	2003	642		642		59	19	59	19			
	H54	30	2003	618		618		59	18	59	18			
	H55	31	2003	594		594		59	17	59	17			
	H56	32	2003	571		571		59	17	59	17			
	H57	33	2003	549		549		59	16	59	16			
	H58	34	2003	528		528		59	16	59	16			
	H59	35	2003	508		508		59	15	59	15			
	H60	36	2003	488		488		59	14	59	14			
	H61	37	2003	469		469		59	14	59	14			
	H62	38	2003	451		451		59	13	59	13			
	H63	39	2003	434		434		59	13	59	13			
	H64	40	2003	417		417		59	12	59	12			
	H65	41	2003	401		401		59	12	59	12			
	H66	42	2003	386		386		59	11	59	11			
	H67	43	2003	371		371		59	11	59	11			
	H68	44	2003	357		357		59	11	59	11			
	H69	45	2003	343		343		59	10	59	10			
	H70	46	2003	330		330		59	10	59	10			
	H71	47	2003	317		317		59	9	59	9			
	H72	48	2003	305		305		59	9	59	9			
	H73	49	2003	293		293		59	9	59	9			
	H74	50	2003	282		282		59	8	59	8			
	H75	51	2003	271		271		59	8	59	8			
	H76	52	2003	261		261		59	8	59	8			
	H77	53	2003	251		251		59	7	59	7			
	H78	54	2003	241		241		59	7	59	7			
	H79	55	2003	232		232		59	7	59	7			
	H80	56	2003	223		223		59	7	59	7			
	H81	57	2003	214		214		59	6	59	6			
	H82	58	2003	206		206		59	6	59	6			
	H83	59	2003	198		198		59	6	59	6			
	H84	60	2003	190		190		59	6	59	6			
	H85	61	2003	183		183		59	5	59	5			
	H86	62	2003	176		176		59	5	59	5			
	H87	63	2003	169		169		59	5	59	5			
	H88	64	2003	163		163		59	5	59	5			
合計			108150	30064	27	30091 =B	26160	17819	2950	732	29110	18551 =C	1.6	11540

様式-5(2)

費用対便益(残事業)(残工期-10%)

箇所名: 譲原地すべり

(単位:百万円)

年次	t	便 益				費 用						費用 便益費 B/C	純現在 価値 B-C	
		便益①		残存価値 ②	計 ①+②	建設費③		維持管理費④		計③+④				
		便益	現在価値			費用	現在価値	費用	現在価値	費用	現在価値			
整備期間 (31年)	H7	-17												
	H8	-16												
	H9	-15												
	H10	-14												
	H11	-13												
	H12	-12												
	H13	-11												
	H14	-10												
	H15	-9												
	H16	-8												
	H17	-7												
	H18	-6												
	H19	-5												
	H20	-4												
	H21	-3												
	H22	-2												
	H23	-1												
	H24	0												
	H25	1	0	0		0	638	614			638	614		
	H26	2	50	46		46	638	590			638	590		
	H27	3	99	88		88	638	567			638	567		
	H28	4	149	127		127	905	774			905	774		
	H29	5	218	179		179	1505	1237			1505	1237		
	H30	6	334	264		264	1505	1189			1505	1189		
H31	7	449	342		342	1913	1454			1913	1454			
H32	8	596	436		436	2530	1849			2530	1849			
H33	9	790	555		555	3072	2158			3072	2158			
H34	10	1024	692		692	4072	2751			4072	2751			
H35	11	1335	868		868	4322	2807			4322	2807			
H36	12	1666	1040		1040	4422	2762			4422	2762			
施設完成後の 評価期間 (50年)	H37	13	2003	1203				59	35	59	35			
	H38	14	2003	1157		1157		59	34	59	34			
	H39	15	2003	1112		1112		59	33	59	33			
	H40	16	2003	1070		1070		59	32	59	32			
	H41	17	2003	1028		1028		59	30	59	30			
	H42	18	2003	989		989		59	29	59	29			
	H43	19	2003	951		951		59	28	59	28			
	H44	20	2003	914		914		59	27	59	27			
	H45	21	2003	879		879		59	26	59	26			
	H46	22	2003	845		845		59	25	59	25			
	H47	23	2003	813		813		59	24	59	24			
	H48	24	2003	782		782		59	23	59	23			
	H49	25	2003	751		751		59	22	59	22			
	H50	26	2003	723		723		59	21	59	21			
	H51	27	2003	695		695		59	20	59	20			
	H52	28	2003	668		668		59	20	59	20			
	H53	29	2003	642		642		59	19	59	19			
	H54	30	2003	618		618		59	18	59	18			
	H55	31	2003	594		594		59	17	59	17			
	H56	32	2003	571		571		59	17	59	17			
	H57	33	2003	549		549		59	16	59	16			
	H58	34	2003	528		528		59	16	59	16			
	H59	35	2003	508		508		59	15	59	15			
	H60	36	2003	488		488		59	14	59	14			
	H61	37	2003	469		469		59	14	59	14			
	H62	38	2003	451		451		59	13	59	13			
	H63	39	2003	434		434		59	13	59	13			
	H64	40	2003	417		417		59	12	59	12			
	H65	41	2003	401		401		59	12	59	12			
	H66	42	2003	386		386		59	11	59	11			
H67	43	2003	371		371		59	11	59	11				
H68	44	2003	357		357		59	11	59	11				
H69	45	2003	343		343		59	10	59	10				
H70	46	2003	330		330		59	10	59	10				
H71	47	2003	317		317		59	9	59	9				
H72	48	2003	305		305		59	9	59	9				
H73	49	2003	293		293		59	9	59	9				
H74	50	2003	282		282		59	8	59	8				
H75	51	2003	271		271		59	8	59	8				
H76	52	2003	261		261		59	8	59	8				
H77	53	2003	251		251		59	7	59	7				
H78	54	2003	241		241		59	7	59	7				
H79	55	2003	232		232		59	7	59	7				
H80	56	2003	223		223		59	7	59	7				
H81	57	2003	214		214		59	6	59	6				
H82	58	2003	206		206		59	6	59	6				
H83	59	2003	198		198		59	6	59	6				
H84	60	2003	190		190		59	6	59	6				
H85	61	2003	183		183		59	5	59	5				
H86	62	2003	176		176		59	5	59	5				
合計		106874	31515	29	31545 =B	26160	18751	2950	792	29110	19543 =C	1.6	12002	

様式-5(2)

費用対便益(残事業)(資産+10%)

箇所名: 譲原地すべり

(単位:百万円)

年次	t	便 益				費 用						費用 便益費 B/C	純現在 価値 B-C	
		便益①		残存価値 ②	計 ①+②	建設費③		維持管理費④		計③+④				
		便益	現在価値			費用	現在価値	費用	現在価値	費用	現在価値			
整備期間 (31年)	H7	-17												
	H8	-16												
	H9	-15												
	H10	-14												
	H11	-13												
	H12	-12												
	H13	-11												
	H14	-10												
	H15	-9												
	H16	-8												
	H17	-7												
	H18	-6												
	H19	-5												
	H20	-4												
	H21	-3												
	H22	-2												
	H23	-1												
	H24	0												
	H25	1	0	0		0	589	566			589	566		
	H26	2	49	45		45	589	545			589	545		
	H27	3	98	87		87	589	524			589	524		
	H28	4	147	125		125	589	504			589	504		
	H29	5	196	161		161	1389	1142			1389	1142		
	H30	6	310	245		245	1389	1098			1389	1098		
H31	7	424	322		322	1389	1056			1389	1056			
H32	8	538	393		393	2089	1527			2089	1527			
H33	9	710	499		499	2489	1749			2489	1749			
H34	10	913	617		617	2989	2019			2989	2019			
H35	11	1158	752		752	3989	2591			3989	2591			
H36	12	1484	927		927	3989	2492			3989	2492			
H37	13	1811	1087		1087	4090	2456			4090	2456			
施設完成後の 評価期間 (50年)	H38	14	2145	1239	1239			59	34	59	34			
	H39	15	2145	1191	1191			59	33	59	33			
	H40	16	2145	1145	1145			59	32	59	32			
	H41	17	2145	1101	1101			59	30	59	30			
	H42	18	2145	1059	1059			59	29	59	29			
	H43	19	2145	1018	1018			59	28	59	28			
	H44	20	2145	979	979			59	27	59	27			
	H45	21	2145	941	941			59	26	59	26			
	H46	22	2145	905	905			59	25	59	25			
	H47	23	2145	870	870			59	24	59	24			
	H48	24	2145	837	837			59	23	59	23			
	H49	25	2145	805	805			59	22	59	22			
	H50	26	2145	774	774			59	21	59	21			
	H51	27	2145	744	744			59	20	59	20			
	H52	28	2145	715	715			59	20	59	20			
	H53	29	2145	688	688			59	19	59	19			
	H54	30	2145	661	661			59	18	59	18			
	H55	31	2145	636	636			59	17	59	17			
	H56	32	2145	611	611			59	17	59	17			
	H57	33	2145	588	588			59	16	59	16			
	H58	34	2145	565	565			59	16	59	16			
	H59	35	2145	544	544			59	15	59	15			
	H60	36	2145	523	523			59	14	59	14			
	H61	37	2145	503	503			59	14	59	14			
	H62	38	2145	483	483			59	13	59	13			
	H63	39	2145	465	465			59	13	59	13			
	H64	40	2145	447	447			59	12	59	12			
	H65	41	2145	430	430			59	12	59	12			
	H66	42	2145	413	413			59	11	59	11			
	H67	43	2145	397	397			59	11	59	11			
	H68	44	2145	382	382			59	11	59	11			
	H69	45	2145	367	367			59	10	59	10			
	H70	46	2145	353	353			59	10	59	10			
	H71	47	2145	340	340			59	9	59	9			
	H72	48	2145	326	326			59	9	59	9			
	H73	49	2145	314	314			59	9	59	9			
	H74	50	2145	302	302			59	8	59	8			
	H75	51	2145	290	290			59	8	59	8			
	H76	52	2145	279	279			59	8	59	8			
	H77	53	2145	268	268			59	7	59	7			
	H78	54	2145	258	258			59	7	59	7			
	H79	55	2145	248	248			59	7	59	7			
	H80	56	2145	239	239			59	7	59	7			
	H81	57	2145	229	229			59	6	59	6			
	H82	58	2145	221	221			59	6	59	6			
	H83	59	2145	212	212			59	6	59	6			
	H84	60	2145	204	204			59	6	59	6			
	H85	61	2145	196	196			59	5	59	5			
H86	62	2145	189	189			59	5	59	5				
H87	63	2145	181	181			59	5	59	5				
合計			115087	32935	28	32963=B	26160	18268	2950	761	29110	19029=C	1.7	13935

様式-5(2)

費用対便益(残事業)(資産-10%)

箇所名: 譲原地すべり

(単位:百万円)

年次	t	便 益				費 用						費用 便益費 B/C	純現在 価値 B-C	
		便益①		残存価値 ②	計 ①+②	建設費③		維持管理費④		計③+④				
		便益	現在価値			費用	現在価値	費用	現在価値	費用	現在価値			
整備期間 (31年)	H7	-17												
	H8	-16												
	H9	-15												
	H10	-14												
	H11	-13												
	H12	-12												
	H13	-11												
	H14	-10												
	H15	-9												
	H16	-8												
	H17	-7												
	H18	-6												
	H19	-5												
	H20	-4												
	H21	-3												
	H22	-2												
	H23	-1												
	H24	0												
	H25	1	0	0		0	589	566			589	566		
	H26	2	42	39		39	589	545			589	545		
	H27	3	85	76		76	589	524			589	524		
	H28	4	127	109		109	589	504			589	504		
	H29	5	170	140		140	1389	1142			1389	1142		
	H30	6	269	213		213	1389	1098			1389	1098		
H31	7	368	280		280	1389	1056			1389	1056			
H32	8	467	341		341	2089	1527			2089	1527			
H33	9	616	433		433	2489	1749			2489	1749			
H34	10	793	536		536	2989	2019			2989	2019			
H35	11	1005	653		653	3989	2591			3989	2591			
H36	12	1288	805		805	3989	2492			3989	2492			
H37	13	1571	944		944	4090	2456			4090	2456			
施設完成後の 評価期間 (50年)	H38	14	1862	1075	1075			59	34	59	34			
	H39	15	1862	1034	1034			59	33	59	33			
	H40	16	1862	994	994			59	32	59	32			
	H41	17	1862	956	956			59	30	59	30			
	H42	18	1862	919	919			59	29	59	29			
	H43	19	1862	884	884			59	28	59	28			
	H44	20	1862	850	850			59	27	59	27			
	H45	21	1862	817	817			59	26	59	26			
	H46	22	1862	786	786			59	25	59	25			
	H47	23	1862	755	755			59	24	59	24			
	H48	24	1862	726	726			59	23	59	23			
	H49	25	1862	698	698			59	22	59	22			
	H50	26	1862	671	671			59	21	59	21			
	H51	27	1862	646	646			59	20	59	20			
	H52	28	1862	621	621			59	20	59	20			
	H53	29	1862	597	597			59	19	59	19			
	H54	30	1862	574	574			59	18	59	18			
	H55	31	1862	552	552			59	17	59	17			
	H56	32	1862	531	531			59	17	59	17			
	H57	33	1862	510	510			59	16	59	16			
	H58	34	1862	491	491			59	16	59	16			
	H59	35	1862	472	472			59	15	59	15			
	H60	36	1862	454	454			59	14	59	14			
	H61	37	1862	436	436			59	14	59	14			
	H62	38	1862	419	419			59	13	59	13			
	H63	39	1862	403	403			59	13	59	13			
	H64	40	1862	388	388			59	12	59	12			
	H65	41	1862	373	373			59	12	59	12			
	H66	42	1862	359	359			59	11	59	11			
	H67	43	1862	345	345			59	11	59	11			
	H68	44	1862	331	331			59	11	59	11			
	H69	45	1862	319	319			59	10	59	10			
	H70	46	1862	306	306			59	10	59	10			
	H71	47	1862	295	295			59	9	59	9			
	H72	48	1862	283	283			59	9	59	9			
	H73	49	1862	272	272			59	9	59	9			
	H74	50	1862	262	262			59	8	59	8			
	H75	51	1862	252	252			59	8	59	8			
	H76	52	1862	242	242			59	8	59	8			
	H77	53	1862	233	233			59	7	59	7			
	H78	54	1862	224	224			59	7	59	7			
	H79	55	1862	215	215			59	7	59	7			
	H80	56	1862	207	207			59	7	59	7			
	H81	57	1862	199	199			59	6	59	6			
	H82	58	1862	191	191			59	6	59	6			
	H83	59	1862	184	184			59	6	59	6			
	H84	60	1862	177	177			59	6	59	6			
	H85	61	1862	170	170			59	5	59	5			
	H86	62	1862	164	164			59	5	59	5			
	H87	63	1862	157	157			59	5	59	5			
合計			99883	28584	28	28613=B	26160	18268	2950	761	29110	19029=C	1.5	9584

事業費の内訳書

地すべり対策事業

事業名	譲原地すべり対策事業	(全体事業費)
-----	------------	---------

評価年度	平成24年度	再評価
------	--------	-----

区分	費目	工種	単位	数量	金額 (百万円)	備考	
工事費			式	1	21,660		
	本工事費			式	1	21,660	
		集水井工	基	54	3,088	集水・排水ボーリングを含む	
		横ボーリング工	箇所	19	238	集水ボーリング工	
		排水トンネル工	m	1,224	3,425		
		シャフト工	本	29	2,952		
		杭工	本	573	9,663		
		法枠工(アンカー工)	m2	8,000	416		
		受圧版アンカー工	本	1,114	1,676		
	その他	式	1	202	表面排水路工等		
用地費及び補償費			式	1	1,320		
	用地費		式	1	660		
	補償費		式	1	660		
間接経費			式	1	10,440	観測・地質調査、測量、設計費等	
工事諸費			式	1	3,401		
事業費 計			式	1	36,820		

維持管理費	式	1	4,150	
-------	---	---	-------	--

事業費の内訳書

地すべり対策事業

事業名	譲原地すべり対策事業	(残事業費)
-----	------------	--------

評価年度	平成24年度	再評価
------	--------	-----

区分	費目	工種	単位	数量	金額 (百万円)	備考	
工事費			式	1	15,480		
	本工事費			式	1	15,480	
		集水井工	基	21	1,124	集水・排水ボーリングを含む	
		横ボーリング工	箇所	12	120	集水ボーリング工	
		排水トンネル工	m	0	0		
		シャフト工	本	29	2,952		
		杭工	本	573	9,663		
		法枠工(アンカー工)	m2	8,000	416		
		受圧版アンカー工	本	1,050	1,100		
	その他	式	1	105	表面排水路工等		
用地費及び補償費			式	1	729		
	用地費		式	1	364		
	補償費		式	1	364		
間接経費			式	1	7,350	観測・地質調査、測量、設計費等	
工事諸費			式	1	2,430		
事業費 計			式	1	25,989		

維持管理費	式	1	2,950	
-------	---	---	-------	--



河 第 405 号
平成24年10月12日

国土交通省
関東地方整備局長 殿

茨 城 県 知 事



関東地方整備局事業評価監視委員会に諮る対応方針（原案）
の作成に係る意見照会について（回答）

平成24年10月2日付け国関整企画第160号により意見照会のあったこと
について、別紙のとおり回答いたします。



(再評価)

【河川事業】

事業名	「対応方針(原案)」案 ※	茨城県知事の意見
那珂川特定構造物改築事業 (JR水郡線橋梁及び水府橋架替)	継続	昭和61年8月や平成10年8月など過去に大きな洪水被害に見舞われている那珂川において、洪水流下の妨げになっているJR水郡線橋梁及び水府橋を架け替えることは、治水安全度の向上が図られることから、本事業の継続を要望する。 コスト縮減の徹底を強く求めるとともに、地元の意見に配慮しながら、事業を進めていただきたい。
利根川総合水系環境整備事業 (利根川・江戸川環境整備)	継続	利根川・江戸川は首都圏に広がる貴重な水辺空間であり、利根川下流部のヨシ原や干潟については、乾燥化による面積の減少や外来種の進入が著しく、その保全・再生が必要であることから、本事業の継続を要望する。 更なるコスト縮減を図るとともに、地元の意見に配慮しながら、事業を進めていただきたい。
利根川総合水系環境整備事業 (霞ヶ浦環境整備)	継続	霞ヶ浦は、本県はもとより首都圏における重要な水源であるとともに、水郷筑波固定公園の一部として良好な景観を構成するなど、かけがえのない貴重な資産である。 これまで流域・湖内対策が進められ、湖水の水質については、一定の改善傾向が見られるものの十分でないことや、かつての霞ヶ浦で普通に見られた動植物が生育・生息する水辺空間や良好な景観が減少していることから、本事業の継続を要望する。 コスト縮減の徹底を強く求めるとともに、地元の意見に配慮しながら、事業を進めていただきたい。
利根川総合水系環境整備事業 (常陸川水門)	継続	常陸川水門の魚道整備は、霞ヶ浦・北浦及び利根川の多様な生物の生育、生息の場を確保するなど、河川環境の改善を図るために必要な事業であることから、本事業の継続を要望する。 更なるコスト縮減を図るとともに、地元の意見に配慮しながら、事業を進めていただきたい。

【地すべり対策事業】

事業名	「対応方針(原案)」案 ※	茨城県知事の意見
譲原地区直轄地すべり対策事業	継続	利根川上流域での地すべりは、下流域において大量の土砂供給に伴う水位上昇による被害の危険性が高まることから、本事業の継続を要望する。 更なるコスト縮減を図るとともに、地元の意見に配慮しながら、事業を進めていただきたい。

※貴県の意見を踏まえ、関東地方整備局事業評価監視委員会へ諮る対応方針(原案)を作成するためのものです。

建 企 第16-17号
平成24年10月12日

関東地方整備局長 様

群馬県知事 大澤 正明
(県土整備部建設企画課)



関東地方整備局事業評価監視委員会に諮る
対応方針(原案)の作成に係る意見について(回答)

平成24年10月2日付け国関整企画第160号で照会のあった標記について、別紙のとおり回答します。



(再評価)

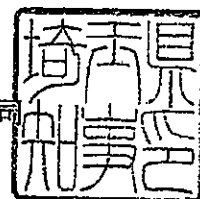
【地すべり対策事業】

事業名	「対応方針(原案)」案 ※	群馬県知事の意見
譲原地区直轄地すべり対策事業	継続	県民の安心・安全の確保から必要な事業であり、引き続き事業の継続をお願いする。なお、下久保地区については、集中投資するなど事業効果の早期発現に努められたい。

河砂第301号
平成24年10月12日

国土交通省
関東地方整備局長 様

埼玉県知事 上田 清司

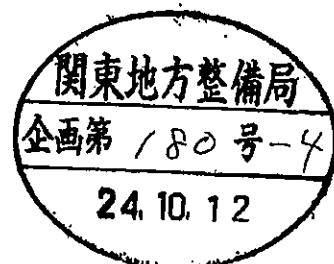


関東地方整備局事業評価監視委員会に諮る対応方針（原案）の作成に係る意見照会について（回答）

平成24年10月2日付け国関整企画第160号の意見照会について、別紙のとおり回答します。

担当

県土整備部河川砂防課



(再評価)

【河川事業】

事業名	「対応方針(原案)」案 ※	埼玉県知事の意見
利根川総合水系環境整備事業 (利根川・江戸川環境整備)	継続	利根川・江戸川において沿線住民や大規模自転車道を利用する人などが安心して水辺を利用できるようにする水辺整備事業は「川の国埼玉」を目指す本県にとって重要な施策であると考えている。 利根川総合水系環境整備事業については、引き続きコスト縮減に十分留意し、着実に事業を進めていただきたい。

【ダム事業】

事業名	「対応方針(原案)」案 ※	埼玉県知事の意見
荒川上流ダム再開発事業	中止	対応方針(原案)について異存はない。 しかしながら、代替案として示された広大な河川敷には地権者を始め関係者が多くいることから、今後、事業化に向けて検討する際にはこれら関係者と十分に調整していただきたい。 県民の安心安全を確保するためには、荒川の治水安全度の向上は必要不可欠である。引き続き効率的、効果的に荒川の治水対策を進めていただきたい。

【地すべり対策事業】

事業名	「対応方針(原案)」案 ※	埼玉県知事の意見
讓原地区直轄地すべり対策事業	継続	本県神川町に隣接する讓原地区の地すべりは神流川の河道閉塞に伴う浸水被害や、利根川本川への土砂の流入による河床の上昇などを引き起こすことから、地すべり対策は本県の安全度の向上のために必要な事業と考えている。 讓原地区直轄地すべり対策事業については、引き続きコスト縮減に十分留意し、着実に事業を進めていただきたい。

【道路事業】

事業名	「対応方針(原案)」案 ※	埼玉県知事の意見
一般国道17号 上尾道路	継続	御意見提出済

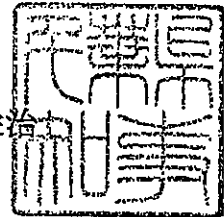
※貴県の意見を踏まえ、関東地方整備局事業評価監視委員会へ諮る対応方針(原案)を作成するためのものです。



県土政策 807号
平成24年10月11日

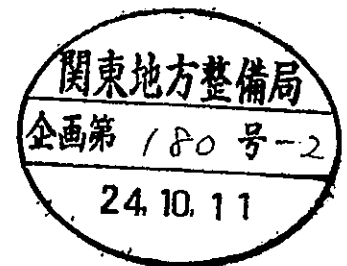
国土交通省 関東地方整備局長 様

千葉県知事 鈴木 栄治



関東地方整備局事業評価監視委員会に諮る対応方針（原案）作成に係る
意見照会について（回答）

平成24年10月2日付け国関整企画第160号で照会のありましたこの
ことについて、別紙のとおり回答いたします。



担当（窓口）

千葉県 県土整備政策課 政策室
電話 043-223-3378
FAX 043-227-0139



(再評価)

【河川事業】

事業名	「対応方針(原案)」案 ※	千葉県知事の意見
利根川総合水系環境整備事業 (利根川・江戸川環境整備)	継続	利根川・江戸川は、貴重な自然環境と、県民の生活に潤いをもたらす水環境を有しています。 今後も、沿川住民の水辺空間利用がより一層、促進されるよう環境整備事業の継続を要望します。
利根川総合水系環境整備事業 (霞ヶ浦環境整備)	継続	霞ヶ浦の水質の改善は、下流部の水環境の改善に資することから、今後も水質の改善を踏まえた環境整備事業の継続を要望します。

【地すべり対策事業】

事業名	「対応方針(原案)」案 ※	千葉県知事の意見
譲原地区直轄地すべり対策事業	継続	本県は利根川・江戸川の最下流に位置し、低平地を多く抱えることから、これらの河川の治水安全度の確保は極めて重要です。当該地すべり事業により、土砂流出に伴う河床上昇を防止することは、利根川水系全体の治水安全度の確保に寄与するため、事業の継続を要望します。

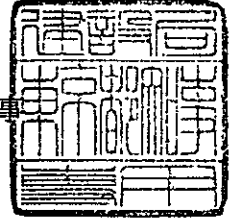
※貴県の意見を踏まえ、関東地方整備局事業評価監視委員会へ諮る対応方針(原案)を作成するためのものです。



24建総企第380号
平成24年10月12日

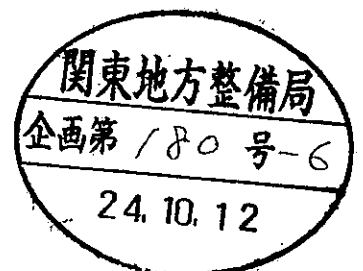
国土交通省関東地方整備局長 殿

東京都知事



関東地方整備局事業評価監視委員会に諮る対応方針
(原案)の作成に係る意見照会について(回答)

平成24年10月2日付国関整企画第160号にて照会のありました標記の件について、別紙のとおり回答いたします。



(再評価)

【河川事業】

事業名	「対応方針(原案)」案 ※	東京都知事の意見
利根川総合水系環境整備事業 (利根川・江戸川環境整備)	継続	都市化が著しい首都圏において、江戸川下流部は、多様な水辺利用が楽しめ、豊かな自然が存在する貴重な空間である。 良好な河川環境の保全・再生に向けて、地元との調整やコスト縮減を十分行いながら、河川環境整備事業を継続されるようお願いする。

【地すべり対策事業】

事業名	「対応方針(原案)」案 ※	東京都知事の意見
譲原地区直轄地すべり対策事業	継続	利根川のように治水上重要な大河川においては、河川改修を進めるとともに、上流域での砂防・地すべり事業により流出土砂を抑え、上流から河口まで水系一貫で土砂管理を行うなどといった治水事業を進めていくことが重要である。 引き続きコスト縮減に取組み、地すべり対策事業を継続されるようお願いする。

※貴都の意見を踏まえ、関東地方整備局事業評価監視委員会へ諮る対応方針(原案)を作成するためのものです。