

# 第11回 山梨県道路交通円滑化・安全委員会

---

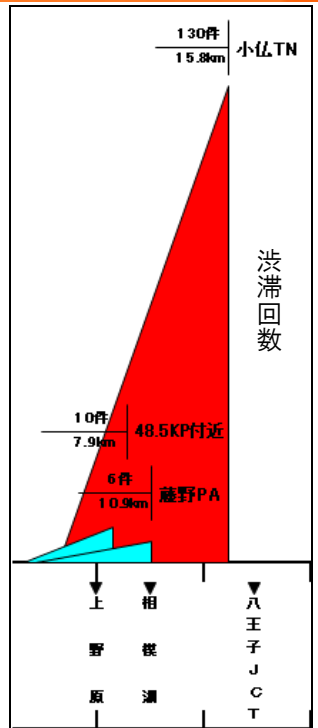
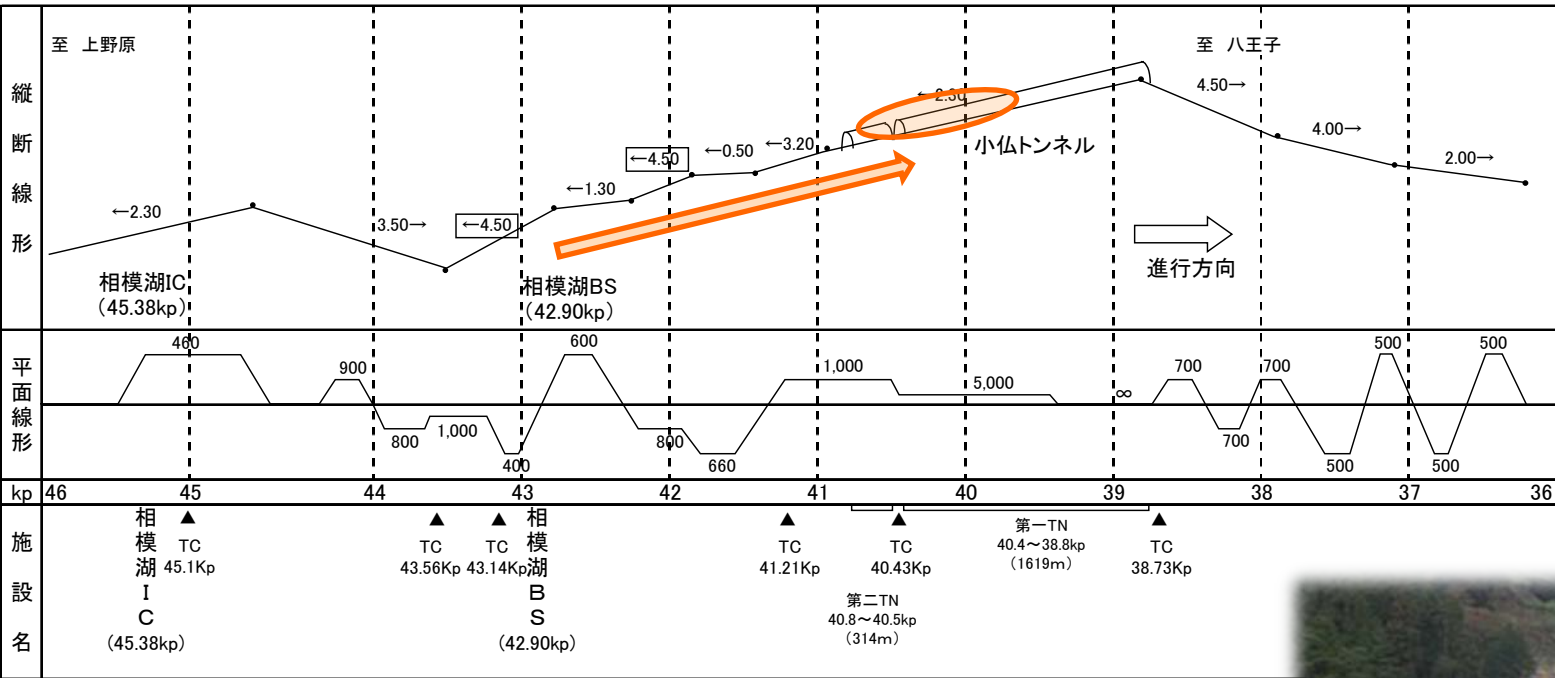
平成24年8月9日(木)  
中日本高速道路(株) 説明資料



# 中央自動車道 上り線 大月～上野原、上野原～相模湖の渋滞原因

◆小仏TN付近をボトルネックとした交通集中による渋滞が慢性的に発生  
 (渋滞回数130回/年、平均最大渋滞長15.8km(H22暦年))

**小仏トンネル付近渋滞原因**  
 …上り坂及び小仏トンネルに起因する速度低下による渋滞

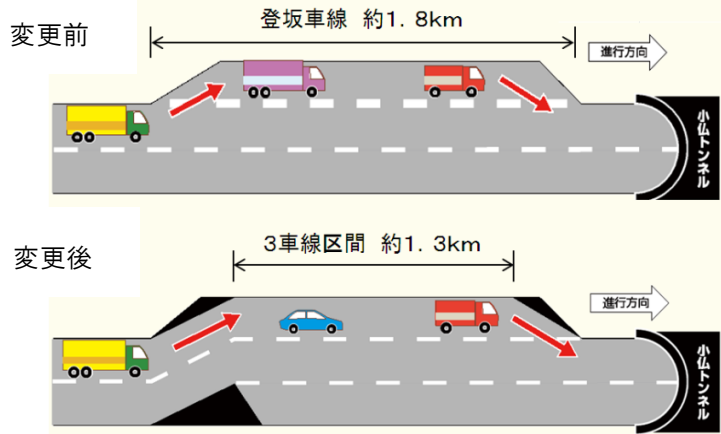


渋滞三角図(H22暦年)



# 中央自動車道 上り線 小仏トンネル付近の渋滞対策(現況)

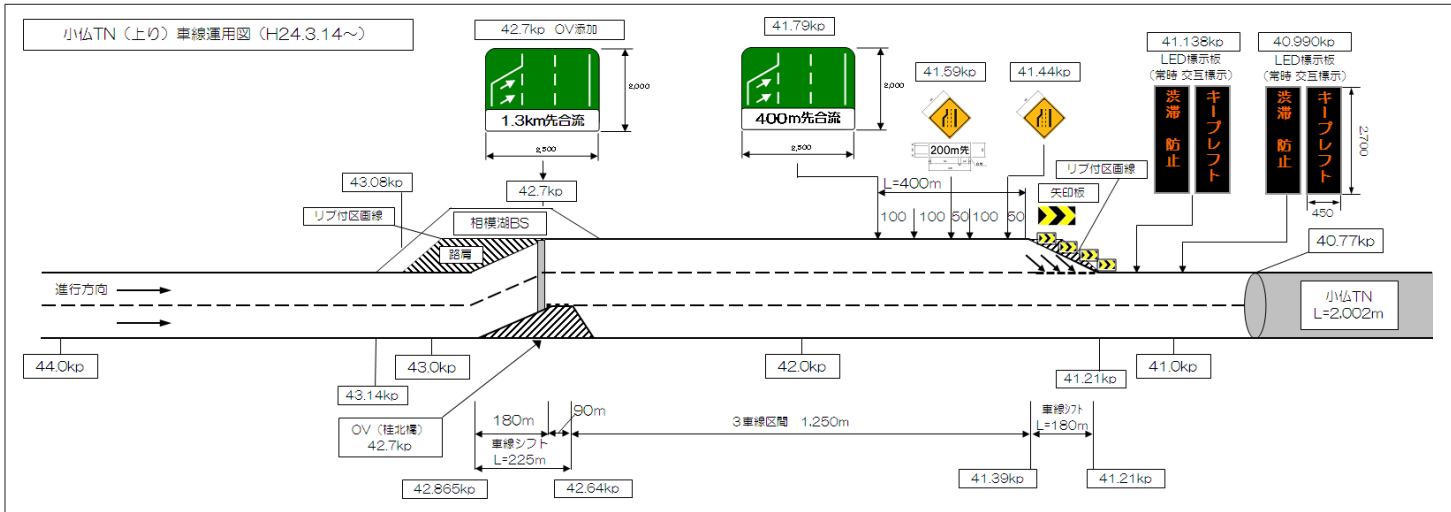
平成24年3月14日小仏トンネル手前の車線運用を、登坂車線から3車線運用(右側付加・左側絞込方式)に変更し、走行:追越の車線利用率の平準化を図り、渋滞削減対策を実施中。



車線運用イメージ図



車線運用状況写真



車線運用状況図