

平成24年2月22日(水)  
国土交通省関東地方整備局  
甲府河川国道事務所

## 記者発表資料

# 災害時における河川災害応急復旧業務に関する協定について ～協定を締結する建設業者を公募～

甲府河川国道事務所は、「災害時における河川災害応急復旧業務に関する協定」を締結する建設業者を公募します。

甲府河川国道事務所が管理する河川において災害が発生した際、緊急的に災害の拡大防止と被災施設の早期復旧に着手できるよう、本協定を締結します。

協定締結に当たっては、企業の施工能力、緊急時の体制等を付して募集し、総合評価落札方式に準じた手続きにより建設業者を選定します。

選定する建設業者は、甲府河川国道事務所が管理する河川を各出張所毎の4区間に分け、各区間において5社(計20社)とします。

- 協定締結対象河川  
一級水系富士川、釜無川、笛吹川等……別紙参照
- 協定締結期間  
平成24年4月1日(日)から平成27年3月31日(火)(3年間)
- 公示・募集期間(資料の配付、受付)  
平成24年2月24日(金)から平成24年3月9日(金)
- 公示・資料配付、受付の場所及び公示・資料のダウンロード
  - ①甲府河川国道事務所工務第一課 (公示・資料配付、受付)
  - ②甲府河川国道事務所各出張所(河川系) (公示・資料配布)
  - ③甲府河川国道事務所ホームページ (閲覧・ダウンロード)

<http://www.ktr.mlit.go.jp/koufu/>

### 同時発表記者クラブ

竹芝記者クラブ、山梨県政記者クラブ、静岡県政記者クラブ、  
神奈川建設記者会

### 問い合わせ先

国土交通省 甲府河川国道事務所

副所長(河川) 高橋 忠臣(たかはし ただおみ) TEL055-252-5491(代表)  
工務第一課長 柳澤 亘(やなぎさわ わたる) TEL055-252-8880(直通)

# 災害時における河川災害応急復旧業務に関する協定について

## 1. 協定の目的

甲府河川国道事務所が管理する河川において発生した地震、洪水等の異常な自然現象下で発生した災害及び社会・産業の高度化、複雑化、多様化に伴う大規模な事故災害(以下「災害」という。)における河川災害応急復旧業務の実施に関し、これに必要な建設機械、資材及び労力等の確保及び動員の方法を定め、災害の拡大防止と被災施設の早期復旧について、その円滑な運営を行うことを目的とします。

## 2. 協定締結対象

### 1) 対象区間及び選定業者数

甲府河川国道事務所が管理する河川(富士川、釜無川、笛吹川等……別紙参照)を各出張所毎の4区間に分け、各区間において5社(計20社)の建設業者と協定を締結。

### 2) 建設業者

災害時の応急復旧業務の施工能力や建設機械・資材等の手配及び緊急時の技術者等が出動できる体制を有した建設業者。

## 3. 災害時の対応

協定締結業者の中から施工能力、地理的条件、人員・建設機械配備体制等の総合的判断により、1社又は数社選定して書面・電話等にて出動要請。(のちに随意契約を締結)

## 4. 協定締結期間

平成24年4月1日(日)から平成27年3月31日(火)(3年間)

## 5. 公示・募集期間(資料の配付、受付)

平成24年2月24日(金)から平成24年3月9日(金)(8時30分～17時15分)

## 6. 選定結果の通知

平成24年3月22日(木)(予定)

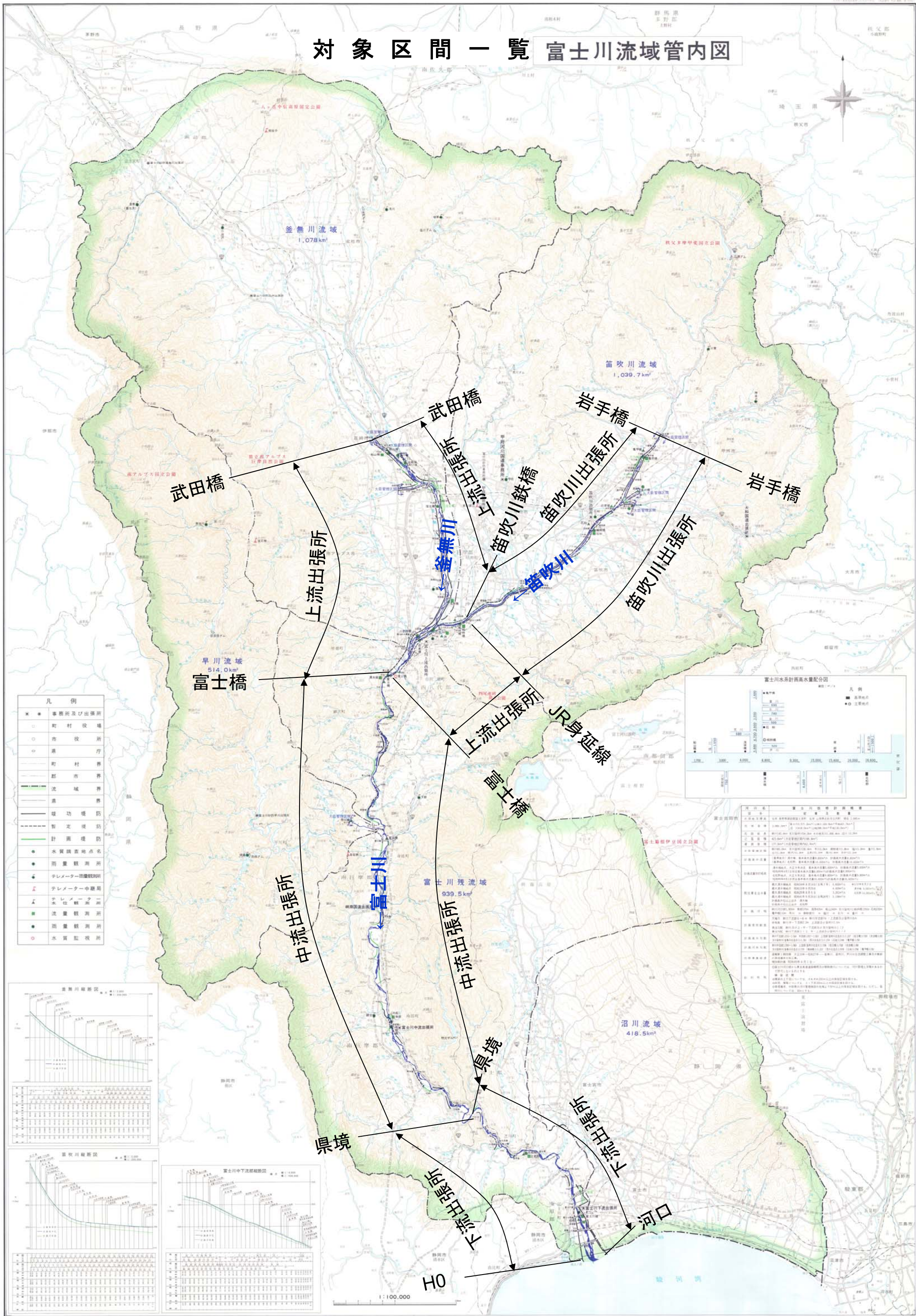
## 7. 公示・資料配付、受付の場所及び公示・資料のダウンロード

- ①甲府河川国道事務所:工務第一課(甲府市緑が丘1-10-1)  
(公示・資料配付、受付)
- ② " :富士川上流出張所(西八代郡市川三郷町市川大門645)  
(公示・資料配付)
- ③ " :富士川中流出張所(南巨摩郡南部町内船4544-2)  
(公示・資料配付)
- ④ " :富士川下流出張所(富士市松岡官有無番地)  
(公示・資料配付)
- ⑤ " :笛吹川出張所(笛吹市石和町八田114)  
(公示・資料配付)
- ⑥ホームページ(<http://www.ktr.mlit.go.jp/koufu/>) (閲覧・ダウンロード)

## 8. 協定締結のメリット

本協定を締結している業者は、国土交通省関東地方整備局において、一般競争入札における総合評価落札方式に係る評価項目[地域貢献度]中の[地域への貢献(災害協定等)]について、評価点が加算されます。

# 対象区間一覽 富士川流域管内図



**凡例**

- 事務所及び出張所
- 町村役場
- 市役所
- 県庁
- 町村界
- 郡市界
- 流域界
- 県界
- 国境
- 指定堤防
- 計画堤防
- 水質調査地点名
- 雨量観測所
- テレメーター雨量観測所
- テレメーター中継局
- テレメーター水位観測所
- 流量観測所
- 雨量観測所
- 水質監視所



**富士川水系計画雨量配分表**

月	1	2	3	4	5	6	7	8	9	10	11	12
計画雨量 (mm)	100	100	100	100	100	100	100	100	100	100	100	100

