

# 江戸川上流だより

出張所だよりは江戸川河川事務所のホームページ

(<http://www.ktr.mlit.go.jp/edogawa>)に掲載しています。

国土交通省関東地方整備局  
江戸川河川事務所  
江戸川上流出張所発行  
春日部市西金野井886

電話 048-746-0063

2011年12月16日[第21号]

## 江戸川堤防の液状化対策工事について

平成23年3月11日に発生した東北地方太平洋沖地震では江戸川の堤防も数多くの箇所で大被害をいたしました。特に埼玉県幸手市西関宿地区の堤防は、基礎地盤の液状化により、下の写真のように県道などの陥没を伴う大きな被災となりました。その為、今後見舞われる地震に対し再度の被災を防止するために、液状化対策工事（地盤改良工事）を実施します。

近隣にお住まいの皆様や江戸川を利用される方に、ご不便をおかけするかと存じますが、ご理解・ご協力を賜りますようお願い申し上げます。

### ～幸手市西関宿地区の被害状況～



### 《液状化対策工事》

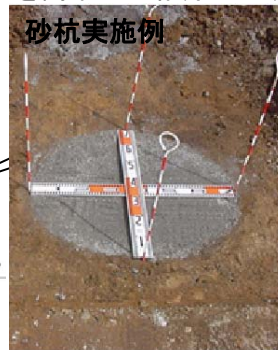
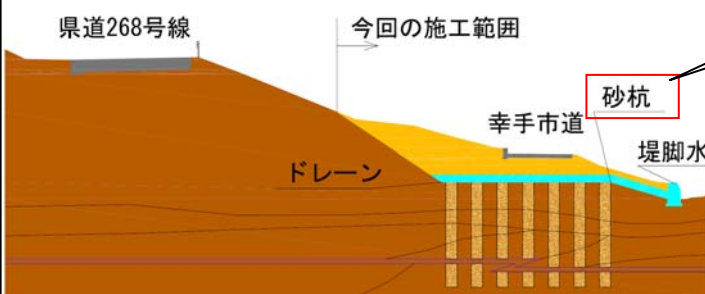
液状化する基礎地盤を“地盤改良”により締め固めて液状化を防止します。

①	<b>H23西関宿地区災害復旧工事</b>	工期：H23.11.8～H24.3.30(予定)
	施工場所：埼玉県幸手市西関宿地先	施工者：岩倉建設(株)

#### 【液状化対策工事の概要】

液状化とは緩く堆積している砂地盤で起こりやすい現象です。本工事は、緩い砂地盤へ“砂杭”を設置し、緩い砂地盤から“密度が大きな砂地盤”へ改良すること（締め固め効果）により、砂地盤の剛性（強度）を増加させる工事です。次ページにメカニズムを簡単にご紹介します。

#### 工事のイメージ図



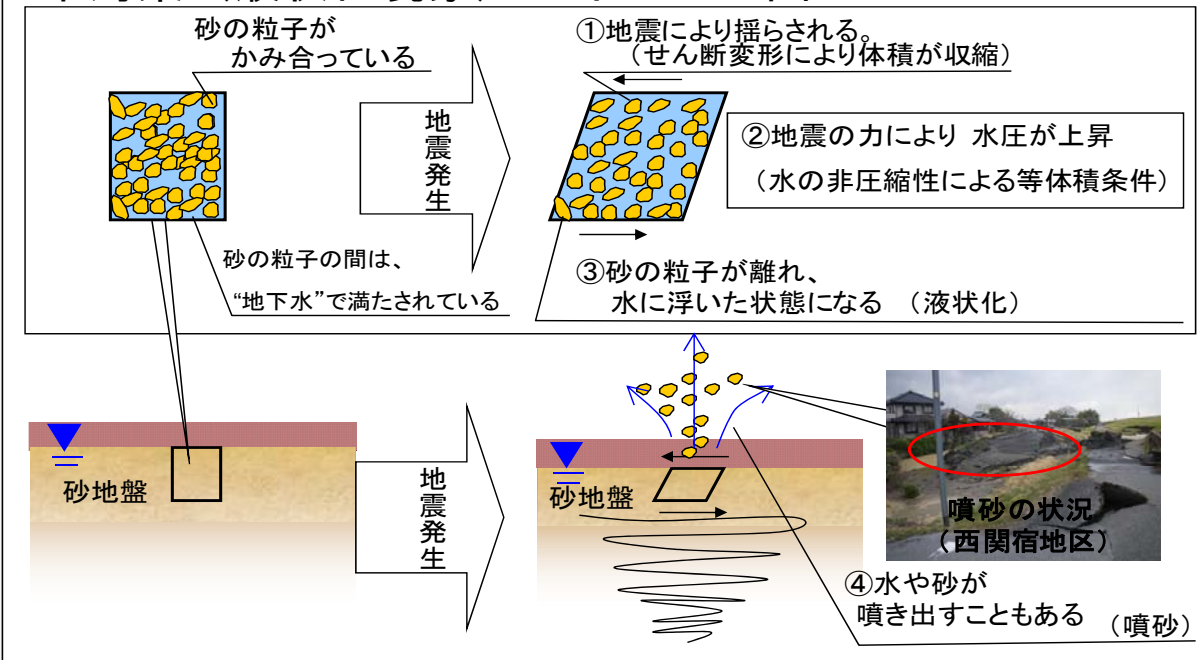
砂を”杭打ち機”で締め固めて杭状に



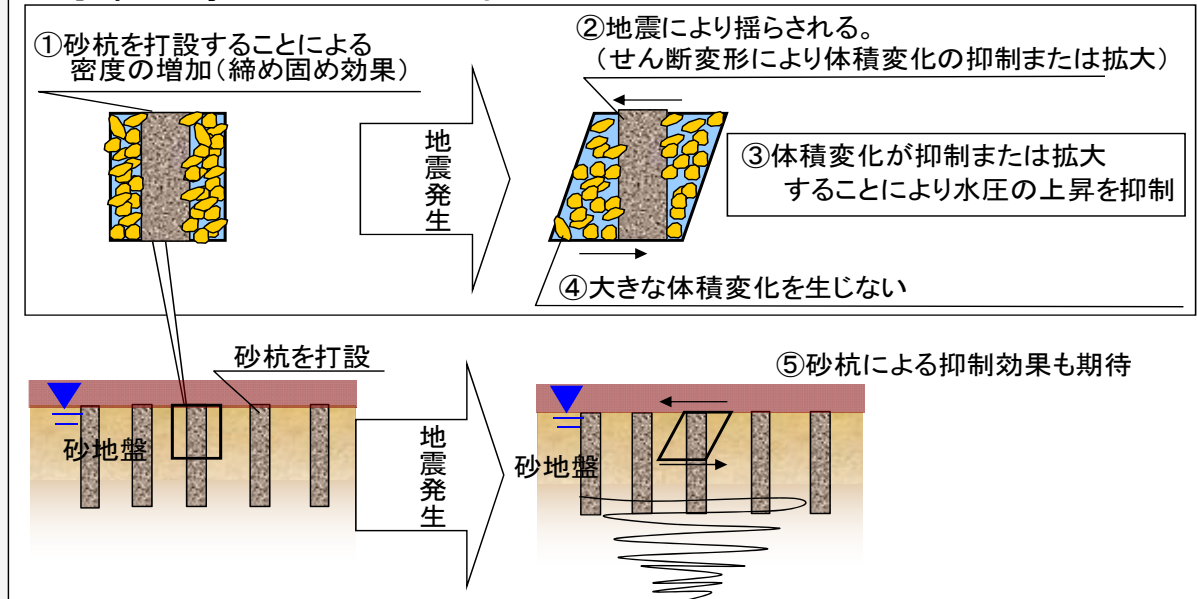
大きな“杭打ち機”で砂杭を打設します

# ～液状化対策工事のメカニズム～

## 未対策（液状化現象）のイメージ図



## 対策工事のイメージ図



## 出張所へのお問い合わせ H23. 12. 16 現在

出張所には様々なご相談やご意見を頂いております。(件)

区分	H23年度	H22年度(年間)
河川区域等	22	53
河川利用等	4	7
官民境界等	2	1
河川法手続き	12	3
占用施設	8	5
その他	7	22
合計	55	91



河川に関するお問い合わせは当出張所まで。

## あとがき

本号でご紹介しました液状化の対策工事では砂杭を打設するにあたり大きな杭打ち機が設置されます。また、振動・騒音の小さな工法を採用しておりますが、近隣の皆様には大変なご苦慮頂くこととなります。

また、工事用車両の出入りによりご不便をおかけするかとと思いますが、細心の注意を払い監督を致しますので、ご理解・ご協力の程よろしくお願い申し上げます。