

たまがわ つるみがわ さがみがわ

川の市民情報

2011年

9

国土交通省関東地方整備局 京浜河川事務所 RCM 事務局

電話/045-503-4015 メール/keihia50@ktr.mlit.go.jp ホームページ/http://www.ktr.mlit.go.jp/keihin/index.htm

台風12号、15号により日本列島に大雨被害

台風15号の衛星画像

平成23年度 台風15号に関する神奈川県気象速報より引用



近畿、中部地方中心に大雨災害

9月に相次いで日本に接近・上陸した台風12号・15号により近畿・中部地方で大きな被害がありました。

奈良・和歌山両県内では、台風12号大雨による土砂崩れで多くの被害が出たばかりでなく、河川が土砂によりせき止められ、いわゆる「土砂ダム」が形成され、監視が続けられています。

また、愛知県名古屋市では、台風15号による大雨のため、市内の庄内川等の河川の水位が上昇、一時は市民70万世帯に避難勧告が出されました。

台風12号の豪雨によりできた「土砂ダム」

五條市大塔町赤谷地区(近畿地方整備局HPより)

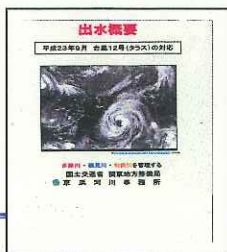


堤防を越流する庄内川の状況(庄内川河川事務所HPより)

京浜河川事務所管内の出水と取組状況

◆台風12及び15号の出水概要(ホームページ)

台風12号及び15号発生時における、京浜河川事務所管内の気象や各河川の状況等を、京浜河川事務所HP内で報告しています。[\[トップ\]](#)→[\[防災情報\]](#)→[\[災害の記録\]](#)→[\[台風15号出水概要\]](#)・[\[台風12号出水概要\]](#)



出水時のホームレス対応

京浜河川事務所では、今回の台風12号及び15号による出水に備え、管理する多摩川、鶴見川及び相模川の河川内に居住しているホームレスに対して、1軒づつ危険を知らせるチラシを配布(延べ641枚)しました。

京浜河川事務所では、平常時から地元自治体・警察機関との合同巡視やホームレス調査を通じて、河川区域内に居住することの危険性を指摘し、退去を促しています。

増水に注意

現在、台風15号が日本列島に近づいています。(9月21日～22日接近)河川が、増水するおそれがありますので、すみやかに河川区域外へ退去してください。

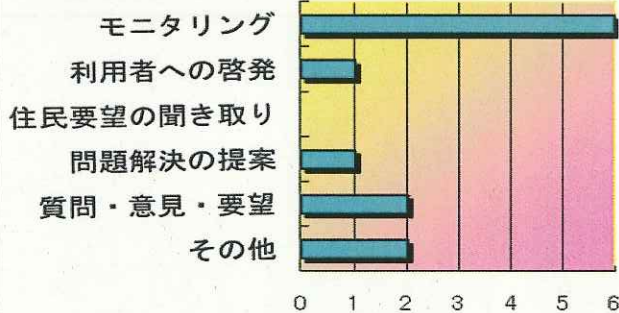
また、最近ゲリラ豪雨による急激な増水もありますので、注意して下さい。

以前から指導しているとおり、河川の敷地として国土交通省が管理する国有地に居住することは、違法行為となりますので、できる限り速やかに退去して下さい。

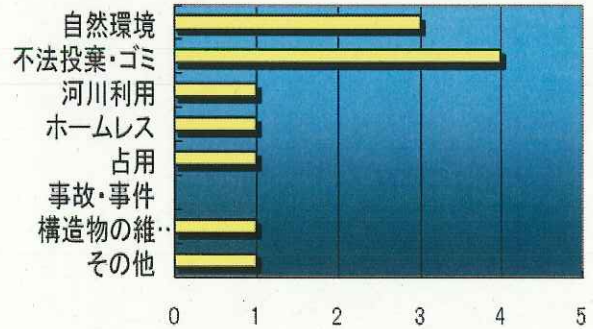
平成23年 9月20日
国土交通省 京浜河川事務所
横浜出張所 045-503-4000

管轄区間	登録人数	報告人数	報告件数
鶴見川下流	10人	1人	1件
鶴見川上流	7人	1人	1件
多摩川下流	10人	2人	2件
多摩川中流	12人	2人	2件
多摩川上流	7人	2人	2件
相模川	5人	0人	0件
浅川	11人	0人	0件
合計	62人	8人	8件

連絡内容



対象分野



平成23年8月はRCMの方々より、合計8件の報告をいただきました。暑い中でのモニタリング等、大変お疲れ様でした。ありがとうございました。

8月のご報告より

■鶴見川下流 S様

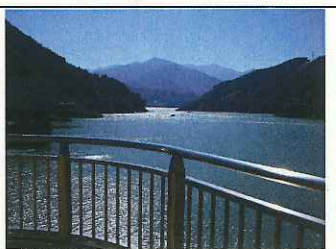
鶴見川最下流部右岸、貝殻浜から横浜市の栈橋へと続く箇所、横浜市の栈橋付近がフェンスで覆われているため、川沿いに護岸を歩いて行くことができない(通路は天端に確保されている)。栈橋付近の護岸も一般に開放すべきではないか。(事務局より)
この箇所は、横浜市が水路を埋め立てた場所で、経緯があるようです。栈橋付近は横浜市が国から占用許可を受けています。引き続き状況を調査します。

■多摩川上流 K様

多摩川左岸、羽村堰から羽村橋付近までをモニタリングしました。玉川兄弟像のある広場にはバーベキューの残りゴミの山がありました。河原にも同様にゴミが放置されていて、マナーの悪さ、公德心のなさに驚くばかりです。(事務局より)
河川敷のゴミの放置には事務所としても苦慮していますが、当面、看板や巡視による注意喚起でゴミ放置予防につとめます。

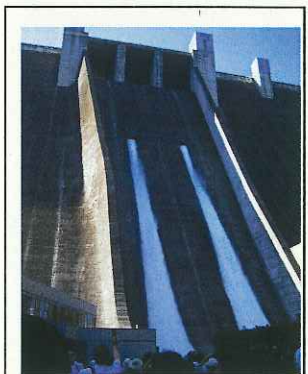
トピックス&事務局より

暑さ寒さも彼岸までの言葉どおりに、よくやく暑さがおさまりました。荷をするにもいい季節となりましたが、もう台風が来ないことを祈ります。なお、多摩川が濁っている、というも声が一般の方からも多く寄せられますが、これは台風15号の降雨によるものです。



ダム湖のたたずまい

さて、相模川水系、中津川にある国土交通省直轄ダムの宮ヶ瀬ダムに行ってきました。厚木の市街から小一時間ほどで、緑豊かなダム湖に着きます。毎週水曜日と第二日曜日には迫力ある観光放流も行われています(午前午後の2回)。これからの季節、ダム湖周辺ではきっと紅葉も美しいことでしょう。



観光放流