



■ H22(2010)年9月8日

## 市民による外来種アレチウリ除去（第2回）の活動報告

【実施日】平成22年8月29日（日）

夏休み最後の日曜日、炎天下の中、今年、第2回の外来種の除草作業を行いました。多摩川の調布取水堰上流の多摩川グランドの水際の外来種のアレチウリを大田区田園調布に在住の高校生や大学生及び周辺市民の方と一緒し、外来種の除去作業を実施しました。京浜河川事務所としては、市民の皆様への活動の支援として、ゴミ袋の配布、アレチウリ運搬及び処分を行うとともに、現地の外来種除去作業に、職員も参加して、除去作業を実施しました。



除草前のアレチウリの繁茂状況



参加者への作業手順説明



除草作業風景



刈り取られたアレチウリ

【詳細は文末をご覧ください】

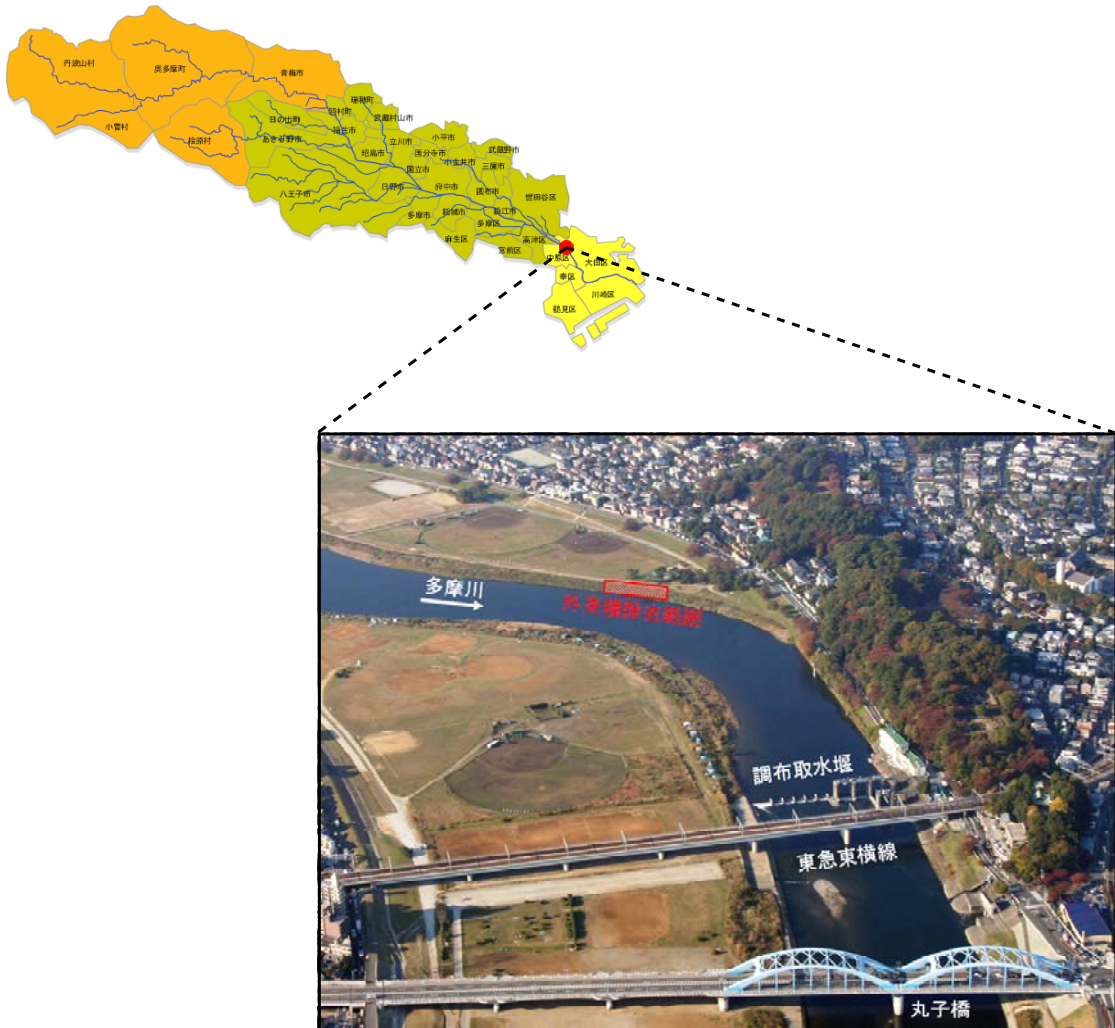
---

## 市民による外来種アレチウリ除去の活動報告【第2回】

夏休み最後の日曜日、炎天下の中、今年、第2回の外来種の除草作業を行いました。多摩川の調布取水堰上流の多摩川グランドの水際の外来種のアレチウリを大田区田園調布に在住の高校生や大学生及び周辺市民の方と一緒に、外来種の除去作業を実施しました。

京浜河川事務所としては、市民の皆様への活動の支援として、ゴミ袋の配布、アレチウリ運搬及び処分を行うとともに、現地の外来種除去作業に、職員も参加して、除去作業を実施しました。

1. 日 時  
平成22年8月29日(日) 8時30分～10時15分
2. 参加人数  
20名(市民16名、職員4名)
3. 除草箇所



#### 4. 除草状況



除草前のアレチウリの繁茂状況



参加者への作業手順の説明



上流側の除草作業状況



下流側の除草作業状況



上流側の収集作業状況



下流側の収集作業状況

除去したアレチウリは、前回準備した45Lのゴミ袋16体では、とても間に合いませんでした。45Lのゴミ袋に換算すると想定で50袋以上必要だったと思います。

※アレチウリとは、外来生物法により「特定外来生物」に指定されている植物であり、在来植物や希少植物の生息域に繁茂することにより、その生態系に本来属していた植物が減少し、生物多様性の減少をもたらす重要な要因の一つと考えられている。



アレチウリの繁茂状況事例



外来生物アレチウリ