



■ H22(2010)年7月6日

市民による外来種アレチウリ除去の活動報告

【実施日】平成22年6月20日（日）

大田区田園調布に在住の市民の皆様が中心となって、多摩川の調布取水堰上流の多摩川グランドの水際に、繁茂している外来生物「アレチウリ」の除去作業を平成22年6月20日（日）に実施しました。

「アレチウリ」は、外来生物法により「特定外来生物」に指定されている植物であり、在来植物や希少植物の生息域に繁茂することにより、その生態系に本来属していた植物が減少し、生物多様性の減少をもたらす重要な要因の一つと考えられています。

京浜河川事務所としては、市民の皆様への活動の支援として、外来種に関する本の提供、ゴミ袋の配布、アレチウリ運搬及び処分を行うとともに、当日は、現地の外来種除去作業に、職員も参加して、除去作業を実施しました。



除去作業風景



外来生物アレチウリ

【詳細は文末をご覧ください】

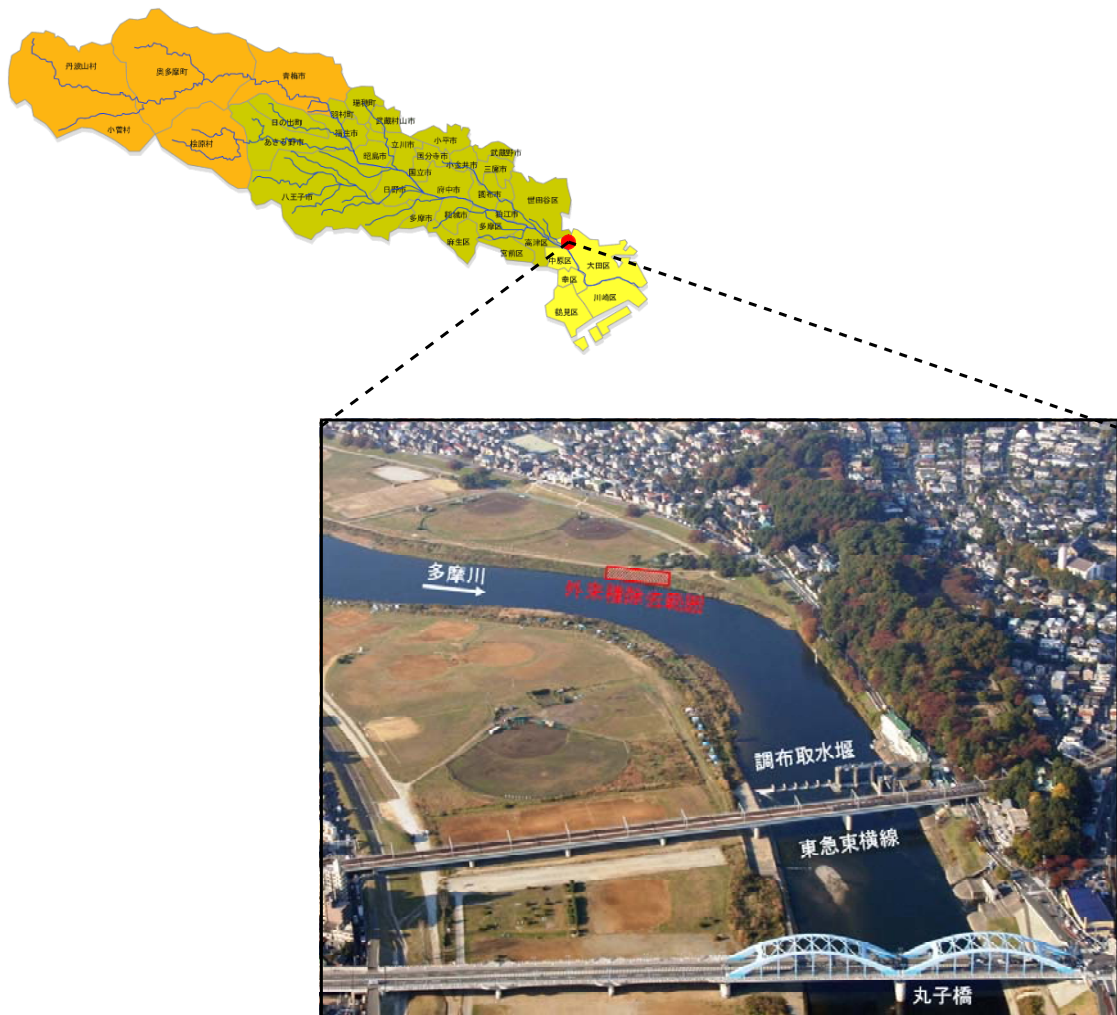
市民による外来種アレチウリ除去の活動報告

大田区田園調布に在住の市民の皆様が中心となって、多摩川の調布取水堰上流の多摩川グランドの水際に、繁茂している外来生物「アレチウリ」の除去作業を平成22年6月20日(日)に実施しました。

「アレチウリ」は、外来生物法により「特定外来生物」に指定されている植物であり、在来植物や希少植物の生息域に繁茂することにより、その生態系に本来属していた植物が減少し、生物多様性の減少をもたらす重要な要因の一つと考えられています。

京浜河川事務所としては、市民の皆様への活動の支援として、外来種に関する本の提供、ゴミ袋の配布、アレチウリ運搬及び処分を行うとともに、当日は、現地の外来種除去作業に、職員も参加して、除去作業を実施しました。

1. 日時
平成22年6月20日(日) 9時～11時30分
2. 参加人数
15名(市民12名、職員3名)
3. 除草箇所



4. 除草状況



市民と職員による外来種除去作業



除去したアレチウリ（16袋）

※外来生物「アレチウリ」の豆知識

○原産地域：北アメリカ

○侵入年代：1952年に静岡県清水港で野外での生育が確認された。輸入大豆等に混じって、日本に侵入したと考えられる。

○生育地：耕作地や河川の周辺など、おもに栄養が豊富で日当たりのよい場所に生育する。

「出典：わかりやすい外来植物のてびき・財団法人リバーフロント整備センター」



アレチウリの繁茂状況事例



外来生物アレチウリ