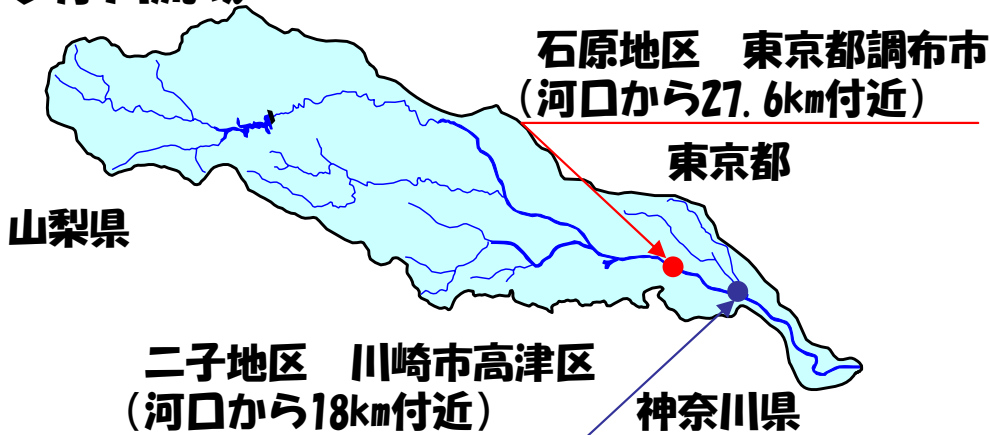


# 急な河川の増水にご注意下さい。

多摩川流域

平成20年7月18日の中州（調布市石原地区）での水位上昇状況

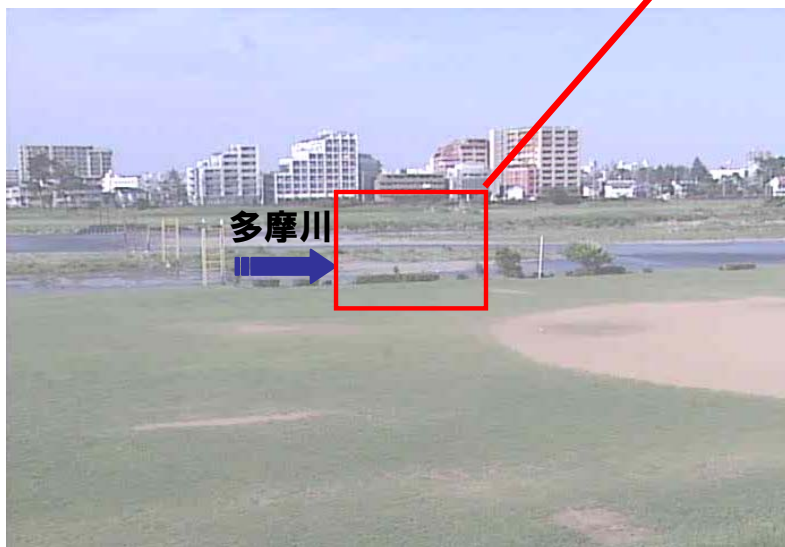


この日、川崎市の二子地区では急な河川の増水により、釣人1名が中州に取り残される水難事故が発生しました。



約30cm水位が上昇

1時間後



石原第二観測所CCTV 平常時



石原第二観測所CCTV 7月18日 15時30分



国土交通省京浜河川事務所 カメラ映像

石原第二観測所CCTV 7月18日 14時00分



国土交通省京浜河川事務所 カメラ映像

石原第二観測所CCTV 7月18日 14時30分



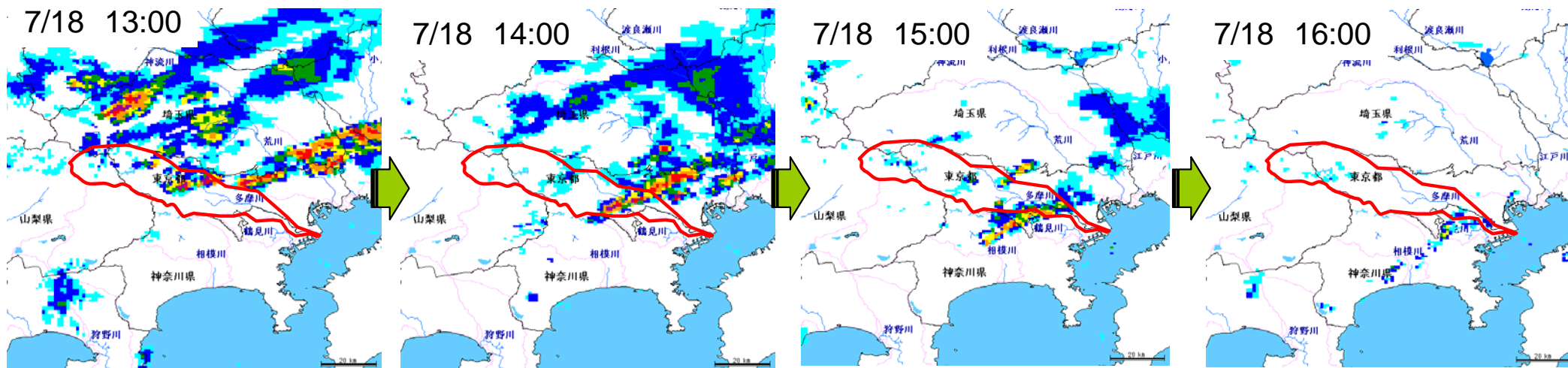
国土交通省京浜河川事務所 カメラ映像

石原第二観測所CCTV 7月18日 15時00分

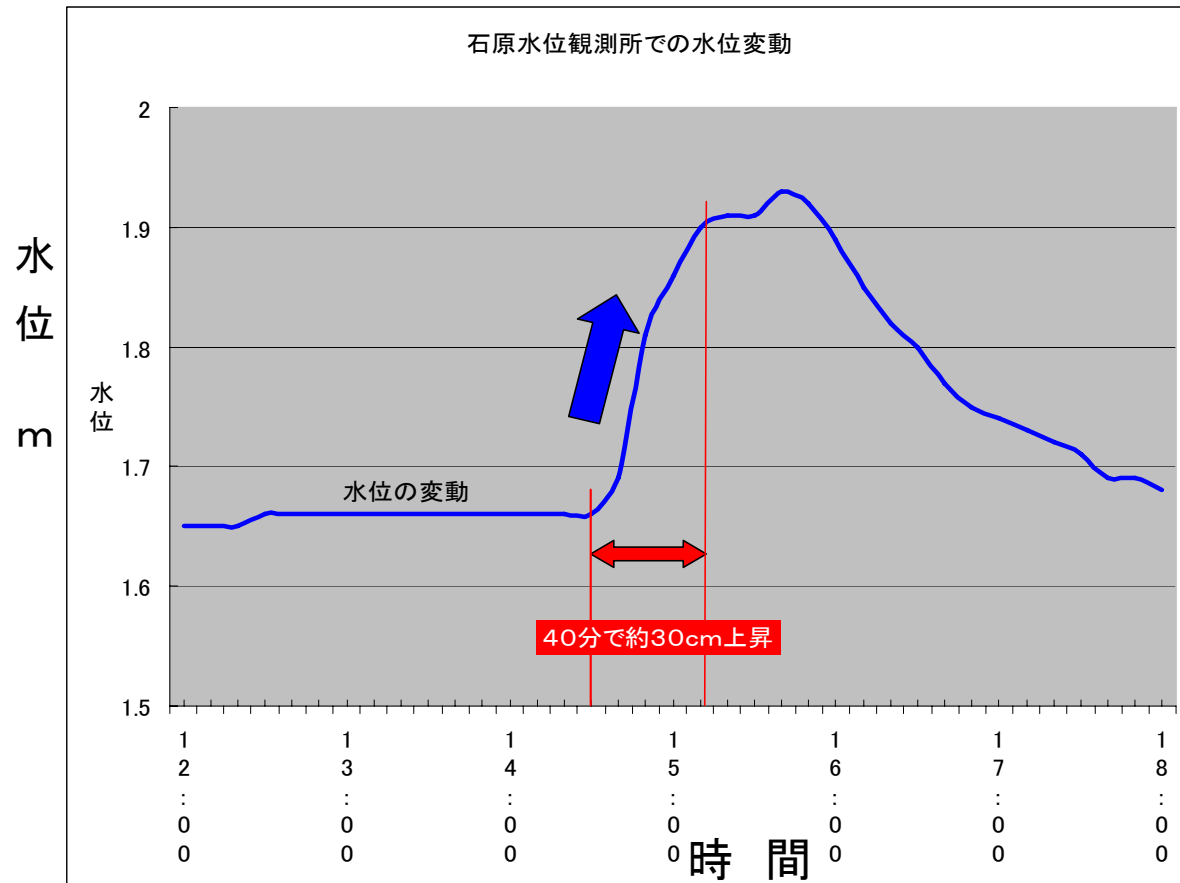


国土交通省京浜河川事務所 カメラ映像

石原第二観測所CCTV 7月18日 15時30分



## 平成20年7月18日 石原水位観測所（東京都調布市）における水位変動状況



普段は歩いて渡れる河原や中州などでも、急な増水によって川岸に戻れなくなるなど水難事故が多発しています。

川で活動する際は、雨や水位の情報を確認するなど、注意が必要です。

# ～参考～ 平成19年9月7日 台風9号時の石原地区付近の状況

昨年の台風9号では、石原水位観測所において、計画高水位※を上回る水位を記録するなど、多摩川が氾濫するおそれがありました。  
 (普段の水位から約5m、水位が上昇しました。)

日頃から防災情報の入手方法の確認や避難場所、避難方法の確認など、万が一に備えておくことが大切です。

※計画高水位：堤防設計の基準となる水位

石原第二観測所 カメラ画像



(平常時)



(洪水時) 07/09/07 6:10頃



7/9/7 6:40頃



7/9/7 6:30頃