

多摩川のどの辺りに住んでいるのかが分かります。

魚のそれぞれの名前をクリックすると、さらに詳しい情報を見ることが出来ます。

種名	多摩川本川									浅川	
	80k	70k	60k	50k	40k	30k	20k	10k	0k	10k	5k~0
アイナメ								■			
アカザ			■								
アシシロハゼ							■	■			
アブラハヤ	■	■	■	■	■					■	■
アベハゼ							■				
アメマス		■	■								
アユ	■	■	■	■	■	■	■				
イシガレイ								■			
イワナ	■	■	■								
ウキゴリ	■						■				
ウグイ	■	■	■	■	■	■				■	■
ウナギ						■	■	■			
エドハゼ								■			
オイカワ			■	■	■	■	■			■	■
カジカ	■	■	■	■							
カマツカ				■	■	■	■				
カムルチー						■					
カワムツ				■	■	■					
ギバチ				■							
キンギョ							■				
キンブナ				■			■				
ギンブナ			■	■	■	■	■			■	■
ゲンゴロウブナ						■	■				
コイ			■	■	■	■	■			■	■
コトヒキ							■	■			

コノシロ								■			
サッパ							■	■			
シマドジョウ			■	■	■	■				■	■
シモフリシマハゼ								■			
ジュズカケハゼ			■	■	■						
スゴモロコ							■				
スズキ							■	■			
セスジボラ								■			
タイリクバラタナゴ						■					
タカハヤ	■	■	■	■	■						
タケギンポ								■			
タモロコ				■	■	■	■			■	■
トウヨシノボリ		■	■	■	■	■					
ドジョウ				■	■	■				■	
トビヌメリ								■			
トビハゼ								■			
ナマス				■	■	■					
ニゴイ						■	■				
ニジマス	■										
ニッコウイワナ	■										
ヌマチチブ	■						■				
ネズミゴチ								■			
ヒイラギ								■			
ヒメハゼ								■			
ビリンゴ								■			
ブラックバス					■	■					
プラティ					■					■	
ブルーギル							■			■	
ホトケドジョウ			■								■
ボラ							■	■			
マアナゴ								■			

マコガレイ								■			
マゴチ								■			
マハゼ							■	■			
マルタ							■	■			
ムギツク			■	■							
メダカ							■			■	■
メバル								■			
モツゴ			■	■	■	■	■			■	■
ヤマメ	■	■	■								■

(汽水・海遊魚) アイナメ

カテゴリー ……

分布 …… 日本各地

生息環境 …… 沿岸の岩礁帯

生態 …… 雄は、卵を保護する習性がある。



(純淡水魚) アカザ

カテゴリー・・・ 国：危惧II

分布・・・ 宮城県・秋田県以南の本州、四国、九州に広く分布。日本固有種。

生息環境・・・ 中～上流域の瀬の石下等に生息する。



生態・・・ 生活形：純淡水魚。

食性：主に水生昆虫を食べる。

繁殖：産卵期は5～6月で、瀬の石の下に産み付ける。

(汽水・海遊魚) アシシロハゼ

カテゴリー・・・ 東京：

区 C

神奈川：減少G

分布・・・ 北海道、本州、四国、九州に分布。

生息環境・・・ 汽水域の砂～砂礫底に生息するハゼ。



生態・・・ 生活形：汽水・海水魚。

食性：雑食性で、底生動物や藻類を餌とする。

繁殖：産卵期は5～9月で、汽水域の沈石や貝殻の下面に卵を産みつける。雄は巣にとどまり卵を保護する。

## (純淡水魚) アブラハヤ

カテゴリー・・・東京：  
区 C  
北 C  
南 C  
西 -

分布・・・日本では本州のみに分布。



生息環境・・・中流域平瀬や細流に生息。アブラハヤとは、体表が油を塗ったようにぬるぬるしているハヤの意

生態・・・生活形：遊泳性・純淡水魚。

食性：落下昆虫、底生昆虫、付着藻類のうちどれかを専食するか、または、これらを混ぜて食べる。

繁殖：3～8月頃、淵かとの周囲の、水深10～50cmの砂礫底の窪んだ場所に産卵する。

(汽水・海遊魚) アベハゼ

カテゴリー・・・東京：  
区 C

分布・・・宮城県・福井県以南の本州、四国、九州、種子島に分布。

生息環境・・・汽水域の砂底に生息するハゼ。



生態・・・生活形：汽水・海水魚。

食性：雑食性。

繁殖：産卵期は春から夏。



## (純淡水魚) アメマス

カテゴリー ……

分布 …… 北海道から南は最上川および利根川以北の本州に分布。

生息環境 …… 水温15℃以下の山地溪流部に生息。サクラマス・ヤマメより上流域に生息している。



生態 …… 生活形 : 遊泳性・純淡水魚。

食性 : 落下昆虫、底生昆虫、ザリガニ、野ネズミ

繁殖 : 北海道では、9月下旬～10月中旬、本州では10月～11月上旬。

(通し回遊魚) アユ

カテゴリー・・・ 神奈川：減少H

分布・・・ 北海道西部以南の日本各地に分布。

生息環境・・・ 中流域早瀬の代表種。漁業資源



生態・・・ 生活形：典型的な両側回遊性の年魚。

食性：成長とともに浮遊動物、水生・落下昆虫を食べるようになる。遡上するにつれて植物食に変化し、付着藻類を採餌する。

繁殖：成熟したアユは8～11月に川を下り、中流域最下部の流速の速い砂利底の浅瀬に、多数群がって産卵する。卵から孵化した仔魚は海を下り、春に河口付近から群れをなして遡上する。

(汽水・海遊魚) イシガレイ

カテゴリー・・・ 東京：  
区 B  
神奈川：危惧E

分布・・・ 日本の各地に分布する。

生息環境・・・ 河口の良好な砂泥底に生息するカレイ。



生態・・・ 生活形：汽水・海水魚。

食性：仔魚はかいあし類の卵や幼生、貝類の幼生などを、成長により、大型プランクトンを食べるようになる。

繁殖：産卵期は12～3月で、湾奥部の河口域沖合の水深30m以浅の場所でなされる。

(純淡水魚) イワナ (ヤマトイワナ)

カテゴリー・・・ 神奈川県：危険D

分布・・・ 本州・北海道に生息。多くの変種あり。

生息環境・・・ 岩の下などに好んで隠れ、落ち込みの脇やヨドミなどに生息。



生態・・・ 生活形：山岳の溪流に生息する純淡水魚。

食性：成魚は雑食で付着藻類、水生・落下昆虫、大型動物の死骸なども食べる。

繁殖：産卵期は10～11月で、稚魚は5～6cmになり成魚は80cmにもなる。

(通し回遊魚) ウキゴリ

カテゴリー・・・東京：

区 B

北 B

西 B

神奈川：危惧E

分布・・・択捉島、北海道、本州、九州の河川と  
諏訪湖・琵琶湖等の湖沼。



生息環境・・・汽水～中流の深み等に生息する遡河回遊魚。

生態・・・生活形：回遊魚。

食性：動物食性で、水生昆虫や仔稚魚を食べる。

繁殖：5月～6月頃、ふだん生息している水域にある石や板やプラスチック板などの下面に卵を産み付ける。

## (純淡水魚) ウグイ

カテゴリー・・・ 神奈川：減少H

分布・・・ 四国の瀬戸内側の一部と琉球諸島を除く日本全国。

生息環境・・・ 中流域平瀬～早瀬の代表種。近年減少傾向。希少



生態・・・ 生活形： 河川の上～下流域に生息する遊泳性・純淡水魚。川によっては回遊魚だが、多摩川では淡水魚でよい。

食性： 成魚は雑食で付着藻類、水生・落下昆虫、大型動物の死骸なども食べる。

繁殖： 産卵期は3～6月で、砂礫底、特に増水で洗われた浮石状態の礫底に産卵する。

## (通し回遊魚) ウナギ

カテゴリー・・・東京：

区 B

北 B

南 B

西 B

神奈川：減少H

分布・・・北海道の一部を除き、日本全域に生息。



生息環境・・・中～下流域に生息する遡河回遊魚。

生態・・・生活形：海で産卵し、川に遡上する遡河回遊魚。

食性：甲殻類・水生昆虫・小魚など多様な生物を食べる。

繁殖：産卵は夏にフィリピン近海で行われる。これがシラスウナギとなり、黒潮に沿って日本へ流れ着き、1～3月に河川に遡上する。河川生活は5～10数年と言われる。

(汽水・海遊魚) エドハゼ

カテゴリー・・・ 国：危惧IB

東京：

区 A

神奈川：希少\*

分布・・・ 宮城県以南の太平洋に面した地域に分布する。



生息環境・・・ 河口域に生息するハゼの一種。

生態・・・ 生活形：汽水・海水魚。

食性：動物食である。

繁殖：不明。



## (純淡水魚) オイカワ

カテゴリー ……

分布 …… 北陸・関東地方以西の本州、四国の瀬戸内側、九州の河川中・下流域、および湖沼に広く分布する。

生息環境 …… 中流域平瀬の代表種。



生態 …… 生活形 : 淡水魚。

食性 : 生活環境によって多様な食性を示し、付着藻類から水生・落下昆虫、底生動物や浮遊動物などを食べる。

繁殖 : 5～8月頃、岸寄りの流れが緩い平瀬の砂礫底に産卵する。

(純淡水魚) カジカ

カテゴリー・・・ 東京：

北 C

南 C

西 -

神奈川：減少H

分布・・・ 本州、四国を中心に九州の一部にも生息。日本固有種。



生息環境・・・ 上流域平瀬の礫底に生息。

生態・・・ 生活形：陸封型・純淡水魚。

食性：肉食性で、水生・流下昆虫、底生小動物、小魚を捕食する。

繁殖：産卵期は3～6月で、生息水域の流れのあまり速くない浅瀬の石の下側に産卵する。

(純淡水魚) カマツカ

カテゴリー・・・ 東京：

区 C

北 C

南 C

西 C

神奈川：減少H

分布・・・ 岩手県、山形県以南の本州、四国、九州、壱岐島に分布する。



生息環境・・・ 中流下流域砂礫底に生息する底生魚。1対の口ひげが特徴的

生態・・・ 生活形：底生性・純淡水魚。

食性：砂とともに餌を吸い込み、底生動物を食べる雑食性。稚魚は藻類も食べる。

繁殖：3～4月、川の浅くて、流れの緩やかなところの砂礫底に産卵する。

(純淡水魚) カムルチー

カテゴリー ……

分布 …… 本州、四国、九州の平野部の湖沼や河川に分布し、北海道でも記録されている。朝鮮半島から移入種。



生息環境 …… 肉食の大型外来魚。水域での上位性を示す種。ライギョ（雷魚）と呼ばれることが多い。

生態 …… 生活形：底生性、純淡水魚。

食性：魚食性で、仔魚は浮遊動物、やがて小魚を食べ、共食いもする。成魚は魚類、カエル、ザリガニ、時にはヘビ、ネズミなども食べる。

繁殖：産卵期は5～8月で、川の淀みの入り江や湖沼の沿岸部に浮巢を作り産卵する。

(純淡水魚) カワムツ (カワムツB型)

カテゴリー ……

分布 …… 本州、四国、九州の河川と湖沼に生息。



生息環境 …… 河川の上・中流を中心に見られ、特に流れの緩やかな淵に生息。側線鱗数（そくせんりんすう）と尻びれ条数の数によって、A型とB型に分かれる。

（2003年にA型を「ヌمامツ」、B型を「カワムツ」と学名、新和名が提唱された）

生態 …… 生活形：純淡水魚。

食性：付着藻類、落下昆虫、底生動物など。

繁殖：産卵期は5～8月で、砂泥底部、礫底部などで産卵する。

(純淡水魚) ギバチ

カテゴリー・・・ 国：危惧II  
東京：  
区 A  
北 B  
南 B  
西 B  
神奈川：危惧E



分布・・・ 岩手・秋田両県下から神奈川県および富山県までの本州に分布。日本固有種。

生息環境・・・ 中～上流域の石下等に潜む。

生態・・・ 生活形：定住性の強い底生性・純淡水魚。

食性：稚魚は浮遊動物や小型の底生動物を、成魚は水生昆虫や、エビ、小魚などを食べる。

繁殖：6～7月、上流から中流域の上部、細流の最上流部で、石や水草の根の下側などに産卵する。

(純淡水魚) キンギョ

カテゴリー ……

分布 …… 不明

生息環境 …… 人為的に放流されたもの

生態 ……



(純淡水魚) キンブナ

カテゴリー・・・ 東京：  
区 B  
北 C  
南 C  
西 C



分布・・・ 東日本の関東以北を中心に分布。特に関東地方では普通に見られる日本固有の亜種。但し、ギンブナ・ゲンゴロウブナに比べれば数は少ない。

生息環境・・・ 中～下流の暖流域に生息。

生態・・・ 生活形： 河川の中・下流域や湖沼に生息する淡水魚。

食性： 底生職の傾向が強く、水生動物や付着藻類なども食べる雑食性。

繁殖： 4～6月頃、河岸や湖岸の浅瀬の水草に、卵を産み付ける。産卵期には、本川から、用水路や水田に入ることが多い。



## (純淡水魚) ギンブナ

カテゴリー・・・ 神奈川県：健在L

分布・・・ 日本全国

生息環境・・・ 川の下流の淀みや支流の合流点に近い水域に生息。



生態・・・ 生活形：淡水魚。

食性：底生職の傾向が強く、水生動物や付着藻類なども食べる雑食性。

繁殖：4～6月頃、河岸や湖岸の浅瀬の水草に、卵を産み付ける。

(純淡水魚) ゲンゴロウブナ

カテゴリー ……

分布 …… 日本全国

生息環境 …… 湖や湖沼、川の下流の淀みに生息。



生態 …… 生活形 : 淡水魚。

食性 : 底生職の傾向が強く、水生動物や付着藻類なども食べる雑食性。

繁殖 : 4~6月頃、河岸や湖岸の浅瀬の水草に、卵を産み付ける。

(純淡水魚) コイ

カテゴリー・・・ 神奈川：減少H

分布・・・ 日本全国に分布。養殖が盛んなため、自然分布の実態は不明。

生息環境・・・ 中～下流の暖流域の代表種。



生態・・・ 生活形： 河川の中・下流域や湖沼に生息する底生性・純淡水魚。

食性： 底生動物と泥上の付着藻類やその分解物を食べる。

繁殖： 4～7月頃、浅い池の沿岸や水の停滞した河岸などの水生植物に産卵する。寿命が長く、一般に20年程生きる。

(汽水・海遊魚) コトヒキ

カテゴリー・・・ 神奈川県：健在K

分布・・・ 南日本

生息環境・・・ 浅海や河口域に生息。

生態・・・ 体長は25cmになり、産卵期は春から夏



(汽水・海遊魚) コノシロ

カテゴリー・・・

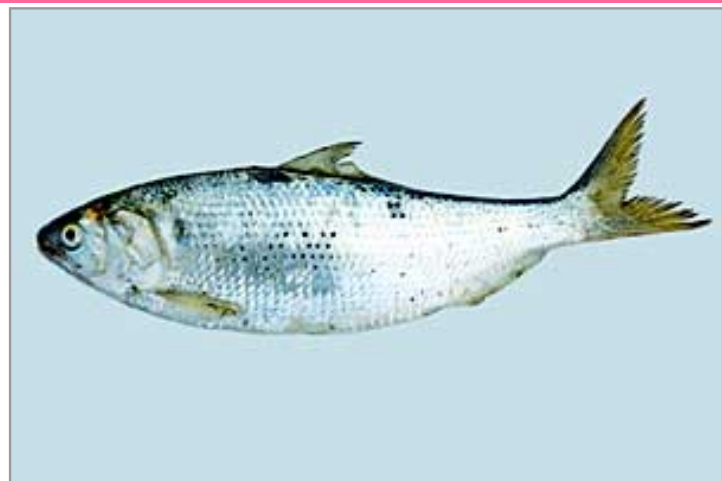
分布・・・新潟～仙台道以南の国内～朝鮮～南シ  
ナ海北部。

生息環境・・・汽水域の代表種

生態・・・生活形：内湾～河口域に生息する汽  
水・海水魚。

食性：海中のプランクトンを食べ  
る。

繁殖：4～5月頃河口域で日没後に  
産卵する。卵は分離浮性卵  
で2～3日でふ化。満1才で  
成熟し、3年ほど生きる。



## (汽水・海遊魚) サツバ

カテゴリー・・・

分布・・・北海道以南の国内～南シナ海北部。

生息環境・・・汽水域の代表種



生態・・・生活形：内湾～河口域に生息する汽水・海水魚。

食性：海中のプランクトンを食べる。

繁殖：5～6月頃岸辺の浅場で産卵する。

(純淡水魚) シマドジョウ

カテゴリー・・・ 東京：

区 B

北 B

南 B

西 C

神奈川：減少H



分布・・・ 山口県西部を除く本州と、四国の各地にほぼ連続的に分布する。

生息環境・・・ 中流平瀬～淵に生息する砂礫底のドジョウ。

生態・・・ 生活形：定着性の強い底生性・純淡水魚。

食性：底生藻類ないしその半分解物、小型水生昆虫などを採餌する。

繁殖：産卵期は5～6月で、降雨による出水時に、湧水やこれを水源とする細流などに集団で移動して、水生植物の根や茎に着生させる。

(汽水・海遊魚) シモフリシマハゼ

カテゴリー・・・ 神奈川県：健在J

分布・・・ 不明

生息環境・・・ 不明

生態・・・ 不明





(純淡水魚) ジュズカケハゼ

カテゴリー・・・ 国：地域

東京：

区 C

北 C

南 C

西 C

神奈川：希少\*



分布・・・ 北海道から九州までに分布。

生息環境・・・ 中～下流域の泥底に生息する淡水産のハゼ。

生態・・・ 生活形：純淡水魚。

食性：ユスリカの幼虫などの小動物を食べる。

繁殖：産卵期は3～5月、泥底に巣穴をつくり産卵する。

(純淡水魚) スゴモロコ

カテゴリー ……

分布 …… 関東平野

生息環境 …… 砂底や砂泥底近くに群泳。



生態 …… 生活形 : 純淡水魚。

食性 : 小型の水生動物、付着藻類など。

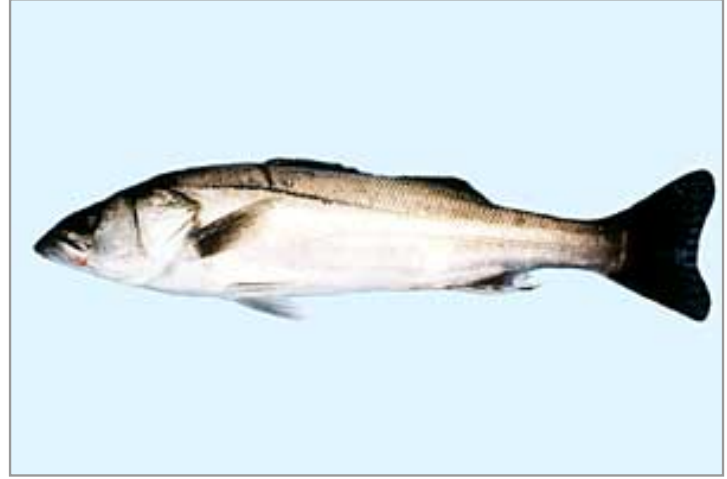
繁殖 : 産卵期は5~6月。

## (汽水・海遊魚) スズキ

カテゴリー・・・ 神奈川：減少H

分布・・・ 日本各地に分布。

生息環境・・・ 汽水域の代表種



生態・・・ 生活形：汽水・海水魚。

食性：ヨコエビ類やアミ類から、成魚になるとエビ類、魚類へと食性が変化する。

繁殖：産卵期は11月～2月、外海に面した岩礁帯で産卵する。浮遊生活の後、河口域で稚魚期を送る。

(汽水・海遊魚) セスジボラ

カテゴリー・・・ 神奈川県：健在J

分布・・・ 北海道以南

生息環境・・・ 内湾や潟湖に生息し、幼魚は河川汽水域に侵入する。

生態・・・ 体長60cmになる。



## (純淡水魚) タイリクバラタナゴ

カテゴリー ……

分布 …… 日本全国

生息環境 …… 平野部の浅い湖沼や池、灌漑用水路などの淀んだ場所に生息。1940年代に中国の長江から移入した。

生態 …… 生活形 : 純淡水魚。

食性 : 小型の水生動物、付着藻類など。

繁殖 : 産卵期は3~9月と長い。



(純淡水魚) タカハヤ

カテゴリー ……

分布 …… 北海道以外の日本化各地

生息環境 …… 河川の上流域から中流域に生息。アブラハヤとの違いは、尾柄が太さ（太い方がタカハヤ）

生態 …… 生活形 : 純淡水魚。

食性 : 水生昆虫、付着藻類など。

繁殖 : 晩春から初夏



(汽水・海遊魚) タケギンポ

カテゴリー・・・

分布・・・北海道～九州

生息環境・・・潮間帯から推進5mぐらいの藻場に生息する。

生態・・・体長は25cmになる。



(純淡水魚) タモロコ

カテゴリー・・・

分布・・・北海道以外の日本各地

生息環境・・・川の中・下流や細流、湖沼、池などの淀んだ水域に生息。

生態・・・生活形：純淡水魚。

食性：イトミミズ、水草、プランクトン。

繁殖：産卵期は4～7月





## (通し回遊魚) トウヨシノボリ

カテゴリー・・・

分布・・・ 琉球列島を除く全国の淡水湖と汽水湖  
およびその流入河川、勾配の極端に緩  
い河川に分布。

生息環境・・・ 淡水域に広く生息するヨシノボリの代  
表。



生態・・・ 生活形：底生性、両側回遊魚。

食性：カゲロウ、トビケラ等の水生昆虫。

繁殖：産卵期は5～7月。

## (純淡水魚) ドジョウ

カテゴリー ……

分布 …… ほぼ日本全国に分布。

生息環境 …… 細流、静水域に生息する泥底のドジョウ。



生態 …… 生活形 : 底生性・純淡水魚。

食性 : 成長するにつれ、底生藻類、半底生浮遊動物、小甲殻類、イトミミズ、そして珪藻、植物の茎・根・種子などを雑食する。90cm以上では動物餌料が減る。

繁殖 : 産卵期は4～6月、時には8月まで。細流の水草の間や、水田で産卵する。

(汽水・海遊魚) トビヌメリ

カテゴリー・・・

分布・・・本州

生息環境・・・外洋性沿岸あるいは開放性内湾の岸近くの浅い砂底に生息。

生態・・・体長16cmになる。



## (汽水・海遊魚) トビハゼ

カテゴリー・・・ 国：地域

分布・・・ 東京以西の太平洋岸各地、瀬戸内海沿岸、沖縄島以北の琉球列島に分布。

生息環境・・・ 東京湾のものは国希少



生態・・・ 生活形：汽水・海水魚。

食性：肉食性で、エビ、カニ、ゴカイ等の小動物、陸に上がっては昆虫も食べ、まれに珪藻も食べる。

繁殖：産卵期は3～8月で、干潟に孔道を掘り、その中に産卵する。雄は孵化まで卵を守る。

## (純淡水魚) ナマズ

カテゴリー・・・東京：

区 B

北 B

南 B

西 B

神奈川：減少H

分布・・・日本全国に分布。



生息環境・・・中～下流域の淵に生息し、水田等で産卵。

生態・・・生活形：底生性・純淡水魚。

食性：稚魚は浮遊動物や小型の底生動物、水草の破片、成魚は魚類、甲殻類、貝類を食べる。

繁殖：5～7月、小川、池、沼、水田、用水路に群れをなして集まり、水面に浮いている藻や水草に産卵する。

## (純淡水魚) ニゴイ

カテゴリー・・・ 東京：

区 C

北 C

南 C

西 C

神奈川：危惧F

分布・・・ 本州・四国のほぼ全域と九州北西部に分布。



生息環境・・・ 中～下流域底層に生息する。

生態・・・ 生活形：底生性・純淡水魚。

食性：雑食性で、底生藻類、浮遊動物のほか、成魚になるとカワゲラ類、カゲロウ類、トビケラ類、ユスリカ幼虫から付着藻類、小魚も食べる。

繁殖：産卵は4～7月、降雨後に川の中流域の砂礫底で行う。大型個体では、石があってもよい。

## (純淡水魚) ニジマス

カテゴリー ……

分布 …… 自然繁殖しているところは、北海道以外では少ない。多摩川の場合、放流魚と思われる。

生息環境 …… 河川の上流域に生息し、イワナと混生する。原産地はアメリカの太平洋側



生態 …… 生活形 : 純淡水魚。

食性 : 雑食性で、浮遊動物のほか、カワゲラ類、カゲロウ類、小魚も食べる。

繁殖 : 産卵は4~6月

## (純淡水魚) ニッコウイワナ

カテゴリー ……

分布 …… 山梨県富士川および鳥取県日野川以北の本州各地に分布。

生息環境 …… 源流の冷水域の代表種。



生態 …… 生活形 : 陸封型淡水魚。

食性 : 完全な動植物。水生・陸生昆虫、ミミズ、小魚、サンショウウオ、カエルなどを食べる。

繁殖 : 9~11月、幅が1~2mの小さな支流や分流の川底に起伏のある流れの緩やかな砂礫底に産卵する。



(通し回遊魚) ヌマチチブ

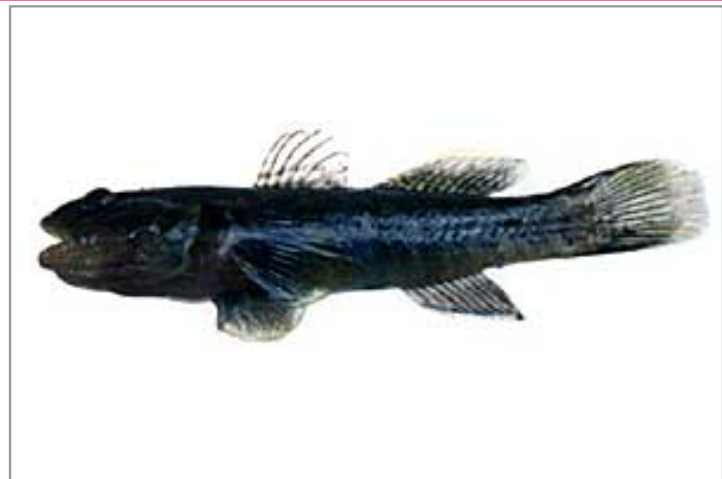
カテゴリー・・・ 東京：

区 C

神奈川：減少H

分布・・・ 北海道から九州までに広く分布する。

生息環境・・・ 河口から中流域まで分布する両側回遊魚。



生態・・・ 生活形：底生性、両側回遊魚。

食性：水生昆虫や小魚が主で、藻類を食べることもある。

繁殖：産卵期は春～夏で、水底の石や木片、コンクリートの下などに産卵する。仔魚はただちに海へ下り、1～3ヶ月ののちに遡上する。

(汽水・海遊魚) ネズミゴチ

カテゴリー・・・

分布・・・新潟県および仙台湾以南の各地の沿岸

生息環境・・・内湾の岸近くの浅い砂底に生息。

生態・・・体長17cmになる。



## (汽水・海遊魚) ヒイラギ

カテゴリー・・・ 神奈川県：減少G

分布・・・ 中部地方以南の本州、四国、九州に分布。

生息環境・・・ 東京湾に生息し晩夏に汽水域に侵入。



生態・・・ 生活形：汽水・海水魚。

食性：底生の小動物を食べる。

繁殖：産卵期は5～7月。

(汽水・海遊魚) ヒメハゼ

カテゴリー・・・東京：

区 C

神奈川県：減少G

分布・・・宮城県・山形県以南の本州、四国、九州、琉球列島に分布。



生息環境・・・汽水域の泥底に生息するハゼ。

生態・・・生活形：汽水・海水魚。

食性：動物食。

繁殖：産卵期は春から夏にかけて。

(通し回遊魚) ビリンゴ

カテゴリー・・・ 東京：

区 B

神奈川：危惧E

分布・・・ 北海道、本州、四国、九州に分布する。



生息環境・・・ 河口泥底～砂泥底に生息する両側回遊魚。

生態・・・ 生活形：回遊魚。

食性：主に底生動物を食べる。

繁殖：産卵期は3～5月雌が巣穴の中に産卵して孵化まで卵を守る。

(純淡水魚) ブラックバス (オオクチバス)

カテゴリー ……

分布 …… 日本にはアメリカから移入され、全国に見られる。

生息環境 …… 肉食の外来魚。近年多摩川でも増加



生態 …… 生活形 : 遊泳性・純淡水魚。

食性 : プランクトン動物を食べて育ち、大きくなると魚食性に転換する。

繁殖 : 5~7月、底質が砂礫のところへすり鉢状の穴を作り、産卵する。泥底の場合は、岩・水草等のあるところ。

(純淡水魚) プラティ

カテゴリー ……

分布 …… 不明

生息環境 …… 卵胎生メダカ（タマゴをオナカで孵化させて稚魚を産む）の一種。

生態 …… 不明



## (純淡水魚) ブルーギル

カテゴリー ……

分布 …… 日本各地

生息環境 …… 湖沼などの止水域、川においては流れの緩やかな場所に生息。日本にはアメリカのミシシッピ川で採られた個体が1960年にはじめて移入された。



生態 …… 生活形 : 純淡水魚。

食性 : 水生昆虫、エビ、小魚。

繁殖 : 6~7月で雄が砂泥底にすりばち状の巣をつくり、雌を呼び入れて産卵する。



(純淡水魚) ホトケドジョウ

カテゴリー・・・ 国：危惧IB

東京：

区 B

北 B

南 B

西 C

神奈川：危惧F



分布・・・ 青森県と中国地方西部を除く本州と四国東部に生息する日本固有亜種。

生息環境・・・ 湧水起源の池・細流等に生息するドジョウ。

生態・・・ 生活形：底生性・純淡水魚。

食性：植物・動物プランクトン、成魚になると浮遊性から底生性の小動物を主に食べる。

繁殖：3～6月、湧水のある浅い砂泥底の水草などに産卵する。

## (汽水・海遊魚) ボラ

カテゴリー ……

分布 …… 全国に分布し、最も普通に見られる。

生息環境 …… 汽水域の代表種



生態 …… 生活形 : 汽水・海水魚。

食性 : 主に底質表面の付着藻類やデトリタス。ゴカイなど動物性の餌も食べる。

繁殖 : 10～1月頃、暖流の影響を直接にうける外海または外海に面したところへ移動し、そこで産卵する。

(汽水・海遊魚) マアナゴ

カテゴリー ……

分布 …… 北海道以南の各地

生息環境 …… 沿岸域に生息

生態 …… 全長約1m



(汽水・海遊魚) マコガレイ

カテゴリー・・・

分布・・・ 日本各地

生息環境・・・ 水深100m以浅の砂泥底に生息。

生態・・・ 体長45cmになり、主に底生動物を捕食する。



(汽水・海遊魚) マゴチ

カテゴリー・・・ 神奈川県：危惧D

分布・・・ 千葉県・新潟県以南。

生息環境・・・ 東京湾に生息し幼魚期に汽水域に侵入。



生態・・・ 生活形：汽水・海水魚。

食性：底生の小動物や小魚を食べる。

繁殖：産卵期は6～8月。

## (汽水・海遊魚) マハゼ

カテゴリー ……

分布 …… 北海道から種子島までに分布。

生息環境 …… 汽水～下流域の干潟・浅場に生息する  
ハゼの代表



生態 …… 生活形 : 底生性、汽水・海水魚。

食性 : ゴカイ類を餌とするが、小魚や藻類も食べる。

繁殖 : 産卵期は2～5月で、内湾や汽水域の泥底や砂泥底に雄が孔道を掘り、そこに産卵する。

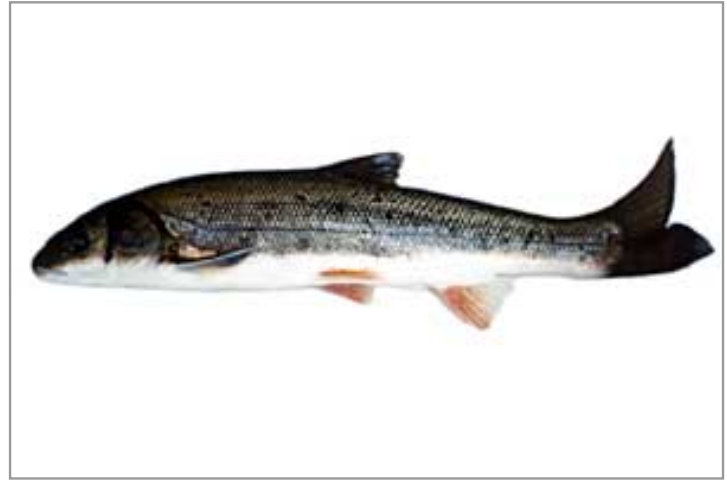
(通し回遊魚) マルタ

カテゴリー・・・ 東京：

区 C

神奈川：危惧D

分布・・・ 東京湾、富山県以北の比較的大きな川  
に分布する。



生息環境・・・ 汽水～下流部に生息する遡河回遊魚。近年、多摩川では増加傾向にある。

生態・・・ 生活形：遊泳性・降海型回遊魚。

食性：稚魚は浮遊動物、流下動物を、成魚は主として2枚貝を捕食する。

繁殖：関東では3～5月頃、流れの速い河川の砂礫底に産卵する。産卵期に海から遡上するため、堰堤などがあるとそこでとどまり、産卵群が集中することになる。

## (純淡水魚) ムギツク

カテゴリー・・・

分布・・・本州、四国、九州に広く分布。

生息環境・・・川の中・下流やこれに連絡する用水路に生息する。



生態・・・生活形：純淡水魚。

食性：主に水生昆虫を食べる。

繁殖：産卵期は5～6月で、水草、浮遊木などに産み付ける。



(純淡水魚) メダカ

カテゴリー・・・ 国：危惧II

東京：

区 B

北 A

南 A

西 A

神奈川：危惧F



分布・・・ 本州以南琉球列島までに分布する。

生息環境・・・ 下流部や細流・支川に生息。放流ものと混

生態・・・ 生活形：遊泳性・純淡水魚。

食性：動・植物プランクトンや小さな落下昆虫等を食べる。

繁殖：産卵期は4月～10月で、暖流域や止水域の藻や水草に産卵する。

(汽水・海遊魚) メバル

カテゴリー・・・

分布・・・北海道から九州

生息環境・・・沿岸の岩礁帯に群れている。

生態・・・日本のメバル類中最も普通に見られる種。



## (純淡水魚) モツゴ

カテゴリー・・・ 神奈川：健在L

分布・・・ 日本全国

生息環境・・・ 湖沼、川の下流域、それに続く細流に生息。汚水や環境の変化に強い。

生態・・・ 生活形：純淡水魚。

食性：底生動物や付着藻類。

繁殖：産卵期は4月～7月



(純淡水魚) ヤマメ

カテゴリー・・・ 東京：

北 C

南 C

西 -

神奈川：減少G

分布・・・ 北海道全域、本州の神奈川県酒匂川以  
北、一部を除く九州。



生息環境・・・ 上流域の代表種。羽村堰より上流に分布。

生態・・・ 生活形：遊泳性、淡水魚・回遊魚。

食性：水生・落下・流下昆虫、甲殻類、小魚等を食べる肉食性。特にトビケラ・カゲロウ・カワゲラ。

繁殖：9～10月、川幅のある最上流の比較的開けた淵尻や瀬わきの砂礫底にすり鉢状の穴を掘って産卵する。