

たまがわ

つるみがわ

さがみがわ

川の市民情報

4

国土交通省 関東地方整備局 京浜河川事務所 RCM 事務局
 TEL 045-503-4015 E-MAIL keihia50@ktr.mlit.go.jp URL <http://www.keihin.ktr.mlit.go.jp/>

平成20年度クリーン作戦日程

平成20年度のクリーン作戦が決まりましたので、お知らせします。

多摩川関係

開催予定日	開催市区町村名等	問合せ先	電話番号
5月10日(土)	世田谷区	玉川公園管理事務所	03-3704-4972
5月25日(日)	あきる野市	環境経済部 環境課	042-558-1830
6月1日(日)	川崎市	市民子ども局 市民共同推進課	044-200-2285
6月1日(日)	立川市	クリーン多摩川実行委員会	042-524-3268
6月1日or8日(日)	大田区	環境保全課	03-5744-1365
6月上旬	福生市	都市建設部 施設工事課 管繕担当	042-551-1511
7月6日(日)	羽村市	子ども家庭部 児童青少年課	042-555-1111
8月3日(日)	青梅市	みどりと水のふれあい事業推進協会	0428-24-2280
9月7日(日)	八王子市	環境部 ごみ減量対策課	042-620-7256
9月28日(日)	立川市	クリーン多摩川実行委員会	042-524-3268
11月9日(日)	調布市	環境政策課 生活環境係	042-481-7087
11月中旬	国立市	環境部 ごみ減量課	042-576-2111
11月30日(日)	あきる野市	環境経済部 環境課	042-558-1830
2009年3月上旬	国立市	環境部 ごみ減量課	042-576-2111

相模川関係

開催予定日	開催市区町村名等	問合せ先	電話番号
5月18日(日)	相模川 河口干潟	湘南地域県政総合センター 環境保全課	0463-22-2711(内2232)
5月25日(日)	寒川町	相模川美化キャンペーン	0467-74-1111(内423)
5月25日(日)	厚木市	河川課 (相模川クリーンキャンペーン)	046-225-2381
5月25日(日)	海老名市	海老名市廃棄物対策推進協議会	046-231-2111



開催済み

開催日	開催市区町村名等	問合せ先	電話番号
4月6日(日)	稲城市	環境課 ごみ・リサイクル係	042-378-2111(内262)
4月13日(日)	調布市	環境政策課 生活環境係	042-481-7087
4月13日(日)	日野市	環境共生部 緑と清流課	042-585-1111(内3632)
4月20日(日)	昭島市	管理課	042-544-5111(内2505)
4月20日(日)	府中市	環境政策課	042-335-4195
4月20日(日)	小金井市	クリーン野川作戦実行委員会	042-387-9831

Spring Has Come!

相模川 右岸 2.8km 付近の花畑



多摩川 右岸 49km 付近の花モモ RCM 矢沢さん撮影



鶴見川左岸 3.5km 付近 ユリカモメ 春が来て顔がくろくなりました。北国へ帰る季節です。



多摩川 左岸 10km つくし RCM 小野さん撮影



多摩川 左岸 11km 付近 RCM 小野さん撮影

花見客でいっぱい。サイクリングも多いが歩行者とうまく共用していた、とのこと。

人事異動のお知らせ

4月1日付けで人事異動がありました。RCM 関係部署の新任者を紹介いたします。

占用調整課（事務所 RCM 担当課）

- 占用調整課長 中野 昌一（なかの まさかず）
- 専門員 井村 淳子（いむら じゅんこ）

鶴見出張所（鶴見川下流分科会 担当）

- 技術係長 平塚 真理子（ひらつか まりこ）

新横浜出張所（鶴見川上流分科会 担当）

- 出張所長 萩原 節（はぎわら たかし）

田園調布出張所（多摩川下流分科会 担当）

- 出張所長 石田 武司（いしだ たけし）
- 技術係長 鈴木 俊介（すずき しゅんすけ）

多摩出張所（多摩中流分科会・浅川分科会 担当）

- 専門員 池田 善昭（いけだ よしあき）

多摩上流出張所（多摩川上流分科会 担当）

- 出張所長 加賀美 康（かがみ やすし）
- 事務係長 熊谷 倫子（くまが いともこ）
- 技術係長 中川 真（なかが わまこと）

RCM 全体会議、多摩川下流分科会 開催しました

★RCM 全体会議

平成 20 年 3 月 14 日（金）13:30 ~ 15:45

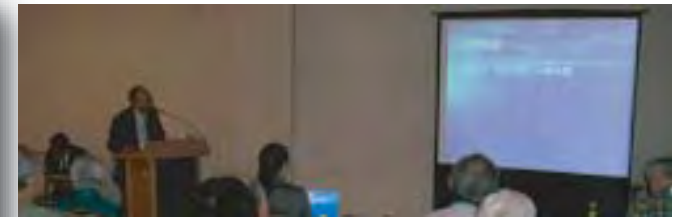
場所；鶴見会館 高砂の間

1. 開会
2. 挨拶；京浜河川事務所 副所長 林 雅知
3. 事務連絡；RCM 事務局 中山 季志子
4. RCM 事例報告
5. 第 5 期募集案内
6. 最近の河川の動向について
7. 意見交換会；司会 RCM 事務局 川口 純

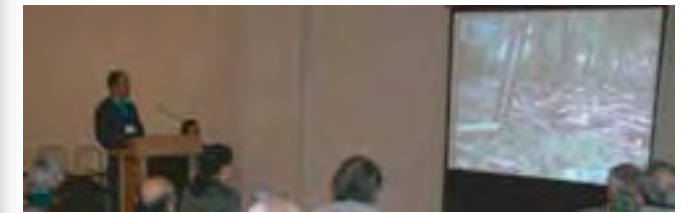
RCM27 名、京浜河川事務所、出張所 11 名、RCM 事務局 3 名、計 41 名で RCM 全体会議を開催しました。

“4.RCM 事例報告”では杉村修さん、矢沢三郎さん、荒金民雄さんの 3 名の方に発表して頂きました。パワーポイント、ビデオ、写真を使った発表に皆、興味深く聞き入っていました。

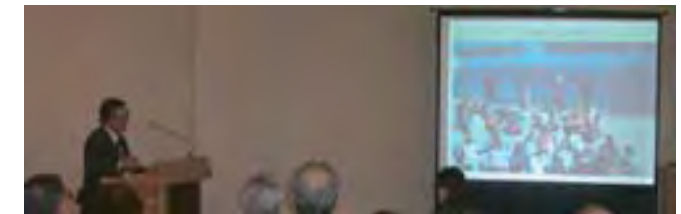
また、“6. 最近の河川の動向について”では占用調整課長 高橋より「行政代執行について」、河川環境課 小栗（おぐり）地域連携係長より「河川環境について」話をさせて頂きました。



杉村さん；鶴見川上流 視察のポイントなど



矢沢さん；多摩川上流 馬上パトロール



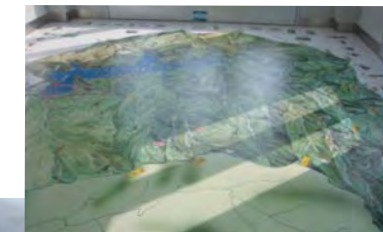
荒金さん；多摩川河口 アサクサノリの話など

★多摩川下流分科会（後期）

平成 20 年 3 月 18 日（金）13:00 ~ 17:00

参加人数：RCM7 名、事務局 4 名

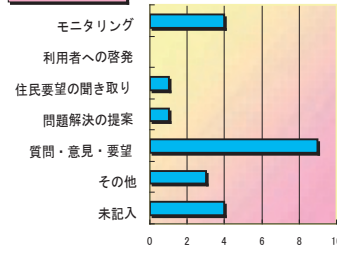
見学場所：JR 小作駅→白丸ダム、魚道→小河内ダム→JR 小作駅



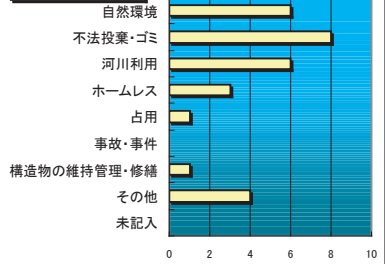
RCM 活動報告 平成 20 年 3 月

管轄区間	登録人数	報告人数	報告件数
多摩川上流	22人	1人	1件
多摩川中流	24人	3人	3件
多摩川下流	22人	1人	1件
浅川	9人	5人	6件
鶴見川上流	15人	2人	5件
鶴見川下流	12人	3人	3件
相模川	6人	0人	0件
合計	110人	15人	19件

連絡内容



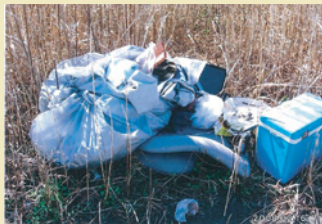
対象分野



平成 20 年 3 月は、合計 19 件の報告をいただきました。ありがとうございました。

【RCM 浅見さんより】鶴見川右岸 6.6 ～ 6.9km 地点
 ※不法投棄物撤去のお願い・要望について
 駒岡河川敷管理作業活動日、最近マナーが良くなって大分不法投棄ゴミが少なくなってきたねと話しているさなか、鷹野大橋より河口にむかって右岸 300m 位地点に残念です。投棄(写真)がありました。このような行為早くなくなってほしいです。御連絡致します。

(備) 写真のクーラーボックスに「1/25 ゴミの投棄禁止」と書いてあります。



【新横浜(出)より】
 ご連絡ありがとうございます。
 ご指摘のゴミについては、出張所においても確認し既に回収をしています。今後ともよろしくお願いします。

【RCM 笠間さんより】多摩川左岸 21.5 ～ 24km 地点
 2 月の狛江水辺の楽校の報告を致します。

- 2月3日(日) 雪
雪のため作業中止。
- 2月10日(日)
雪のあと、前回に続いて南部校のメダカ池、ヤンマー池の復興、30名(10:00～12:00)
- 2月12日(火)～2月15日(金) 各晴
南部校クルミ村起重機整理：狛江藤和社の佐藤さんから起重機で流塵、流木の撤去及び小川、観察路作りを奉仕で行う。4日間(9:00～4:00)
- 2月15日(金) 晴
和泉自動車練習所下のホームレスの跡の蒲団、毛布、青シートを回収して、クルミ村の流木置場に運んだのでよろしく、回収して下さい。
- 2月17日(日) 晴
1) 前回に続いて南部校の復興。40名(10:00～12:00)
2) 藤和社長へ子供達が起重機を使った復興作業に感謝状を渡す。
- 2月24日(日) 晴
南部校の小川の溝浚い。40名(10:00～12:00)
- 2月29日(金) 晴
月末巡視。猪方樋口下流の低水敷に不法投棄のゴミあり。確認されたし。

第五期 RCM 募集中!

平成 20 年度 7 月から任期の始まる第五期 RCM 現在募集中です。 ㄇ切 5 月末日
 まだ、応募されていない方で意欲のある方は是非応募して下さい。くびを長～くしてお待ちしています。
 先日、送付した応募用紙がお手元に見あたらない方！
 応募用紙は京浜河川事務所のホームページからダウンロードできます。
 もしくは、京浜河川事務所 占用調整課
 045-503-4015 までお電話下さい。

RCM 事務局より

新しい年度が始まりましたが、RCM の皆様 如何おすごしですか？
 先日、お知らせしたとおり昨年度 RCM 事務局として大活躍して頂いた(株)建設技術研究所さんとの契約が3月末をもって満了しました。当分の間は、RCM の連絡は、京浜河川事務所 占用調整課に頂くようお願い致します。次の事務局が決まり次第、連絡を差し上げます。
 平成 19 年度にご尽力いただいた川口さん、中山さん、藤井さんにお礼を申し上げたいと思います。

京浜河川事務所 RCM 担当 関屋