

二子玉川南地区堤防沿川まちづくり懇談会（仮称）

第2回資料

日時：平成21年2月13日（金）19:00～21:00

会場：玉川町会会館

事務局：国土交通省京浜河川事務所・世田谷区

【懇談会の目的】

■計画高水位までの堤防整備に伴う二子玉川南地区のまちづくりについて意見交換し、堤防周辺の整備について提案を頂きます。



【懇談会全体のながれ】

- 懇談会は3回を予定しており、まちづくりに関する提案を以下のながれで進行します。
- 今回は、事務局で作成した意見を参考にした整備案をより具体化していただきます。

第1回 平成21年1月20日



●皆さんが持っているまちづくりについての意見・考えを出しあい、グループごとに整理しました。



【第1回 ニュースレター】

第2回 平成21年2月13日



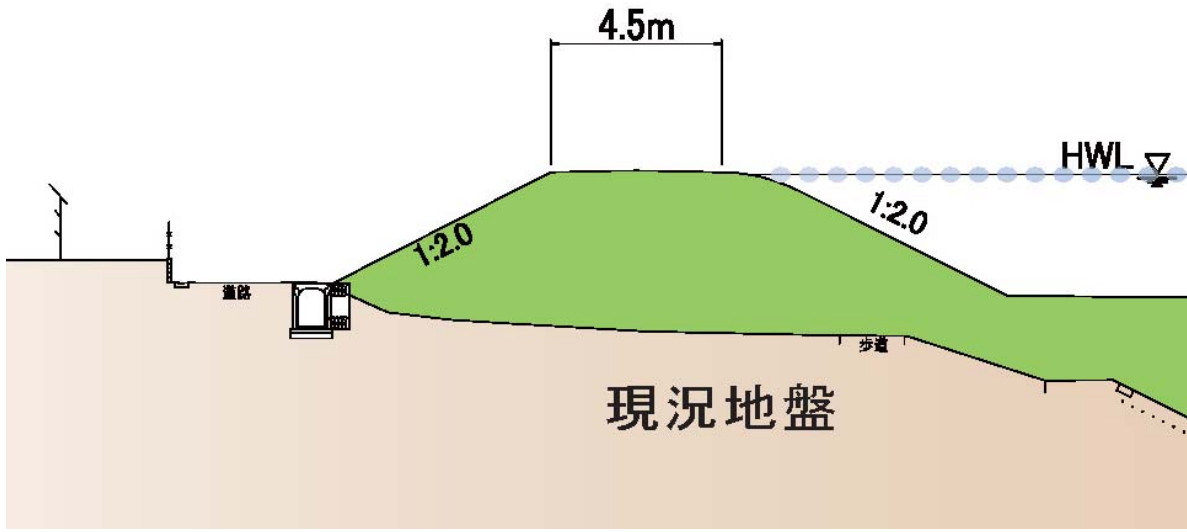
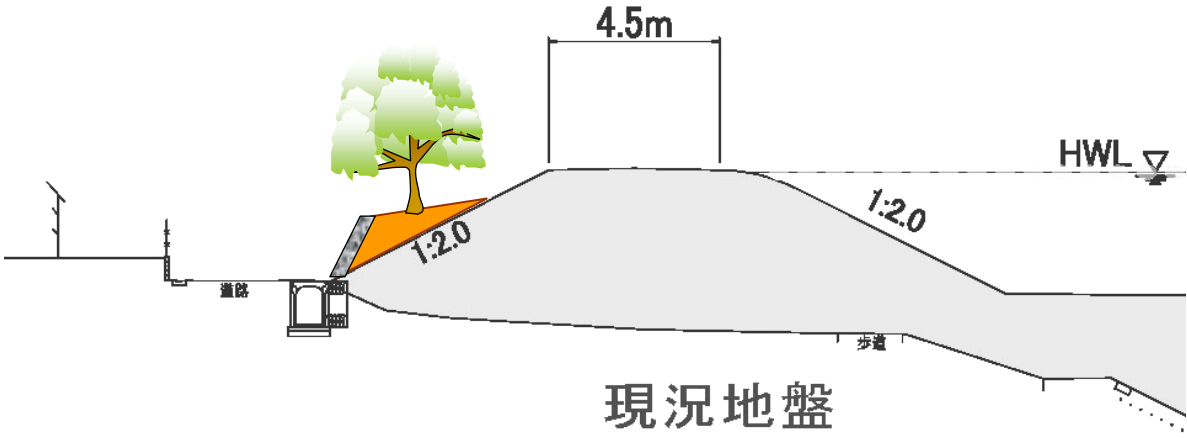
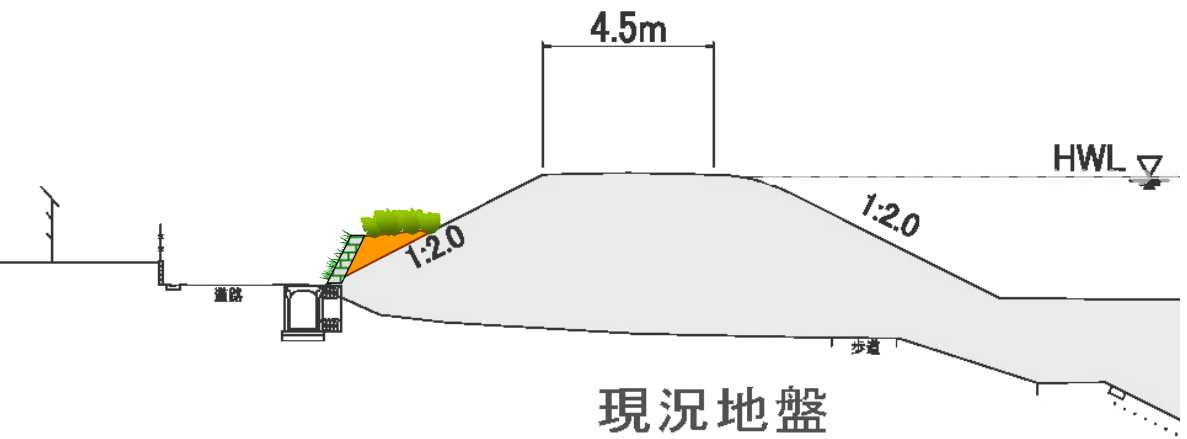
●グループで整理した意見や提案を具体化します。

第3回 平成21年3月上旬

●各グループから出された意見や提案を懇談会全体の提案として、とりまとめます。

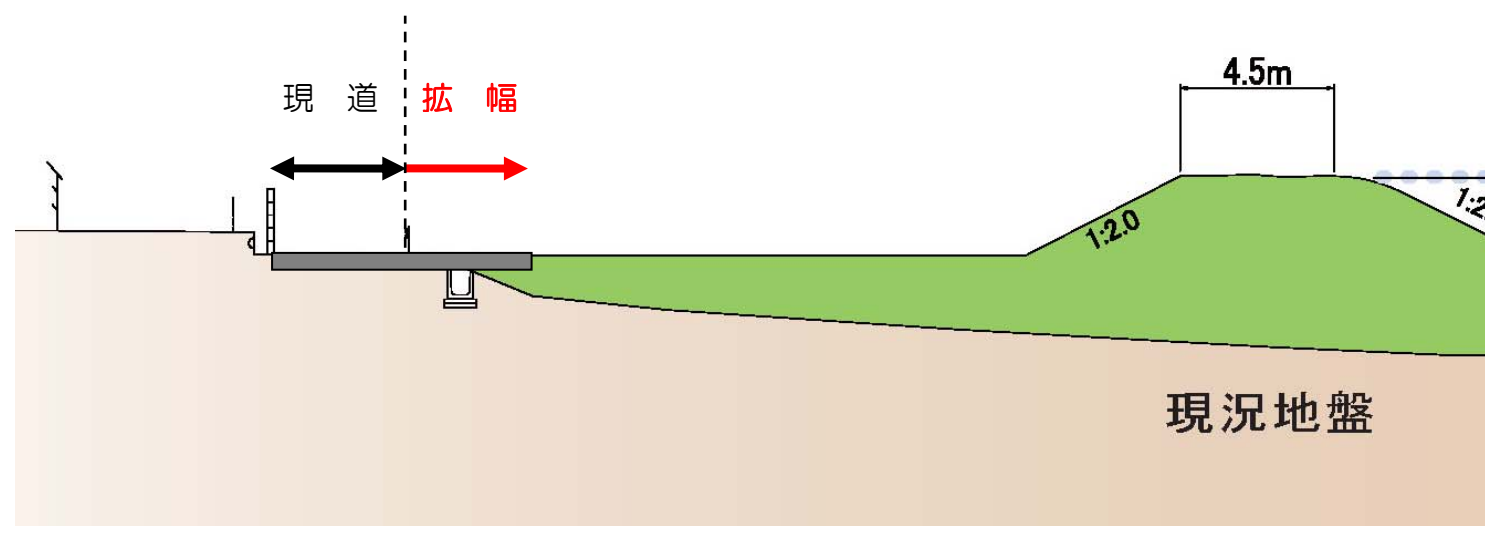
【堤防の住宅地側の整備】

①住宅地側の土手の案

イメージ案	特 徴	心配なこと
<p>①：計画のまま</p> 	<ul style="list-style-type: none"> ・芝の斜面が広がる 	<ul style="list-style-type: none"> ・天端歩行者からののぞき込みの不安がある
<p>②：樹木を植える案</p> <p>壁を造って盛土し樹木を植える</p> 	<ul style="list-style-type: none"> ・堤防沿いに連続して植樹できる ・樹木により、目隠しになるので、のぞき込みの不安を減らす ・壁のデザインはまちのイメージに合わせて形や素材を考えられる 	<ul style="list-style-type: none"> ・大きい木は植えられない ・沿川の家からも川が見えにくくなる ・落葉の掃除、枝打ちや害虫処理などの管理
<p>③：低木や草花を植える案</p> <p>壁を造って盛土し低木や草花を植える</p> 	<ul style="list-style-type: none"> ・堤防沿いに連続して植栽できる ・壁のデザインはまちのイメージに合わせて形や素材を考えられる ・草花による色彩の変化がつけられる 	<ul style="list-style-type: none"> ・天端歩行者からののぞき込みの不安がある ・植栽の管理の必要がある



公共空地を利用した拡幅のイメージ図



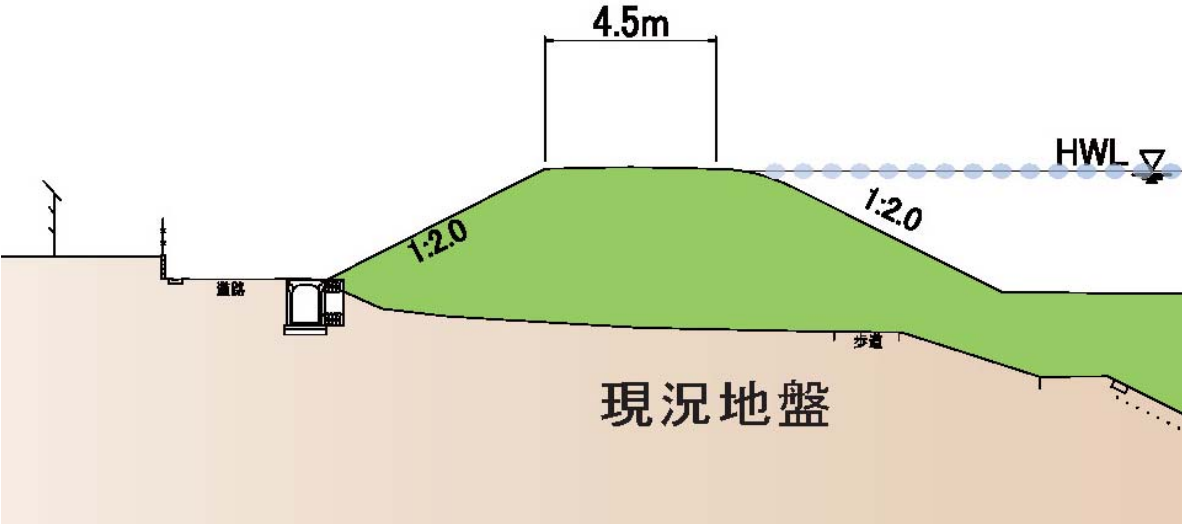
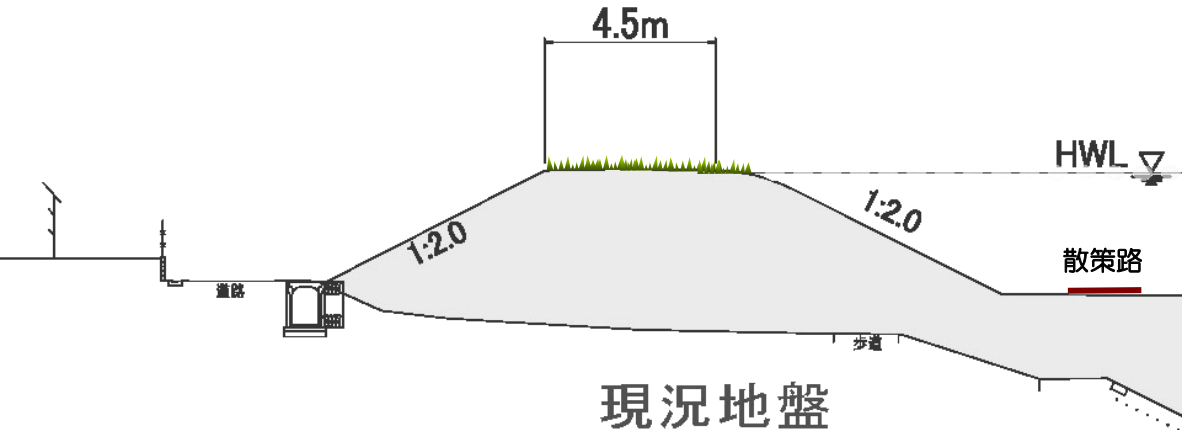
特徴

- ・ 国有地内で道路を拡幅する
- ・ 交互通行や歩道の確保が可能な区間もある
- ・ 緊急車両が進出し易くなる

心配なこと

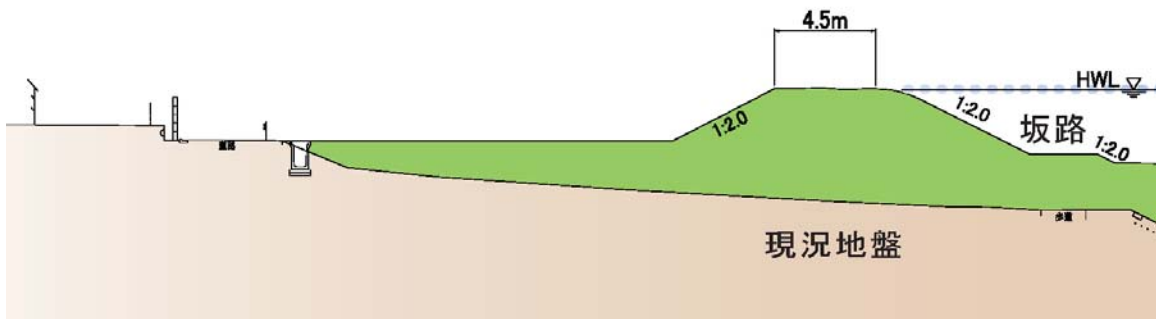
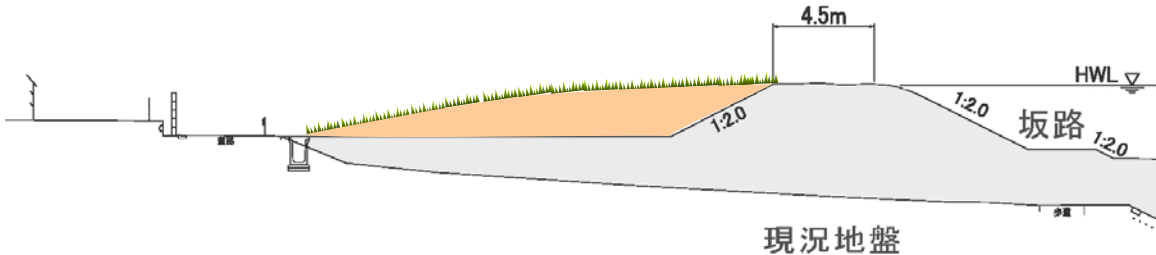
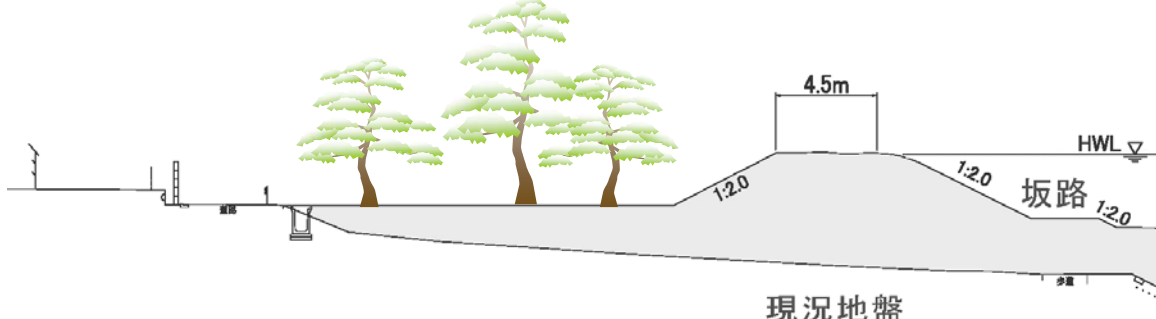
- ・ 路上駐車が増える可能性がある
- ・ 車のスピードが速くなる
- ・ 公共空地が狭くなる

【堤防の天端】

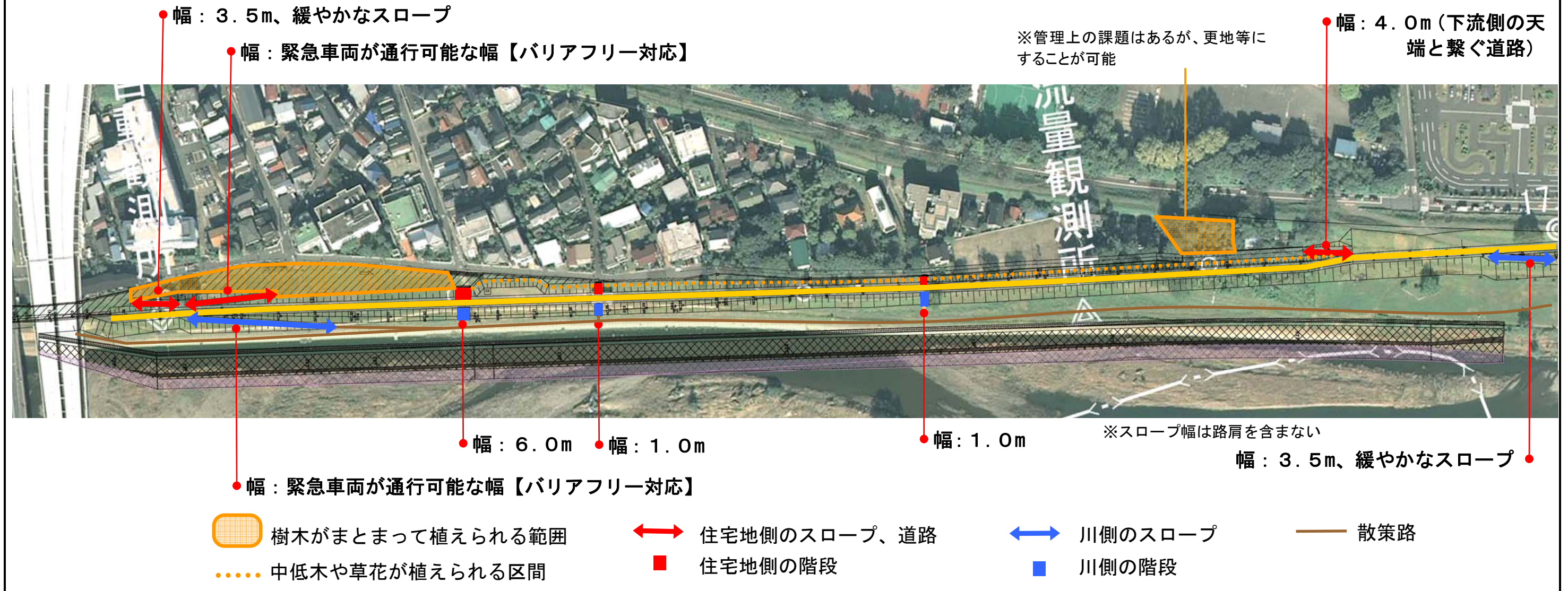
イメージ案	特徴	心配なこと
<p>①：計画のまま</p> <p>ほぼ平らで、舗装はしない</p> 	<ul style="list-style-type: none"> ・ 歩行者が天端を利用できる 	<ul style="list-style-type: none"> ・ いろいろな人が歩きやすいので、のぞき込みの不安がある
<p>②：芝を生やす案</p> <p>ほぼ平らで、堤防天端に芝を生やす</p> 	<ul style="list-style-type: none"> ・ 人や自転車を通りやすくして、のぞき込みの不安を減らす ・ 天端を歩かないよう、高水敷の散策路へ誘導する動線とする 	<ul style="list-style-type: none"> ・ 天端は完全に通行を止めることはできない



【公共空地の整備】

イメージ案	特 徴	心配なこと
<p>①：計画のまま</p> <p>平らで広い広場</p> 	<ul style="list-style-type: none"> ・平らで多目的に利用できる ・住宅地側からの見通しが良い 	<ul style="list-style-type: none"> ・日陰が無い
<p>②：盛土する案</p> <p>盛土して広場とする</p> 	<ul style="list-style-type: none"> ・利用できる面積が広い ・住宅地側からの見通しが良い ・住宅地側と天端がゆるやかにつながる 	<ul style="list-style-type: none"> ・日陰が無い ・平らな部分が少ない
<p>③：樹木を植える案</p> <p>樹木を植える（盛土して樹木を植えることも可）</p> 	<ul style="list-style-type: none"> ・まとまった樹木を植えられる ・大きな木を植えられる ・木陰ができる 	<ul style="list-style-type: none"> ・樹木が物陰になる ・手入れが必要になる
<p>④：公園施設を整備する（上記案に加えることが可能）</p>	<ul style="list-style-type: none"> ・トイレ、水道など 	<ul style="list-style-type: none"> ・人が集まりやすくなる ・掃除などの手入れが必要になる

植栽の可能範囲とスロープ・階段施設計画状況



検討可能な施設整備			
【散策路】	【堤防の階段】	【スロープ】	
<ul style="list-style-type: none"> 公共空地内 高水敷 	<ul style="list-style-type: none"> 階段の位置・幅・仕様の変更 新設 	<ul style="list-style-type: none"> 川側 住宅地側 	