

(再評価)

**利根川水系直轄砂防事業
(渡良瀬川)**

平成23年10月31日

国土交通省 関東地方整備局



汎器 ブロック	ブロック 面積 (km ²)	資産データ										国勢調査年：平成17年				事業所統計調査年：平成18年				備考				
		水系名：利根川										河川名：渡良瀬川				一般資産被書額 (百万円)					農作物被書額 (百万円)			
		一般資産等基礎数量										一般資産被書額 (百万円)				農作物被書額 (百万円)								
人口 (人)	世帯数 (世帯)	従業者数 (産業分類 別に算出) (人)	農漁家数 (戸)	延床面積 (千m ²)	水田面積 (km ²)	畑面積 (km ²)	家屋	家庭用品	事業所資産 償却	在庫	農漁家資産 償却	在庫	小計	水稲	畑作物	小計	一般資産額等 合計 (百万円)							
砂防基準点上流の 洪水・土砂氾濫区域	65.78	55,294	19,245	19,819	643	3,049.40	3.09	9.86	543,225	289,523	77,155	34,370	1,569	367	228	5,209	5,437	951,647						
砂防基準点下流の 洪水・土砂氾濫区域	67.14	118,353	44,583	56,906	1,167	7,265.19	39.03	4.54	1,273,902	666,433	224,088	95,631	1,766	413	1,074	897	1,970	2,264,203						
砂防基準点上流の 土石流氾濫区域	0.89	486	375	177	15	33.29	0.03	0.09	4,433	3,755	439	276	8	2	2	46	48	8,961						

様式一3 被害額（現況時）

水系名：利根川

河川名：渡良瀬川

流量規模：1/100

単位：百万円

氾濫 ブロック	一般資産被害額						農作物被害額			公共土木 施設等被 害額	人的損 失額	営業停 止損失	家屋における 応急対策費用			事業所に おける応 急対策費 用	土砂撤去 費用	合計	備考
	家屋	家庭用 品	事業所資産		農漁家資産		水稲	畑作物	小計				清掃労 働対価	代替活 動等	小計				
			償却	在庫	償却	在庫													
	家屋	家庭用 品	償却	在庫	償却	在庫	水稲	畑作物	小計				清掃労 働対価	代替活 動等	小計				
砂防基準点上流の 洪水・土砂氾濫区域	21,496	14,827	2,789	1,664	65	19	40,859	12	67	79	447	336	783	714	113,296	225,618			
砂防基準点下流の 洪水・土砂氾濫区域	162,799	100,163	68,805	18,383	431	158	350,739	793	637	1,430	3,634	4,102	7,737	8,217	0	973,233			
砂防基準点上流の 土石流氾濫区域	4,433	3,755	439	276	8	2	8,913	2	46	48	71	75	146	205	740	79,985			

様式一3 被害額（現況時）

水系名：利根川

河川名：渡良瀬川

流量規模：1/70

単位：百万円

氾濫 ブロック	一般資産被害額						農作物被害額			公共土木 施設等被 害額	人的損 失額	営業停 止損失	家屋における 応急対策費用			事業所に おける応 急対策費 用	土砂撤去 費用	合計	備考
	家屋	家庭用 品	事業所資産		農漁家資産		水稲	畑作物	小計				清掃労 働対価	代替活 動等	小計				
			償却	在庫	償却	在庫													
	家屋	家庭用 品	償却	在庫	償却	在庫	水稲	畑作物	小計				清掃労 働対価	代替活 動等	小計				
砂防基準点上流の 洪水・土砂氾濫区域	20,398	14,252	2,691	1,602	59	17	39,018	12	64	76	422	317	738	680	96,560	203,808			
砂防基準点下流の 洪水・土砂氾濫区域	134,573	78,959	57,341	15,326	336	123	286,657	693	454	1,147	2,970	3,461	6,431	6,461	0	795,751			

様式一3 被害額（現況時）

水系名：利根川

河川名：渡良瀬川

流量規模：1/50

単位：百万円

氾濫 ブロック	一般資産被害額						農作物被害額			公共土木 施設等被 害額	人的損 失額	営業停 止損失	家屋における 応急対策費用			事業所に おける応 急対策費 用	土砂撤去 費用	合計	備考
	家屋	家庭用 品	事業所資産		農漁家資産		水稲	畑作物	小計				清掃労 働対価	代替活 動等	小計				
			償却	在庫	償却	在庫													
	家屋	家庭用 品	償却	在庫	償却	在庫	水稲	畑作物	小計				清掃労 働対価	代替活 動等	小計				
砂防基準点上流の 洪水・土砂氾濫区域	18,877	12,991	2,550	1,547	56	16	36,037	11	57	68	401	298	699	660	81,824	180,952			
砂防基準点下流の 洪水・土砂氾濫区域	114,309	67,569	50,216	13,212	255	92	245,655	595	271	866	2,570	3,007	5,577	5,724	0	682,374			

様式一3 被害額（現況時）

水系名：利根川

河川名：渡良瀬川

流量規模：1/30

単位：百万円

氾濫 ブロック	一般資産被害額						農作物被害額			公共土木 施設等被 害額	人的損 失額	営業停 止損失	家屋における 応急対策費用		事業所に おける応 急対策費 用	土砂撤去 費用	合計	備考	
	家屋	家庭用 品	事業所資産		農漁家資産		水稲	畑作物	小計				清掃労 働対価	代替活 動等					小計
			償却	在庫	償却	在庫													
	16,748	11,547	2,176	1,316	51	15	31,853	10	53				63	352					266
砂防基準点上流の 洪水・土砂氾濫区域																			
砂防基準点下流の 洪水・土砂氾濫区域	73,414	43,918	31,923	8,741	124	158,164	461	140	601	1,714	2,106	3,820	3,552	0	439,861				

様式一3 被害額（現況時）

水系名：利根川

河川名：渡良瀬川

流量規模：1/20

単位：百万円

氾濫 ブロック	一般資産被害額						農作物被害額			公共土木 施設等被 害額	人的損 失額	営業停 止損失	家屋における 応急対策費用		事業所に おける応 急対策費 用	土砂撤去 費用	合計	備考	
	家屋	家庭用 品	事業所資産		農漁家資産		水稲	畑作物	小計				清掃労 働対価	代替活 動等					小計
			償却	在庫	償却	在庫													
	15,672	11,060	2,080	1,280	42	12	30,147	10	53				62	331					249
砂防基準点上流の 洪水・土砂氾濫区域																			
砂防基準点下流の 洪水・土砂氾濫区域	0	0	0	0	0	0	0	0	0	0	0	0	0	0	0	0	0	0	
砂防基準点上流の 土石流氾濫区域	2,681	2,258	271	167	5	5,384	1	30	31	43	45	88	126	561	13,789				

様式一3 被害額（現況時）

水系名：利根川

河川名：渡良瀬川

流量規模：1/10

単位：百万円

氾濫 ブロック	一般資産被害額						農作物被害額			公共土木 施設等被 害額	人的損 失額	営業停 止損失	家屋における 応急対策費用		事業所に おける応 急対策費 用	土砂撤去 費用	合計	備考	
	家屋	家庭用 品	事業所資産		農漁家資産		水稲	畑作物	小計				清掃労 働対価	代替活 動等					小計
			償却	在庫	償却	在庫													
	13,785	9,433	1,767	1,090	37	11	26,123	8	38				46	288					214
砂防基準点上流の 洪水・土砂氾濫区域																			
砂防基準点下流の 洪水・土砂氾濫区域	0	0	0	0	0	0	0	0	0	0	0	0	0	0	0	0	0	0	
砂防基準点上流の 土石流氾濫区域	2,053	1,723	211	128	4	4,121	1	24	25	33	34	67	98	483	10,717				

様式-3 被害額 (概ね30年間の事業完成時) 水系名：利根川 河川名：渡良瀬川 流量規模：1/100 単位：百万円

氾濫 ブロック	一般資産被害額				農作物被害額				公共土木 施設等被 害額	人的損 失額	営業停 止損失	家屋における 応急対策費用			事業所に おける応 急対策費 用	土砂撤去 費用	合計	備考	
	家屋	事業所資産		家庭用 品	農漁家資産		水稲	畑作物				小計	清掃労 働対価	代替活 動等					小計
		償却	在庫		償却	在庫													
砂防基準点上流の 洪水・土砂氾濫区域	20,492	14,151	2,711	1,632	60	17	39,063	11	55	65	424	315	739	698	100,060	207,446			
砂防基準点下流の 洪水・土砂氾濫区域	155,990	93,840	65,616	17,478	410	150	333,484	778	624	1,402	3,441	3,933	7,374	7,666	0	925,394			
砂防基準点上流の 土石流氾濫区域	0	0	0	0	0	0	0	0	0	0	0	0	0	0	0	0	0		

様式-3 被害額 (概ね30年間の事業完成時) 水系名：利根川 河川名：渡良瀬川 流量規模：1/70 単位：百万円

氾濫 ブロック	一般資産被害額				農作物被害額				公共土木 施設等被 害額	人的損 失額	営業停 止損失	家屋における 応急対策費用			事業所に おける応 急対策費 用	土砂撤去 費用	合計	備考	
	家屋	事業所資産		家庭用 品	農漁家資産		水稲	畑作物				小計	清掃労 働対価	代替活 動等					小計
		償却	在庫		償却	在庫													
砂防基準点上流の 洪水・土砂氾濫区域	18,867	13,142	2,482	1,487	57	16	36,051	10	50	60	395	295	690	644	85,280	184,396			
砂防基準点下流の 洪水・土砂氾濫区域	127,691	76,009	55,531	14,786	312	113	274,441	636	398	1,035	2,872	3,360	6,232	6,288	0	762,105			

様式-3 被害額 (概ね30年間の事業完成時) 水系名：利根川 河川名：渡良瀬川 流量規模：1/50 単位：百万円

氾濫 ブロック	一般資産被害額				農作物被害額				公共土木 施設等被 害額	人的損 失額	営業停 止損失	家屋における 応急対策費用			事業所に おける応 急対策費 用	土砂撤去 費用	合計	備考	
	家屋	事業所資産		家庭用 品	農漁家資産		水稲	畑作物				小計	清掃労 働対価	代替活 動等					小計
		償却	在庫		償却	在庫													
砂防基準点上流の 洪水・土砂氾濫区域	17,299	12,132	2,323	1,409	50	15	33,229	10	46	55	371	275	646	608	72,265	163,657			
砂防基準点下流の 洪水・土砂氾濫区域	109,711	64,879	47,663	12,621	247	89	235,209	585	255	840	2,457	2,903	5,360	5,342	0	653,232			

様式一3 被害額 (概ね30年間の事業完成時) 水系名：利根川 河川名：渡良瀬川 流量規模：1/30 単位：百万円

氾濫 ブロック	一般資産被害額				農作物被害額		人的損失額	公共土木 施設等被 害額	営業停 止損失	家屋における 応急対策費用		事業所に おける応 急対策費 用	土砂撤去 費用	合計	備考	
	家屋	事業所資産		農漁家資産	水稲	畑作物				清掃労 働対価	代替活 動等					小計
		家庭用 品	償却													
砂防基準点上流の 洪水・土砂氾濫区域	15,227	10,801	2,079	1,258	47	14	29,426	9	42	51	331	246	577	54,643	135,585	
砂防基準点下流の 洪水・土砂氾濫区域	69,699	41,879	30,491	8,323	115	41	150,549	451	131	583	1,633	2,026	3,659	0	418,756	

様式一3 被害額 (概ね30年間の事業完成時) 水系名：利根川 河川名：渡良瀬川 流量規模：1/20 単位：百万円

氾濫 ブロック	一般資産被害額				農作物被害額		人的損失額	公共土木 施設等被 害額	営業停 止損失	家屋における 応急対策費用		事業所に おける応 急対策費 用	土砂撤去 費用	合計	備考	
	家屋	事業所資産		農漁家資産	水稲	畑作物				清掃労 働対価	代替活 動等					小計
		家庭用 品	償却													
砂防基準点上流の 洪水・土砂氾濫区域	14,185	9,935	1,903	1,175	42	12	27,253	9	40	49	307	226	533	41,966	116,925	
砂防基準点下流の 洪水・土砂氾濫区域	0	0	0	0	0	0	0	0	0	0	0	0	0	0	0	
砂防基準点上流の 土石流氾濫区域	0	0	0	0	0	0	0	0	0	0	0	0	0	0	0	

様式一3 被害額 (概ね30年間の事業完成時) 水系名：利根川 河川名：渡良瀬川 流量規模：1/10 単位：百万円

氾濫 ブロック	一般資産被害額				農作物被害額		人的損失額	公共土木 施設等被 害額	営業停 止損失	家屋における 応急対策費用		事業所に おける応 急対策費 用	土砂撤去 費用	合計	備考	
	家屋	事業所資産		農漁家資産	水稲	畑作物				清掃労 働対価	代替活 動等					小計
		家庭用 品	償却													
砂防基準点上流の 洪水・土砂氾濫区域	12,376	8,722	1,682	1,029	35	10	23,856	7	35	43	264	196	460	24,435	90,037	
砂防基準点下流の 洪水・土砂氾濫区域	0	0	0	0	0	0	0	0	0	0	0	0	0	0	0	
砂防基準点上流の 土石流氾濫区域	0	0	0	0	0	0	0	0	0	0	0	0	0	0	0	

様式一4 年平均被害軽減期待額 水系名：利根川 河川名：渡良瀬川 対象：洪水・土砂氾濫区域

確率規模	超過確率	被害額(百万円)		年間平均被害額④(百万円)	区間確率⑤	年平均被害額④×⑤	年平均被害額の累計＝年平均被害軽減期待額(百万円)	備考
		事業を実施しない場合①	事業を実施した場合②					
1/8	0.125	0	0	4,724	0.025	118	118	
1/10	0.100	99,485	90,037	11,467	0.050	573	691	
1/20	0.050	130,411	116,925	24,233	0.017	404	1,095	
1/30	0.033	589,322	554,341	40,709	0.013	543	1,638	
1/50	0.020	863,326	816,889	49,747	0.006	284	1,922	
1/70	0.014	999,559	946,501	59,534	0.004	255	2,178	(1)
1/100	0.010	1,198,851	1,132,839					

様式一4 年平均被害軽減期待額 水系名：利根川 河川名：渡良瀬川 対象：土石流氾濫区域

確率規模	超過確率	被害額(百万円)		年間平均被害額④(百万円)	区間確率⑤	年平均被害額④×⑤	年平均被害額の累計＝年平均被害軽減期待額(百万円)	備考
		事業を実施しない場合①	事業を実施した場合②					
1/10	0.100	10,717	0	12,253	0.050	613	613	
1/20	0.050	13,789	0	46,887	0.040	1,875	2,488	(2)
1/100	0.010	79,985	0					

年平均被害軽減期待額合計 (1)+(2) =

4,666 (百万円)

様式-5

費用対便益

水系名：利根川 河川名：渡良瀬川

単位：百万円

年次	年度	t	便 益 (B)			計 ①+②	費 用 (C)						費用便益比 B/C	純現在価値 B-C
			便益①		残存価値 ②		建設費③		維持管理費④		計③+④			
			便益	現在価値			費用	現在価値	費用	現在価値	費用	現在価値		
整備期間 (30年)	H24	1	0	0		1,574	1,513	0	0	1,574	1,513			
	H25	2	156	144		1,574	1,455	0	0	1,574	1,455			
	H26	3	311	277		1,574	1,399	0	0	1,574	1,399			
	H27	4	467	399		1,574	1,345	0	0	1,574	1,345			
	H28	5	622	511		1,574	1,294	0	0	1,574	1,294			
	H29	6	778	615		1,574	1,244	0	0	1,574	1,244			
	H30	7	933	709		1,574	1,196	0	0	1,574	1,196			
	H31	8	1,089	795		1,574	1,150	0	0	1,574	1,150			
	H32	9	1,244	874		1,574	1,106	0	0	1,574	1,106			
	H33	10	1,400	946		1,574	1,063	0	0	1,574	1,063			
	H34	11	1,555	1,010		1,574	1,022	0	0	1,574	1,022			
	H35	12	1,711	1,069		1,574	983	0	0	1,574	983			
	H36	13	1,866	1,121		1,574	945	0	0	1,574	945			
	H37	14	2,022	1,168		1,574	909	0	0	1,574	909			
	H38	15	2,177	1,209		1,574	874	0	0	1,574	874			
	H39	16	2,333	1,246		1,574	840	0	0	1,574	840			
	H40	17	2,488	1,277		1,574	808	0	0	1,574	808			
	H41	18	2,644	1,305		1,574	777	0	0	1,574	777			
	H42	19	2,799	1,329		1,574	747	0	0	1,574	747			
	H43	20	2,955	1,349		1,574	718	0	0	1,574	718			
	H44	21	3,110	1,365		1,574	691	0	0	1,574	691			
	H45	22	3,266	1,378		1,574	664	0	0	1,574	664			
	H46	23	3,422	1,388		1,574	639	0	0	1,574	639			
	H47	24	3,577	1,395		1,574	614	0	0	1,574	614			
	H48	25	3,733	1,400		1,574	590	0	0	1,574	590			
	H49	26	3,888	1,402		1,574	568	0	0	1,574	568			
	H50	27	4,044	1,402		1,574	546	0	0	1,574	546			
	H51	28	4,199	1,400		1,574	525	0	0	1,574	525			
	H52	29	4,355	1,396		1,574	505	0	0	1,574	505			
	H53	30	4,510	1,391		1,574	485	0	0	1,574	485			
施設完成後の 評価期間 (50年)	H54	31	4,666	1,383				16	5	16	5			
	H55	32	4,666	1,330				16	5	16	5			
	H56	33	4,666	1,279				16	4	16	4			
	H57	34	4,666	1,230				16	4	16	4			
	H58	35	4,666	1,182				16	4	16	4			
	H59	36	4,666	1,137				16	4	16	4			
	H60	37	4,666	1,093				16	4	16	4			
	H61	38	4,666	1,051				16	4	16	4			
	H62	39	4,666	1,011				16	4	16	4			
	H63	40	4,666	972				16	3	16	3			
	H64	41	4,666	934				16	3	16	3			
	H65	42	4,666	899				16	3	16	3			
	H66	43	4,666	864				16	3	16	3			
	H67	44	4,666	831				16	3	16	3			
	H68	45	4,666	799				16	3	16	3			
	H69	46	4,666	768				16	3	16	3			
	H70	47	4,666	739				16	3	16	3			
	H71	48	4,666	710				16	2	16	2			
	H72	49	4,666	683				16	2	16	2			
	H73	50	4,666	657				16	2	16	2			
	H74	51	4,666	631				16	2	16	2			
	H75	52	4,666	607				16	2	16	2			
	H76	53	4,666	584				16	2	16	2			
	H77	54	4,666	561				16	2	16	2			
	H78	55	4,666	540				16	2	16	2			
	H79	56	4,666	519				16	2	16	2			
	H80	57	4,666	499				16	2	16	2			
	H81	58	4,666	480				16	2	16	2			
	H82	59	4,666	461				16	2	16	2			
	H83	60	4,666	444				16	2	16	2			
H84	61	4,666	426				16	1	16	1				
H85	62	4,666	410				16	1	16	1				
H86	63	4,666	394				16	1	16	1				
H87	64	4,666	379				16	1	16	1				
H88	65	4,666	365				16	1	16	1				
H89	66	4,666	351				16	1	16	1				
H90	67	4,666	337				16	1	16	1				
H91	68	4,666	324				16	1	16	1				
H92	69	4,666	312				16	1	16	1				
H93	70	4,666	300				16	1	16	1				
H94	71	4,666	288				16	1	16	1				
H95	72	4,666	277				16	1	16	1				
H96	73	4,666	266				16	1	16	1				
H97	74	4,666	256				16	1	16	1				
H98	75	4,666	246				16	1	16	1				
H99	76	4,666	237				16	1	16	1				
H100	77	4,666	228				16	1	16	1				
H101	78	4,666	219				16	1	16	1				
H102	79	4,666	211				16	1	16	1				
H103	80	4,666	202				16	1	16	1				
合 計			300,939	62,173	539	62,712=B	47,220	27,218	817	108	48,037	27,326=C	2.3	35,386

様式-5

費用対便益（資産+10%）

水系名：利根川 河川名：渡良瀬川

単位：百万円

年次	年度	t	便益①		残存価値 ②	計 ①+②	費用(C)						費用便益比 B/C	純現在価値 B-C
			便益(B)				建設費③		維持管理費④		計③+④			
			便益	現在価値			費用	現在価値	費用	現在価値	費用	現在価値		
整備期間 (30年)	H24	1	0	0			1,574	1,513	0	0	1,574	1,513		
	H25	2	169	156			1,574	1,455	0	0	1,574	1,455		
	H26	3	338	300			1,574	1,399	0	0	1,574	1,399		
	H27	4	507	433			1,574	1,345	0	0	1,574	1,345		
	H28	5	676	555			1,574	1,294	0	0	1,574	1,294		
	H29	6	845	668			1,574	1,244	0	0	1,574	1,244		
	H30	7	1,014	770			1,574	1,196	0	0	1,574	1,196		
	H31	8	1,183	864			1,574	1,150	0	0	1,574	1,150		
	H32	9	1,351	950			1,574	1,106	0	0	1,574	1,106		
	H33	10	1,520	1,027			1,574	1,063	0	0	1,574	1,063		
	H34	11	1,689	1,097			1,574	1,022	0	0	1,574	1,022		
	H35	12	1,858	1,161			1,574	983	0	0	1,574	983		
	H36	13	2,027	1,217			1,574	945	0	0	1,574	945		
	H37	14	2,196	1,268			1,574	909	0	0	1,574	909		
	H38	15	2,365	1,313			1,574	874	0	0	1,574	874		
	H39	16	2,534	1,353			1,574	840	0	0	1,574	840		
	H40	17	2,703	1,388			1,574	808	0	0	1,574	808		
	H41	18	2,872	1,418			1,574	777	0	0	1,574	777		
	H42	19	3,041	1,443			1,574	747	0	0	1,574	747		
	H43	20	3,210	1,465			1,574	718	0	0	1,574	718		
	H44	21	3,379	1,483			1,574	691	0	0	1,574	691		
	H45	22	3,548	1,497			1,574	664	0	0	1,574	664		
	H46	23	3,717	1,508			1,574	639	0	0	1,574	639		
	H47	24	3,885	1,516			1,574	614	0	0	1,574	614		
	H48	25	4,054	1,521			1,574	590	0	0	1,574	590		
	H49	26	4,223	1,523			1,574	568	0	0	1,574	568		
	H50	27	4,392	1,523			1,574	546	0	0	1,574	546		
	H51	28	4,561	1,521			1,574	525	0	0	1,574	525		
	H52	29	4,730	1,517			1,574	505	0	0	1,574	505		
	H53	30	4,899	1,510			1,574	485	0	0	1,574	485		
施設完成後の 評価期間 (50年)	H54	31	5,068	1,502					16	5	16	5		
	H55	32	5,068	1,445					16	5	16	5		
	H56	33	5,068	1,389					16	4	16	4		
	H57	34	5,068	1,336					16	4	16	4		
	H58	35	5,068	1,284					16	4	16	4		
	H59	36	5,068	1,235					16	4	16	4		
	H60	37	5,068	1,187					16	4	16	4		
	H61	38	5,068	1,142					16	4	16	4		
	H62	39	5,068	1,098					16	4	16	4		
	H63	40	5,068	1,056					16	3	16	3		
	H64	41	5,068	1,015					16	3	16	3		
	H65	42	5,068	976					16	3	16	3		
	H66	43	5,068	938					16	3	16	3		
	H67	44	5,068	902					16	3	16	3		
	H68	45	5,068	868					16	3	16	3		
	H69	46	5,068	834					16	3	16	3		
	H70	47	5,068	802					16	3	16	3		
	H71	48	5,068	771					16	2	16	2		
	H72	49	5,068	742					16	2	16	2		
	H73	50	5,068	713					16	2	16	2		
	H74	51	5,068	686					16	2	16	2		
	H75	52	5,068	659					16	2	16	2		
	H76	53	5,068	634					16	2	16	2		
	H77	54	5,068	610					16	2	16	2		
	H78	55	5,068	586					16	2	16	2		
	H79	56	5,068	564					16	2	16	2		
	H80	57	5,068	542					16	2	16	2		
	H81	58	5,068	521					16	2	16	2		
	H82	59	5,068	501					16	2	16	2		
	H83	60	5,068	482					16	2	16	2		
H84	61	5,068	463					16	1	16	1			
H85	62	5,068	445					16	1	16	1			
H86	63	5,068	428					16	1	16	1			
H87	64	5,068	412					16	1	16	1			
H88	65	5,068	396					16	1	16	1			
H89	66	5,068	381					16	1	16	1			
H90	67	5,068	366					16	1	16	1			
H91	68	5,068	352					16	1	16	1			
H92	69	5,068	338					16	1	16	1			
H93	70	5,068	325					16	1	16	1			
H94	71	5,068	313					16	1	16	1			
H95	72	5,068	301					16	1	16	1			
H96	73	5,068	289					16	1	16	1			
H97	74	5,068	278					16	1	16	1			
H98	75	5,068	268					16	1	16	1			
H99	76	5,068	257					16	1	16	1			
H100	77	5,068	247					16	1	16	1			
H101	78	5,068	238					16	1	16	1			
H102	79	5,068	229					16	1	16	1			
H103	80	5,068	220					16	1	16	1			
合計			326,888	67,534	539	68,072=B	47,220	27,218	817	108	48,037	27,326=C	2.5	40,747

様式-5

費用対便益 (資産-10%)

水系名: 利根川 河川名: 渡良瀬川

単位: 百万円

年次	年度	t	便益 (B)		残存価値 (2)	計 ①+②	費用 (C)						費用便益比 B/C	純現在価値 B-C
			便益①				建設費③		維持管理費④		計③+④			
			便益	現在価値			費用	現在価値	費用	現在価値	費用	現在価値		
整備期間 (30年)	H24	1	0	0			1,574	1,513	0	0	1,574	1,513		
	H25	2	142	131			1,574	1,455	0	0	1,574	1,455		
	H26	3	284	253			1,574	1,399	0	0	1,574	1,399		
	H27	4	426	364			1,574	1,345	0	0	1,574	1,345		
	H28	5	568	467			1,574	1,294	0	0	1,574	1,294		
	H29	6	711	562			1,574	1,244	0	0	1,574	1,244		
	H30	7	853	648			1,574	1,196	0	0	1,574	1,196		
	H31	8	995	727			1,574	1,150	0	0	1,574	1,150		
	H32	9	1,137	799			1,574	1,106	0	0	1,574	1,106		
	H33	10	1,279	864			1,574	1,063	0	0	1,574	1,063		
	H34	11	1,421	923			1,574	1,022	0	0	1,574	1,022		
	H35	12	1,563	976			1,574	983	0	0	1,574	983		
	H36	13	1,705	1,024			1,574	945	0	0	1,574	945		
	H37	14	1,847	1,067			1,574	909	0	0	1,574	909		
	H38	15	1,990	1,105			1,574	874	0	0	1,574	874		
	H39	16	2,132	1,138			1,574	840	0	0	1,574	840		
	H40	17	2,274	1,167			1,574	808	0	0	1,574	808		
	H41	18	2,416	1,193			1,574	777	0	0	1,574	777		
	H42	19	2,558	1,214			1,574	747	0	0	1,574	747		
	H43	20	2,700	1,232			1,574	718	0	0	1,574	718		
	H44	21	2,842	1,247			1,574	691	0	0	1,574	691		
	H45	22	2,984	1,259			1,574	664	0	0	1,574	664		
	H46	23	3,127	1,269			1,574	639	0	0	1,574	639		
	H47	24	3,269	1,275			1,574	614	0	0	1,574	614		
	H48	25	3,411	1,279			1,574	590	0	0	1,574	590		
	H49	26	3,553	1,281			1,574	568	0	0	1,574	568		
	H50	27	3,695	1,281			1,574	546	0	0	1,574	546		
	H51	28	3,837	1,280			1,574	525	0	0	1,574	525		
	H52	29	3,979	1,276			1,574	505	0	0	1,574	505		
	H53	30	4,121	1,271			1,574	485	0	0	1,574	485		
施設完成後の 評価期間 (50年)	H54	31	4,263	1,264					16	5	16	5		
	H55	32	4,263	1,215					16	5	16	5		
	H56	33	4,263	1,169					16	4	16	4		
	H57	34	4,263	1,124					16	4	16	4		
	H58	35	4,263	1,080					16	4	16	4		
	H59	36	4,263	1,039					16	4	16	4		
	H60	37	4,263	999					16	4	16	4		
	H61	38	4,263	960					16	4	16	4		
	H62	39	4,263	924					16	4	16	4		
	H63	40	4,263	888					16	3	16	3		
	H64	41	4,263	854					16	3	16	3		
	H65	42	4,263	821					16	3	16	3		
	H66	43	4,263	789					16	3	16	3		
	H67	44	4,263	759					16	3	16	3		
	H68	45	4,263	730					16	3	16	3		
	H69	46	4,263	702					16	3	16	3		
	H70	47	4,263	675					16	3	16	3		
	H71	48	4,263	649					16	2	16	2		
	H72	49	4,263	624					16	2	16	2		
	H73	50	4,263	600					16	2	16	2		
	H74	51	4,263	577					16	2	16	2		
	H75	52	4,263	555					16	2	16	2		
	H76	53	4,263	533					16	2	16	2		
	H77	54	4,263	513					16	2	16	2		
	H78	55	4,263	493					16	2	16	2		
	H79	56	4,263	474					16	2	16	2		
	H80	57	4,263	456					16	2	16	2		
	H81	58	4,263	438					16	2	16	2		
	H82	59	4,263	421					16	2	16	2		
	H83	60	4,263	405					16	2	16	2		
H84	61	4,263	390					16	1	16	1			
H85	62	4,263	375					16	1	16	1			
H86	63	4,263	360					16	1	16	1			
H87	64	4,263	346					16	1	16	1			
H88	65	4,263	333					16	1	16	1			
H89	66	4,263	320					16	1	16	1			
H90	67	4,263	308					16	1	16	1			
H91	68	4,263	296					16	1	16	1			
H92	69	4,263	285					16	1	16	1			
H93	70	4,263	274					16	1	16	1			
H94	71	4,263	263					16	1	16	1			
H95	72	4,263	253					16	1	16	1			
H96	73	4,263	243					16	1	16	1			
H97	74	4,263	234					16	1	16	1			
H98	75	4,263	225					16	1	16	1			
H99	76	4,263	216					16	1	16	1			
H100	77	4,263	208					16	1	16	1			
H101	78	4,263	200					16	1	16	1			
H102	79	4,263	192					16	1	16	1			
H103	80	4,263	185					16	1	16	1			
合計			274,990	56,812	539	57,351=B	47,220	27,218	817	108	48,037	27,326=C	2.1	30,025

様式-5 費用対便益 (残工期+10%)

水系名：利根川 河川名：渡良瀬川

単位：百万円

年次	年度	t	便 益 (B)			費 用 (C)						費用便益比 B/C	純現在価値 B-C	
			便益①		残存価値 ②	計 ①+②	建設費③		維持管理費④		計③+④			
			便益	現在価値			費用	現在価値	費用	現在価値	費用			現在価値
整備期間 (33年)	H24	1	0	0			1,431	1,376	0	0	1,431	1,376		
	H25	2	135	125			1,431	1,323	0	0	1,431	1,323		
	H26	3	271	241			1,431	1,272	0	0	1,431	1,272		
	H27	4	406	347			1,431	1,223	0	0	1,431	1,223		
	H28	5	541	445			1,431	1,176	0	0	1,431	1,176		
	H29	6	677	535			1,431	1,131	0	0	1,431	1,131		
	H30	7	812	617			1,431	1,087	0	0	1,431	1,087		
	H31	8	947	692			1,431	1,046	0	0	1,431	1,046		
	H32	9	1,083	761			1,431	1,005	0	0	1,431	1,005		
	H33	10	1,218	823			1,431	967	0	0	1,431	967		
	H34	11	1,353	879			1,431	929	0	0	1,431	929		
	H35	12	1,489	930			1,431	894	0	0	1,431	894		
	H36	13	1,624	975			1,431	859	0	0	1,431	859		
	H37	14	1,759	1,016			1,431	826	0	0	1,431	826		
	H38	15	1,894	1,052			1,431	795	0	0	1,431	795		
	H39	16	2,030	1,084			1,431	764	0	0	1,431	764		
	H40	17	2,165	1,112			1,431	735	0	0	1,431	735		
	H41	18	2,300	1,136			1,431	706	0	0	1,431	706		
	H42	19	2,436	1,156			1,431	679	0	0	1,431	679		
	H43	20	2,571	1,173			1,431	653	0	0	1,431	653		
	H44	21	2,706	1,188			1,431	628	0	0	1,431	628		
	H45	22	2,842	1,199			1,431	604	0	0	1,431	604		
	H46	23	2,977	1,208			1,431	581	0	0	1,431	581		
	H47	24	3,112	1,214			1,431	558	0	0	1,431	558		
	H48	25	3,248	1,218			1,431	537	0	0	1,431	537		
	H49	26	3,383	1,220			1,431	516	0	0	1,431	516		
	H50	27	3,518	1,220			1,431	496	0	0	1,431	496		
	H51	28	3,654	1,218			1,431	477	0	0	1,431	477		
	H52	29	3,789	1,215			1,431	459	0	0	1,431	459		
	H53	30	3,924	1,210			1,431	441	0	0	1,431	441		
	H54	31	4,060	1,204			1,431	424	0	0	1,431	424		
	H55	32	4,195	1,196			1,431	408	0	0	1,431	408		
	H56	33	4,330	1,187			1,431	392	0	0	1,431	392		
施設完成後の 評価期間 (50年)	H57	34	4,466	1,177					16	4	16	4		
	H58	35	4,466	1,132					16	4	16	4		
	H59	36	4,466	1,088					16	4	16	4		
	H60	37	4,466	1,046					16	4	16	4		
	H61	38	4,466	1,006					16	4	16	4		
	H62	39	4,466	967					16	4	16	4		
	H63	40	4,466	930					16	3	16	3		
	H64	41	4,466	894					16	3	16	3		
	H65	42	4,466	860					16	3	16	3		
	H66	43	4,466	827					16	3	16	3		
	H67	44	4,466	795					16	3	16	3		
	H68	45	4,466	765					16	3	16	3		
	H69	46	4,466	735					16	3	16	3		
	H70	47	4,466	707					16	3	16	3		
	H71	48	4,466	680					16	2	16	2		
	H72	49	4,466	653					16	2	16	2		
	H73	50	4,466	628					16	2	16	2		
	H74	51	4,466	604					16	2	16	2		
	H75	52	4,466	581					16	2	16	2		
	H76	53	4,466	559					16	2	16	2		
	H77	54	4,466	537					16	2	16	2		
	H78	55	4,466	516					16	2	16	2		
	H79	56	4,466	497					16	2	16	2		
	H80	57	4,466	478					16	2	16	2		
	H81	58	4,466	459					16	2	16	2		
	H82	59	4,466	441					16	2	16	2		
	H83	60	4,466	425					16	2	16	2		
	H84	61	4,466	408					16	1	16	1		
	H85	62	4,466	392					16	1	16	1		
	H86	63	4,466	377					16	1	16	1		
H87	64	4,466	363					16	1	16	1			
H88	65	4,466	349					16	1	16	1			
H89	66	4,466	335					16	1	16	1			
H90	67	4,466	323					16	1	16	1			
H91	68	4,466	310					16	1	16	1			
H92	69	4,466	298					16	1	16	1			
H93	70	4,466	287					16	1	16	1			
H94	71	4,466	276					16	1	16	1			
H95	72	4,466	265					16	1	16	1			
H96	73	4,466	255					16	1	16	1			
H97	74	4,466	245					16	1	16	1			
H98	75	4,466	236					16	1	16	1			
H99	76	4,466	227					16	1	16	1			
H100	77	4,466	218					16	1	16	1			
H101	78	4,466	210					16	1	16	1			
H102	79	4,466	201					16	1	16	1			
H103	80	4,466	194					16	1	16	1			
H104	81	4,466	186					16	1	16	1			
H105	82	4,466	179					16	1	16	1			
H106	83	4,466	172					16	1	16	1			
合計			294,729	57,088	479	57,567-B	47,220	25,968	817	96	48,037	26,064-C	2.2	31,503

様式-5 費用対便益 (残工期-10%)

水系名：利根川 河川名：渡良瀬川

単位：百万円

年次	年度	t	便 益 (B)			計 ①+②	費 用 (C)						費用便益比 B/C	純現在価値 B-C
			便益①		残存価値 ②		建設費③		維持管理費④		計③+④			
			便益	現在価値			費用	現在価値	費用	現在価値	費用	現在価値		
整備期間 (27年)	H24	1	0	0			1,749	1,682	0	0	1,749	1,682		
	H25	2	165	153			1,749	1,617	0	0	1,749	1,617		
	H26	3	331	294			1,749	1,555	0	0	1,749	1,555		
	H27	4	496	424			1,749	1,495	0	0	1,749	1,495		
	H28	5	662	544			1,749	1,437	0	0	1,749	1,437		
	H29	6	827	654			1,749	1,382	0	0	1,749	1,382		
	H30	7	992	754			1,749	1,329	0	0	1,749	1,329		
	H31	8	1,158	846			1,749	1,278	0	0	1,749	1,278		
	H32	9	1,323	930			1,749	1,229	0	0	1,749	1,229		
	H33	10	1,489	1,006			1,749	1,181	0	0	1,749	1,181		
	H34	11	1,654	1,074			1,749	1,136	0	0	1,749	1,136		
	H35	12	1,819	1,136			1,749	1,092	0	0	1,749	1,092		
	H36	13	1,985	1,192			1,749	1,050	0	0	1,749	1,050		
	H37	14	2,150	1,242			1,749	1,010	0	0	1,749	1,010		
	H38	15	2,315	1,286			1,749	971	0	0	1,749	971		
	H39	16	2,481	1,325			1,749	934	0	0	1,749	934		
	H40	17	2,646	1,359			1,749	898	0	0	1,749	898		
	H41	18	2,812	1,388			1,749	863	0	0	1,749	863		
	H42	19	2,977	1,413			1,749	830	0	0	1,749	830		
	H43	20	3,142	1,434			1,749	798	0	0	1,749	798		
	H44	21	3,308	1,452			1,749	767	0	0	1,749	767		
	H45	22	3,473	1,466			1,749	738	0	0	1,749	738		
	H46	23	3,639	1,476			1,749	710	0	0	1,749	710		
	H47	24	3,804	1,484			1,749	682	0	0	1,749	682		
	H48	25	3,969	1,489			1,749	656	0	0	1,749	656		
	H49	26	4,135	1,491			1,749	631	0	0	1,749	631		
	H50	27	4,300	1,491			1,749	607	0	0	1,749	607		
施設完成後の評価期間 (50年)	H51	28	4,466	1,489					16	5	16	5		
	H52	29	4,466	1,432					16	5	16	5		
	H53	30	4,466	1,377					16	5	16	5		
	H54	31	4,466	1,324					16	5	16	5		
	H55	32	4,466	1,273					16	5	16	5		
	H56	33	4,466	1,224					16	4	16	4		
	H57	34	4,466	1,177					16	4	16	4		
	H58	35	4,466	1,132					16	4	16	4		
	H59	36	4,466	1,088					16	4	16	4		
	H60	37	4,466	1,046					16	4	16	4		
	H61	38	4,466	1,006					16	4	16	4		
	H62	39	4,466	967					16	4	16	4		
	H63	40	4,466	930					16	3	16	3		
	H64	41	4,466	894					16	3	16	3		
	H65	42	4,466	860					16	3	16	3		
	H66	43	4,466	827					16	3	16	3		
	H67	44	4,466	795					16	3	16	3		
	H68	45	4,466	765					16	3	16	3		
	H69	46	4,466	735					16	3	16	3		
	H70	47	4,466	707					16	3	16	3		
	H71	48	4,466	680					16	2	16	2		
	H72	49	4,466	653					16	2	16	2		
	H73	50	4,466	628					16	2	16	2		
	H74	51	4,466	604					16	2	16	2		
	H75	52	4,466	581					16	2	16	2		
	H76	53	4,466	559					16	2	16	2		
	H77	54	4,466	537					16	2	16	2		
	H78	55	4,466	516					16	2	16	2		
	H79	56	4,466	497					16	2	16	2		
	H80	57	4,466	478					16	2	16	2		
	H81	58	4,466	459					16	2	16	2		
	H82	59	4,466	441					16	2	16	2		
	H83	60	4,466	425					16	2	16	2		
H84	61	4,466	408					16	1	16	1			
H85	62	4,466	392					16	1	16	1			
H86	63	4,466	377					16	1	16	1			
H87	64	4,466	363					16	1	16	1			
H88	65	4,466	349					16	1	16	1			
H89	66	4,466	335					16	1	16	1			
H90	67	4,466	323					16	1	16	1			
H91	68	4,466	310					16	1	16	1			
H92	69	4,466	298					16	1	16	1			
H93	70	4,466	287					16	1	16	1			
H94	71	4,466	276					16	1	16	1			
H95	72	4,466	265					16	1	16	1			
H96	73	4,466	255					16	1	16	1			
H97	74	4,466	245					16	1	16	1			
H98	75	4,466	236					16	1	16	1			
H99	76	4,466	227					16	1	16	1			
H100	77	4,466	218					16	1	16	1			
合 計			281,332	62,071	606	62,677=B	47,220	28,559	817	122	48,037	28,680=C	2.2	33,997

様式-5

費用対便益 (残事業費+10%)

水系名：利根川 河川名：渡良瀬川

単位：百万円

年次	年度	t	便益 (B)		残存価値 (2)	計 (1+2)	費用 (C)						費用便益比 B/C	純現在価値 B-C	
			便益①				建設費③		維持管理費④		計③+④				
			便益	現在価値			費用	現在価値	費用	現在価値	費用	現在価値			
整備期間 (30年)	H24	1	0	0			1,731	1,665	0	0	1,731	1,665			
	H25	2	156	144			1,731	1,601	0	0	1,731	1,601			
	H26	3	311	277			1,731	1,539	0	0	1,731	1,539			
	H27	4	467	399			1,731	1,480	0	0	1,731	1,480			
	H28	5	622	511			1,731	1,423	0	0	1,731	1,423			
	H29	6	778	615			1,731	1,368	0	0	1,731	1,368			
	H30	7	933	709			1,731	1,316	0	0	1,731	1,316			
	H31	8	1,089	795			1,731	1,265	0	0	1,731	1,265			
	H32	9	1,244	874			1,731	1,216	0	0	1,731	1,216			
	H33	10	1,400	946			1,731	1,170	0	0	1,731	1,170			
	H34	11	1,555	1,010			1,731	1,125	0	0	1,731	1,125			
	H35	12	1,711	1,069			1,731	1,081	0	0	1,731	1,081			
	H36	13	1,866	1,121			1,731	1,040	0	0	1,731	1,040			
	H37	14	2,022	1,168			1,731	1,000	0	0	1,731	1,000			
	H38	15	2,177	1,209			1,731	961	0	0	1,731	961			
	H39	16	2,333	1,246			1,731	924	0	0	1,731	924			
	H40	17	2,488	1,277			1,731	889	0	0	1,731	889			
	H41	18	2,644	1,305			1,731	855	0	0	1,731	855			
	H42	19	2,799	1,329			1,731	822	0	0	1,731	822			
	H43	20	2,955	1,349			1,731	790	0	0	1,731	790			
	H44	21	3,110	1,365			1,731	760	0	0	1,731	760			
	H45	22	3,266	1,378			1,731	731	0	0	1,731	731			
	H46	23	3,422	1,388			1,731	702	0	0	1,731	702			
	H47	24	3,577	1,395			1,731	675	0	0	1,731	675			
	H48	25	3,733	1,400			1,731	649	0	0	1,731	649			
	H49	26	3,888	1,402			1,731	624	0	0	1,731	624			
	H50	27	4,044	1,402			1,731	600	0	0	1,731	600			
	H51	28	4,199	1,400			1,731	577	0	0	1,731	577			
	H52	29	4,355	1,396			1,731	555	0	0	1,731	555			
	H53	30	4,510	1,391			1,731	534	0	0	1,731	534			
施設完成後の評価期間 (50年)	H54	31	4,666	1,383						16	5	16	5		
	H55	32	4,666	1,330						16	5	16	5		
	H56	33	4,666	1,279						16	4	16	4		
	H57	34	4,666	1,230						16	4	16	4		
	H58	35	4,666	1,182						16	4	16	4		
	H59	36	4,666	1,137						16	4	16	4		
	H60	37	4,666	1,093						16	4	16	4		
	H61	38	4,666	1,051						16	4	16	4		
	H62	39	4,666	1,011						16	4	16	4		
	H63	40	4,666	972						16	3	16	3		
	H64	41	4,666	934						16	3	16	3		
	H65	42	4,666	899						16	3	16	3		
	H66	43	4,666	864						16	3	16	3		
	H67	44	4,666	831						16	3	16	3		
	H68	45	4,666	799						16	3	16	3		
	H69	46	4,666	768						16	3	16	3		
	H70	47	4,666	739						16	3	16	3		
	H71	48	4,666	710						16	2	16	2		
	H72	49	4,666	683						16	2	16	2		
	H73	50	4,666	657						16	2	16	2		
	H74	51	4,666	631						16	2	16	2		
	H75	52	4,666	607						16	2	16	2		
	H76	53	4,666	584						16	2	16	2		
	H77	54	4,666	561						16	2	16	2		
	H78	55	4,666	540						16	2	16	2		
	H79	56	4,666	519						16	2	16	2		
	H80	57	4,666	499						16	2	16	2		
	H81	58	4,666	480						16	2	16	2		
	H82	59	4,666	461						16	2	16	2		
	H83	60	4,666	444						16	2	16	2		
H84	61	4,666	426						16	1	16	1			
H85	62	4,666	410						16	1	16	1			
H86	63	4,666	394						16	1	16	1			
H87	64	4,666	379						16	1	16	1			
H88	65	4,666	365						16	1	16	1			
H89	66	4,666	351						16	1	16	1			
H90	67	4,666	337						16	1	16	1			
H91	68	4,666	324						16	1	16	1			
H92	69	4,666	312						16	1	16	1			
H93	70	4,666	300						16	1	16	1			
H94	71	4,666	288						16	1	16	1			
H95	72	4,666	277						16	1	16	1			
H96	73	4,666	266						16	1	16	1			
H97	74	4,666	256						16	1	16	1			
H98	75	4,666	246						16	1	16	1			
H99	76	4,666	237						16	1	16	1			
H100	77	4,666	228						16	1	16	1			
H101	78	4,666	219						16	1	16	1			
H102	79	4,666	211						16	1	16	1			
H103	80	4,666	202						16	1	16	1			
合計			300,939	62,173	593	62,765-B	51,942	29,939	817	108	52,759	30,048-C	2.1	32,718	

様式-5

費用対便益 (残事業費-10%)

水系名：利根川 河川名：渡良瀬川

単位：百万円

年次	年度	t	便益 (B)		残存価値 (2)	計 (1+2)	費用 (C)						費用便益比 B/C	純現在価値 B-C
			便益①				建設費③		維持管理費④		計③+④			
			便益	現在価値			費用	現在価値	費用	現在価値	費用	現在価値		
整備期間 (30年)	H24	1	0	0			1,417	1,362	0	0	1,417	1,362		
	H25	2	156	144			1,417	1,310	0	0	1,417	1,310		
	H26	3	311	277			1,417	1,259	0	0	1,417	1,259		
	H27	4	467	399			1,417	1,211	0	0	1,417	1,211		
	H28	5	622	511			1,417	1,164	0	0	1,417	1,164		
	H29	6	778	615			1,417	1,120	0	0	1,417	1,120		
	H30	7	933	709			1,417	1,076	0	0	1,417	1,076		
	H31	8	1,089	795			1,417	1,035	0	0	1,417	1,035		
	H32	9	1,244	874			1,417	995	0	0	1,417	995		
	H33	10	1,400	946			1,417	957	0	0	1,417	957		
	H34	11	1,555	1,010			1,417	920	0	0	1,417	920		
	H35	12	1,711	1,069			1,417	885	0	0	1,417	885		
	H36	13	1,866	1,121			1,417	851	0	0	1,417	851		
	H37	14	2,022	1,168			1,417	818	0	0	1,417	818		
	H38	15	2,177	1,209			1,417	787	0	0	1,417	787		
	H39	16	2,333	1,246			1,417	756	0	0	1,417	756		
	H40	17	2,488	1,277			1,417	727	0	0	1,417	727		
	H41	18	2,644	1,305			1,417	699	0	0	1,417	699		
	H42	19	2,799	1,329			1,417	672	0	0	1,417	672		
	H43	20	2,955	1,349			1,417	647	0	0	1,417	647		
	H44	21	3,110	1,365			1,417	622	0	0	1,417	622		
	H45	22	3,266	1,378			1,417	598	0	0	1,417	598		
	H46	23	3,422	1,388			1,417	575	0	0	1,417	575		
	H47	24	3,577	1,395			1,417	553	0	0	1,417	553		
	H48	25	3,733	1,400			1,417	531	0	0	1,417	531		
	H49	26	3,888	1,402			1,417	511	0	0	1,417	511		
	H50	27	4,044	1,402			1,417	491	0	0	1,417	491		
	H51	28	4,199	1,400			1,417	472	0	0	1,417	472		
	H52	29	4,355	1,396			1,417	454	0	0	1,417	454		
	H53	30	4,510	1,391			1,417	437	0	0	1,417	437		
施設完成後の 評価期間 (50年)	H54	31	4,666	1,383						16	5	16	5	
	H55	32	4,666	1,330						16	5	16	5	
	H56	33	4,666	1,279						16	4	16	4	
	H57	34	4,666	1,230						16	4	16	4	
	H58	35	4,666	1,182						16	4	16	4	
	H59	36	4,666	1,137						16	4	16	4	
	H60	37	4,666	1,093						16	4	16	4	
	H61	38	4,666	1,051						16	4	16	4	
	H62	39	4,666	1,011						16	4	16	4	
	H63	40	4,666	972						16	3	16	3	
	H64	41	4,666	934						16	3	16	3	
	H65	42	4,666	899						16	3	16	3	
	H66	43	4,666	864						16	3	16	3	
	H67	44	4,666	831						16	3	16	3	
	H68	45	4,666	799						16	3	16	3	
	H69	46	4,666	768						16	3	16	3	
	H70	47	4,666	739						16	3	16	3	
	H71	48	4,666	710						16	2	16	2	
	H72	49	4,666	683						16	2	16	2	
	H73	50	4,666	657						16	2	16	2	
	H74	51	4,666	631						16	2	16	2	
	H75	52	4,666	607						16	2	16	2	
	H76	53	4,666	584						16	2	16	2	
	H77	54	4,666	561						16	2	16	2	
	H78	55	4,666	540						16	2	16	2	
	H79	56	4,666	519						16	2	16	2	
	H80	57	4,666	499						16	2	16	2	
	H81	58	4,666	480						16	2	16	2	
	H82	59	4,666	461						16	2	16	2	
	H83	60	4,666	444						16	2	16	2	
H84	61	4,666	426						16	1	16	1		
H85	62	4,666	410						16	1	16	1		
H86	63	4,666	394						16	1	16	1		
H87	64	4,666	379						16	1	16	1		
H88	65	4,666	365						16	1	16	1		
H89	66	4,666	351						16	1	16	1		
H90	67	4,666	337						16	1	16	1		
H91	68	4,666	324						16	1	16	1		
H92	69	4,666	312						16	1	16	1		
H93	70	4,666	300						16	1	16	1		
H94	71	4,666	288						16	1	16	1		
H95	72	4,666	277						16	1	16	1		
H96	73	4,666	266						16	1	16	1		
H97	74	4,666	256						16	1	16	1		
H98	75	4,666	246						16	1	16	1		
H99	76	4,666	237						16	1	16	1		
H100	77	4,666	228						16	1	16	1		
H101	78	4,666	219						16	1	16	1		
H102	79	4,666	211						16	1	16	1		
H103	80	4,666	202						16	1	16	1		
合計			300,939	62,173	485	62,658-B	42,498	24,496	817	108	43,315	24,604-C	2.5	38,054

事業費の内訳書

砂防事業

事業名	利根川水系直轄砂防事業(渡良瀬川) (残事業費)
-----	--------------------------

評価年度	平成23年度 (再評価)
------	--------------

区分	費目	工種	単位	数量	金額 (百万円)	備考	
工事費			式	1	25,262		
	本工事費			式	1	25,262	
		山腹保全工	箇所	5	9,446		
		砂防堰堤	基	73	11,984		
		溪流保全工	箇所	8	3,831		
用地費及補償費			式	1	2,314		
	用地費			式	1	1,369	
	補償費			式	1	944	
間接経費			式	1	12,962		
工事諸費			式	1	6,682		
事業費 計			式	1	47,220		
維持管理費			式	1	817		

当面10年間程度で整備予定の砂防施設

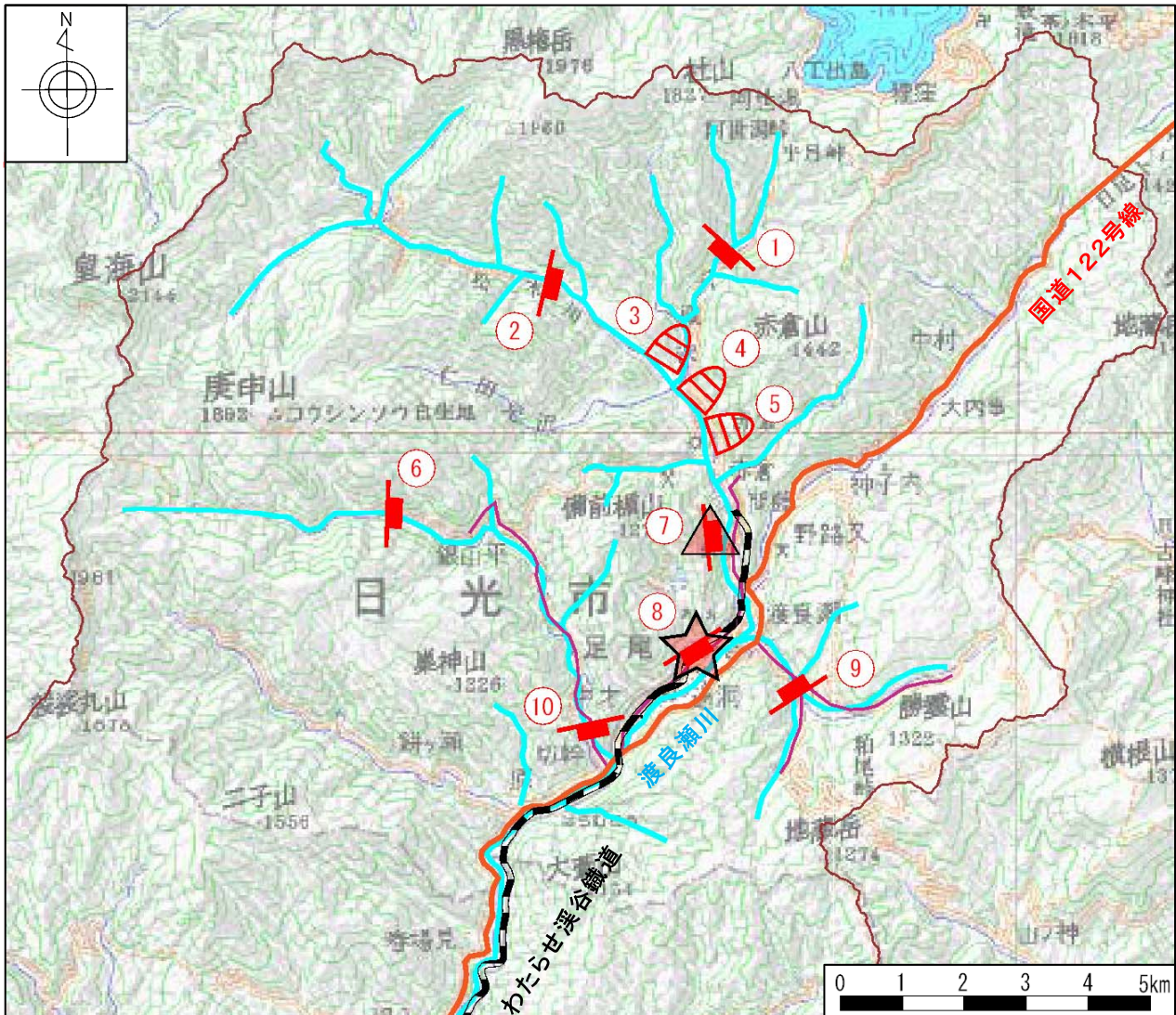
事業名：利根川水系直轄砂防事業(渡良瀬川)

No.	箇所	内容	目的
1	久蔵川地区砂防堰堤	砂防堰堤	主要な土砂生産源となる荒廃地対策
2	松木川(計画施設1)	砂防堰堤	主要な土砂生産源となる荒廃地対策
3	松木川(計画施設2)	山腹保全工	主要な土砂生産源となる荒廃地対策
4	久蔵口山腹工	山腹保全工	主要な土砂生産源となる荒廃地対策
5	松木山腹工	山腹保全工	主要な土砂生産源となる荒廃地対策
6	小滝川(計画施設1)	砂防堰堤	主要な土砂生産源となる荒廃地対策
7	渡良瀬川(計画施設1)	砂防堰堤	重要交通網対策
8	渡良瀬川(計画施設2)	砂防堰堤	災害時要援護者関連施設対策
9	内籠川(計画施設1)	砂防堰堤	主要な土砂生産源となる荒廃地対策
10	小滝川(計画施設2)	砂防堰堤	主要な土砂生産源となる荒廃地対策
11	小黒川(計画施設1)	砂防堰堤	避難所施設対策
12	渡良瀬川(計画施設3)	砂防堰堤	避難所施設対策
13	花輪床固群	溪流保全工	主要な土砂生産源となる荒廃地対策
14	小黒川(計画施設2)	砂防堰堤	避難所施設対策
15	関守床固群	溪流保全工	主要な土砂生産源となる荒廃地対策
16	梨木川八号砂防堰堤	砂防堰堤	主要な土砂生産源となる荒廃地対策
17	山田川(計画施設1)	砂防堰堤	重要交通網対策
18	日暮沢砂防堰堤群	砂防堰堤	重要交通網対策
19	塩沢川(計画施設1)	砂防堰堤	避難所施設対策
20	大久保沢砂防堰堤	砂防堰堤	災害時要援護者関連施設対策
21	神梅床固群	溪流保全工	主要な土砂生産源となる荒廃地対策
22	山田川(計画施設2)	砂防堰堤	重要交通網対策
23	山田川(計画施設3)	砂防堰堤	重要交通網対策

当面 10 年間程度で整備予定の砂防施設

事業名：利根川水系直轄砂防事業（渡良瀬川）

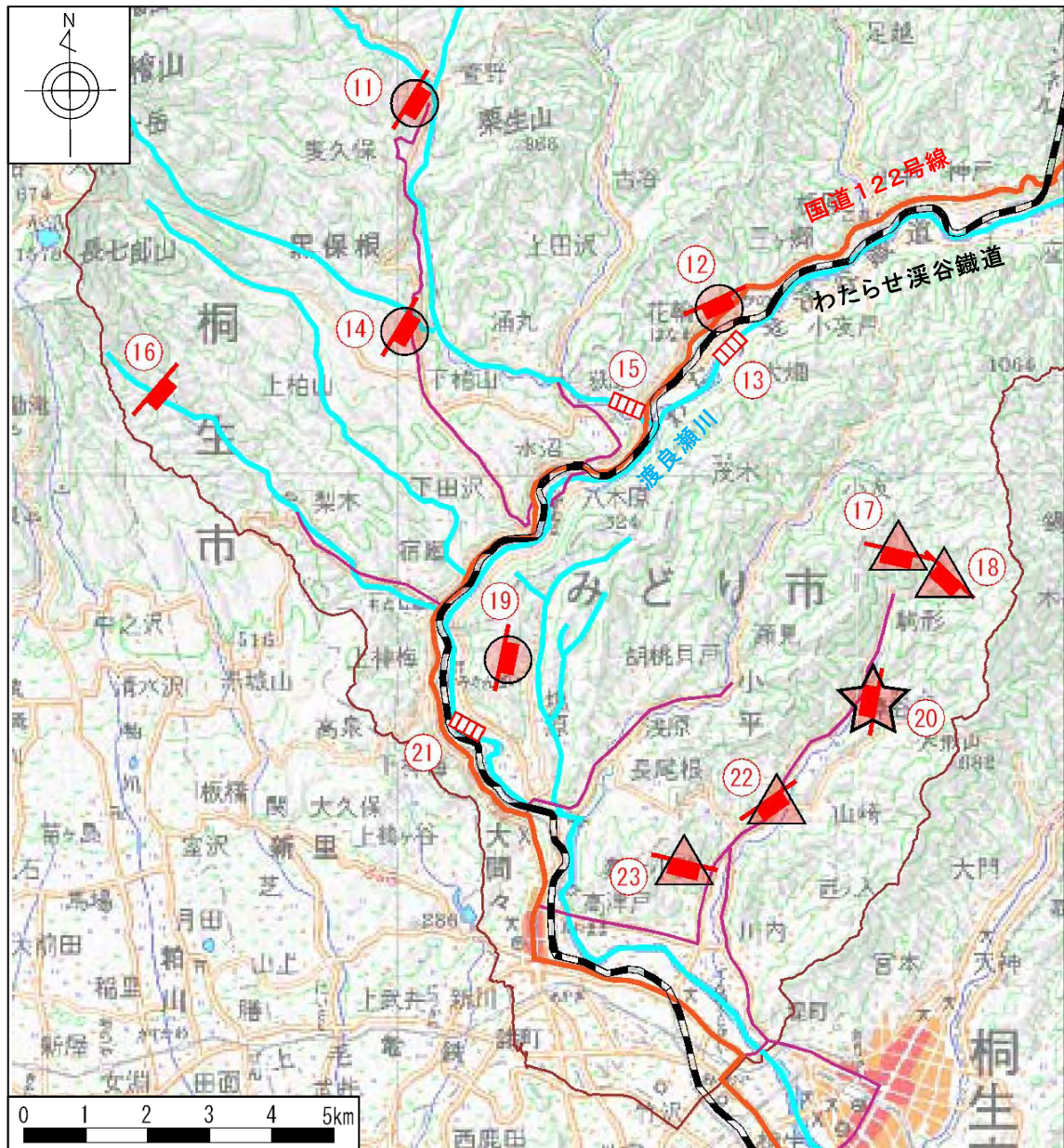
【上流域】



当面 10 年間程度で整備予定の砂防施設

事業名：利根川水系直轄砂防事業（渡良瀬川）

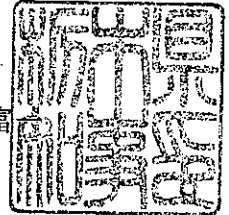
【下流域】



砂水第238号
平成23年10月19日

国土交通省
関東地方整備局長 様

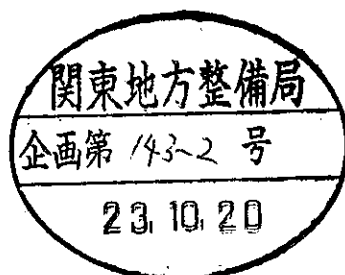
栃木県知事 福田 富



関東地方整備局事業評価監視委員会に諮る対応方針（原案）の作成に係る意見照会について（回答）

平成23年10月7日付け国関整企画第160号で照会のあったこのことについては、別紙のとおり回答します。

栃木県 県土整備部
砂防水資源課
TEL028-623-2454
FAX028-623-2456



(再評価)

(回答様式)

<栃木県>

【砂防事業】

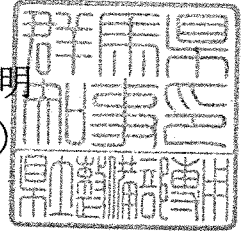
事業名	「対応方針(原案)」案 ※	栃木県知事の意見
利根川水系直轄砂防事業(鬼怒川)	継続	県民の安全・安心を支える直轄砂防事業の推進については、大いに期待しているところであり、今後とも継続していただけるようお願いいたします。
利根川水系直轄砂防事業(渡良瀬川)	継続	県民の安全・安心を支える直轄砂防事業の推進については、大いに期待しているところであり、今後とも継続していただけるようお願いいたします。

※貴県の意見を踏まえ、関東地方整備局事業監視委員会へ諮る対応方針(原案)を作成するためのものです。

建企第16-25号
平成23年10月24日

関東地方整備局長 様

群馬県知事 大澤 正明
(県土整備部建設企画課)



関東地方整備局事業評価監視委員会に諮る
対応方針(原案)の作成に係る意見について(回答)

平成23年10月7日付け国関整企画第160号で照会のあった標記について、別紙のとおり回答します。

(再評価)

<群馬県>

【砂防事業】

事業名	「対応方針(原案)」案 ※	群馬県知事の意見
利根川水系直轄砂防事業 (渡良瀬川)	継続	<p>本事業流域は、過去に多くの土砂災害が発生していることから、引き続き事業の継続をお願いする。特に重点施策である災害時要援護者関連施設の保全には、集中投資により事業効果の早期発現に努められたい。</p> <p>また、先の東北地方太平洋沖地震では、県内で最も強い震度を観測した地域であることから、現地調査を継続して実施し、必要に応じた箇所の見直し、整備順序の入れ替え等、臨機の対応をお願いする。</p>

【道路事業】

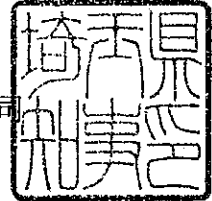
事業名	「対応方針(原案)」案 ※	群馬県知事の意見
一般国道18号 高崎安中拡幅	継続	<p>高崎～安中間の渋滞解消や交通安全確保のために、1日も早い事業完成を目指していただきたい。</p> <p>特に、現在施工中のバイパス区間について、早期に4車線化を図られたい。</p> <p>また、2車線区間となっている安中市街地においても慢性的な渋滞が発生しているため、事業区間の延伸を検討されたい。</p>

※貴都の意見を踏まえ、関東地方整備局事業監視委員会へ諮る対応方針(原案)を作成するためのものです。

河砂第312号
平成23年10月19日

国土交通省
関東地方整備局長 様

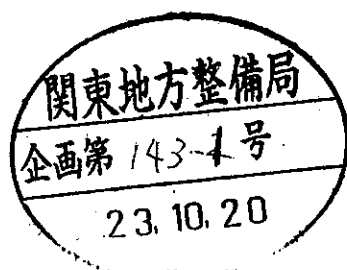
埼玉県知事 上田 清司



直轄事業再評価の対応方針（原案）の作成に係る意見について（回答）

平成23年10月7日付け国関整企画第160号の意見照会について、別紙のとおり回答します。

担当：県土整備部河川砂防課
計画調査担当 勅使川原
電話：048-830-5162



(回答様式)

(再評価)

<埼玉県>

【砂防事業】

事業名	「対応方針(原案)」案 ※	埼玉県知事の意見
利根川水系直轄砂防事業 (渡良瀬川)	継続	<p>昭和22年のカスリーン台風時に利根川が氾濫し、甚大な被害を受けた埼玉県にとって、利根川の治水対策は県民の安心安全を確保する上で大変重要な課題です。</p> <p>利根川水系直轄砂防事業(渡良瀬川)は堰堤等を整備し渡良瀬川上流部の土砂の流出・土砂氾濫等を防止する事業であり、渡良瀬川下流に位置する本県にとって必要な事業と考えます。</p> <p>なお、事業の実施にあたっては、引き続きコスト縮減に十分留意し、効率的効果的な整備をお願いします。</p>

※貴都の意見を踏まえ、関東地方整備局事業監視委員会へ諮る対応方針(原案)を作成するためのものです。