

# 江戸川上流だより

出張所だよりは江戸川河川事務所のホームページ

(<http://www.ktr.mlit.go.jp/edogawa>)に掲載しています。

国土交通省関東地方整備局  
江戸川河川事務所  
江戸川上流出張所発行  
春日部市西金野井886

電話 048-746-0063

2011年10月18日[第20号]

## 河川工事のお知らせ

台風シーズンが終わる11月以降より河川工事が本格的に始まります。江戸川沿川にお住まいの皆様、江戸川を利用される方々にはご不便をおかけするかと思いますが、施工中は細心の注意を払い監修致しますので、ご理解の程よろしくお願い申し上げます。11月より始まる工事は、下記のとおりです。



### 《堤防の整備工事》

堤防を大きくすることで洪水による堤防の決壊を防ぐものです。

①	<b>H22西高野地区堤防整備工事</b>	工期：H23.3.1～H24.2.20(予定)
	施工場所：千葉県野田市西高野地先	施工者：松浦建設(株)

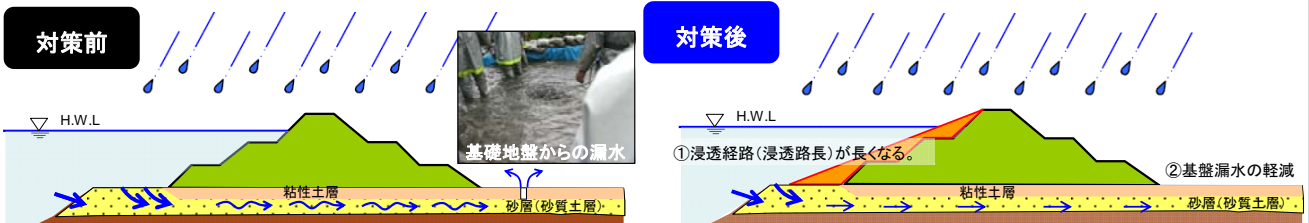
### 【今回工事のイメージ】



### 【期待される効果】

#### 1. パイピング破壊の回避（基盤漏水を軽減）

地下水が浸透する経路（浸透路長）を長くすることで、基礎地盤を浸透する“水みち”が軽減されます。



#### 2. 浸透破壊を回避（浸透水による堤防の弱体化を軽減）

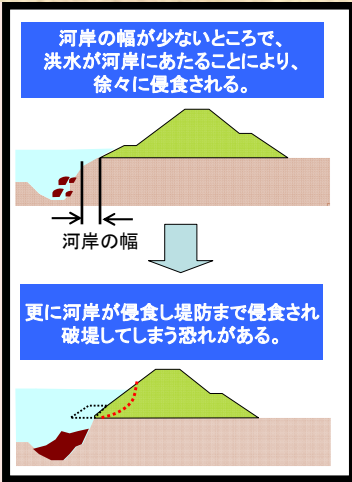
堤防内へ浸透する“水量”を軽減することで、堤防の崩壊を防ぎます。



## 《河岸を守る工事(低水護岸)》

洪水の水が強くあたることにより浸食される河岸を守る“護岸”を整備します。

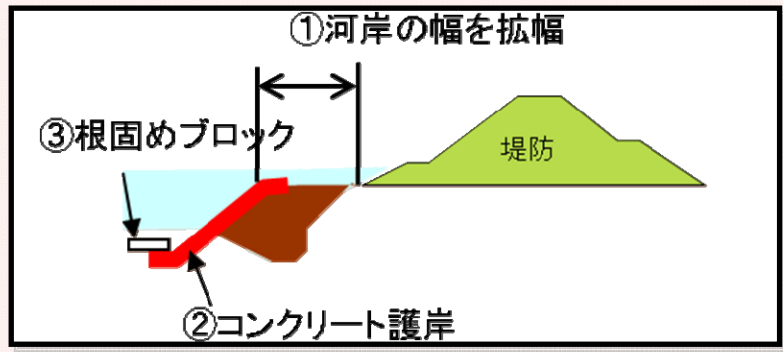
②	<b>H22関宿元町地区低水護岸工事</b>	工期：H23.10.8～H24.3.11(予定)
	施工場所：千葉県野田市関宿元町地先	施工者：松浦建設(株)
③	<b>H22吉妻地区低水護岸工事</b>	工期：H23.2.22～H24.2.13(予定)
	施工場所：埼玉県春日部市上吉妻地先	施工者：(株)不動テトラ



今回施工する工事(イメージ)

### 【護岸の設置】

河岸の幅を広げ、コンクリートで被覆することで河岸と堤防をまもります。

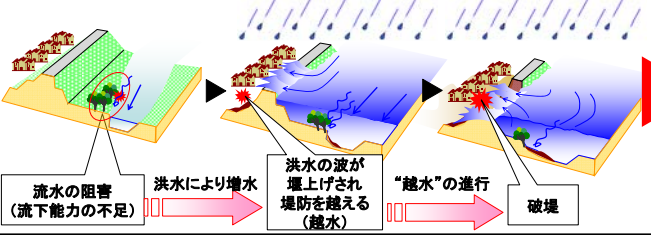


## 《川幅を広げる工事(河道掘削)》

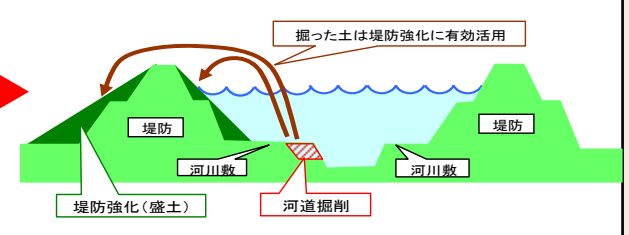
江戸川では洪水を安全に流す能力(流下能力)が不足しており、洪水が堤防を超えてしまうことにもなりかねません(越水)。そのため、川の中の掘削工事(河道掘削)を行い流下能力の改善を図ります。

なお、掘削した土は上記の工事にて有効活用いたします。

### 《堤防の越水破壊のイメージ》



### 《河道掘削のイメージ》



## 出張所へのお問い合わせ

H23.10.18 現在

出張所には様々なご相談やご意見を頂いております。

(件)

区分	H23年度	H22年度(年間)
河川区域等	19	53
河川利用等	4	7
官民境界等	2	1
河川法手続き	10	3
占用施設	5	5
その他	4	22
合計	44	91



河川に関するお問い合わせは当出張所まで。

## あとがき

今回ご紹介しました河川工事に使用する土は、左岸側宝珠花橋下流(野田市東宝珠花)の河岸などを掘削しダンプトラックにより運搬し、盛土材として利用します。

これにより河道を拡幅し江戸川の流下能力を改善するとともに堤防の強化などを図ることを主な目的としております。

また、施工中は、細心の注意を図り監督を致しますので、地域の皆様方にはご理解のほどお願い申し上げます。