

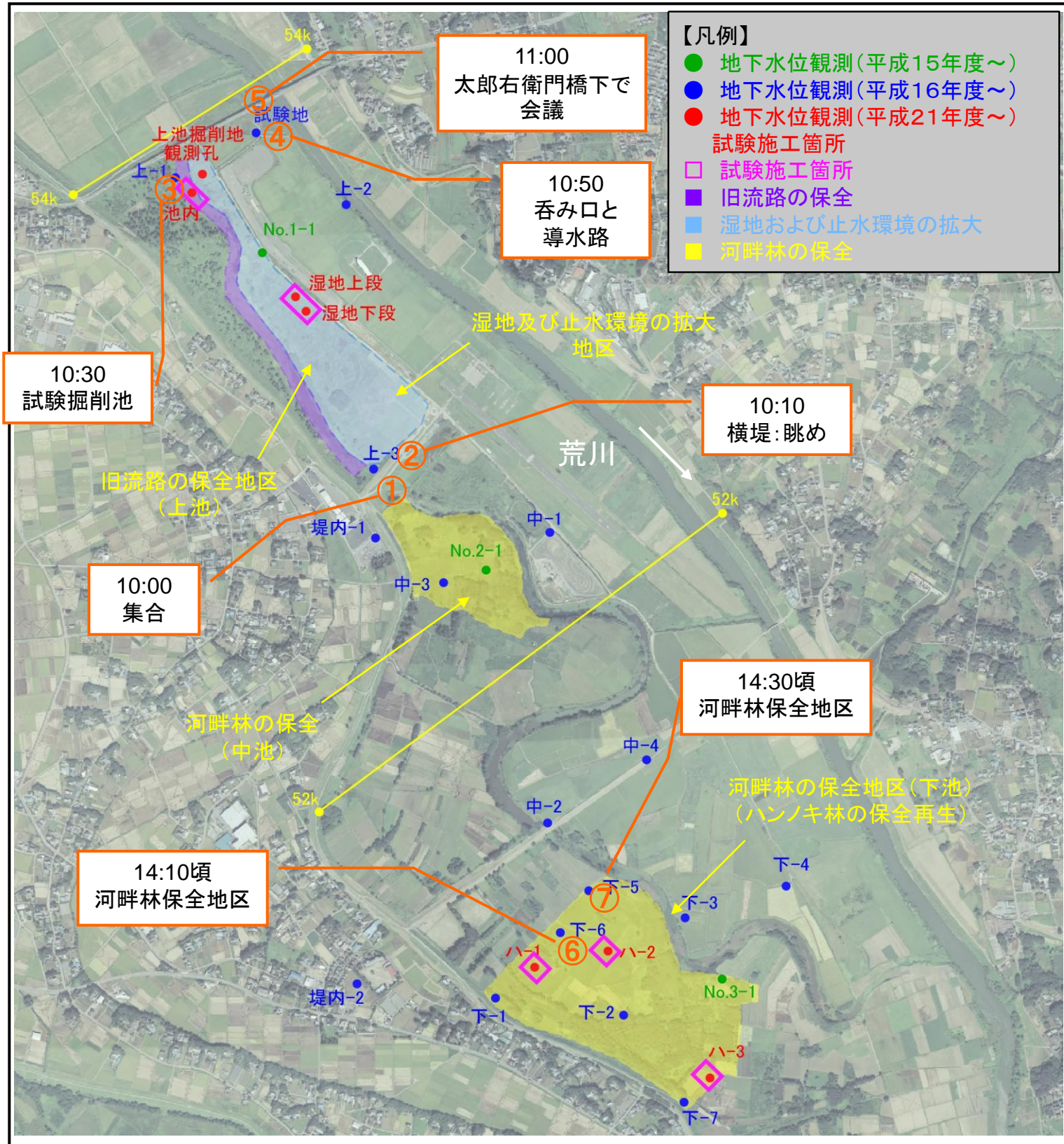
協議会 開催日時 6月19日(日) 10時~12時

地点	時間	内容
駅	9:30	桶川駅からバスで移動
①	10:00	ホンダエアポート前の河川敷集合
②	10:10	横堤の上から上池(旧流路と湿地及び止水環境の拡大地区全景)および中池(旧流路と河畔林)を視察
③	10:30	試験掘削池見学(5/30出水にて流入) ※検土杖で試験池周辺にて地下水位の状況を確認
④	10:50	呑み口および導水路の視察
⑤	11:00	太郎右衛門橋の下で会議 ・協議会メンバーの紹介
	11:00 ~ 12:00	議事 (1)会長・副会長の選出 (2)会長・副会長の挨拶 (3)第27回 協議会の議事要旨について (4)協議会設置要綱(改正案)について (5)平成23年度の協議会等の進め方について (6)その他
駅	12:30	桶川駅へバスで移動

生態系モニタリング専門委員会・管理目標ワーキング  
開催日時 6月19日(日) 13時~15時

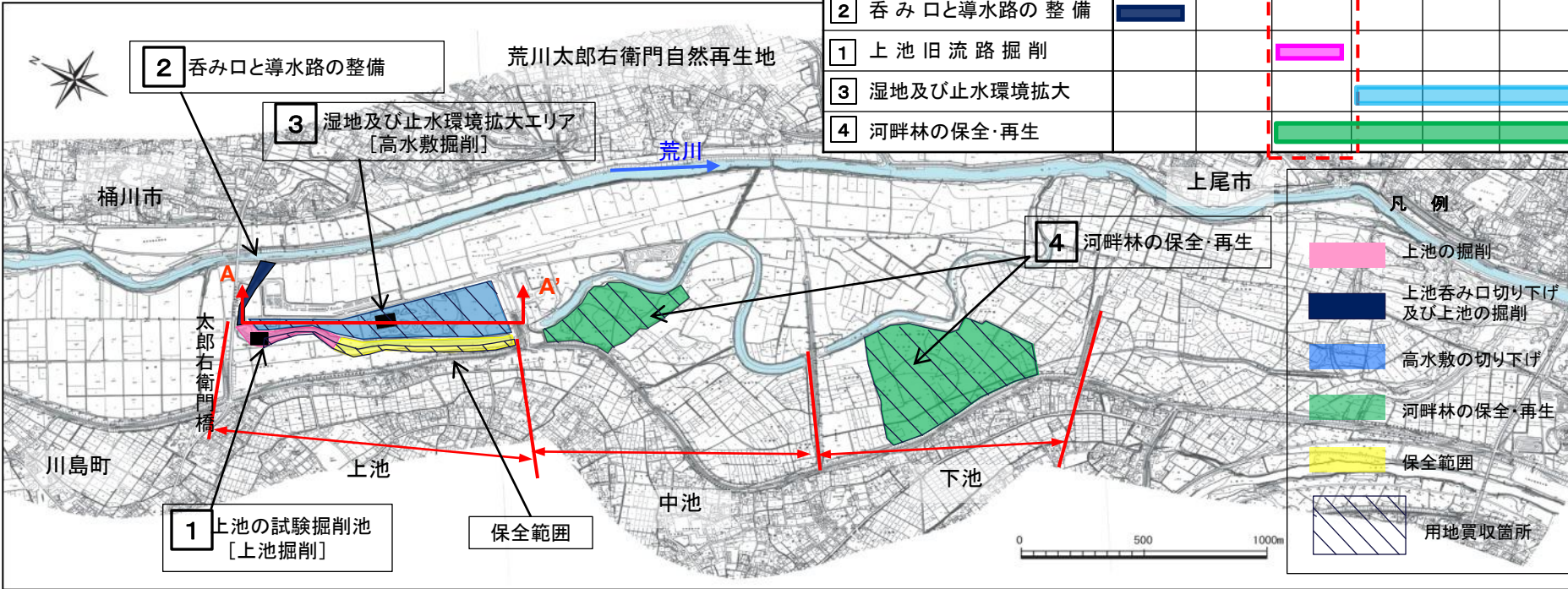
地点	時間	内容
駅	12:30	桶川駅からバスで移動(午前不参加の方)
①	13:00	ホンダエアポート前の河川敷で会議
	13:00	会議の開催・事務所長挨拶
	13:10	議事 (1)専門委員会の委員長・副委員長の選出 会長・副会長の挨拶
		(2)管理目標ワーキンググループ長の紹介 グループ長の挨拶
⑥	14:10頃	ハンノキ試験地の視察(ハ-2)
⑦	14:30頃	下池河畔林保全地区の視察(外来種の進入状況)
⑦	15:00	会議終了
駅	15:30	桶川駅へバスで移動

自然再生地区・現地視察位置



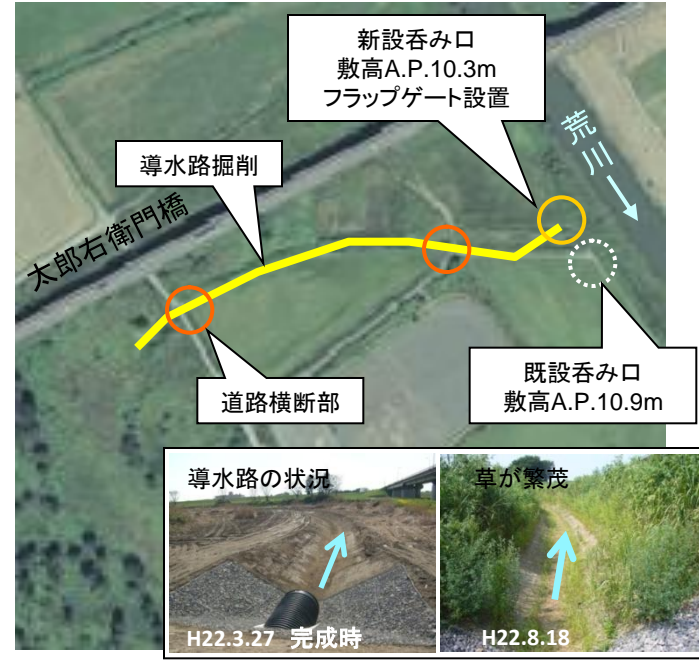
# 整備内容・工事スケジュール

年度	21	22	23	24	25	26
2 呑み口と導水路の整備	■					
1 上池旧流路掘削			■			
3 湿地及び止水環境拡大				■	■	
4 河畔林の保全・再生			■	■	■	



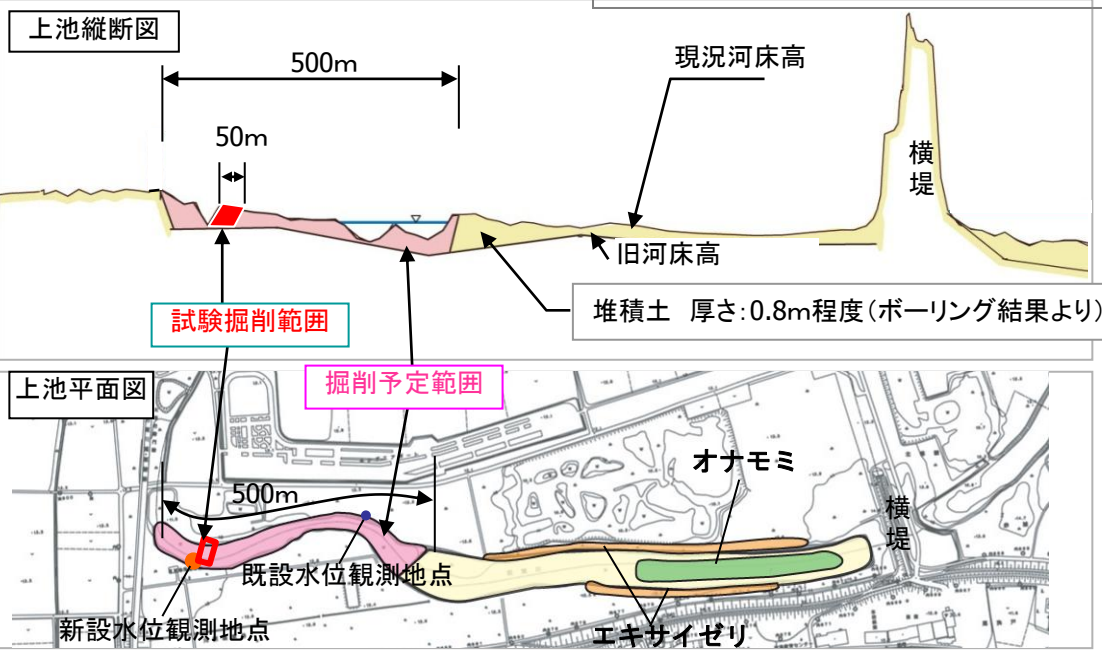
## 2 呑み口と導水路の整備

荒川の洪水が旧流路に流入するよう、60cm低い呑み口を新設(H21実施済み)。



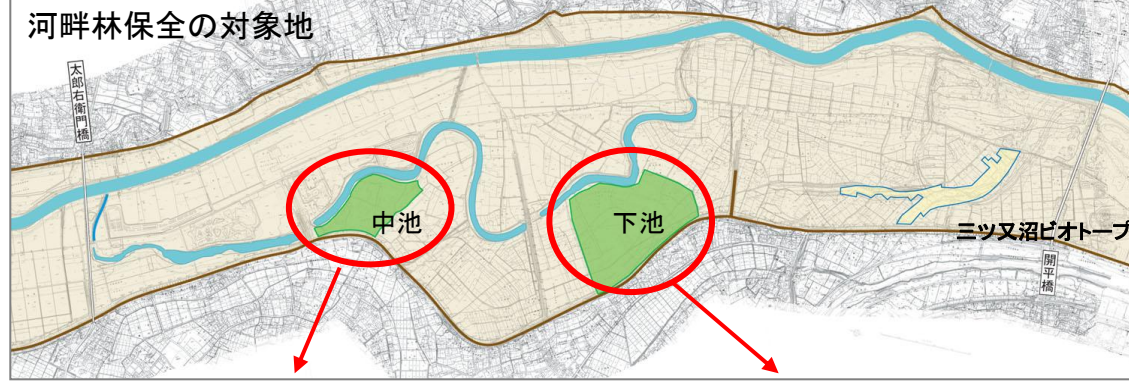
## 1 上池の試験掘削池及び旧流路掘削

上池旧流路の掘削を行い、水域の保全再生を図る。



## 4 河畔林の保全・再生

既存の河畔林を良好な状態で保全するとともに、周辺部においてはまったく自然地や河畔林の拡大を図る。



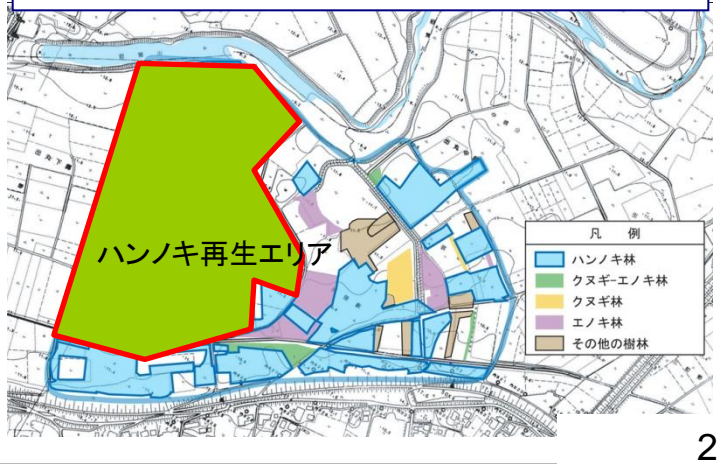
### クヌギ、エノキが優占する河畔林

中池の河畔林が生育している箇所では、壮齢化した樹木の間伐、下草刈り等、河畔林を良好な状態に保全し、河畔林が生育していない箇所では、基盤整正により河畔林や在来植物が生育可能な環境を整える。



### ハンノキが優占する河畔林

下池の河畔林が生育している箇所では、壮齢化した樹木の間伐、下草刈り等、ハンノキ林を良好な状態に保全する。ハンノキ林が生育していない箇所では、基盤整正によりハンノキ林が生育可能な環境を整え、移植や自然発芽の範囲を拡大する。



## 3 湿地及び止水環境拡大エリア

対象域の湿地及び止水環境の拡大のために河川敷の切り下げを行う。

