

中川 綾瀬川 だより

出張所便りは江戸川河川事務所のホームページ
(<http://www.ktr.mlit.go.jp/edogawa/index.html>)にも掲載しています。

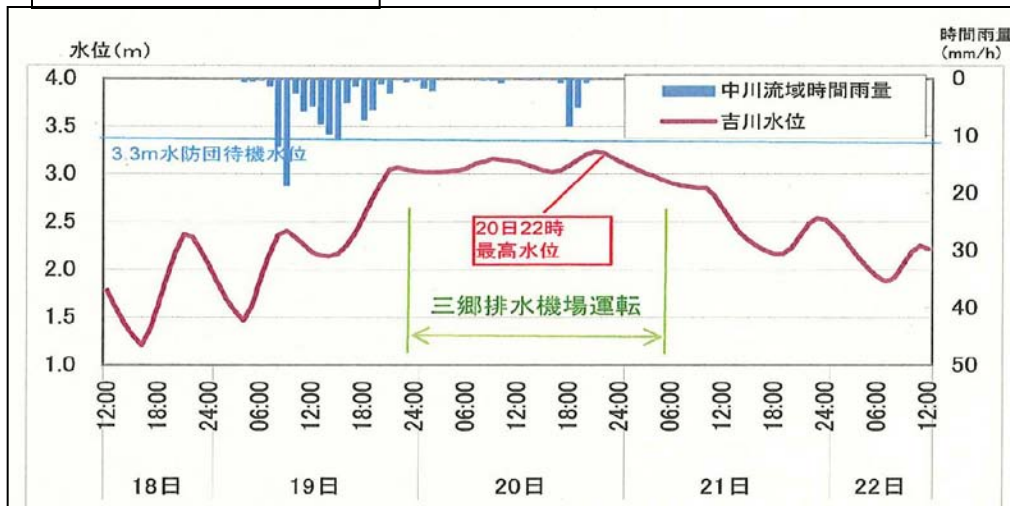
国土交通省関東地方整備局
江戸川河川事務所
中川出張所発行
電話 048-962-2634
2011年8月5日 [第10号]

台風6号の出水状況について

7月19日～21日にかけて台風6号に伴う降雨により中川上流域で約120mmの降雨があり、中川の水位が上昇しました。中川の水位基準観測所の吉川(吉川橋付近)では7月19日21時に水位3.0mを超えたため、三郷排水機場のポンプを稼働し中川の洪水を江戸川へ排水して中川の水位上昇を抑えました。

三郷排水機場の排水量は25mプール約3万杯分の約1,100万m³(速報値)を排水しました。
※25mプール1杯=360m³と換算した場合の値

中川の出水状況図



吉川橋付近の出水状況

台風6号による洪水 最高水位3.24m

平常時



中川出張所の管理区間について

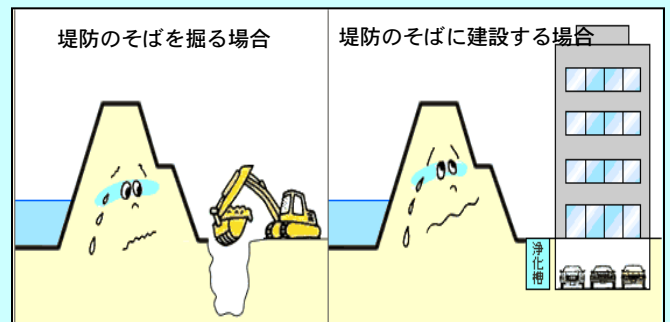
中川出張所の管理区間は下図のとおりです。中川(松伏町、越谷市、吉川市、草加市)と綾瀬川(越谷市、草加市、八潮市、足立区)及び綾瀬川放水路の河川に係わる業務(河川法の申請窓口、河川施設の管理、洪水対応等)を行っています。



川の相談窓口を設置しています。

こんな時にご相談下さい。

地域の方からのご意見・ご相談や、河川の占用申請の相談窓口です。河川付近での工作物の設置や、土地の掘削等、土地の形状を変える場合は、河川法の許可が必要となります。(河川法24条、26条、55条など)出張所は、そういった許可の申請窓口になっております。



下記のホームページで詳しい情報がチェックできます！

江戸川河川事務所のページ(江戸川、中川、綾瀬川に関する総合的なサイトです。)

HPアドレス : <http://www.ktr.mlit.go.jp/edogawa/index.html>

川の防災情報(川の水位や、降雨の状況などがわかる防災用のページです。)

HPアドレス : <http://www.river.go.jp/>