

工事事故(速報)の情報提供について

工事の安全管理には、日頃から万全を期していただいているところではありますが、この度、残念ながら別紙に示す工事事故が発生しました。

各事務(管理)所の工事現場において、このような工事事故が再び発生することのないように工事事故概要を皆様にお知らせいたします。

本資料を活用し、受注者を適切にご指導頂き、再発防止に努めて頂きますようお願いいたします。

【工事事故(速報)発生状況】 (H23.4.30現在)

	4月発生件数	累計件数	死亡者数	負傷者数
平成23年度(今年度)	2件	2件	0人	0人
平成22年度(昨年度)	7件	7件	0人	4人

注1) 上記は、関東地方整備局管内の工事事故発生件数(速報)を示す。

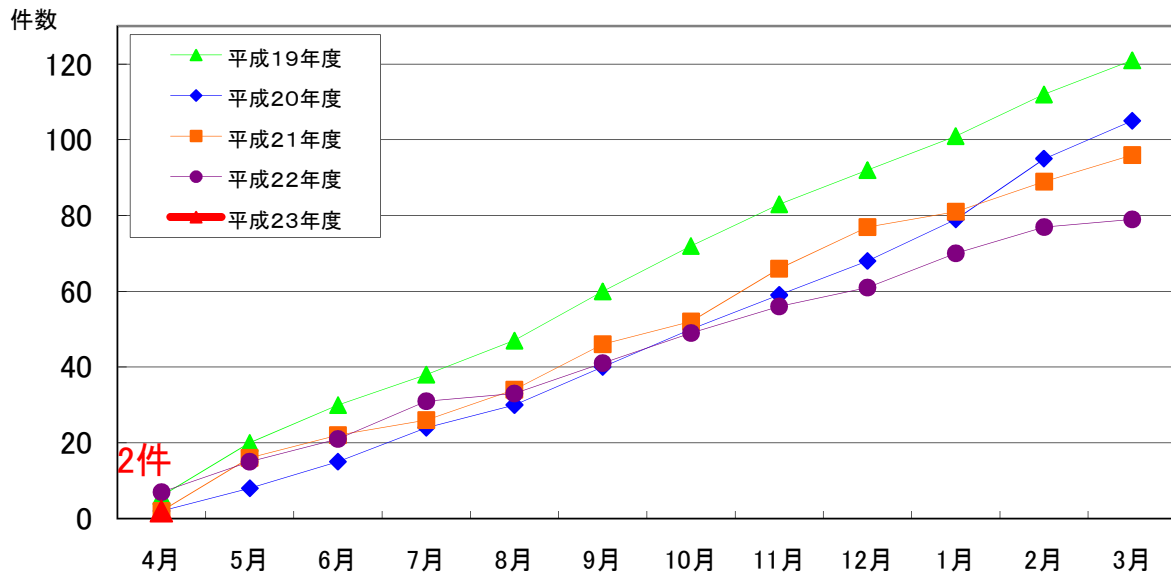
注2) 「4月発生件数」は、4/1～4/30の間に起きた件数。(月毎分)

注3) 「累計件数」は、4/1～4/30の間に起きた件数。(累計分)

注4) 「死亡者数」・「負傷者数」は、4/1～4/30の累計人数を示す。

注5) 平成23年度の数字は「速報」であり、審査の結果、「不問」になる可能性がある。

●工事事故件数

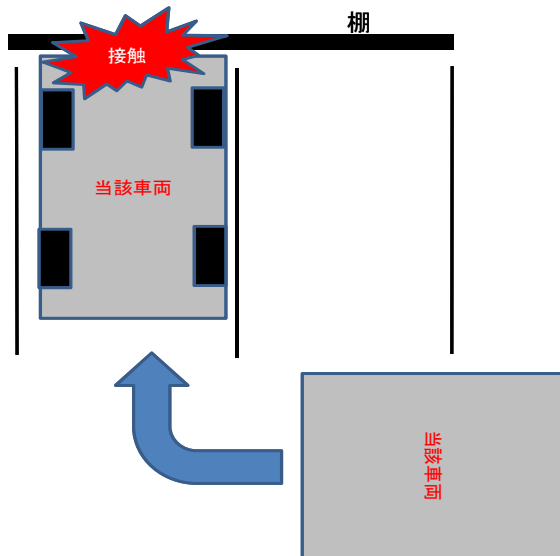


	4月	5月	6月	7月	8月	9月	10月	11月	12月	1月	2月	3月
平成19年度累計 (月毎)	6件 (6件)	20件 (14件)	30件 (10件)	38件 (8件)	47件 (9件)	60件 (13件)	72件 (12件)	83件 (11件)	92件 (9件)	101件 (9件)	112件 (11件)	121件 (9件)
平成20年度累計 (月毎)	2件 (2件)	8件 (6件)	15件 (7件)	24件 (9件)	30件 (6件)	40件 (10件)	50件 (10件)	59件 (9件)	68件 (9件)	79件 (11件)	95件 (16件)	105件 (10件)
平成21年度累計 (月毎)	2件 (2件)	16件 (14件)	22件 (6件)	26件 (4件)	34件 (8件)	46件 (12件)	52件 (6件)	66件 (14件)	77件 (11件)	81件 (4件)	89件 (8件)	96件 (7件)
平成22年度累計 (月毎)	7件 (7件)	15件 (8件)	21件 (6件)	31件 (10件)	33件 (2件)	41件 (8件)	49件 (8件)	56件 (7件)	61件 (5件)	70件 (9件)	77件 (7件)	79件 (2件)
平成23年度累計 (月毎)	2件 (2件)											

※なお、平成21年度工事事故より、国の管理物損傷事故件数を措置の対象としている。

発生日時	平成 23 年 4 月 6 日 (水) 16 時 45 分			天候
工事情報	河川系事務所 役務			
被災の状況	性別	年齢	職種	被災の程度
	-	-	-	
事故概要	事務所車庫へ車両を入れようとした際に、車庫内にあった棚に接触、車両を損傷させたもの。			

事故発生状況



・車輪止めがあったが、後輪が間をすり抜けて後退したため、棚に接触。



車両損傷状況

【事故発生原因】

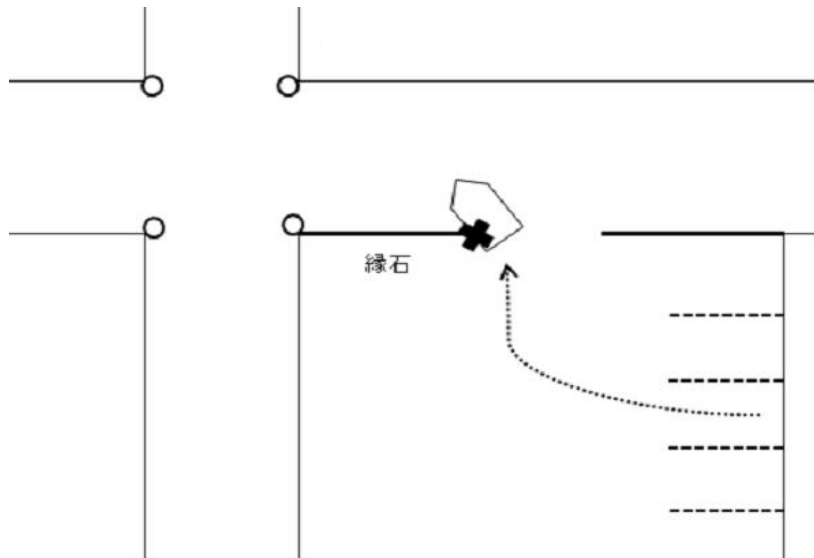
・運転手の後方確認不足によるもの。

【事故防止のポイント】

・車両安全運転教育の徹底。
 ・通常停車する箇所においては、事前に支障物を把握する。
 ・支障物や死角がある場合は、降車して周囲を確認する。 など

発生日時	平成 23 年 4 月 20 日 (水) 16 時 0 分			天候
工事情報	道路系事務所 役務			
被災の状況	性別	年齢	職種	被災の程度
	-	-	-	官用車損傷
事故概要	現地にて調査状況確認後、一般道に出るため走行したところ縁石に車両を接触し、損傷させたもの。			

事故発生状況



車両損傷状況

【事故発生原因】

- ・運転手の車両左側確認不足によるもの。

【事故防止のポイント】

- ・車両安全運転教育の徹底。
- ・死角がある場合は、降車して周囲を確認し、支障物を把握する。 など