

# 中川下流だより

国土交通省関東地方整備局  
江戸川河川事務所  
中川下流出張所発行  
東京都葛飾区高砂1-3-15  
電話(03)3694-2757  
2011年5月2日【第10号】

出張所だよりは江戸川河川事務所のホームページ  
(<http://www.ktr.mlit.go.jp/edogawa>)に掲載しています。

## 中川下流出張所の状況

### ～中川下流出張所の状況をお知らせします～

今年3月11日の東北地方太平洋沖地震により、江戸川河川事務所管内において堤防をはじめとして多くの被災が発生しました。

幸い、中川下流出張所管内においては地震による堤防等への被害は発生しませんでした。しかし頻繁に発生する地震に対して予断を許さない状況です。

中川下流出張所においては、点検対象とする観測地点の震度計で震度4以上の地震が発生した場合、堤防・樋門等をはじめとする施設を点検して安全の確認に努めています。

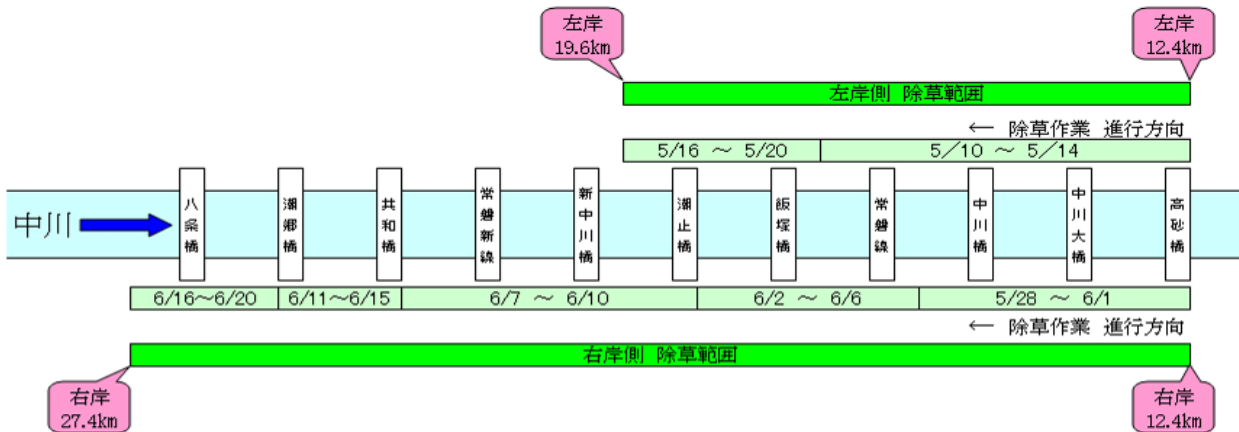
また、出水期(6月～10月)に備えて、今後、履行検査・堤防点検等を実施する予定です。

## 除草工事の開始

今年度第1回目の除草を開始する予定です。



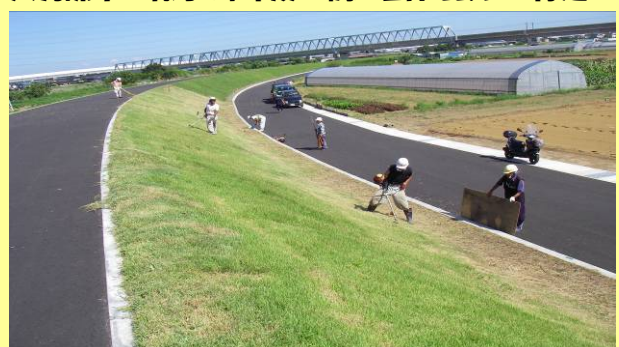
除草工事の実施時期(予定) 5/10～6/20



機械除草の様子(昨年度の例) 右岸 18.1 km付近



人力除草の様子(昨年度の例) 右岸 22.3 km付近



## クラピア試験施工の実施(試験施工箇所：中川 右岸25km付近)

堤防の法面を保護するために、通常では張芝を施工しています。堤防法面の植生工として張芝に代わる新しい植生の検討のため、クラピアの試験施工が開始されました。

※試験施工は「東急建設(株)」の提案により、中川下流出張所管内で行っています。

### クラピアの施工状況(H23年4月6日)



クラピアとは、生長速度が速い・草丈が極めて低く刈込みの手間が少ない等の特長を持つ、張芝に代わるグランドカバー植物です。

### 施工後21日目の状況



## 中川下流管内の履行検査の実施

5月上旬(10日、12日、17日)に中川下流管内の履行検査を実施します。

### 検査の目的

履行検査とは、河川区域内に許可を受け設置している工作物「許可工作物(橋梁、樋門、その他施設等)」に対し、適正な状態に維持管理されているかを出水期の前に確認する検査です。



樋管を点検しているところ  
(葛飾区内)



オイルタンカー棧橋の構造について  
確認しているところ(八潮市内)

### 昨年の検査の様子

【許可工作物一つ一つを管理者立会の上で検査し、洪水時の対応等についても確認しています。】

### 工事情報(契約済み)

#### (1) H23 中川下流河川維持工事

工期：平成23年4月1日～平成24年3月31日

請負者：(株)潮

施工場所：中川下流出張所管内

工事概要：管内の除草、塵芥処理、修繕等を行うものです。

#### (2) H22 昭和排水樋管改築工事

工期：平成23年3月30日～平成24年3月31日

請負者：伊田テクノス(株)

施工場所：八潮市八潮地先(中川 右岸 24km付近)

工事概要：中川の堤防を新たに整備するとともに、流域からの排水を行うための施設を築造するものです。

流域とは・・・住宅地、畑・田んぼ等からの排水の集水範囲

### あとがき

「中川下流だより」が久々の発刊となります。諸事情により前回の発刊から時間が経過してしまいましたことをお詫び申し上げます。今後は定期的な発刊を予定しております。そのほか急ぎのお知らせ等がある場合には臨時で発刊したいと思っておりますので、今後ともよろしくお願いいたします。

「中川下流だより」編集委員会  
責任者 小林建吾

