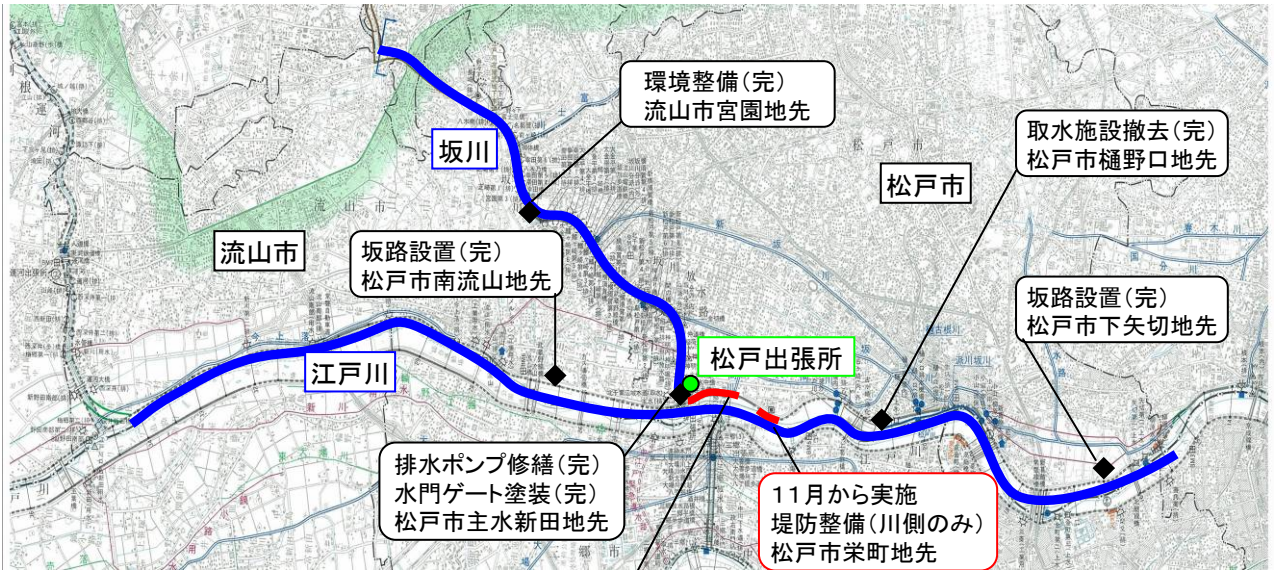




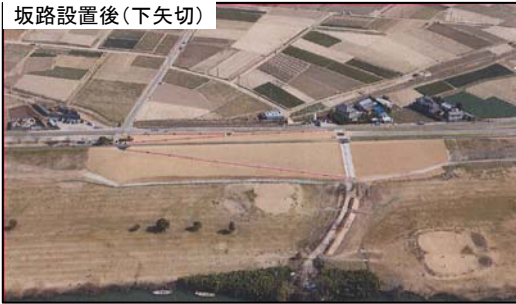
## 松戸出張所管内 工事情報

昨年度、松戸出張所管内では、皆様のご協力により5箇所が無事に工事が完了しました(黒枠) ありがとうございます。引き続き、新たに2箇所で行っております。(赤枠)

今回の工事でも11月より、皆様が散策等で利用する**堤防の上での規制を予定**しております。皆様には大変ご迷惑をおかけしますが、必要な工事と考えておりますのでご理解をお願い致します。なお、工事の時期や規制の詳細は工事箇所に看板等でお知らせいたします。

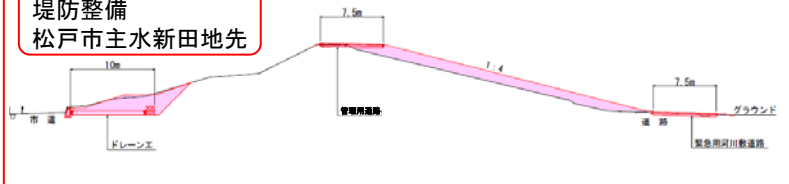


坂路設置後(下矢切)

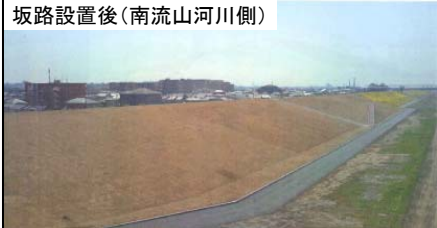


今年の堤防整備工事は、松戸水門と古ヶ崎一理塚の間で残っていた部分の工事を行い、一連区間を完成させます。古ヶ崎樋管前の橋も、今回の工事で完成させます。

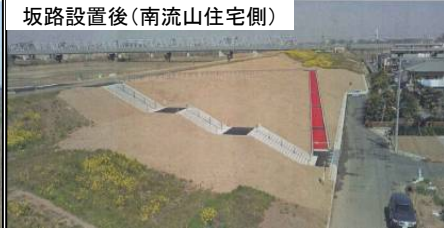
堤防整備  
松戸市主水新田地先



坂路設置後(南流山河川側)

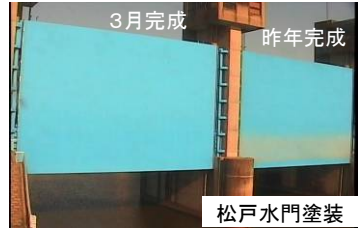


坂路設置後(南流山住宅側)



3月完成

昨年完成



松戸水門塗装

整備後(宮園)



整備後(宮園)



### あとがき

今回の大地震で被災された皆様には謹んでお見舞い申し上げます。

国土交通省は、資機材や人員の派遣を行い、被災地の復旧・復興に全力を挙げて取り組んでいます。私も責任を果たしつつ、支援出来る事を精一杯行いたいと思います。

がんばろう日本！

『主水だより』発行責任者：宮下規

工事に関してのご意見などは、松戸出張所までご連絡下さい。

出張所だよりは江戸川河川事務所のホームページに(<http://www.ktr.mlit.go.jp/edogawa>)掲載しています。