

直轄河川緊急復旧工事実施状況

[平成23年東北地方太平洋沖地震による河川被災箇所]



平成23年3月18日

千葉県野田市関宿江戸町地先
(江戸川(左岸58.0k~58.2k))

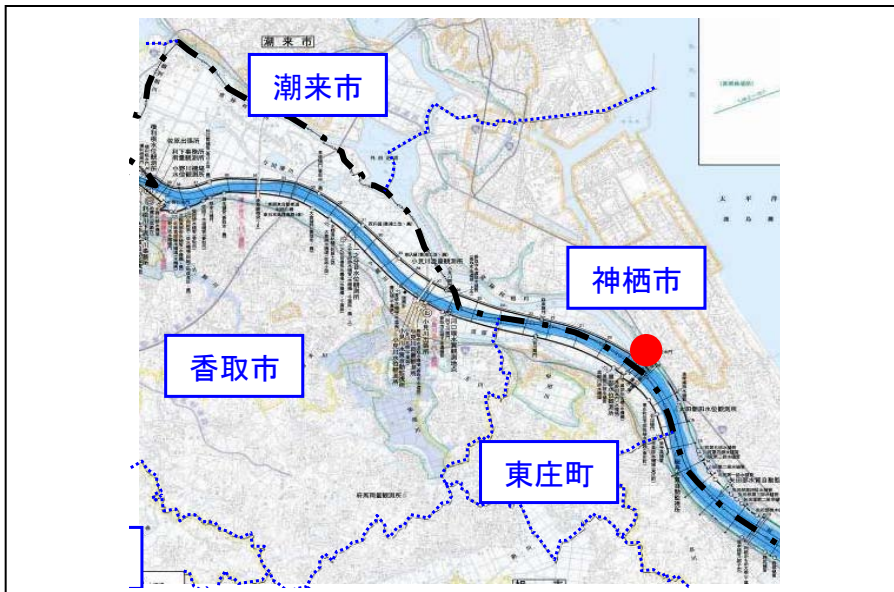
国土交通省 関東地方整備局河川部

※今後の工事進捗に伴い、掲載している情報が変更されることがあります。

東北地方太平洋沖地震 直轄河川緊急復旧工事実施状況(速報版)

1 地先名:茨城県神栖市横須地先
河川名:利根川下流(左岸18.6k~19.0k)

平成23年 3月17日 17:00現在



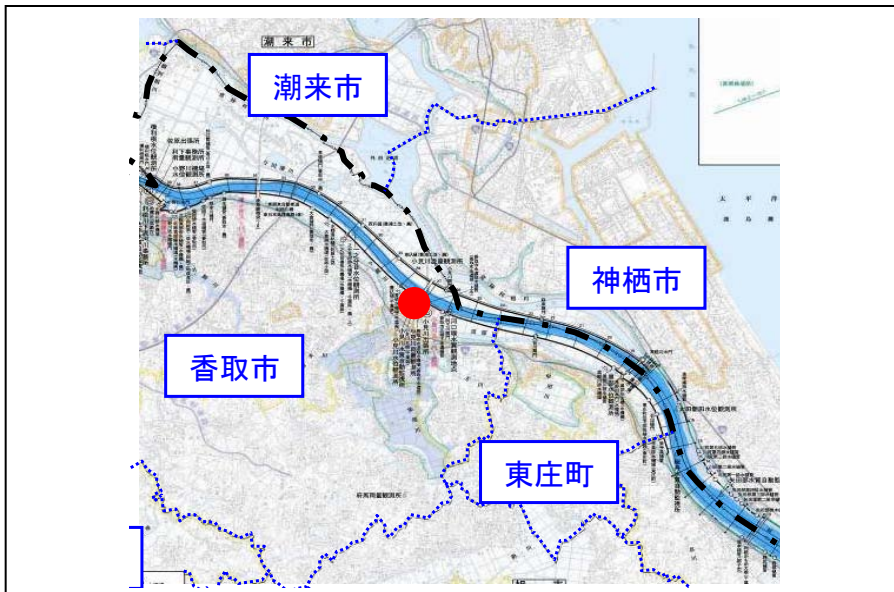
- ・被災内容:堤防陥没L=389m
- ・復旧工法:盛土 約14,000m³
シート張 約 5,600m²
- ・着手日:平成23年3月13日
- ・工事期間:8日間程度
- ・現在の状況:掘削工完了



東北地方太平洋沖地震 直轄河川緊急復旧工事実施状況(速報版)

2 地先名:千葉県香取市小見川地先
河川名:利根川下流(右岸27.1k~27.2k)

平成23年 3月17日 17:00現在



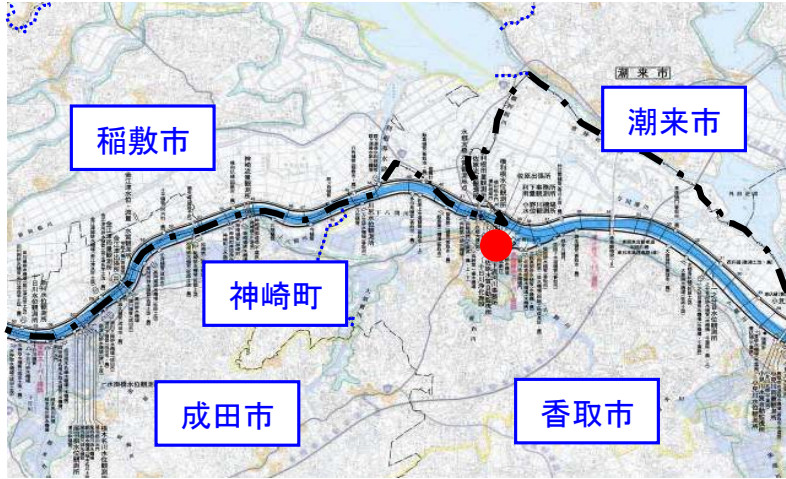
- ・被災内容:堤防天端沈下L=70m
- ・復旧工法:盛換工法 約1,700m³
シート張り 約810m²
大型土嚢 約210袋
- ・着手日:平成23年3月14日
- ・工事期間:7日間程度
- ・現在の状況:起工測量完了
掘削工施工中



東北地方太平洋沖地震 直轄河川緊急復旧工事実施状況(速報版)

3 地先名:千葉県香取市佐原地先
河川名:利根川下流(右岸38.7k~38.9k)

平成23年 3月17日 17:00現在



- ・被災内容:堤防天端沈下L=134m
- ・復旧工法:盛換工法 約2,900m³
シート張り 約2,900m²
大型土嚢 約140袋
- ・着手日:平成23年3月14日
- ・工事期間:7日間程度
- ・現在の状況:起工測量完了

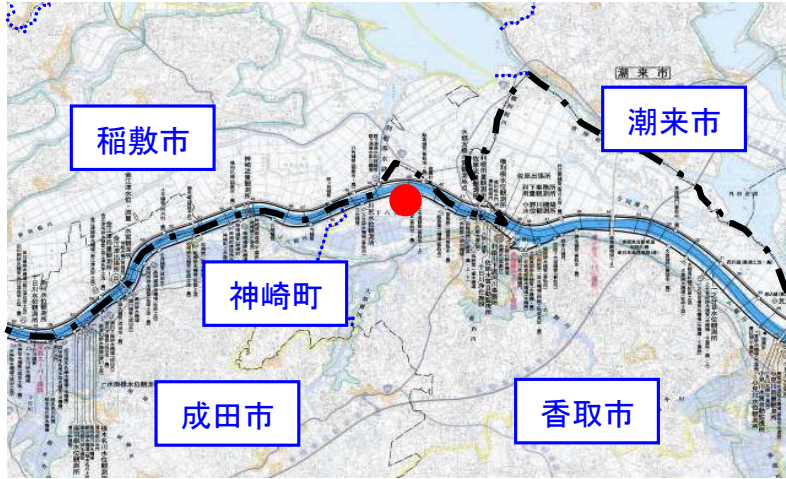


東北地方太平洋沖地震 直轄河川緊急復旧工事実施状況(速報版)

4

地先名:千葉県香取市神崎本宿地先
河川名:利根川下流(右岸49.1k~49.2k)

平成23年 3月17日 17:00現在



被災状況



- ・被災内容:堤防天端沈下L=140m
- ・復旧工法:盛換工法 約1,600m³
シート張り 約500m²
大型土嚢 約280袋
- ・着手日:平成23年3月14日
- ・工事期間:10日間程度
- ・現在の状況:舗装撤去工 完了
掘削工施工中、大型土嚢製作中

進捗状況

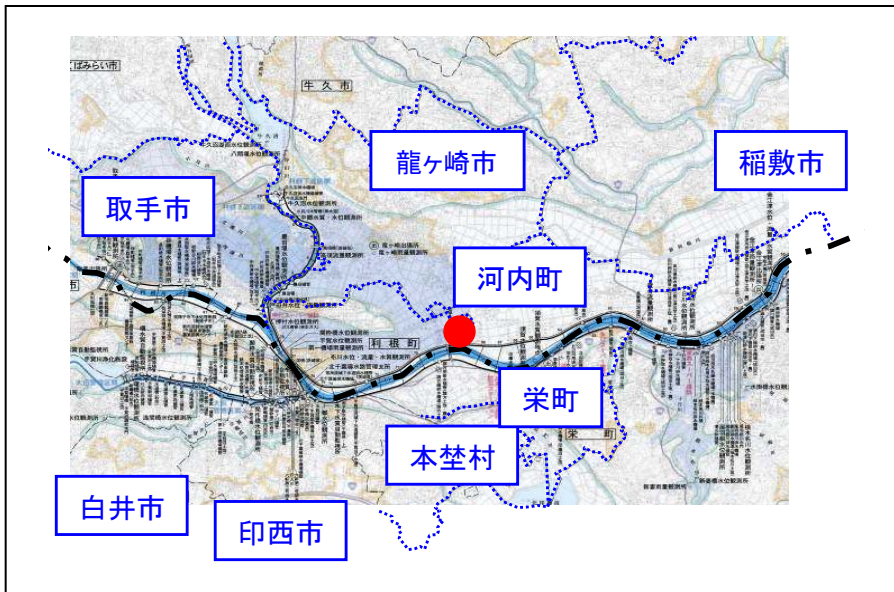


東北地方太平洋沖地震 直轄河川緊急復旧工事実施状況(速報版)

5

地先名:茨城県稲敷郡河内町龍ヶ崎町歩地先
河川名:利根川下流(左岸67.2k~68.0k)

平成23年 3月17日 17:00現在



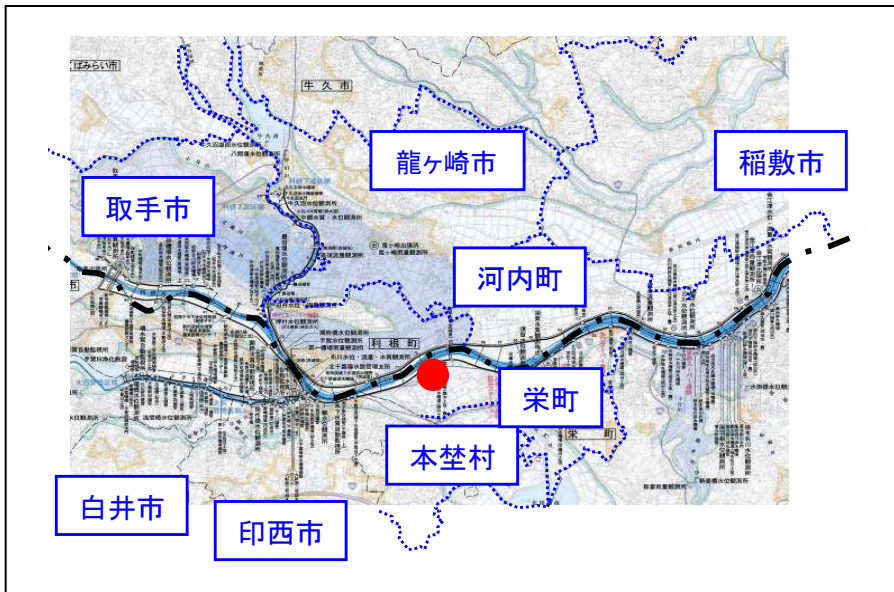
- ・被災内容:堤防天端沈下L=550m
- ・復旧工法:盛換工法 約28,000m³
シート張り 約17,000m²
大型土嚢 約1,100袋
- ・着手日:平成23年3月14日
- ・工事期間:17日間程度
- ・現在の状況:舗装撤去工 施工中
掘削工 施工中



東北地方太平洋沖地震 直轄河川緊急復旧工事実施状況(速報版)

6 地先名:千葉県印旛郡栄町請方地先
河川名:利根川下流(右岸69.1k~69.2k)

平成23年 3月17日 17:00現在



- ・被災内容:堤防天端沈下L=116m
- ・復旧工法:盛換工法 約4,500m³
シート張り 約2,700m²
大型土嚢 約120袋
- ・着手日:平成23年3月14日
- ・工事期間:12日間程度
- ・現在の状況:起工測量完了
舗装撤去工 施工中

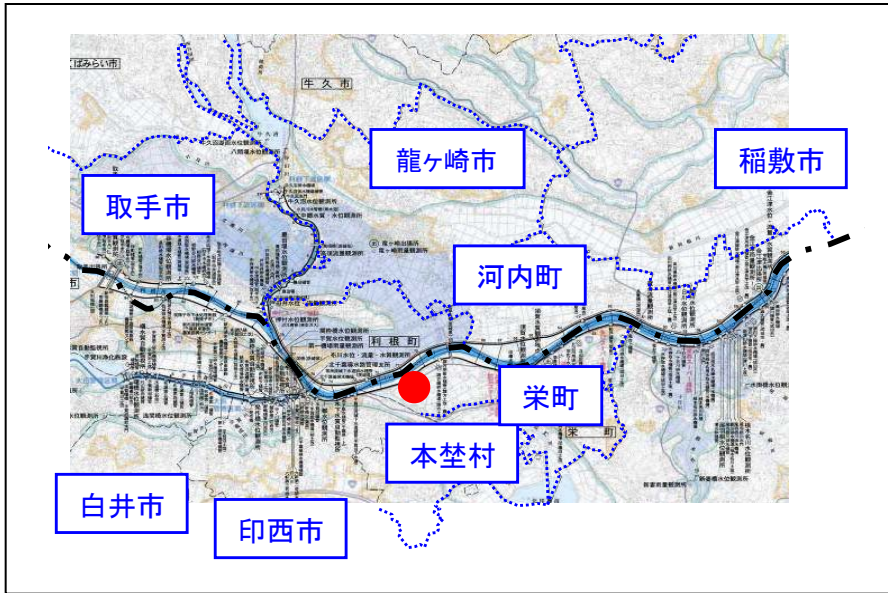


東北地方太平洋沖地震 直轄河川緊急復旧工事実施状況(速報版)

7

地先名:千葉県印旛郡栄町中谷地先
河川名:利根川下流(右岸69.7k~70.1k)

平成23年 3月17日 17:00現在



- ・被災内容:堤防天端沈下L=430m
- ・復旧工法:盛換工法 約17,000m³
シート張り 約10,000m²
大型土嚢 約430袋
- ・着手日:平成23年3月14日
- ・工事期間:14日間程度
- ・現在の状況:起工測量完了

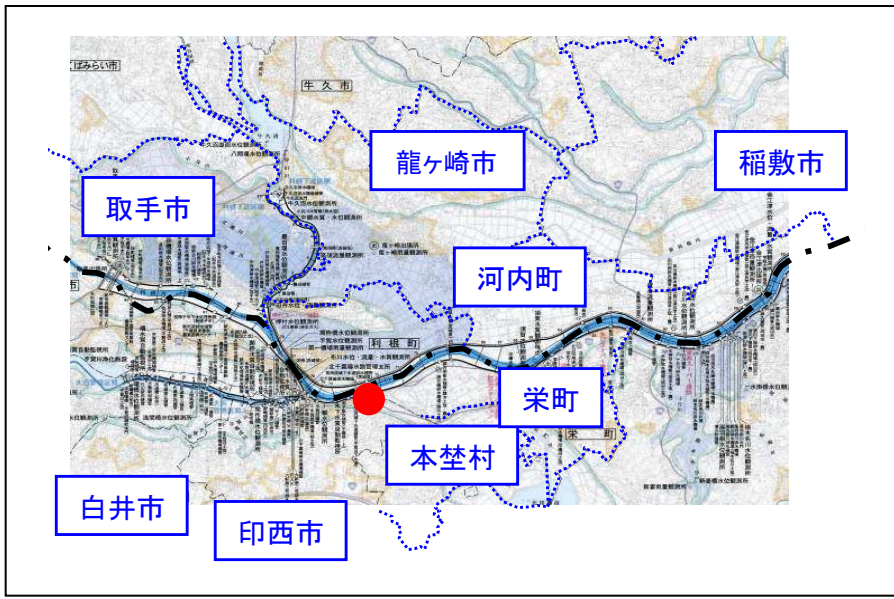


東北地方太平洋沖地震 直轄河川緊急復旧工事実施状況(速報版)

8

地先名:千葉県印旛郡栄町三和地先
河川名:利根川下流(右岸70.3k~71.0k)

平成23年 3月17日 17:00現在



被災状況

- ・被災内容: 堤防天端沈下L=633m
- ・復旧工法: 盛換工法 約25,000m³
シート張り 約15,000m²
大型土嚢 約640袋
- ・着手日: 平成23年3月14日
- ・工事期間: 16日間程度
- ・現在の状況: 起工測量完了
舗装撤去工 施工中

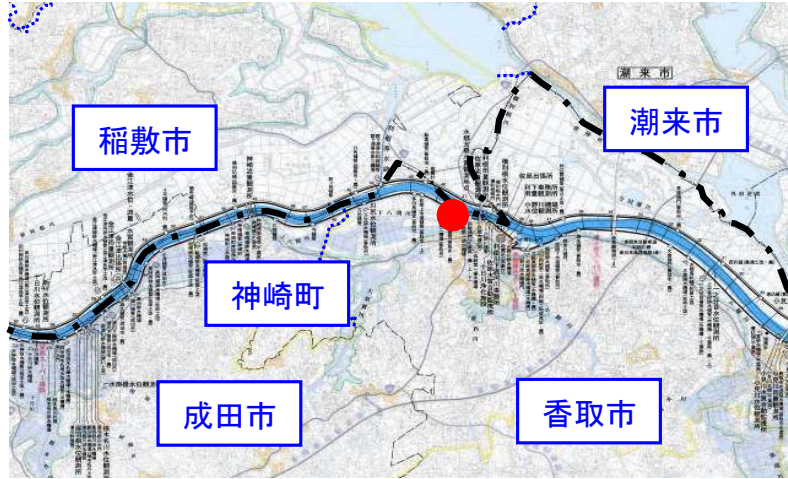


進捗状況

東北地方太平洋沖地震 直轄河川緊急復旧工事実施状況(速報版)

38 地先名:千葉県香取市佐原口地先
河川名:利根川下流(右岸41.0k~41.2k)

平成23年 3月17日 17:00現在



被災状況



・被災内容:堤防法滑りL=210m

・復旧工法:盛換工法 約3,10m³
シート張り 約5,500m²
大型土嚢 約630袋

被災調査完了。

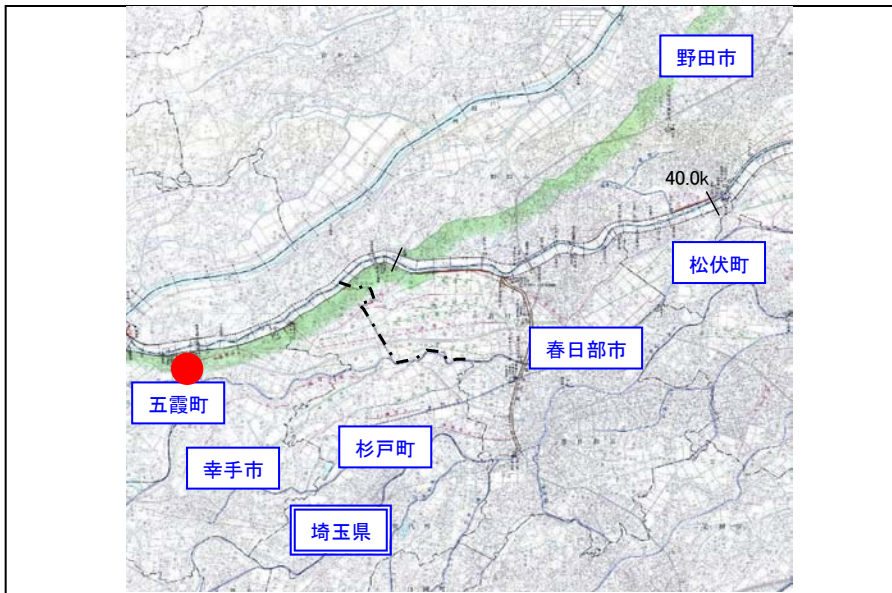
今後、速やかに工事着手予定。



東北地方太平洋沖地震 直轄河川緊急復旧工事実施状況(速報版)

平成23年 3月17日 17:00現在

10 地先名: 埼玉県幸手市西関宿地先
河川名: 江戸川(右岸57.6k~57.8k)



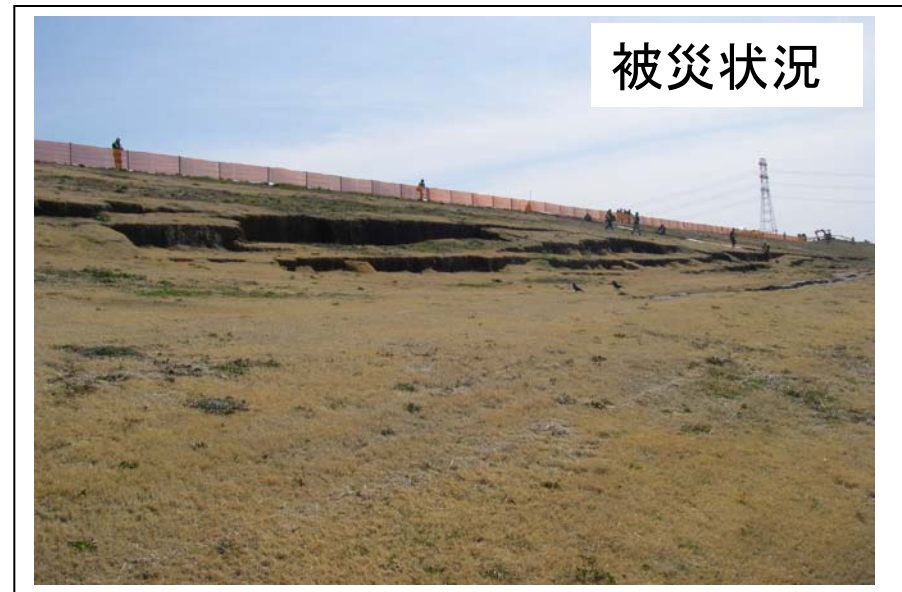
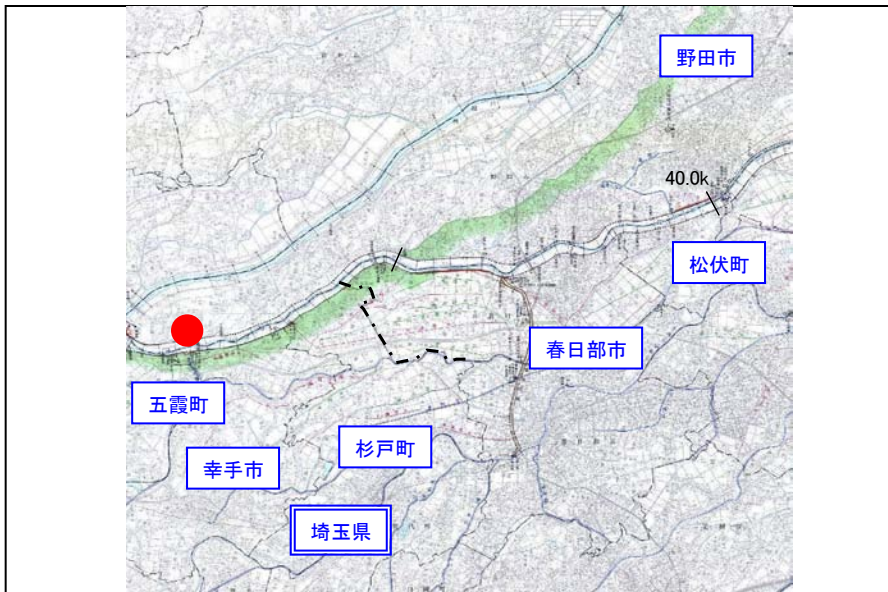
- ・被災内容: 川裏小段法崩れL=200m
- ・復旧工法: 盛換工法(液状化部分)
約28,000m³
- ・着手日: 平成23年3月12日
- ・工事期間: 27日間程度
- ・現在の状況: 掘削工施工中



東北地方太平洋沖地震 直轄河川緊急復旧工事実施状況(速報版)

11 地先名:千葉県野田市関宿江戸町地先
河川名:江戸川(左岸58.0k~58.2k)

平成23年 3月17日 17:00現在



- ・被災内容:川表法すべりL=230m
- ・復旧工法:盛換工法 約12,000m³
表層改良 約3,000m³
- ・着手日:平成23年3月12日
- ・工事期間:18日間程度
- ・現在の状況:盛土工 施工中



東北地方太平洋沖地震 直轄河川緊急復旧工事実施状況(速報版)

地先名:茨城県下妻市鯨地先

平成23年 3月17日 17:00現在

河川名:小貝川(右岸39.2k~39.3k)

被災状況



- ・被災内容:堤防崩れ L=125m
- ・復旧工法:盛換工法 約3,700m³
- ・着手日:平成23年3月12日
- ・工事期間:5日間程度
- ・現在の状況:掘削工施工中

進捗状況



東北地方太平洋沖地震 直轄河川緊急復旧工事実施状況(速報版)

13 地先名:茨城県取手市宮和田地先
河川名:小貝川(右岸1.9k~2.1k)

平成23年 3月17日 17:00現在



- ・被災内容:堤防法崩れ L=220m
- ・復旧工法:盛換工法 約6,000m³
- ・着手日:平成23年3月12日
- ・工事期間:7日間程度
- ・現在の状況:家屋調査実施中



東北地方太平洋沖地震 直轄河川緊急復旧工事実施状況(速報版)

14 地先名:茨城県常総市上蛇地先
河川名:小貝川(右岸31.7k~31.8k)

平成23年 3月17日 17:00現在



- ・被災内容:堤防クラック L=60m
- ・復旧工法:盛換工法 約5,400m³
- ・着手日:平成23年3月14日
- ・工事期間:9日間程度
- ・現在の状況:舗装盤撤去完了
掘削工施工中



東北地方太平洋沖地震 直轄河川緊急復旧工事実施状況(速報版)

15 地先名:茨城県つくば市上郷地先
河川名:小貝川(左岸34.9k~35.0k)

平成23年 3月17日 17:00現在



- ・被災内容:堤防クラック L=100m
- ・復旧工法:盛換工法 約7,500m³
- ・着手日:平成23年3月14日
- ・工事期間:9日間程度
- ・現在の状況:舗装盤撤去完了
掘削工施工中

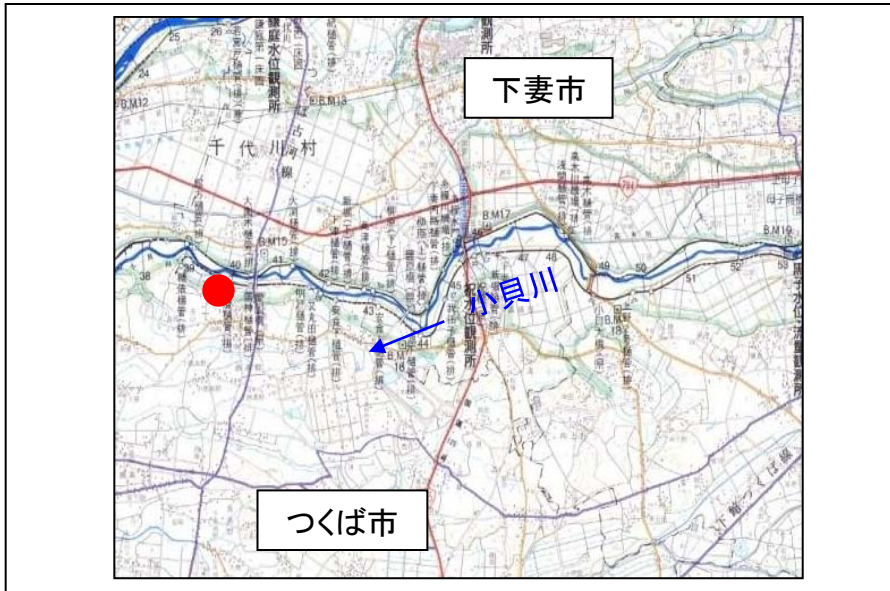


東北地方太平洋沖地震 直轄河川緊急復旧工事実施状況(速報版)

16

地先名:茨城県つくば市安食地先
河川名:小貝川(左岸41.9k~42.0k)

平成23年 3月17日 17:00現在



- ・被災内容:堤防クラック、沈下 L=59m
- ・復旧工法:盛換工法 約4,500m³
- ・着手日:平成23年3月14日
- ・工事期間:8日間程度
- ・現在の状況:仮設坂路工完了
シート張工完了



東北地方太平洋沖地震 直轄河川緊急復旧工事実施状況(速報版)

平成23年 3月17日 17:00現在

17 地先名:茨城県水戸市下大野地先
河川名:那珂川(右岸3.8k~4.5k)



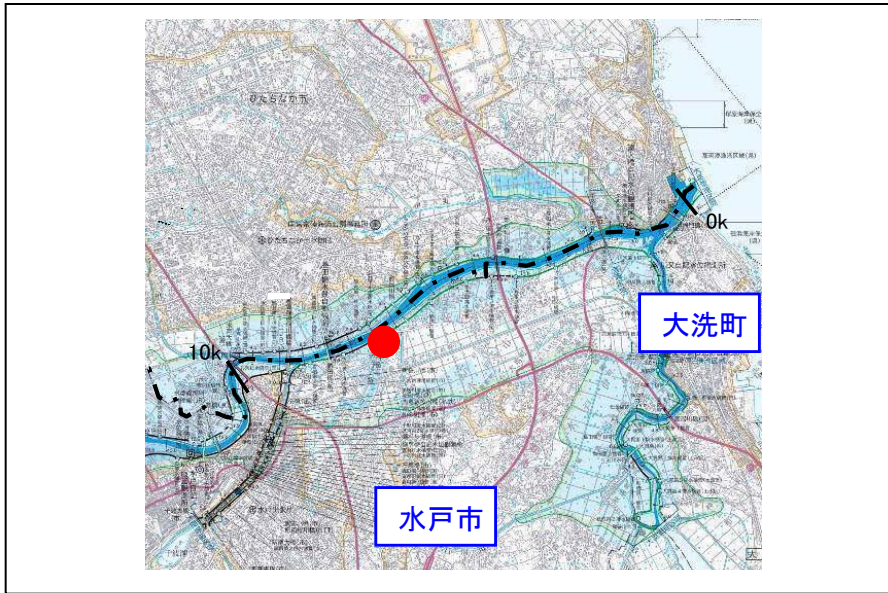
- ・被災内容:堤防天端亀裂 L=650m
- ・復旧工法:盛換工法 約18,000m³
- ・着手日:平成23年3月15日
- ・工事期間:10日間程度
- ・現在の状況:掘削工施工中



東北地方太平洋沖地震 直轄河川緊急復旧工事実施状況(速報版)

平成23年 3月17日 17:00現在

18 地先名:茨城県水戸市東大野地先
河川名:那珂川(右岸7.2k~7.3k)



- ・被災内容:堤防川表亀裂 L=150m
- ・復旧工法:盛換工法 約2,000m³
- ・着手日:平成23年3月15日
- ・工事期間:8日間程度
- ・現在の状況:表土はぎ施工中



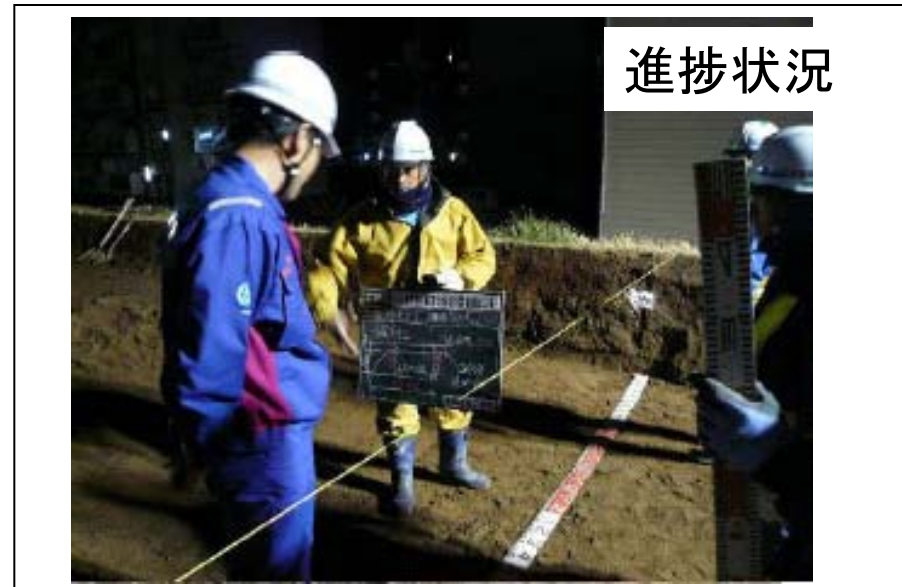
東北地方太平洋沖地震 直轄河川緊急復旧工事実施状況(速報版)

平成23年 3月17日 17:00現在

19 地先名:茨城県水戸市若宮地先
河川名:那珂川(右岸9.0k~9.7k)



- ・被災内容:堤防天端沈下 L=665m
- ・復旧工法:盛換工法 約6,000m³
- ・着手日:平成23年3月15日
- ・工事期間:12日間程度
- ・現在の状況:舗装盤撤去完了
掘削工施工中



東北地方太平洋沖地震 直轄河川緊急復旧工事実施状況(速報版)

20 地先名:茨城県常陸大宮市小場地先
河川名:那珂川(左岸30.0k~31.0k)

平成23年 3月17日 17:00現在



- ・被災内容:堤防亀裂 L=1,000m
- ・復旧工法:盛換工法 約4,000m³
- ・着手日:平成23年3月15日
- ・工事期間:8日間程度
- ・現在の状況:表土剥ぎ施工中
掘削工、盛土工 施工中



東北地方太平洋沖地震 直轄河川緊急復旧工事実施状況(速報版)

平成23年 3月17日 17:00現在

21 地先名:茨城県水戸市根本町地先
河川名:那珂川(右岸13.0k~13.1k)



被災状況(川表)

- ・被災内容:堤防天端亀裂 L=100m
- ・復旧工法:盛換工法 約2,000m³
- ・着手日:平成23年3月16日
- ・工事期間:7日間程度
- ・現在の状況:現地調査完了
起工測量中

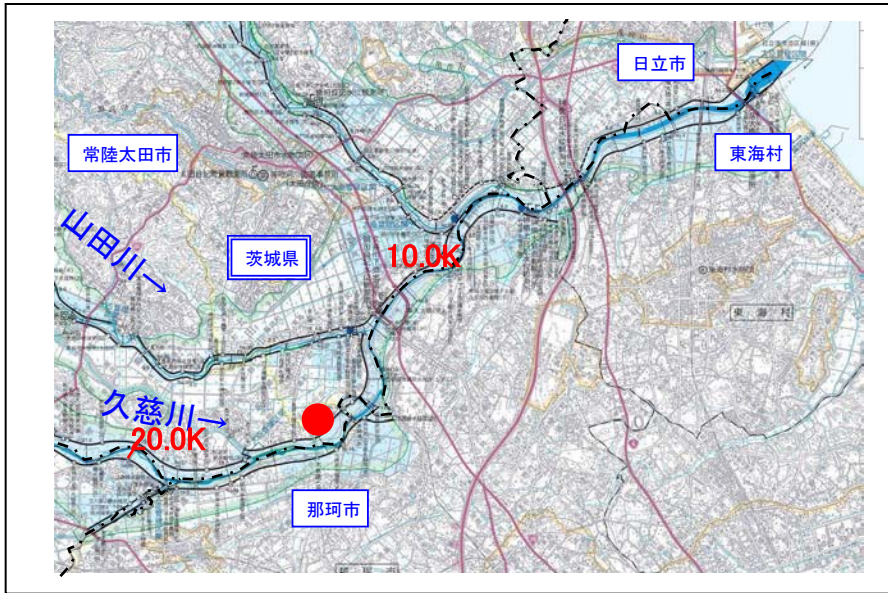


被災状況(川裏)

東北地方太平洋沖地震 直轄河川緊急復旧工事実施状況(速報版)

22 地先名:茨城県常陸太田市粟原地先
河川名:久慈川(左岸14.0k~14.4k)

平成23年 3月17日 17:00現在



被災状況

- ・被災内容:堤防天端沈下、亀裂L=330m
- ・復旧工法:盛換工法 約4,500m³
- ・着手日:平成23年3月15日
- ・工事期間:10日間程度
- ・現在の状況:起工測量中
クラック調査完了

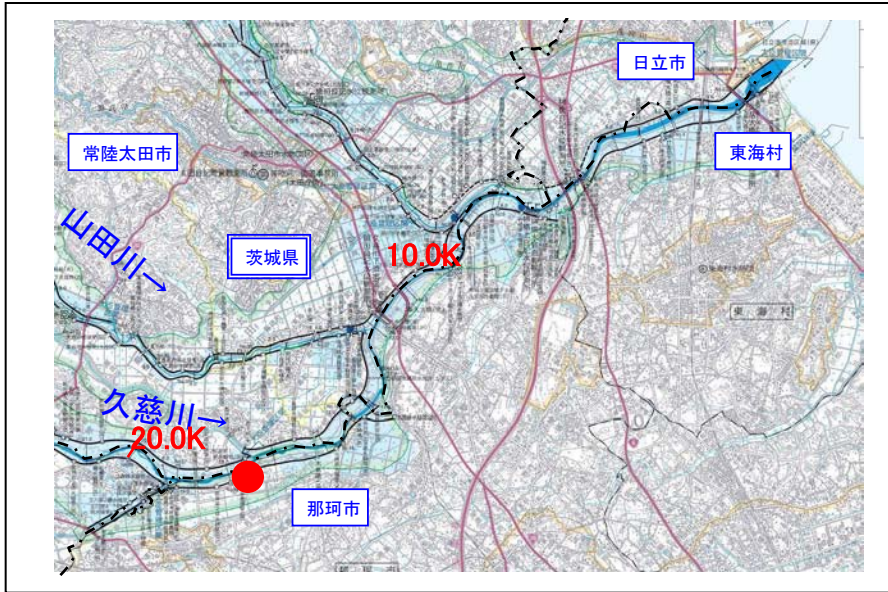


被災状況

東北地方太平洋沖地震 直轄河川緊急復旧工事実施状況(速報版)

23 地先名:茨城県那珂市鹿島地先
河川名:久慈川(右岸17.5k~18.5k)

平成23年 3月17日 17:00現在



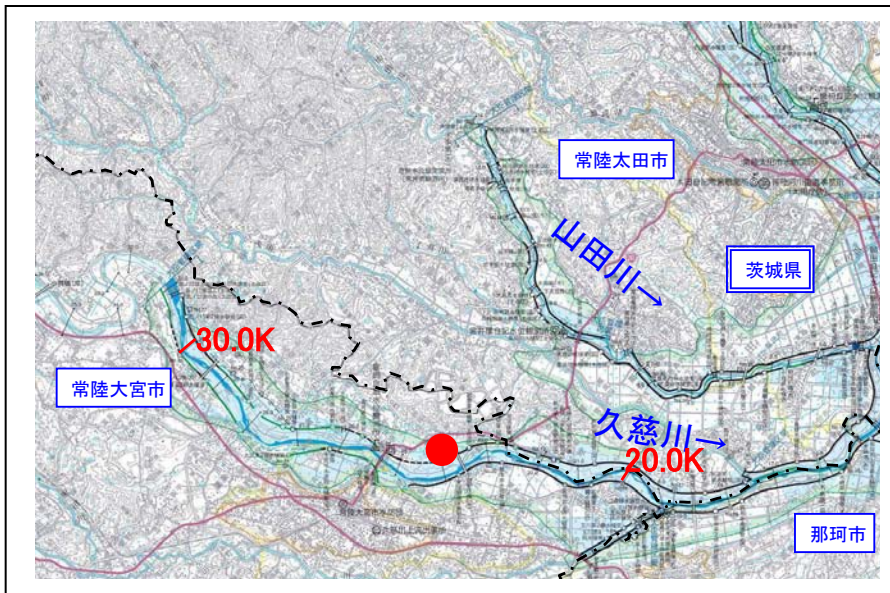
- ・被災内容:堤防天端沈下、亀裂 L=1,000m
- ・復旧工法:盛換工法 約14,000m³
- ・着手日:平成23年3月15日
- ・工事期間:9日間程度
- ・現在の状況:起工測量完了
舗装盤撤去施工中



東北地方太平洋沖地震 直轄河川緊急復旧工事実施状況(速報版)

24 地先名:茨城県常陸大宮市富岡地先
河川名:久慈川(左岸23.5k~25.0k)

平成23年 3月17日 17:00現在



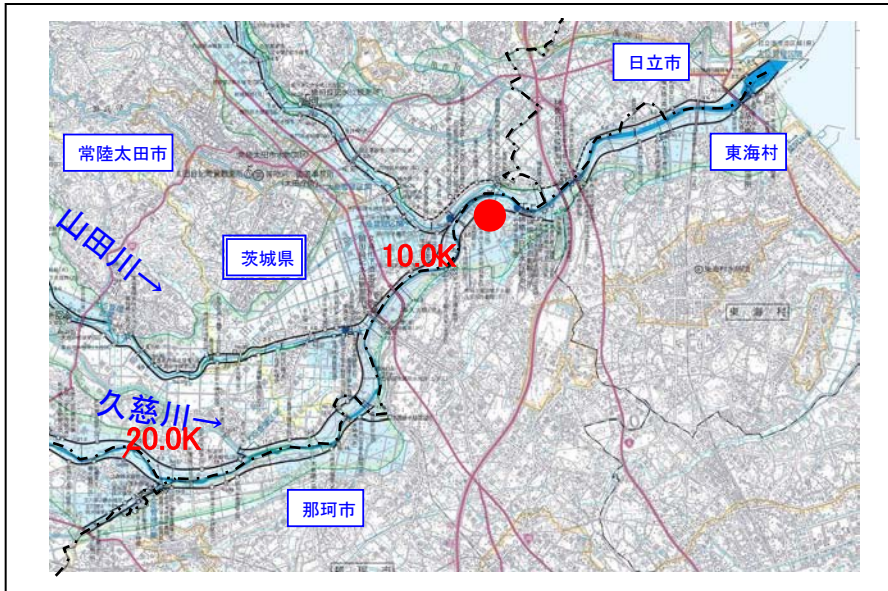
- ・被災内容:堤防天端亀裂 L=1,500m
- ・復旧工法:盛換工法 約11,000m³
- ・着手日:平成23年3月15日
- ・工事期間:9日間程度
- ・現在の状況:起工測量完了
クラック調査完了



東北地方太平洋沖地震 直轄河川緊急復旧工事実施状況(速報版)

25 地先名:茨城県那珂市本米崎地先
河川名:久慈川(右岸6.8k~7.0k)

平成23年 3月17日 17:00現在



- ・被災内容:堤防沈下 L=171m
- ・復旧工法:盛換工法 約3,200m³
- ・着手日:平成23年3月16日
- ・工事期間:7日間程度
- ・現在の状況:起工測量中



東北地方太平洋沖地震 直轄河川緊急復旧工事実施状況(速報版)

26

地先名:茨城県稲敷市本新地先

河川名:常陸利根川 西浦(右岸1.8k~6.0k)

平成23年 3月17日 17:00現在



被災状況

・被災内容:堤防沈下・クラック L=4,250m

・復旧工法:盛換工法 約26,000m³

・着手日:平成23年3月16日

・工事期間:50日間程度

・現在の状況:起工測量完了



被災状況

東北地方太平洋沖地震 直轄河川緊急復旧工事実施状況(速報版)

27

地先名:茨城県稲敷市尾島地先
河川名:常陸利根川 西浦(右岸7.6k~8.0k)

平成23年 3月17日17:00現在



- ・被災内容:堤防沈下(液状化)L=400m
- ・復旧工法:盛換工法 約8,000m³
- ・着手日:平成23年3月16日
- ・工事期間:20日間程度
- ・現在の状況:起工測量完了

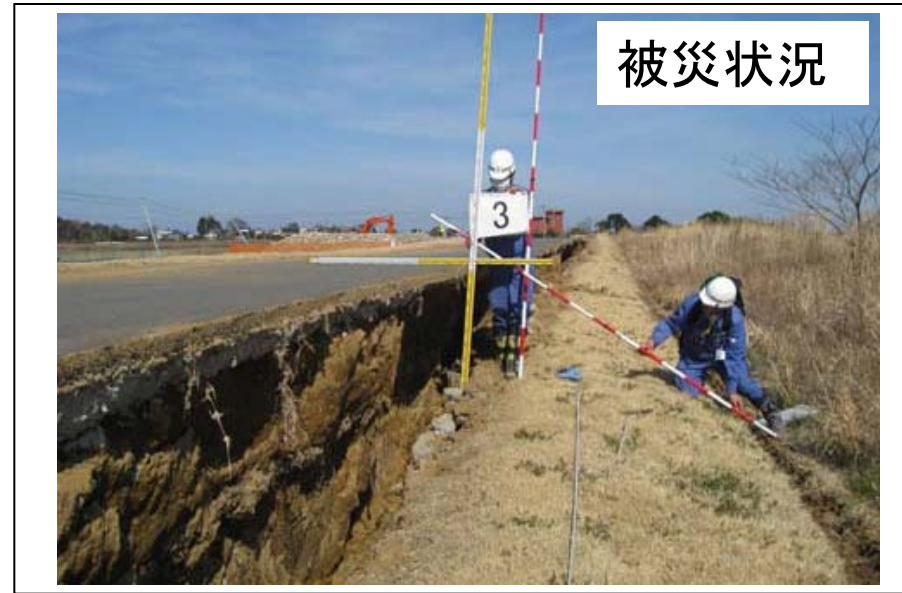


東北地方太平洋沖地震 直轄河川緊急復旧工事実施状況(速報版)

28

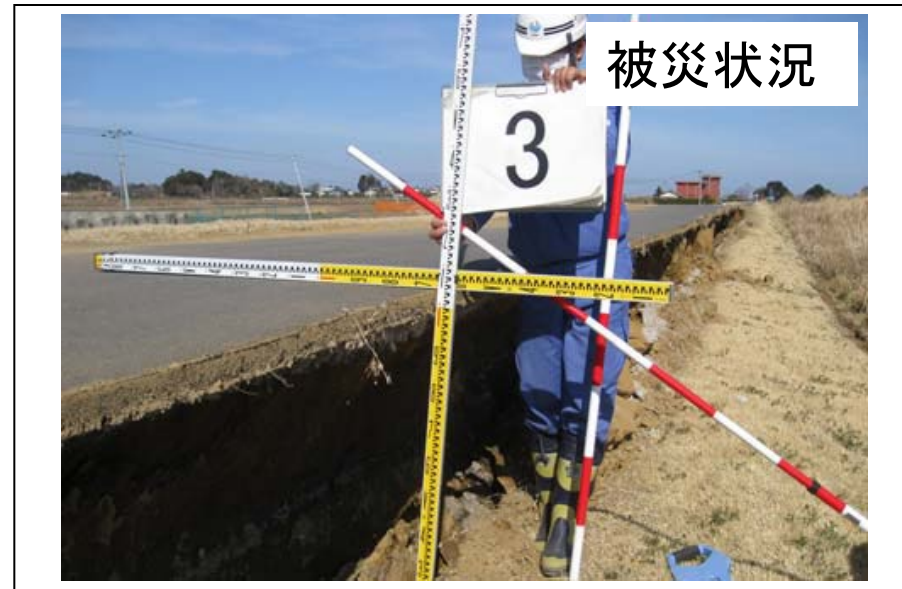
地先名:茨城県稲敷郡美浦村余郷入地先
河川名:常陸利根川 西浦(右岸26.3k~26.5k)

平成23年 3月17日 17:00現在



被災状況

- ・被災内容:堤防沈下・亀裂 L=250m
- ・復旧工法:盛換工法 約3,000m³
- ・着手日:平成23年3月16日
- ・工事期間:15日間程度
- ・現在の状況:起工測量完了



被災状況

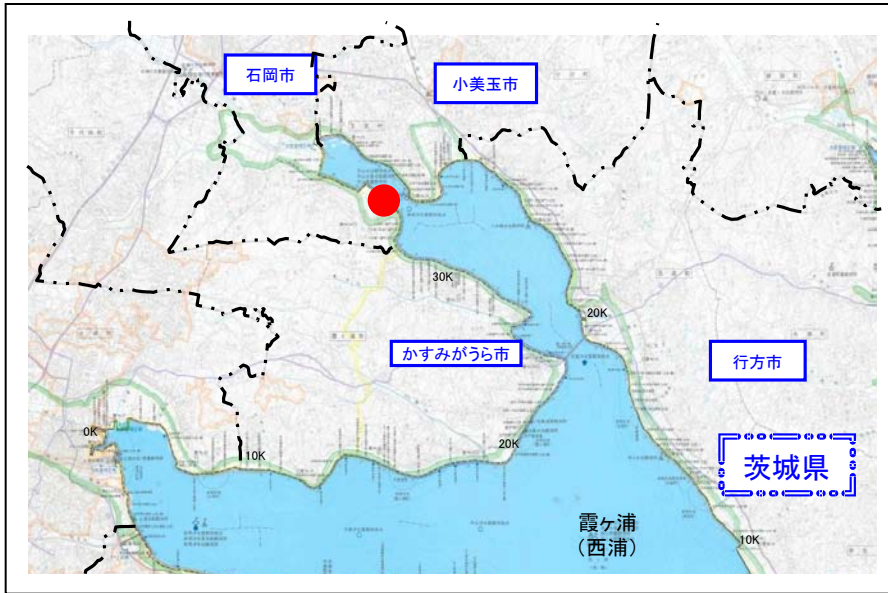
東北地方太平洋沖地震 直轄河川緊急復旧工事実施状況(速報版)

地先名:茨城県石岡市井関地先

河川名:常陸利根川 西浦(中岸33.1k~34.0k)

平成23年 3月17日 17:00現在

29



被災状況

- ・被災内容:堤防沈下・亀裂 L=900m
- ・復旧工法:盛換工法 約10,000m³
- ・着手日:平成23年3月17日
- ・工事期間:30日間程度
- ・現在の状況:起工測量中



被災状況

東北地方太平洋沖地震 直轄河川緊急復旧工事実施状況(速報版)

地先名:茨城県行方市小高地先

河川名:常陸利根川 西浦(左岸8.0k~10.0k)

平成23年 3月17日 17:00現在

30



・被災内容:堤防沈下・クラック L=2,000m

・復旧工法:盛換工法 約8,000m³

・着手日:平成23年3月16日

・工事期間:30日間程度

・現在の状況:起工測量完了



東北地方太平洋沖地震 直轄河川緊急復旧工事実施状況(速報版)

31

地先名:茨城県神栖市息栖地先

河川名:常陸利根川 常陸川(左岸10.8k~11.0k)

平成23年3月17日 17:00現在



・被災内容:堤防沈下(樋管上下流)

・復旧工法:シート張り 約60m²
土嚢設置 約60m²

・着手日:平成23年3月15日

・工事期間:10日間程度

・現在の状況:起工測量完了

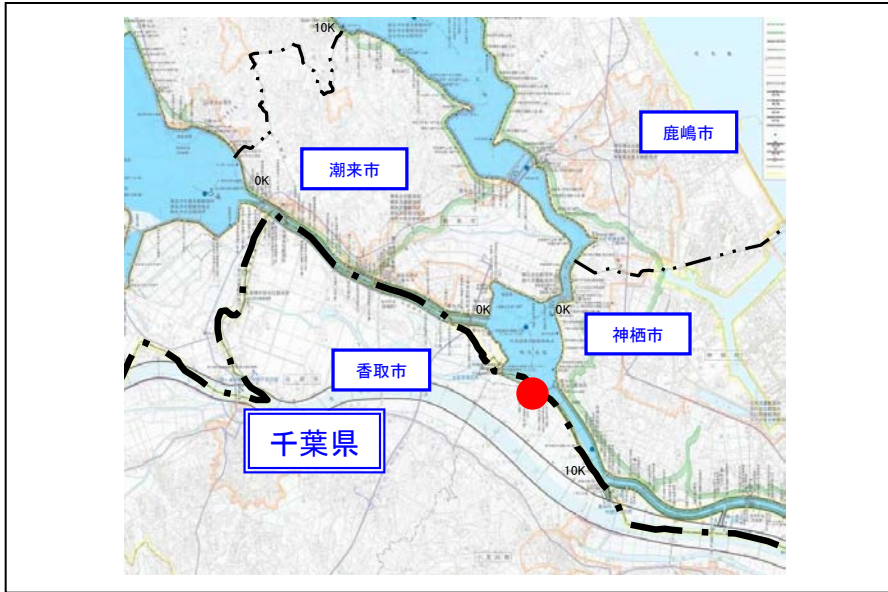


東北地方太平洋沖地震 直轄河川緊急復旧工事実施状況(速報版)

32 地先名:千葉県香取市一ノ分目地先

河川名:常陸利根川 外浪逆浦(右岸0.8k~1.2k)

平成23年 3月17日 17:00現在



被災状況

- ・被災内容:護岸破損 L=400m
- ・復旧工法:シート張り 約800m²
土嚢設置 約800m²
- ・着手日:平成23年3月16日
- ・工事期間:15日間程度
- ・現在の状況:起工測量完了



被災状況

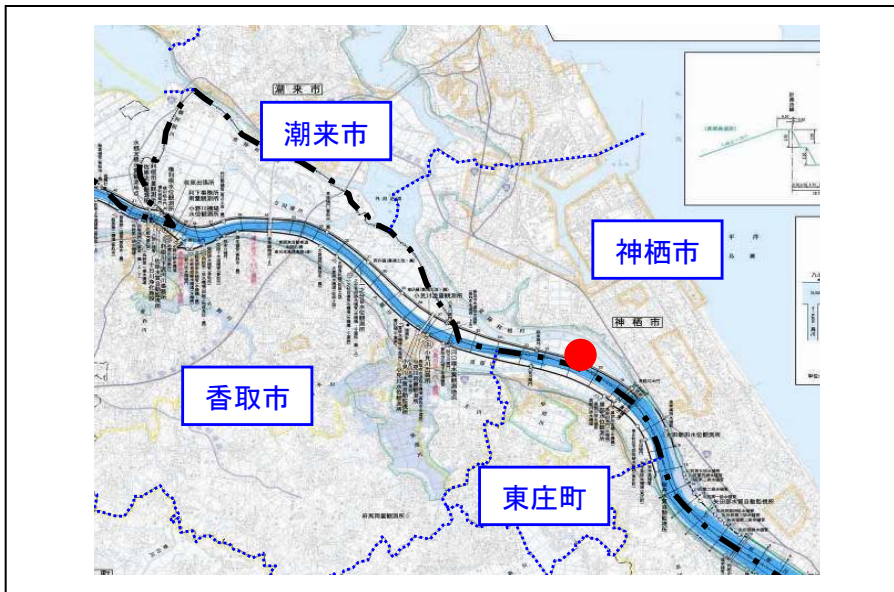
東北地方太平洋沖地震 直轄河川緊急復旧工事実施状況(速報版)

地先名:茨城県神栖市日川地先

平成23年 3月17日 17:00現在

河川名:常陸利根川 常陸川(右岸2.5k~5.0k)

33



被災状況

- ・被災内容:堤防陥没 L=2,500m
- ・復旧工法:盛換工法 約5,000m³
- ・着手日:平成23年3月16日
- ・工事期間:30日間程度
- ・現在の状況:起工測量完了



被災状況

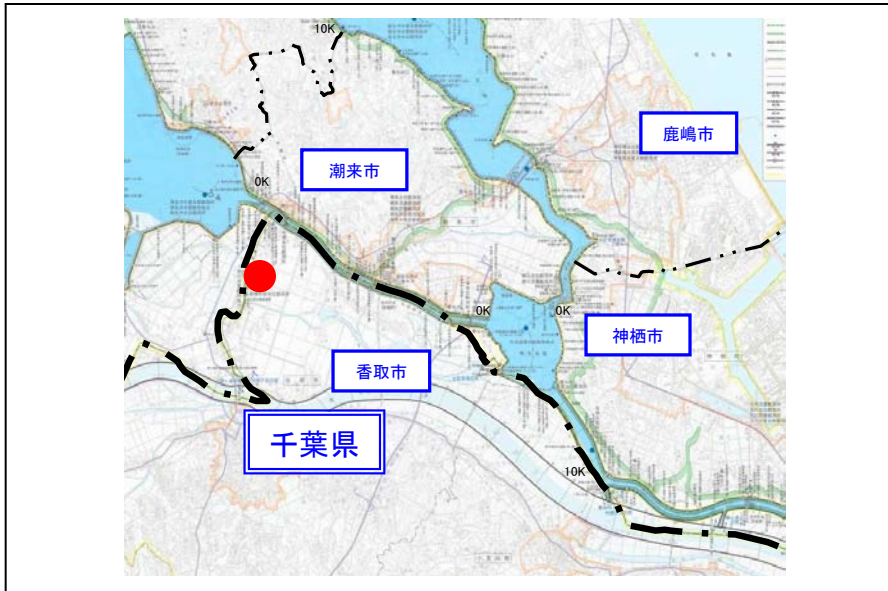
東北地方太平洋沖地震 直轄河川緊急復旧工事実施状況(速報版)

地先名:千葉県香取市安筋川地先

河川名:常陸利根川 横利根川(左岸4.5k~4.6k)

平成23年 3月17日 17:00現在

34



・被災内容:堤防沈下・陥没 L=100m

・復旧工法:盛換工法 約400m³

・着手日:平成23年3月16日

・工事期間:20日間程度

・現在の状況:起工測量完了



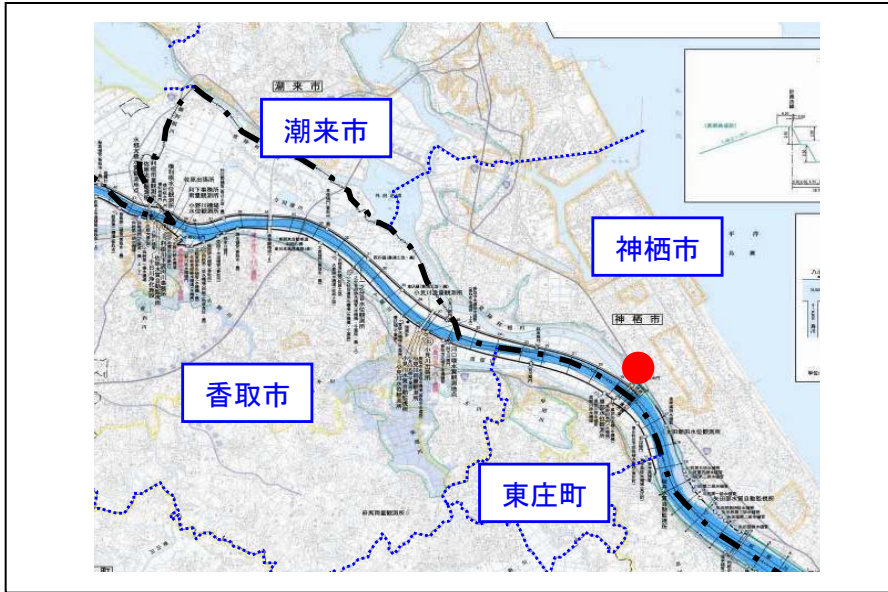
東北地方太平洋沖地震 直轄河川緊急復旧工事実施状況(速報版)

35

地先名:茨城県神栖市横瀬地先

河川名:常陸利根川 常陸川(左岸1.0k~1.5k)

平成23年 3月17日 17:00現在



・被災内容:堤防陥没・クラックL=500m

・復旧工法:盛換工法 約3,000m³

・着手日:平成23年3月16日

・工事期間:25日間程度

・現在の状況:起工測量完了



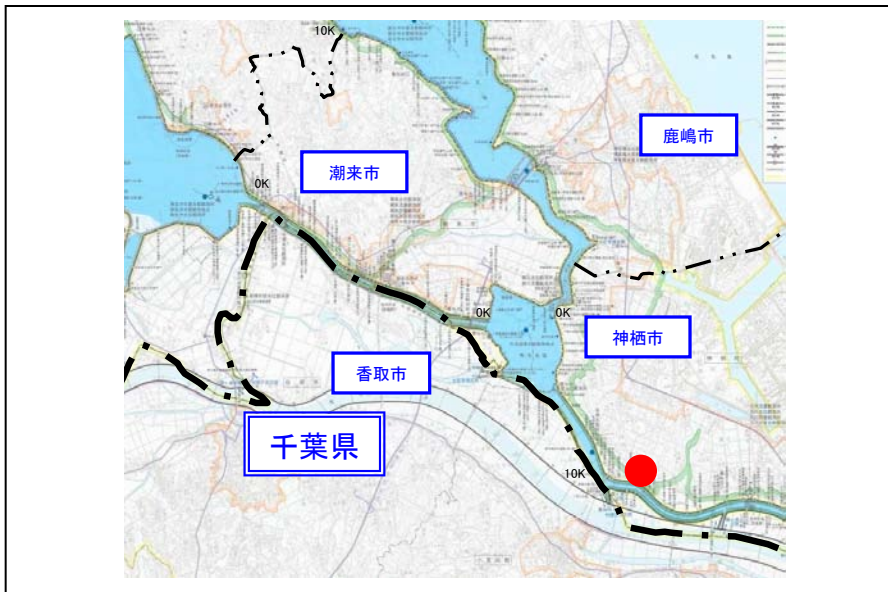
東北地方太平洋沖地震 直轄河川緊急復旧工事実施状況(速報版)

36

地先名:茨城県神栖市高浜地先

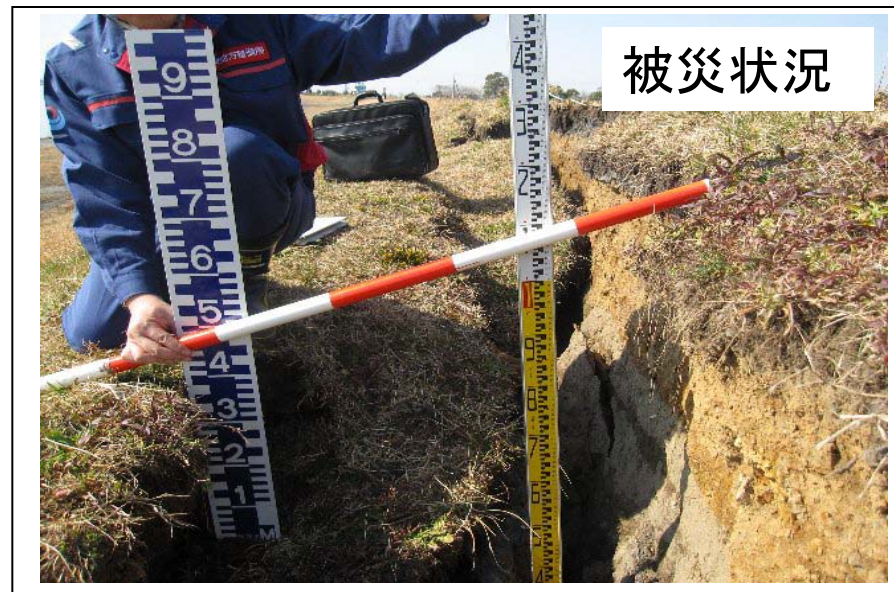
河川名:常陸利根川 常陸川(左岸8.0k~8.1k)

平成23年 3月17日 17:00現在



被災状況

- ・被災内容:堤防川表法面亀裂L=100m
- ・復旧工法:盛換工法 約300m³
- ・着手日:平成23年3月15日
- ・工事期間:15日間程度
- ・現在の状況:起工測量完了



被災状況

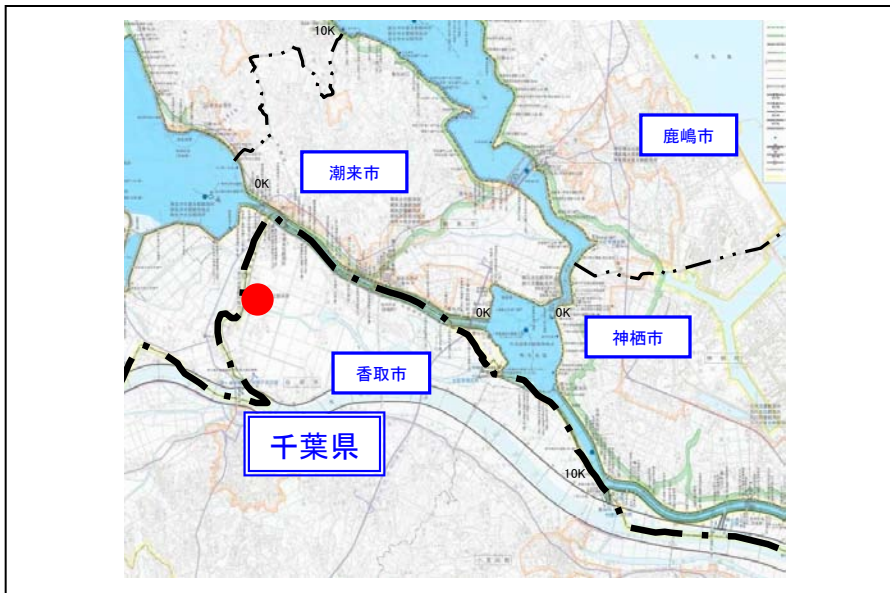
東北地方太平洋沖地震 直轄河川緊急復旧工事実施状況(速報版)

37

地先名:千葉県香取市筭島地先

河川名:常陸利根川 横利根川(左岸2.7k~2.8k)

平成23年 3月17日 17:00現在



- ・被災内容:護岸崩壊L=100m
- ・復旧工法:盛換工法 約200m³
- ・着手日:平成23年3月16日
- ・工事期間:15日間程度
- ・現在の状況:起工測量完了

