



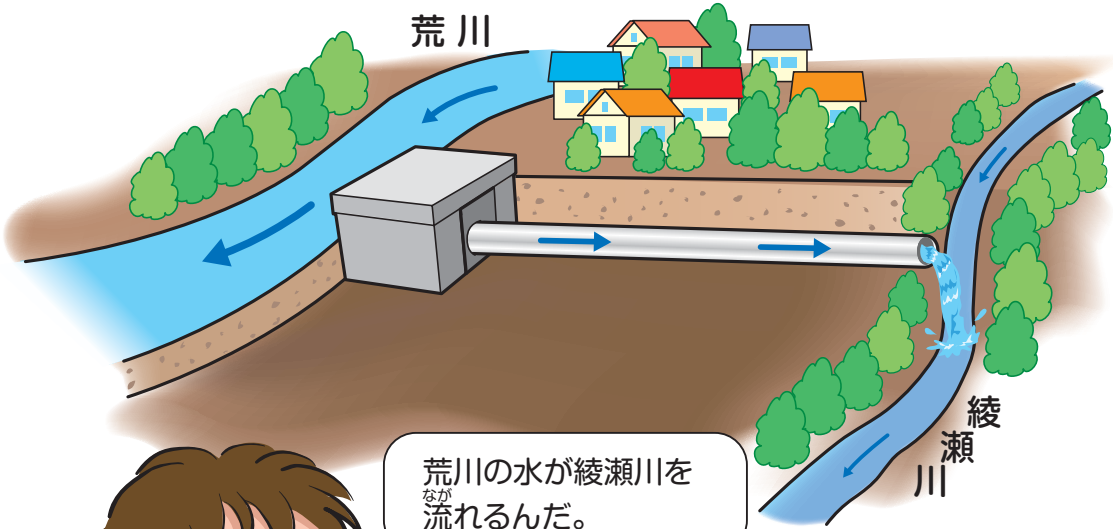
あやせがわ

しせつ

綾瀬川をきれいにする施設

あらかわどうすい 荒川導水

荒川からトンネルで綾瀬川に水をはこんでいます。
この水によって綾瀬川の水量をふやして、自然の
川らしさをとりもどします。



荒川の水が綾瀬川を
なが
流れるんだ。

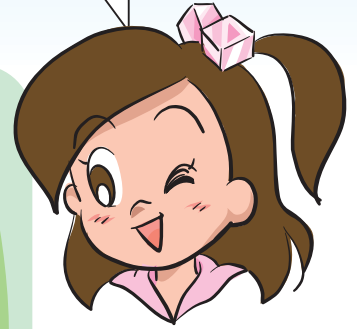


荒川の水は、ここから綾瀬川に流されます。

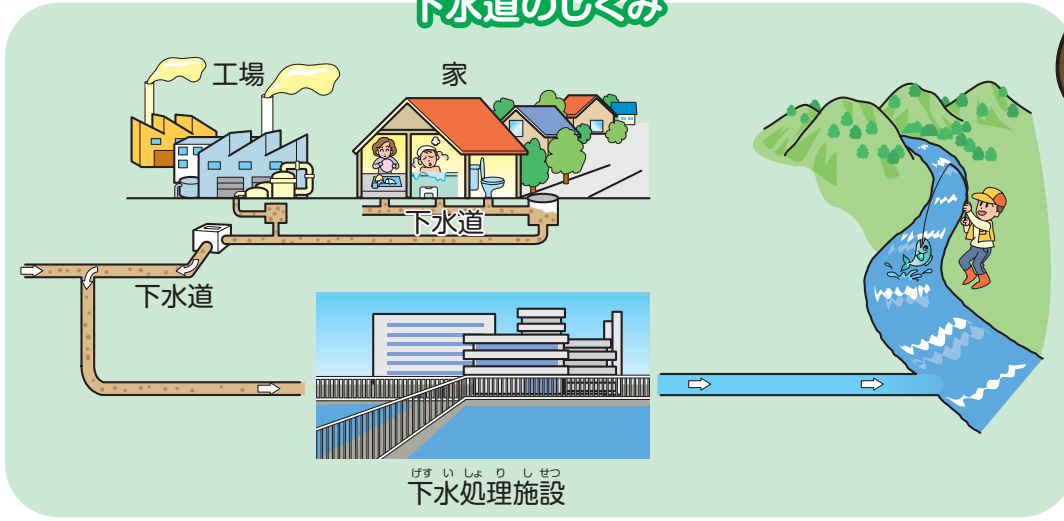
げすいどう 下水道のせいび

家や工場からでるよごれた水を下水道にあつめきれいな水にしてから川にもどします。

よごれた水を川にながくふる流さない工夫よ。



下水道のしくみ



じょうか しせつ 浄化施設

川から浄化施設に水をくみあげ、石を利用して水をきれいにしています。きれいになった水は、綾瀬川にもどしています。



くわぶくろ
桑袋浄化施設

こしがやし 越谷浄化施設

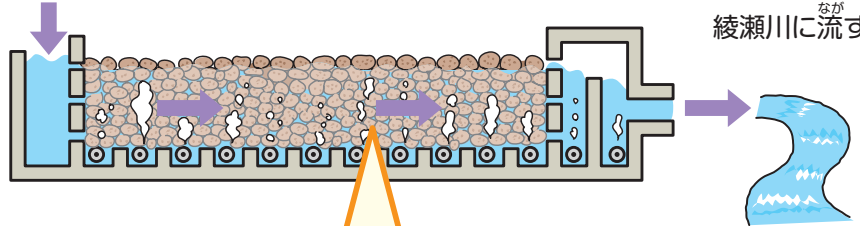
こしがやし
越谷市

くわぶくろ 桑袋浄化施設

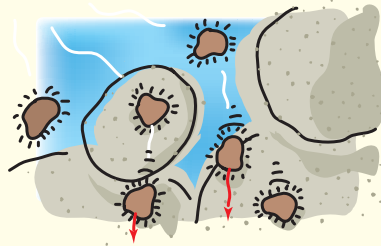
やほし
八潮市

川から水をくみあげる

きれいになった水を
綾瀬川に流す

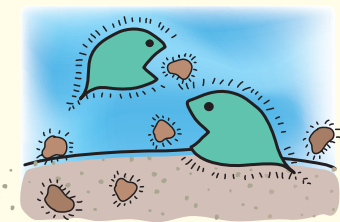


この中ではこんなことがおこっています。



よごれがしずむ

石どうしのすき間を水が通ると、水中にういているよごれが石にふれて、しずみます。



よごれを食べる

石にすみついた、たくさんのびせいぶつがよごれを食べて、水をきれいにします。

