

あやせがわ

綾瀬川のようすをチェック



さいしょは、綾瀬川のようすをかんさつします。下の4つのポイントをかんさつして、それぞれの点数を右下の表にかきましょう。

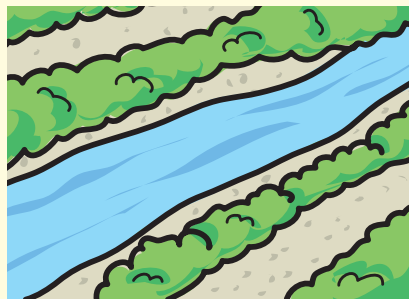
ポイント1 川のかたちは？

3点



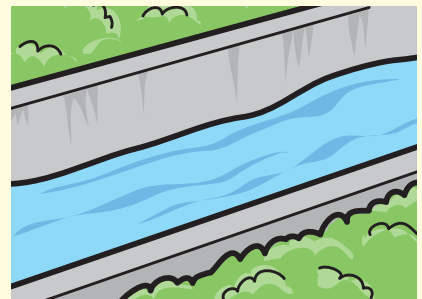
かわら
川原があって、その中を曲がりくねって流れている。

2点



どて
川原や土手もあるが、まっすぐに流れている。

1点



コンクリートのかべのなかをまっすぐに流れている。

ポイント2 水の量は？

3点



いつもたくさんの水が流れている。

2点



水はあるが、流れがなく、たまっているようなかんじがする。

1点



少ししか水は流れていない。

ポイント3 川のまわりは？

3点



林や田畑が多く、家はほとんどない。

2点



田畑もあるが、家もある。

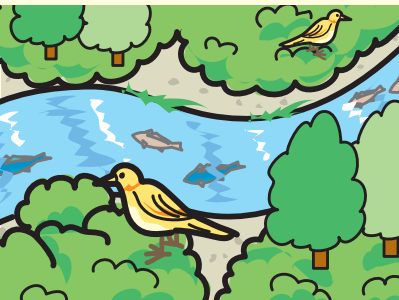
1点



家や工場などが、いっぱいある。

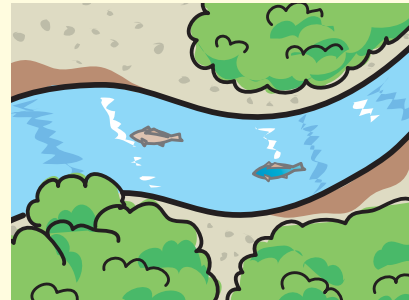
ポイント4 水辺の生きもの

3点



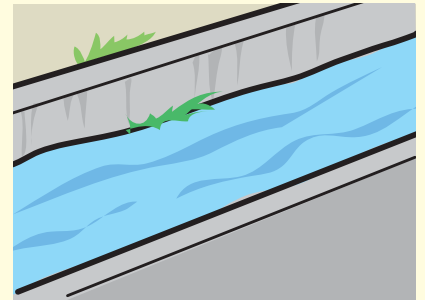
かわぎし
川岸には草や木がいっぱいはえ、魚や鳥もたくさんいる。

2点



かわぎし
川岸には草がはえ、何か生きものがいる。

1点



草も生えてなく、生きものもほとんどいない。

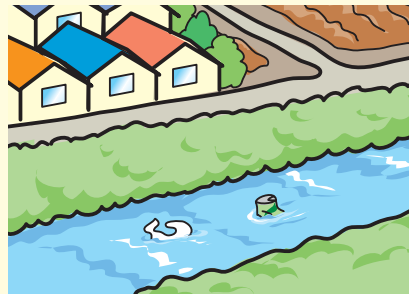
ポイント5 ゴミの量は？

3点



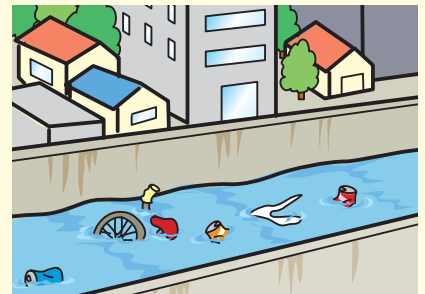
ゴミが見あたらない。

2点



カンやビンなどのゴミが少し見られる。

1点



カンやビンなどが多く見られ、大きなゴミもある。

ごうけい
合計

さいご
最後にそれぞれの点数を
てんすう
た
足した合計点を書いてください。

