

あやせがわ

どうして綾瀬川はよごれたんだろう？



●綾瀬川のとくちょう

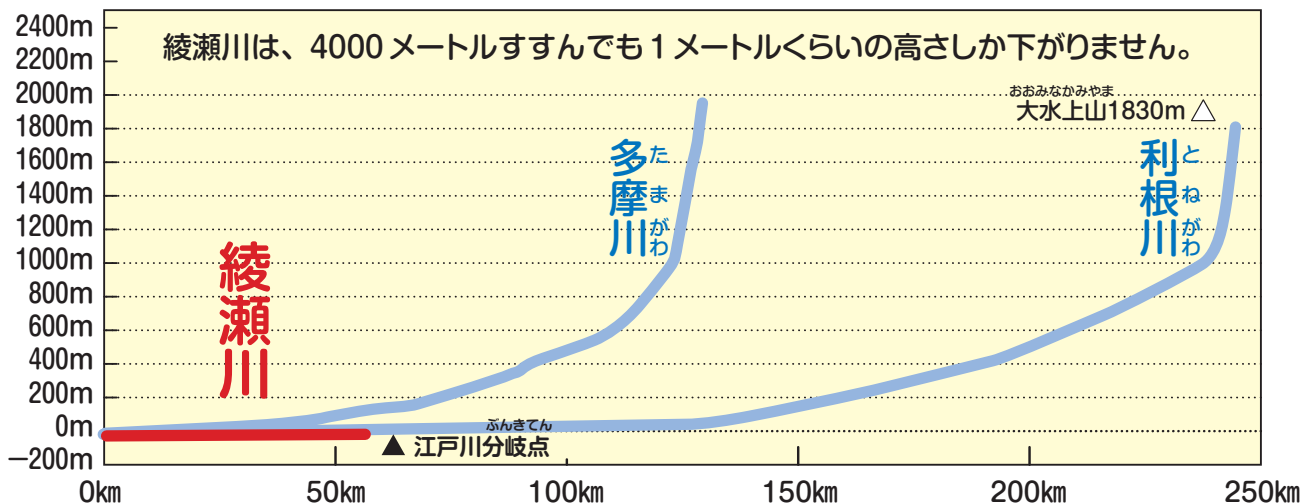
綾瀬川には水源がありません。田んぼの水や、家庭や工場からの高い水が、川の水です。そのため川に流れる水が少なく、よごれやすい性質の川です。

●水源のある川

●水源のない綾瀬川

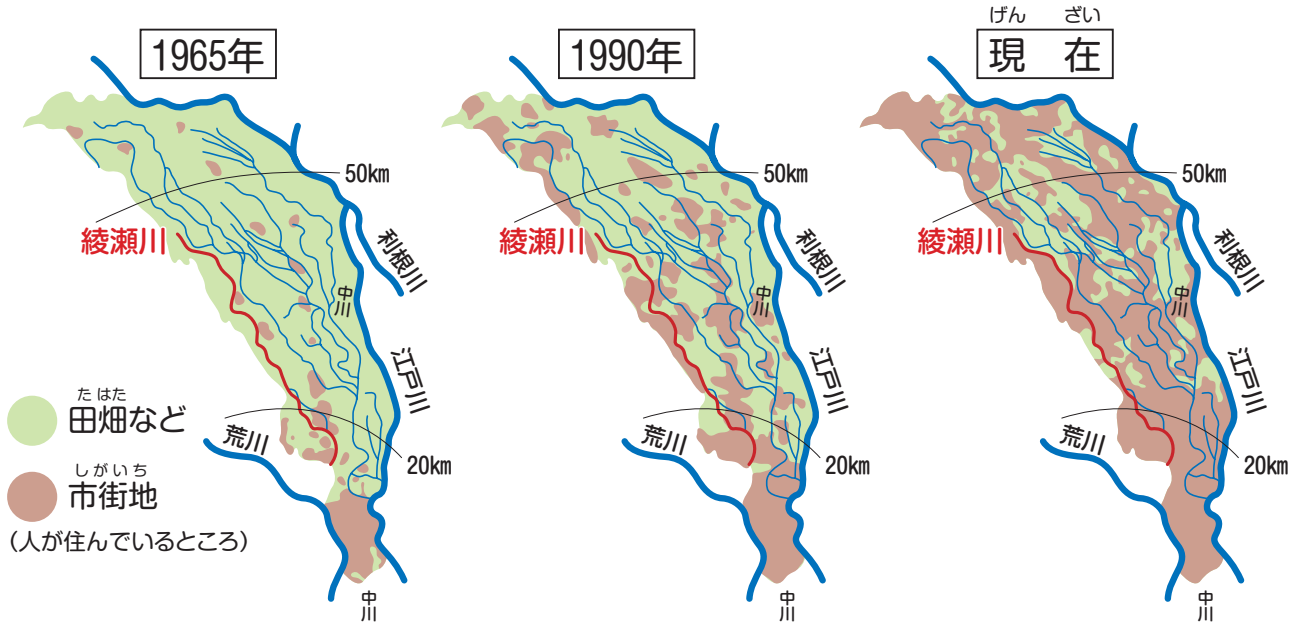
綾瀬川はもともとよごれやすい川なんだ。

綾瀬川は、ふつうの川とくらべてとてもゆるやかな勾配で、水がゆっくりと流れています。そのため、よごれがなかなか流れません。

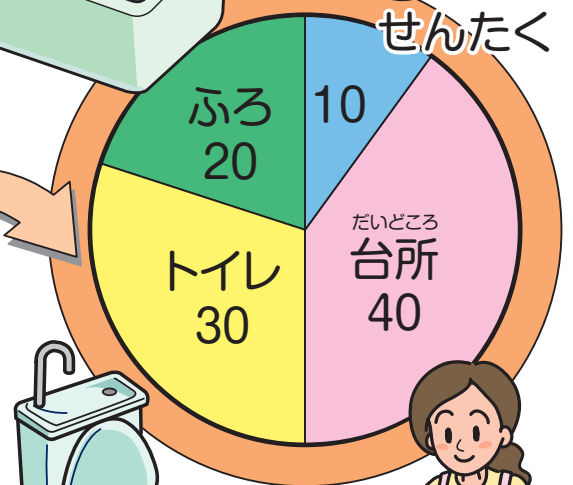
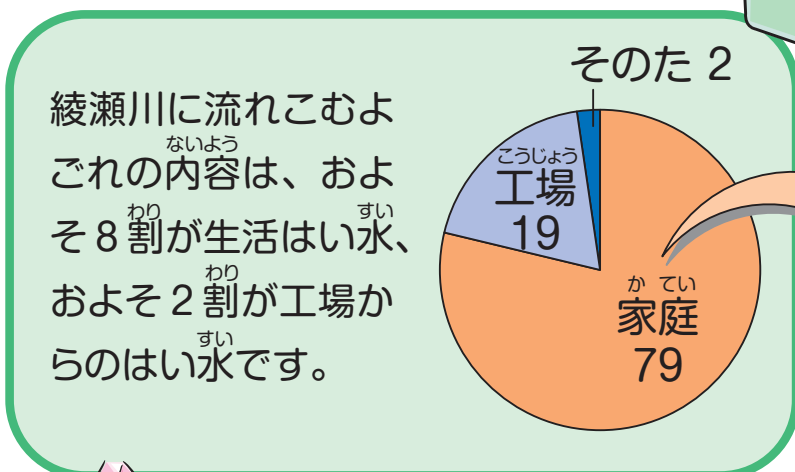
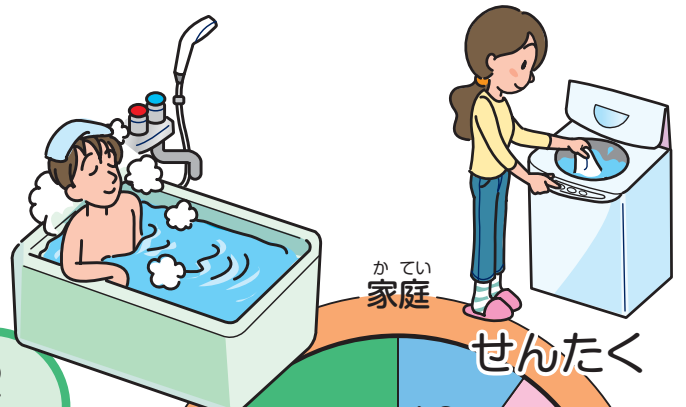


と し かわ ● 都市のはってんと川によこれ

むかしの綾瀬川の水は、ほとんど田んぼの水でした。その後、川のまわりに家や工場がふえ、よこれた水がたくさん川に流れこむようになったため、川の水はよこれました。



家や工場が立ちならぶ、綾瀬川のまわり。



生活はい水のないうよう



私たちが“よこれ”をだしていたのね。