

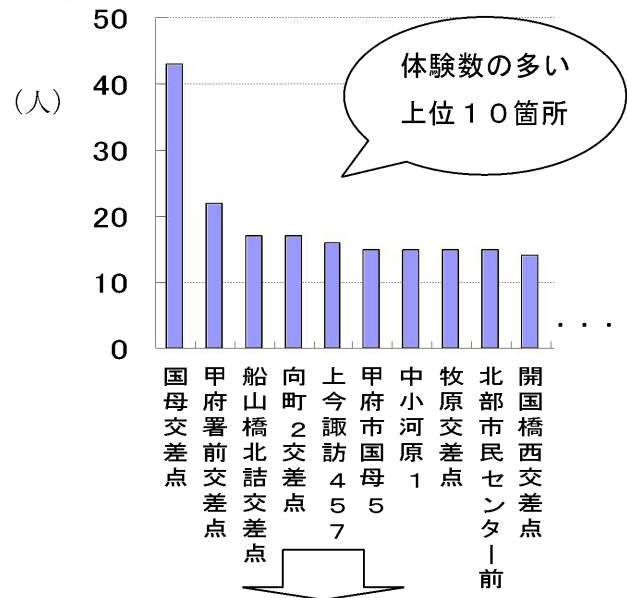
■渋滞・事故対策優先箇所の選定のため、パブリックコメントを実施し県民の皆様の実感を確認

⇒ホームページ・市町村窓口等の意見箱・アンケート調査表配布等により実施、総有効回答者数は1,722人

アンケート調査結果

ヒヤリ体験についても調査

データにより抽出した対策優先候補箇所でのヒヤリ・事故体験調査



候補箇所以外でのヒヤリ・事故体験調査

| 箇所名 | 体験数 |
|---------------------------|-----|
| 国母交差点北T字路(グランパーク入口) | 6 |
| 国母立体交差点 | 5 |
| 柏尾交差点 | 5 |
| 竜王立体交差点 | 5 |
| 甲西道路全体 | 5 |
| 流通センター前交差点 | 4 |
| 流通銀座入口交差点 | 4 |
| 横町バイパス | 4 |
| 徳行立体交差点 | 4 |
| 甲府駅前ロータリー | 4 |
| その他222箇所(交差点196箇所、単路76箇所) | — |

※国道・県道以外の箇所についての意見は、各道路管理者に伝えます。

上位箇所の事故データによる検証

国母・竜王・徳行立体交差点の3箇所を選定

県民の皆様に実感のある44箇所を選定

対策優先箇所47箇所の選定

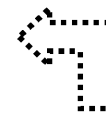
今後は対策優先箇所の具体的な対策を進めていきます

○なぜ事故が多発しているのか原因を調査します。

○短期的・長期的、ハード面・ソフト面から効果的な対策を実施します。

Do 実施

Plan 計画



○対策評価結果の検証や公表をします。

Action 反映



交通安全

Check 評価

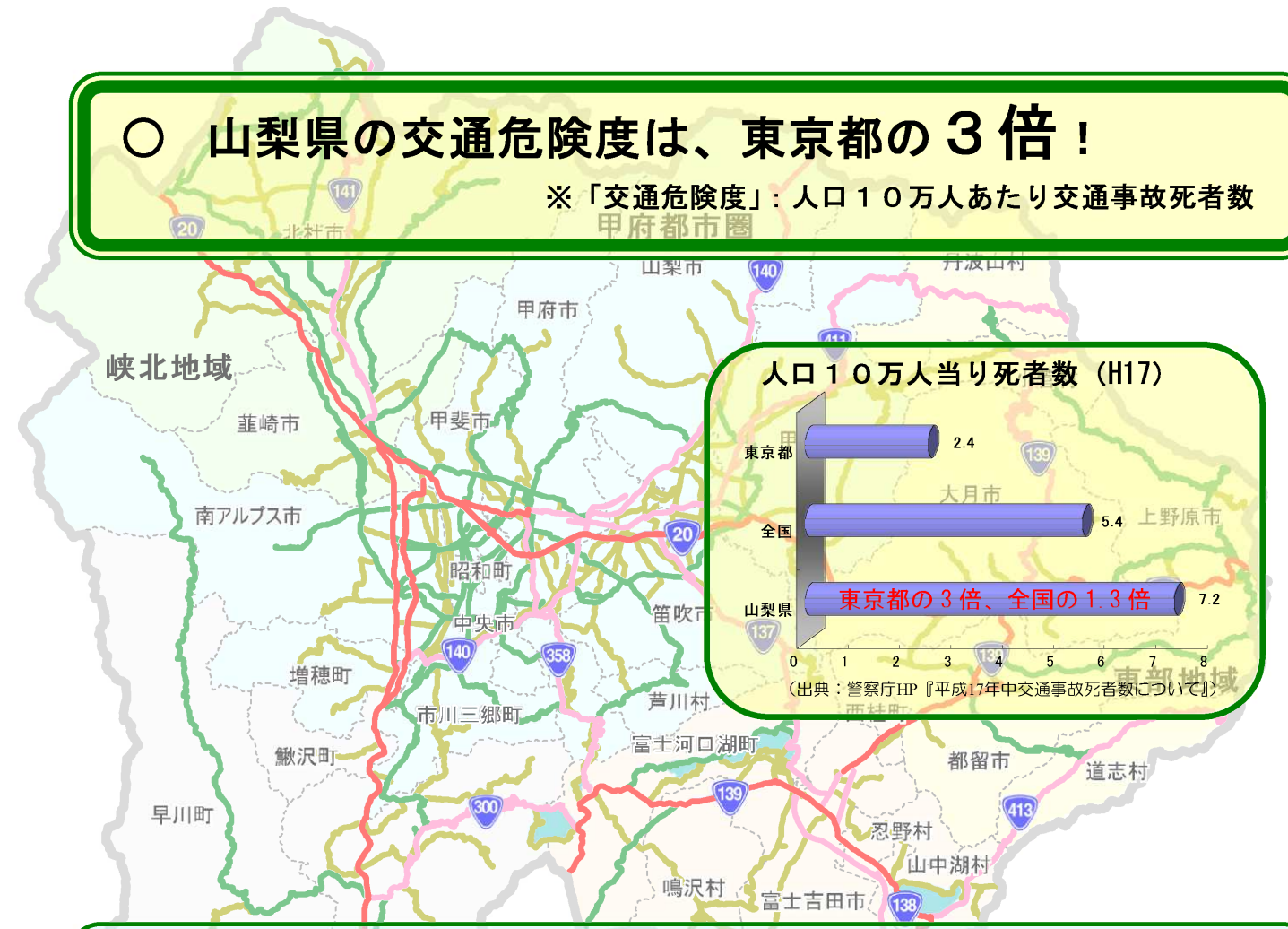
○対策実施後のデータ収集や地域住民の意見を伺います。

※船津登山道入口交差点等、一部の箇所については対策を実施しており、今後は確認・評価を進めていきます。

交通安全見える化プラン

○山梨県の交通危険度は、東京都の3倍！

※「交通危険度」：人口10万人あたり交通事故死者数



交通事故の約6割が、約2割の道路に集中！

※県内全道路のうち18.5%が国道・県道、ここで事故の58.8%が発生

道路の課題をデータできちんと把握します。解決を急ぐべきところから重点的に対策します。道路行政を、もっとわかりやすく「見える化」します。

道路見える化計画
課題が見える・やり方が変わる

※事故の発生状況に関して引き続きデータによる確認を行い、対策優先箇所の追加・見直しを実施していきます。

連絡先：国土交通省 甲府河川国道事務所 交通対策課 Tel.055-252-9581(直通)
山梨県 土木部 道路管理課 Tel.055-223-1697(直通)

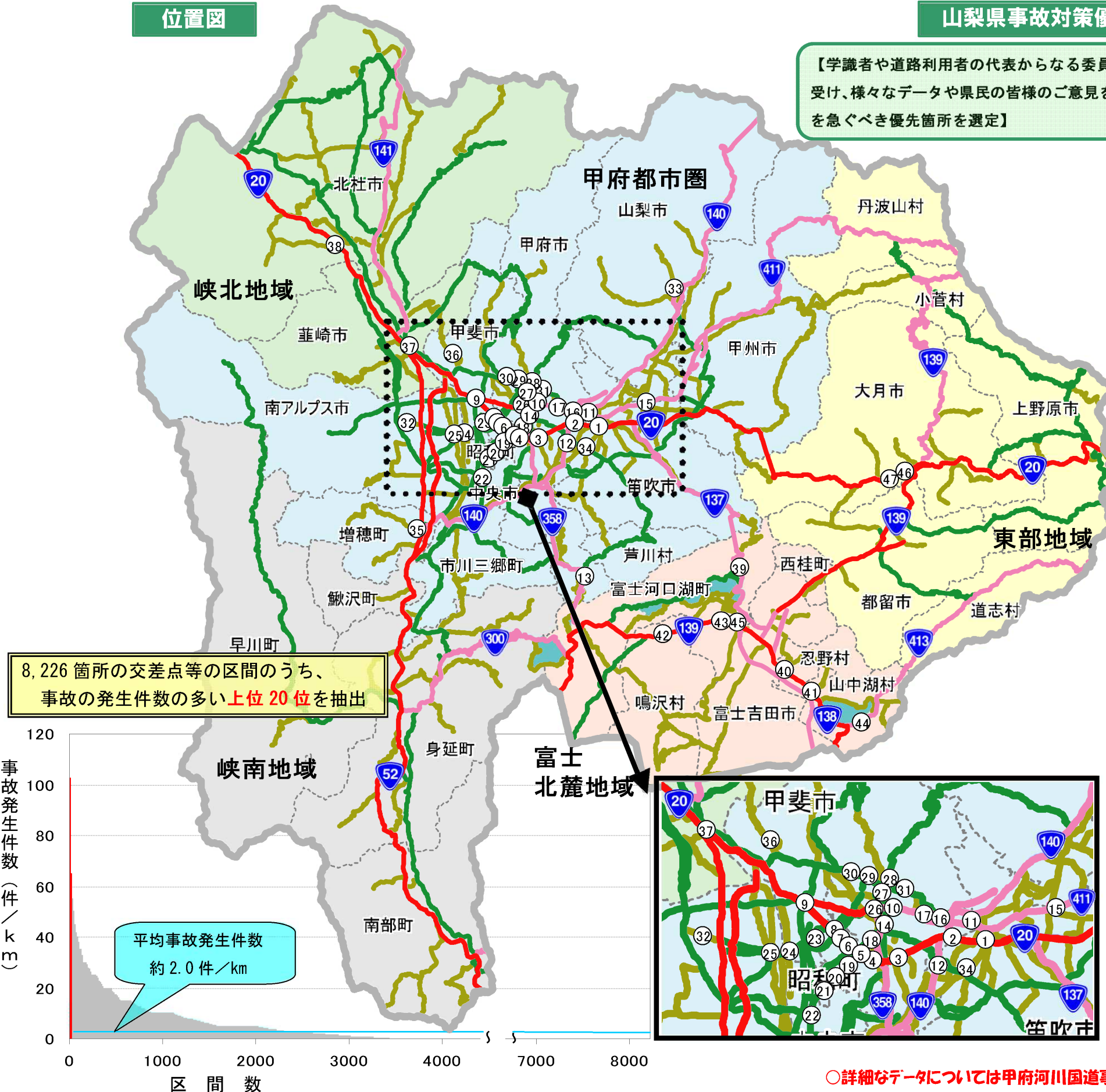
国土交通省甲府河川国道事務所 / 山梨県土木部

事故が県平均10倍以上発生している箇所を重点的に対策

位置図

山梨県事故対策優先箇所

【学識者や道路利用者の代表からなる委員会での助言を受け、様々なデータや県民の皆様のご意見を踏まえて対策を急ぐべき優先箇所を選定】



| 地域名 | 箇所番号 | 箇所名 | 路線名 |
|-----|------|-------------------|----------|
| 甲府 | 1 | 笛吹市 石和橋西交差点 | 国道20号 |
| | 2 | 甲府市 向町2交差点 ☆ | 国道20号 |
| | 3 | 甲府市 中小河原1 | 国道20号 |
| | 4 | 甲府市 国母立体交差点 | 国道20号 |
| | 5 | 甲府市 国母交差点 ☆ | 国道20号 |
| | 6 | 甲府市 国母5 | 国道20号 |
| | 7 | 甲府市 徳行立体交差点 | 国道20号 |
| | 8 | 甲府市 徳行4 | 国道20号 |
| | 9 | 甲斐市 竜王立体交差点 | 国道20号 |
| | 10 | 甲府市 甲府署前交差点 ☆ | 国道52号 |
| | 11 | 甲府市 桜井町 | 国道140号 |
| | 12 | 笛吹市 石和町河内 | 国道140号 |
| | 13 | 甲府市 古閑町 | 国道358号 |
| | 14 | 甲府市 相生1・2 | 国道358号 |
| | 15 | 山梨市 一町田中 | 国道411号 |
| | 16 | 甲府市 酒折1 | 国道411号 |
| | 17 | 甲府市 善光寺1 | 国道411号 |
| | 18 | 甲府市 伊勢1-8交差点 | 甲府市川三郷線 |
| | 19 | 昭和町 国母駅入口交差点 | 甲府市川三郷線 |
| | 20 | 昭和町 西条 | 甲府市川三郷線 |
| | 21 | 昭和町 飯喰 | 甲府市川三郷線 |
| | 22 | 中央市 小井川駅入口交差点 | 甲府市川三郷線 |
| | 23 | 甲斐市 万才 | 甲府南アルプス線 |
| | 24 | 南アルプス市 上今諏訪457交差点 | 甲府南アルプス線 |
| | 25 | 南アルプス市 開国橋西交差点 | 甲府南アルプス線 |
| | 26 | 甲府市 丸の内1・2 | 甲府市丸の内線 |
| | 27 | 甲府市 丸の内1・2 | 甲府市丸の内線 |
| | 28 | 甲府市 武田交差点 | 甲府市丸の内線 |
| | 29 | 甲府市 富士見通り北交差点 | 甲府市丸の内線 |
| | 30 | 甲府市 北部市民センター前交差点 | 甲府市丸の内線 |
| | 31 | 甲府市 北口2 | 甲府市丸の内線 |
| | 32 | 南アルプス市 飯野一区交差点 | 飯野新田白根線 |
| | 33 | 山梨市 中牧神社北交差点 | 山梨市丸の内線 |
| | 34 | 笛吹市 石和町小石和 | 白井河原八田線 |
| | 35 | 増穂町 青柳町 | 平林青柳線 |
| | 36 | 甲斐市 竜地 | 島上条宮久保線 |

| | | | |
|----|----|--------------|-------|
| 峡北 | 37 | 韮崎市 船山橋北詰交差点 | 国道20号 |
| | 38 | 北杜市 牧原交差点 ☆ | 国道20号 |

| | | | |
|------|-----------|---------------------|--------|
| 富士北麓 | 39 | 富士河口湖町 河口 | 国道137号 |
| | 40 | 山中湖村 山中 ☆ | 国道138号 |
| | 41 | 山中湖村 山中 ☆ | 国道138号 |
| | 42 | 鳴沢村 7619 ☆ | 国道139号 |
| | 43 | 富士河口湖町 船津登山道入口交差点 ☆ | 国道139号 |
| | 44 | 山中湖村 平野506 | 国道413号 |
| 45 | 富士河口湖町 船津 | 富士河口湖富士線 | |

| | | | |
|----|----|-------------------|-------|
| 東部 | 46 | 大月市 大月市立病院交差点 ☆ | 国道20号 |
| | 47 | 大月市 大月インター入口交差点 ☆ | 国道20号 |

☆ 一部対策実施済み
 ※ 上記候補箇所は、県全体における約6割の交通事故発生件数を占める「一般国道 主要地方道 県道」からの選定によるもの
 ※ 選定に用いたデータは事故発生件数、高齢者事故件数、歩行者事故件数、死亡事故等重大事故発生件数 等