

交通事故対策優先候補箇所の抽出（案）

平成 17 年 12 月 19 日

国土交通省 関東地方整備局 甲府河川国道事務所
山梨県 土木部

交通事故対策優先候補箇所抽出方法

第1回委員会における提案（候補箇所抽出方法）

死傷事故率上位箇所

+

地域特性上位箇所

交通事故データによるマクロ分析

社会情勢分析

重大事故多発箇所

高齢者事故多発箇所

その他・・・



(第2回)

交通事故対策優先候補箇所の抽出

総合判定による優先箇所抽出方法の提案

パブリックコメント手法および内容（案）



(第3回)

・総合判定による交通事故対策優先箇所の選定

・選定箇所の交通事故対策方針の提案

事故対策優先候補箇所抽出までの流れ

優先候補箇所

=

事故発生件数上位箇所

+

死傷事故率上位箇所

および地域特性上位箇所

各抽出箇所数

事故発生件数上位箇所

・死傷事故密度上位20箇所

死傷事故率上位箇所

・死傷事故率上位5箇所

地域特性：【高齢者事故】

ドライバーの場合：

・高齢者ドライバー事故率上位5箇所

弱者（＝歩行者＋自転車）の場合

・高齢者弱者事故率上位5箇所

地域特性：【歩行者事故】

・歩行者事故率上位5箇所

地域特性：【死亡（重大）事故】

・死亡換算件数 上位5箇所

・大型車混入率 上位5箇所

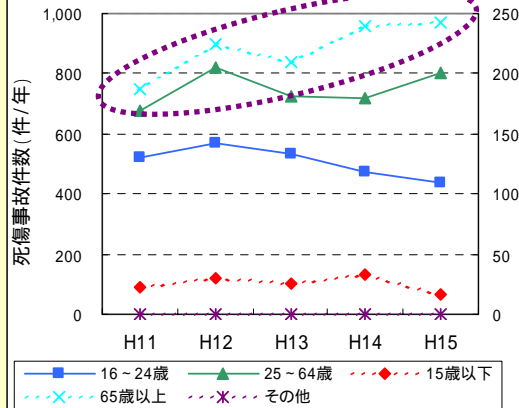
山梨県の地域特性の分析結果

交通事故データによるマクロ分析および社会情勢を考慮した分析結果

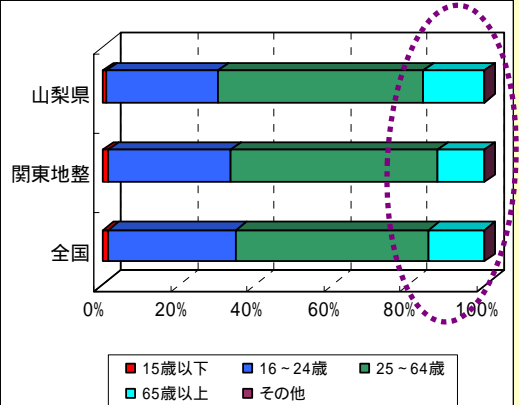
高齢者事故

- ・ 近年増加傾向にある。(マクロ分析)
- ・ 全国・関東平均より構成比が大きい。(＼)
- ・ 県の高齢者率は全国より高い。(社会情勢)

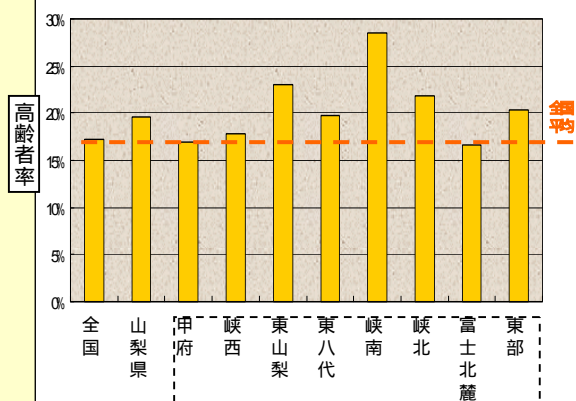
年齢層別事故発生推移



年齢層別事故発生状況



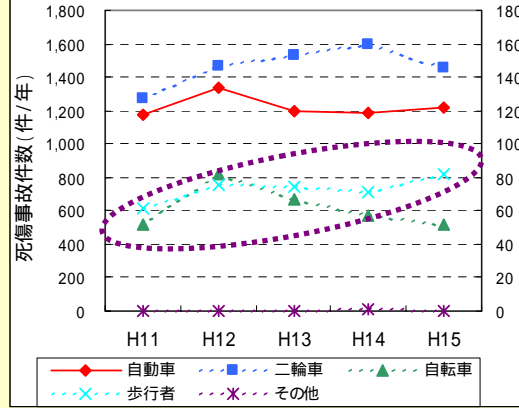
山梨県 年齢層別人口構成比



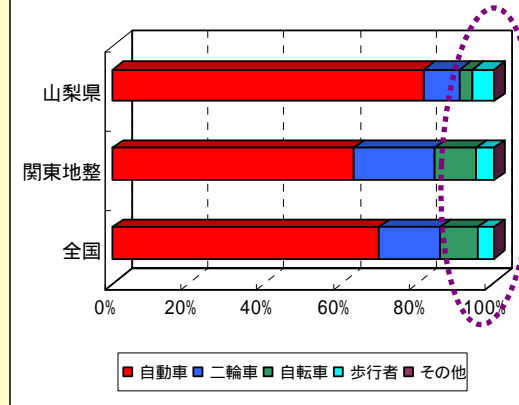
歩行者事故

- ・ 近年増加傾向にある。(マクロ分析)
- ・ 全国・関東平均より構成比が大きい。(＼)
- ・ 歩道整備率(H11)が全国より低い(セガ集計)

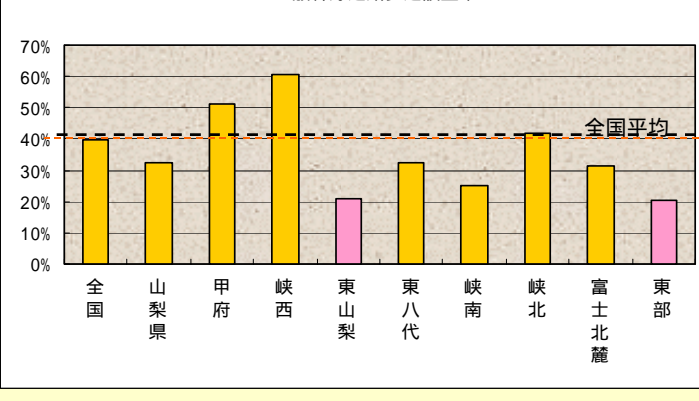
当事者別事故発生推移



当事者別事故発生状況



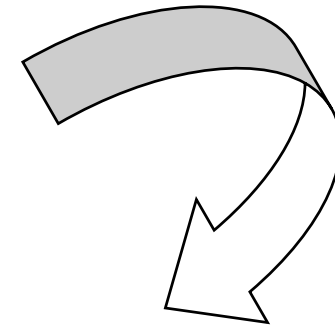
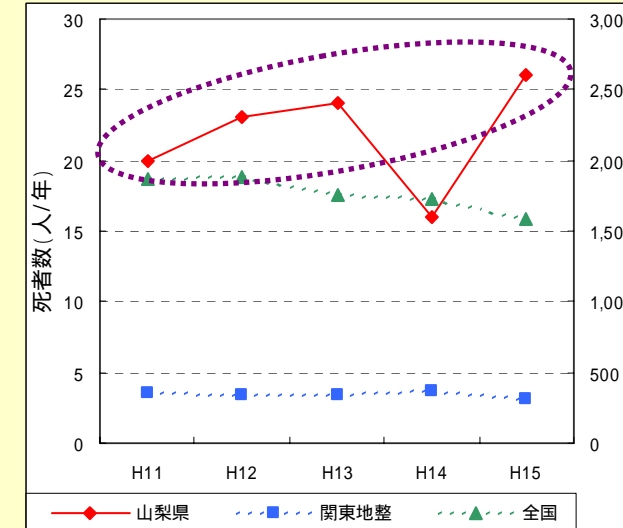
一般幹線道路歩道設置率



重大事故多発箇所

- ・ 死亡事故が、全国的に減少傾向の中、山梨県は増加傾向にある。(マクロ分析)

死者数の推移



地域特性指標

高齢者事故

- 指標 1 : 高齢者事故率 (ドライバーの場合)
- 指標 2 : 高齢者事故率 (歩行者、自転車の場合)

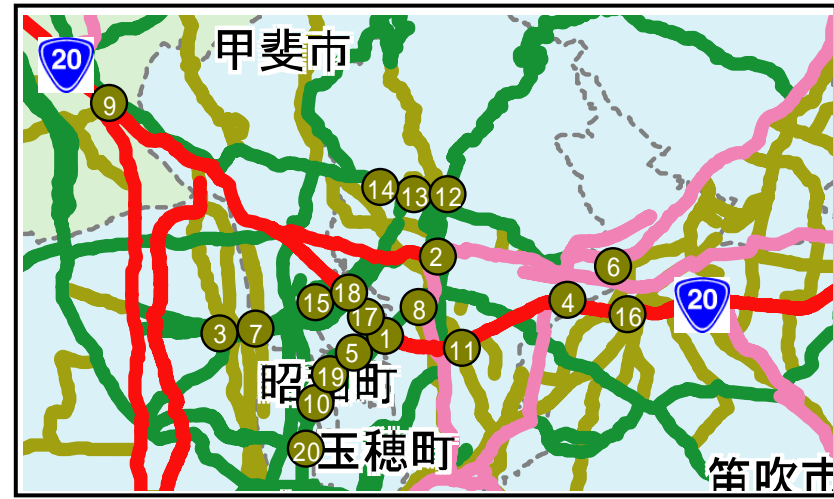
歩行者事故

- 指標 : 歩行者事故率

重大事故

- 指標 1 : 死亡換算件数
- 指標 2 : 大型車混入率

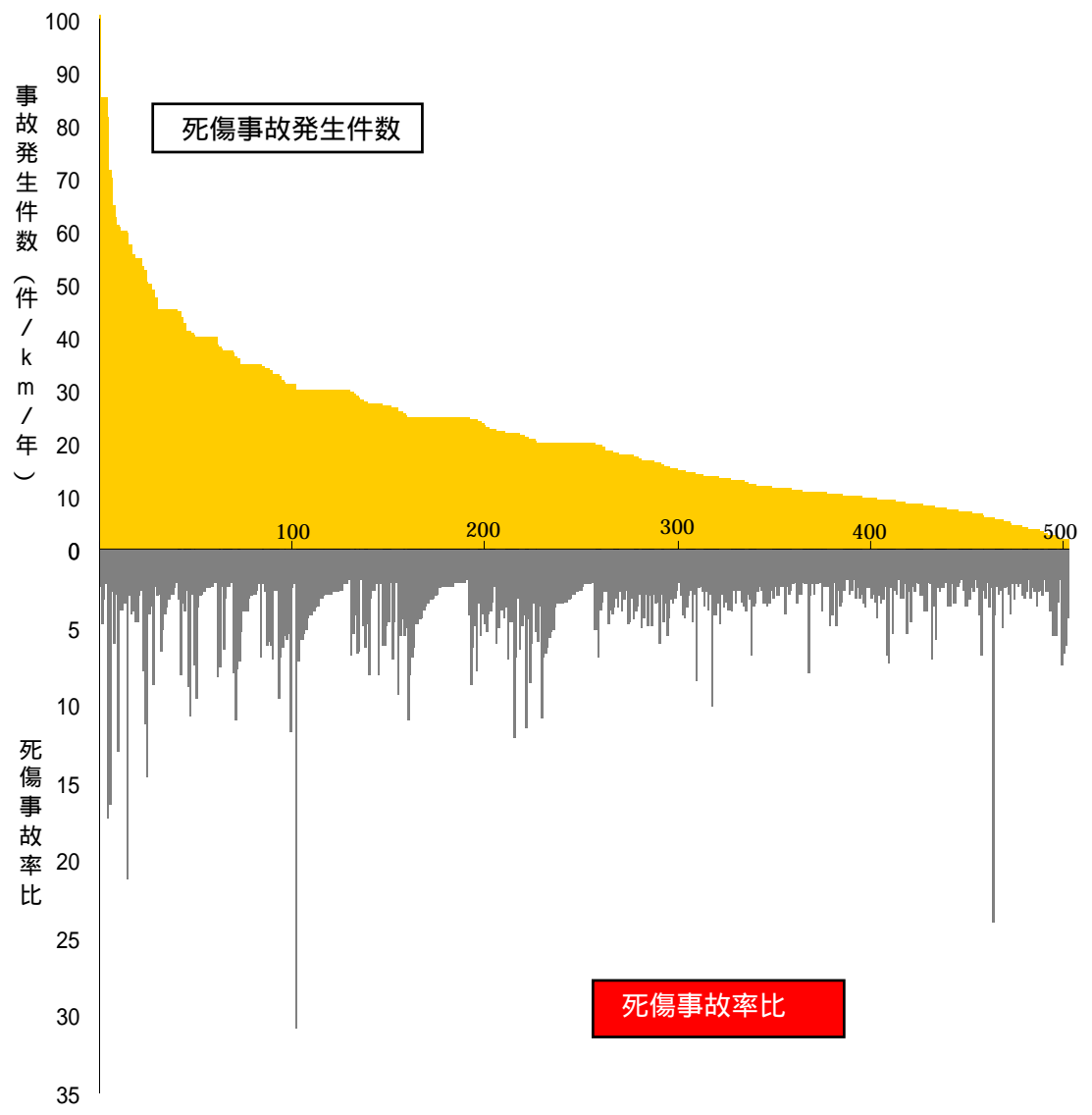
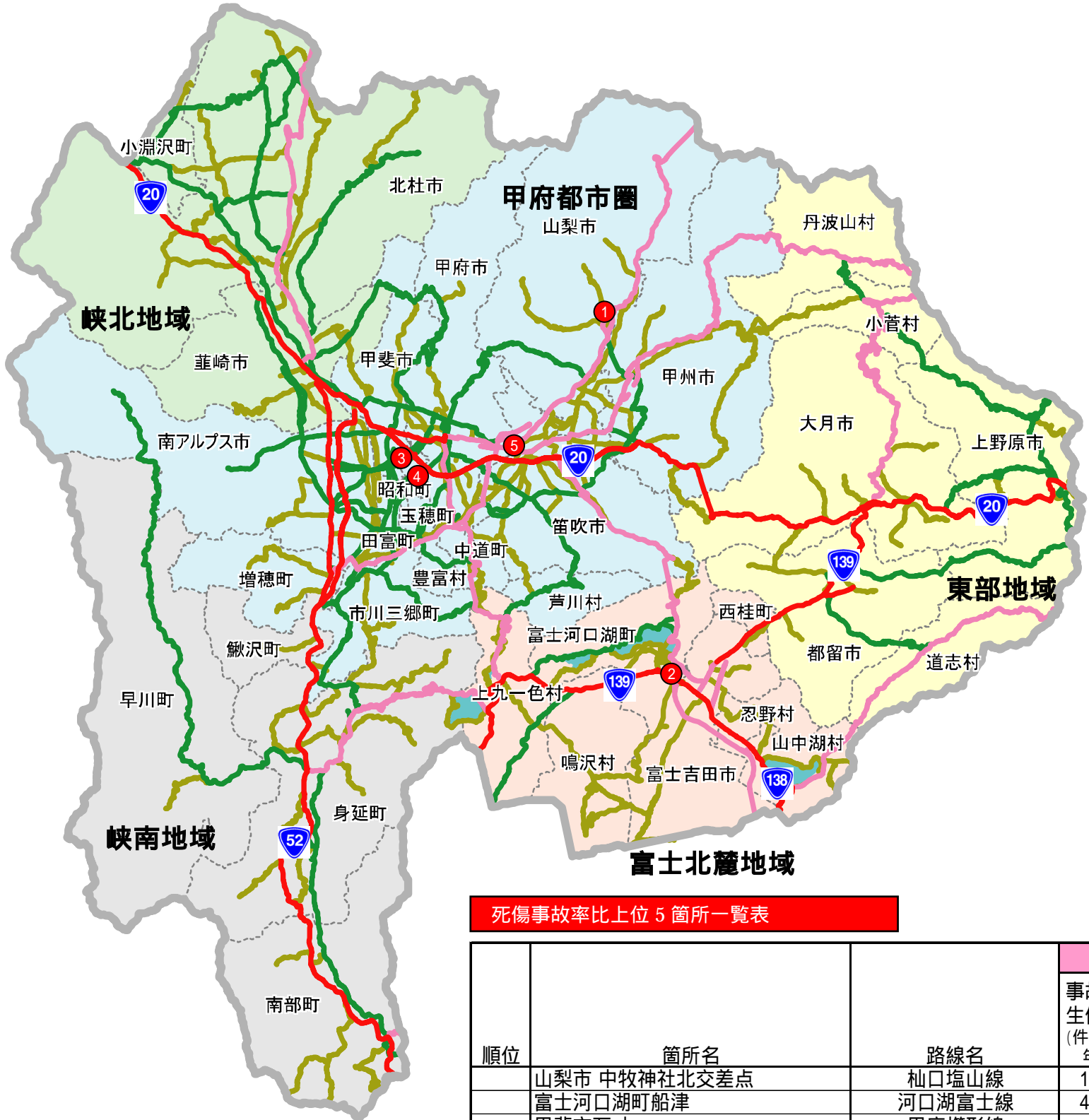
交通事故対策優先候補箇所一覧 事故発生件数上位



事故発生件数上位箇所一覧表

順位	箇所名	路線名	順位						実値						
			事故発生件数 (件/km/年)	事故率 比	高齢者 ドライ バー事 故率比	高齢者 弱者事 故率比	歩行者 事故率 比	死亡換 算件数	24時間 大型車 混入率	事故発生件数 (件/km/年)	事故率 比	高齢者 ドライ バー事 故率比	高齢者 弱者事 故率比	歩行者 事故率 比	死亡換 算件数 (件/8 年)
1	甲府市 国母交差点	国道20号	429	260	306	179	35	40	102.5	2.4	1.8	0.0	0.7	0.5	19.0
2	甲府市 甲府署前交差点	国道52号	122	168	101	205	18	449	85.0	4.8	4.3	2.8	0.0	0.6	4.3
3	南アルプス市 開国橋西交差点	甲府櫛形線	261	148	224	171	12	190	85.0	3.3	4.7	0.0	2.5	0.6	10.1
4	甲府市 向町2交差点	国道20号	456	282	100	178	154	99	85.0	2.3	0.8	4.0	0.8	0.2	13.7
5	昭和町西条	甲府市川大門線	4	7	110	212	338	210	81.4	17.4	22.1	0.0	0.0	0.1	9.2
6	甲府市桜井町	国道140号	5	283	324	367	492	250	71.4	16.4	0.0	0.0	0.0	0.0	8.4
7	南アルプス市 上今諏訪457交差点	甲府櫛形線	358	440	451	466	36	191	70.0	2.7	0.0	0.0	0.0	0.5	10.1
8	甲府市 伊勢1-8交差点	甲府市川大門線	72	217	77	202	212	480	65.0	6.1	2.9	9.4	0.0	0.2	3.4
9	韮崎市 船山橋北詰交差点	国道20号	312	194	258	176	79	31	62.5	2.9	3.6	0.0	1.5	0.3	23.5
10	昭和町飯喰	甲府市川大門線	7	47	142	233	444	217	61.0	13.0	11.6	0.0	0.0	0.0	9.2
11	甲府市中小河原1	国道20号	186	363	51	194	433	66	60.8	3.9	0.0	18.7	0.0	0.1	17.8
12	甲府市 武田交差点	甲府敷島韮崎線	192	181	91	100	39	342	60.0	3.9	3.9	6.4	8.3	0.4	5.4
13	甲府市 富士見通り北交差点	甲府敷島韮崎線	233	195	95	155	85	312	60.0	3.5	3.6	5.8	3.8	0.3	5.7
14	甲府市 北部市民センター前交差点	甲府敷島韮崎線	234	259	96	156	231	318	60.0	3.5	1.8	5.8	3.8	0.2	5.7
15	甲斐市万才	甲府櫛形線	3	18	119	8	313	492	59.5	21.2	18.9	0.0	37.7	0.1	2.9
16	笛吹市 石和橋西交差点	国道20号	298	238	102	206	45	26	57.5	3.0	2.4	2.6	0.0	0.4	25.2
17	甲府市国母5	国道20号	166	245	297	348	87	41	57.4	4.1	2.2	0.0	0.0	0.3	19.0
18	甲府市徳行4	国道20号	179	360	390	418	482	46	55.6	4.0	0.0	0.0	0.0	0.0	19.0
19	昭和町 国母駅入口交差点	甲府市川大門線	135	229	285	339	96	269	55.0	4.6	2.6	0.0	0.0	0.3	7.1
20	田富町 駅入口交差点	甲府市川大門線	136	230	286	340	297	275	55.0	4.6	2.6	0.0	0.0	0.1	7.1

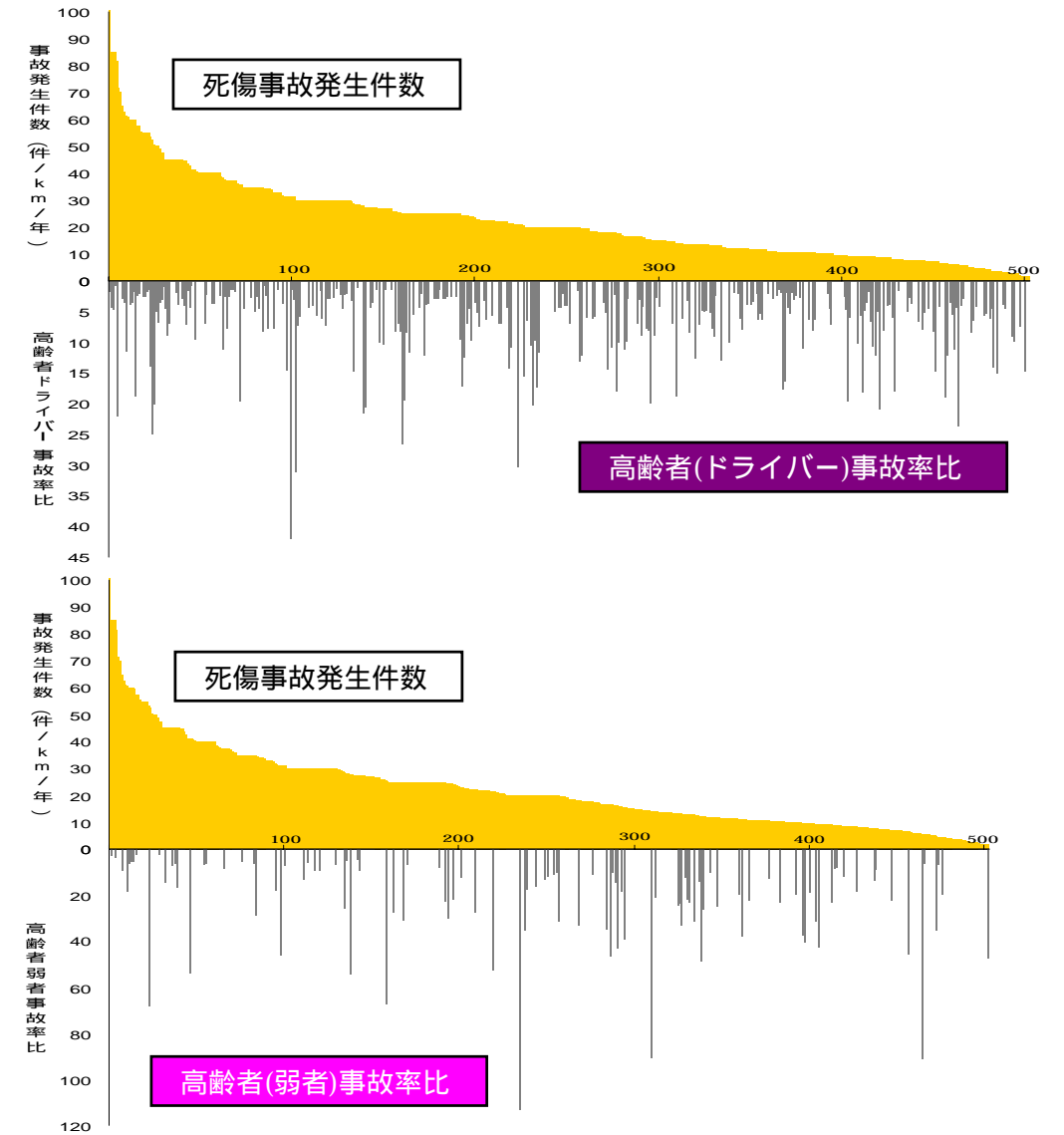
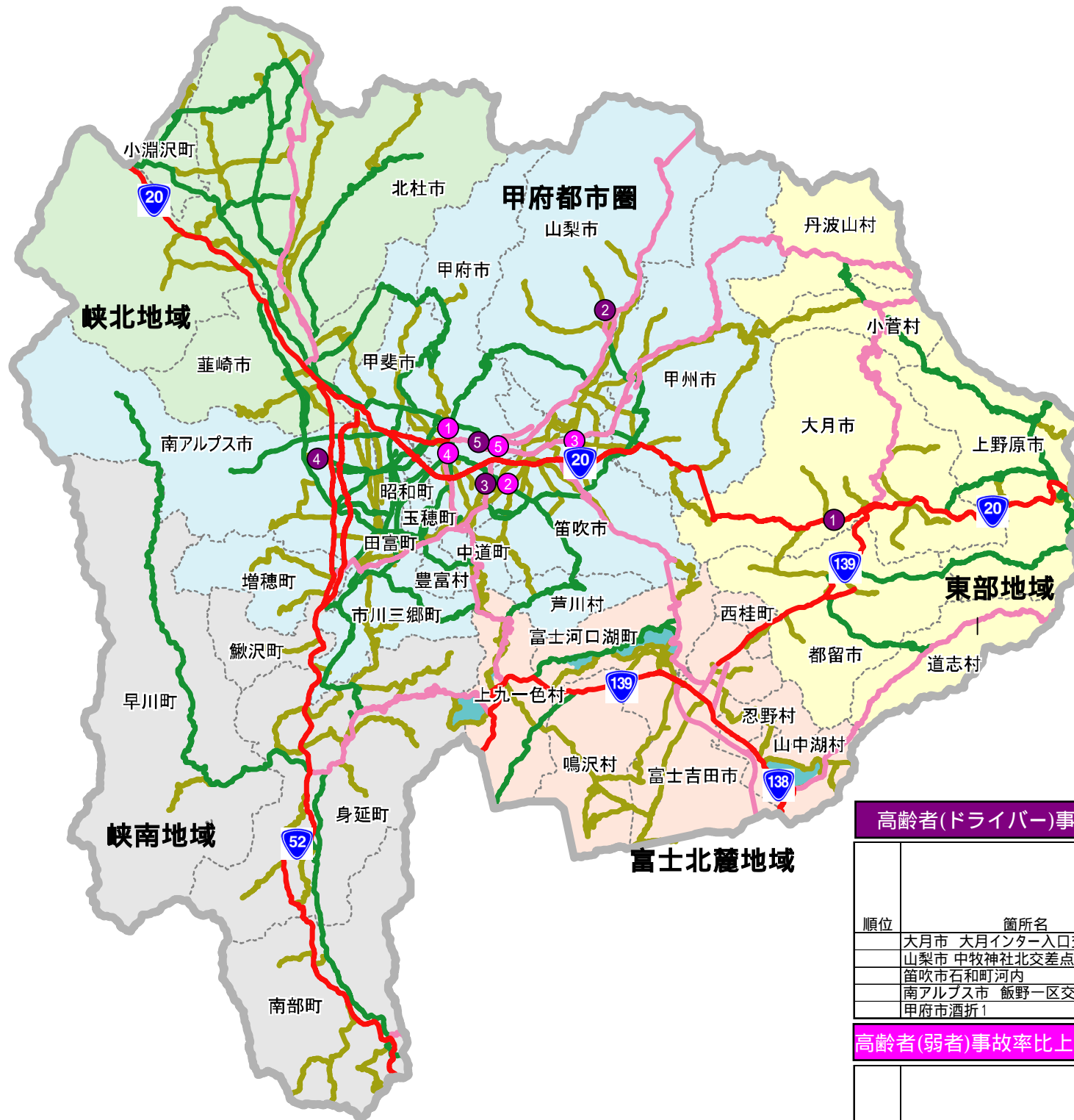
交通事故対策優先候補箇所一覧 死傷事故率比上位



死傷事故率比上位 5 箇所一覧表

順位	箇所名	路線名	順位							実値						
			事故発生件数 (件/km/年)	事故率比	高齢者 ドライバー 事故率比	高齢者 弱者事 故率比	歩行者 事故率比	死亡換 算件数	24時間 大型車 混入率	事故発生件数 (件/km/年)	事故率比	高齢者 ドライバー 事故率比	高齢者 弱者事 故率比	歩行者 事故率比	死亡換 算件数 (件/8 年)	24時間 大型車 混入率 (%)
1	山梨市 中牧神社北交差点	山口塩山線	130	1	2	105	208	100	487	30.0	30.8	31.2	0.0	0.0	0.3	3.1
2	富士河口湖町船津	河口湖富士線	464	2	6	109	211	135	151	5.9	24.1	23.8	0.0	0.0	0.2	11.3
3	甲斐市万才	甲府櫛形線	15	3	18	119	8	313	492	59.5	21.2	18.9	0.0	37.7	0.1	2.9
4	昭和町西条	甲府市川大門線	5	4	7	110	212	338	210	81.4	17.4	22.1	0.0	0.0	0.1	9.2
5	甲府市桜井町	国道140号	6	5	283	324	367	492	250	71.4	16.4	0.0	0.0	0.0	0.0	8.4

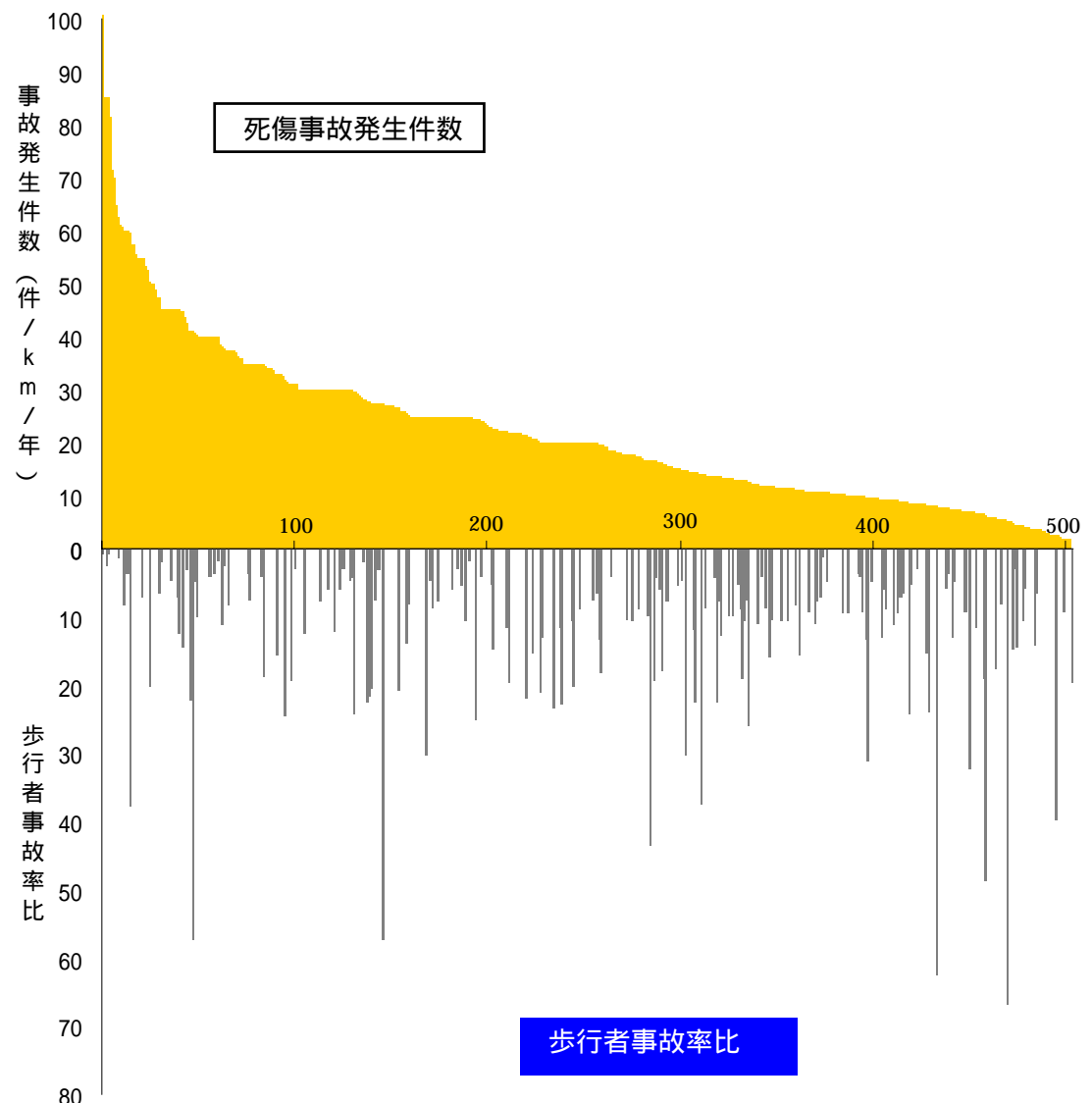
交通事故対策優先候補箇所一覧 高齢者（ドライバー・弱者）事故率上位



順位	箇所名	路線名	順位					実値								
			事故発生件数(件/km/年)	事故率比	高齢者ドライバー事故率比	高齢者弱者事故率比	歩行者事故率比	死亡換算件数	24時間大型車混入率	事故発生件数(件/km/年)	事故率比	高齢者ドライバー事故率比	高齢者弱者事故率比	歩行者事故率比	死亡換算件数(件/8年)	24時間大型車混入率(%)
1	大月市 大月インター入口交差点	国道20号	100	9	1	104	207	282	2	31.0	11.8	42.0	0.0	0.0	0.1	36.3
2	山梨市 中牧神社北交差点	山口塩山線	130	1	2	105	208	100	487	30.0	30.8	31.2	0.0	0.0	0.3	3.1
3	笛吹市石和町河内	国道140号	224	23	3	106	47	80	56	20.7	8.5	30.4	0.0	15.1	0.3	18.3
4	南アルプス市 飯野一区交差点	飯野新田白根線	161	12	4	107	209	270	11	25.0	10.9	26.6	0.0	0.0	0.2	31.6
5	甲府市酒折1	国道411号	24	11	5	108	210	468	384	52.6	11.2	25.0	0.0	0.0	0.0	5.3

順位	箇所名	路線名	順位					実値								
			事故発生件数(件/km/年)	事故率比	高齢者ドライバー事故率比	高齢者弱者事故率比	歩行者事故率比	死亡換算件数	24時間大型車混入率	事故発生件数(件/km/年)	事故率比	高齢者ドライバー事故率比	高齢者弱者事故率比	歩行者事故率比	死亡換算件数(件/8年)	24時間大型車混入率(%)
1	甲府市丸の内1・2	甲府敷島韮崎線	242	99	45	1	20	174	230	20.0	5.3	11.7	113.3	23.3	0.2	8.9
2	笛吹市石和町小石和	白井河原八田線	465	159	351	2	180	159	288	5.7	4.2	0.0	91.2	0.0	0.2	6.6
3	山梨市一町田中	国道411号	311	24	19	3	9	111	198	14.2	8.4	18.8	90.9	37.4	0.3	9.3
4	甲府市相生1・2	国道358号	23	32	36	4	181	330	458	53.2	7.9	14.0	68.0	0.0	0.1	4.3
5	甲府市善光寺1	国道411号	159	89	102	5	53	112	381	25.7	5.5	7.0	67.7	13.9	0.3	5.3

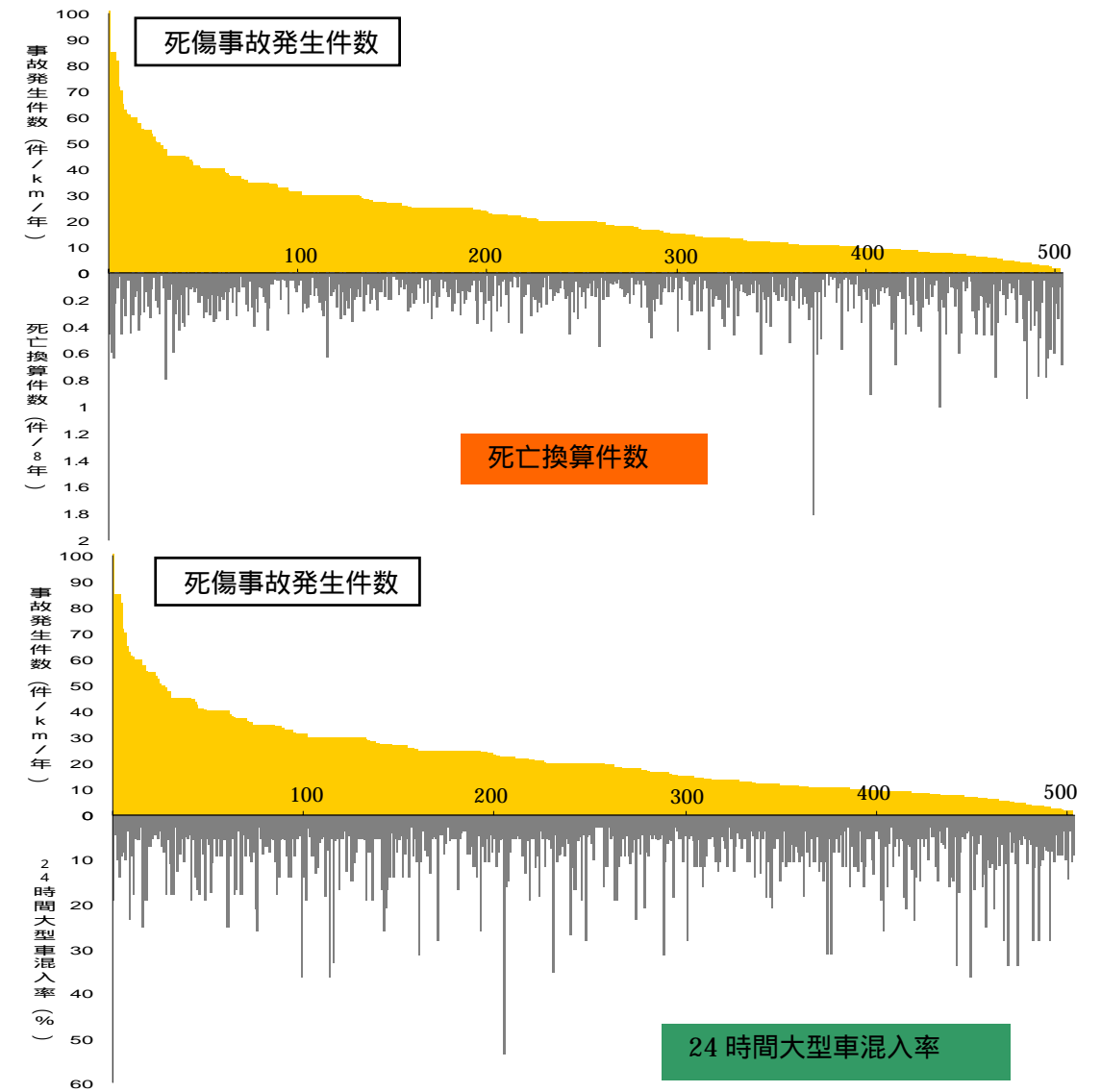
交通事故対策優先候補箇所一覧 歩行者事故率上位



歩行者事故率比上位箇所一覧表

順位	箇所名	路線名	順位							実値						
			事故発生件数 (件/km/年)	事故率比	高齢者ドライバー事故率比	高齢者弱者事故率比	歩行者事故率比	死亡換算件数	24時間大型車混入率	事故発生件数 (件/km/年)	事故率比	高齢者ドライバー事故率比	高齢者弱者事故率比	歩行者事故率比	死亡換算件数 (件/8年)	24時間大型車混入率 (%)
1	甲斐市竜地	島上条宮久保絵見堂線	469	109	329	366	1	62	463	5.4	5.0	0.0	0.0	66.8	0.4	3.8
2	増穂町青柳町	平林青柳線	433	43	302	342	2	150	477	8.2	7.0	0.0	0.0	62.5	0.2	3.6
3	甲府市丸の内1・2	甲府敷島葦崎線	48	15	65	158	3	167	229	41.0	10.8	9.6	0.0	57.4	0.2	8.9
4	甲府市北口2	甲府山梨線	146	28	295	335	4	219	462	27.5	8.1	0.0	0.0	57.3	0.2	4.1
5	山中湖村平野506	国道413号	458	52	41	137	5	33	188	6.6	6.8	12.2	0.0	48.5	0.5	10.2

交通事故対策優先候補箇所一覧 死亡換算件数・大型車混入率上位



死亡換算件数上位箇所一覧表

順位	箇所名	路線名	事故発生件数 (件/km/年)	事故率 比	高齢者 ドライバー 事故率比	高齢者 弱者事故率比	歩行者 事故率比	死亡換算 件数	24時間 大型車 混入率	事故発生件数 (件/km/年)	事故率 比	高齢者 ドライバー 事故率比	高齢者 弱者事故率比	歩行者 事故率比	死亡換算 件数 (件/8 年)	24時間 大型車 混入率 (%)
1	山中湖村山中	国道138号	372	320	167	240	304	1	87	10.7	2.9	4.3	0.0	0.0	1.8	14.9
2	富士河口湖町河口	国道137号	439	403	189	78	158	2	96	7.8	2.5	3.7	9.0	3.7	1.0	14.0
3	上九一色村古関	国道358号	485	389	456	465	123	3	14	3.7	2.6	0.0	0.0	6.6	0.9	28.3
4	山中湖村山中	国道138号	402	338	233	289	343	4	39	9.6	2.8	2.5	0.0	0.0	0.9	19.1
5	富士河口湖町 船津登山道入口交差点	国道139号	30	416	204	103	124	5	152	47.5	2.4	3.1	2.5	6.5	0.8	11.1

24時間大型車混入率上位箇所一覧表

順位	箇所名	路線名	順位							実値						
			事故発生件数 (件/km/年)	事故率 比	高齢者 ドライバー 事故率比	高齢者 弱者事故率比	歩行者 事故率比	死亡換算 件数	24時間 大型車 混入率	事故発生件数 (件/km/年)	事故率 比	高齢者 ドライバー 事故率比	高齢者 弱者事故率比	歩行者 事故率比	死亡換算 件数 (件/8 年)	24時間 大型車 混入率 (%)
1	北杜市 牧原交差点	国道20号	205	248	399	418	443	105	1	22.5	3.4	0.0	0.0	0.0	0.3	53.6
2	大月市 大月インター入口交差点	国道20号	100	9	1	104	207	282	2	31.0	11.8	42.0	0.0	0.0	0.1	36.3
3	大月市 大月市立病院交差点	国道20号	103	210	129	94	106	81	3	30.0	3.7	5.6	6.1	7.9	0.3	36.3
4	南アルプス市 西野1520交差点	国道20号	230	49	55	149	238	475	4	20.0	6.9	10.5	0.0	0.0	0.0	35.1
5	鳴沢村7619	国道139号	468	378	450	460	471	7	5	5.5	2.6	0.0	0.0	0.0	0.8	33.6

交通事故対策優先候補箇所位置図 全箇所



事故対策優先候補箇所

優先候補箇所番号	箇所名	路線名	地区	各指標順位						
				事故発生件数 (件/km/年)	事故率 比	高齢者 ドライバー 事故率 比	高齢者 弱者 事故率 比	歩行者 事故率 比	死亡換 算件数	24時間 大型車 混入率
1	山梨市 中好軒北交差点	山口塩山線	甲府	130	1	2	105	208	100	487
2	富士河口湖湖船津	河口湖富士線	富士北麓	464	2	6	109	211	135	151
3	甲斐市万才	甲府権原線	甲府	15	3	18	119	8	313	492
4	昭和町西条	甲府市川大門線	甲府	5	4	7	110	212	338	210
5	甲府市坂井町	国道140号	甲府	6	5	283	324	367	492	250
6	昭和町飯倉	甲府市川大門線	甲府	10	7	47	142	233	444	217
7	大月市 大月インター入口交差点	国道20号	東部	100	9	1	104	207	282	2
8	甲府市酒折1	国道411号	甲府	24	11	5	108	210	468	384
9	南アルプス市 飯野一区交差点	飯野新田白根線	甲府	161	12	4	107	209	270	11
10	甲府市丸の内1・2	甲府敷島道線	甲府	48	15	65	158	3	167	229
11	笛吹市石和町河内	国道140号	甲府	224	23	3	106	47	80	56
12	山梨市一町田中	国道411号	甲府	311	24	19	3	9	111	198
13	甲府市北口2	甲府山梨線	甲府	146	28	295	335	4	219	462
14	甲府市相生1・2	国道358号	甲府	23	32	36	4	181	330	458
15	増穂町青柳町	平林青柳線	甲府	433	43	302	342	2	150	477
16	甲府市伊勢1-8交差点	甲府市川大門線	甲府	8	72	217	77	202	212	480
17	甲府市善光寺1	国道411号	甲府	159	89	102	5	53	112	381
18	甲府市丸の内1・2	甲府敷島道線	甲府	242	99	45	1	20	174	230
19	甲斐市竜地	島上条宮久保絵見堂線	甲府	469	109	329	366	1	62	463
20	甲府市 甲府署前交差点	国道52号	甲府	2	122	168	101	205	18	449
21	田富町 駅入口交差点	甲府市川大門線	甲府	20	136	230	286	340	297	275
22	昭和町 国母駅入口交差点	甲府市川大門線	甲府	19	135	229	285	339	96	269
23	笛吹市石和町小石和	白井河原八田線	甲府	465	159	351	2	180	159	288
24	甲府市国母5	国道20号	甲府	17	166	245	297	348	87	41
25	南アルプス市 西野1520交差点	今諏訪谷線	甲府	230	49	55	149	238	475	4
26	甲府市徳行4	国道20号	甲府	18	179	360	390	418	482	46
27	甲府市中小河原1	国道20号	甲府	11	186	363	51	194	433	66
28	甲府市 武田交差点	甲府敷島道線	甲府	12	192	181	91	100	39	342
29	大月市 大月市立病院交差点	国道20号	東部	103	210	129	94	106	81	3
30	甲府市 富士見通り北交差点	甲府敷島道線	甲府	13	233	195	95	155	85	312
31	甲府市 北部市民センター前交差点	甲府敷島道線	甲府	14	234	259	96	156	231	318
32	北杜市 牧原交差点	国道20号	峡北	205	248	399	418	443	105	1
33	南アルプス市 開国橋西交差点	甲府権原線	甲府	3	261	148	224	171	12	190
34	笛吹市 石和橋西交差点	国道20号	甲府	16	298	238	102	206	45	26
35	韮崎市 船山橋北交差点	国道20号	峡北	9	312	194	258	176	79	31
36	山中湖村山中	国道138号	富士北麓	372	320	167	240	304	1	87
37	山中湖村山中	国道138号	富士北麓	402	338	233	289	343	4	39
38	南アルプス市 上今諏訪457交差点	甲府権原線	甲府	7	358	440	451	466	36	191
39	鳴沢村7619	国道139号	富士北麓	468	378	450	460	471	7	5
40	上九一色村古閑	国道358号	富士北麓	485	389	456	465	123	3	14
41	富士河口湖湖船津	国道137号	富士北麓	439	403	189	78	158	2	96
42	富士河口湖湖船津登山道入口交差	国道139号	富士北麓	30	416	204	103	124	5	152
43	甲府市 国母交差点	国道20号	甲府	1	429	260	306	179	35	40
44	甲府市 向町2交差点	国道20号	甲府	4	456	282	100	178	154	99
45	山中湖村平野506	国道413号	富士北麓	458	52	41	137	5	33	188