

交通円滑化対策優先候補箇所の抽出

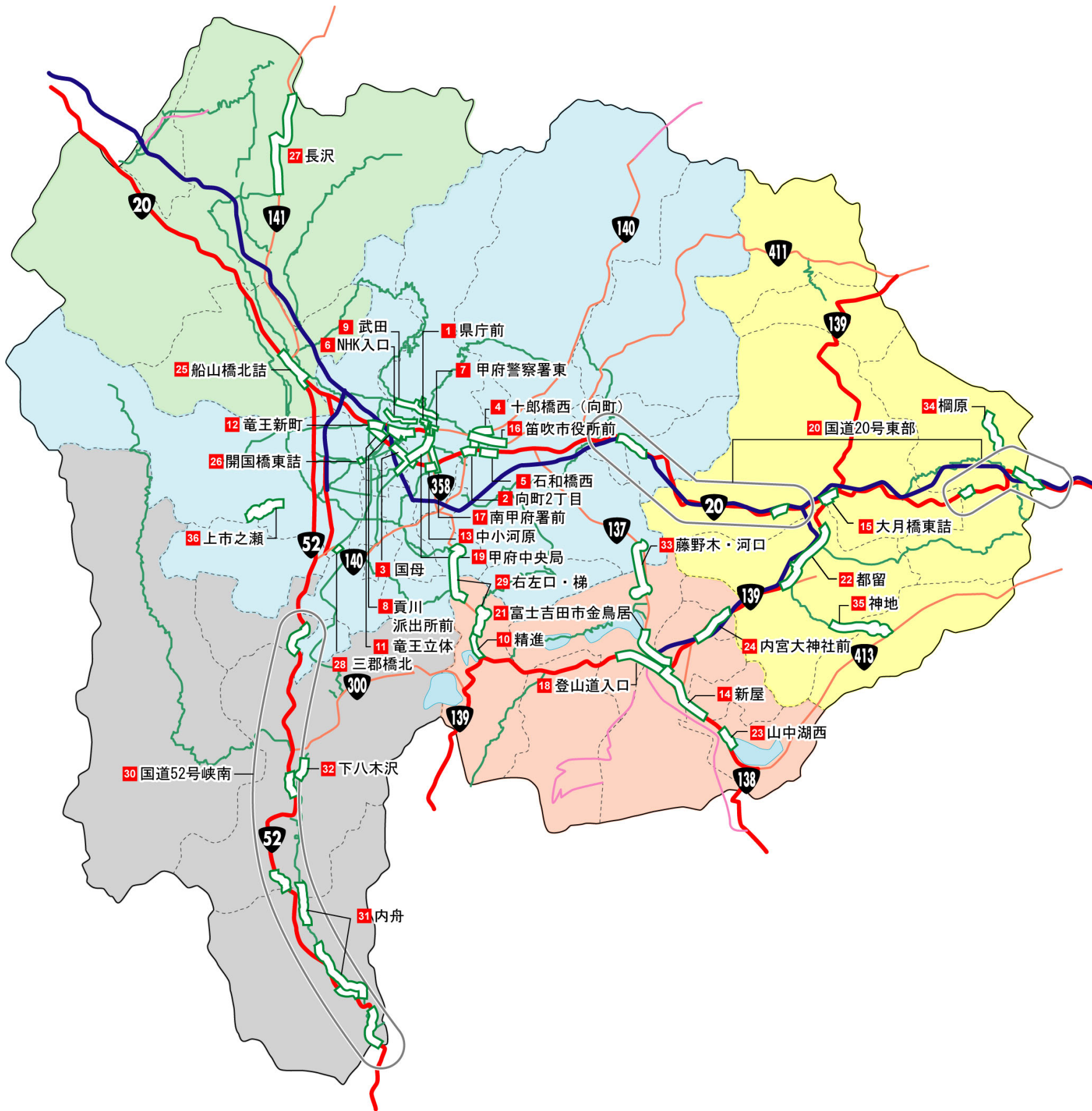


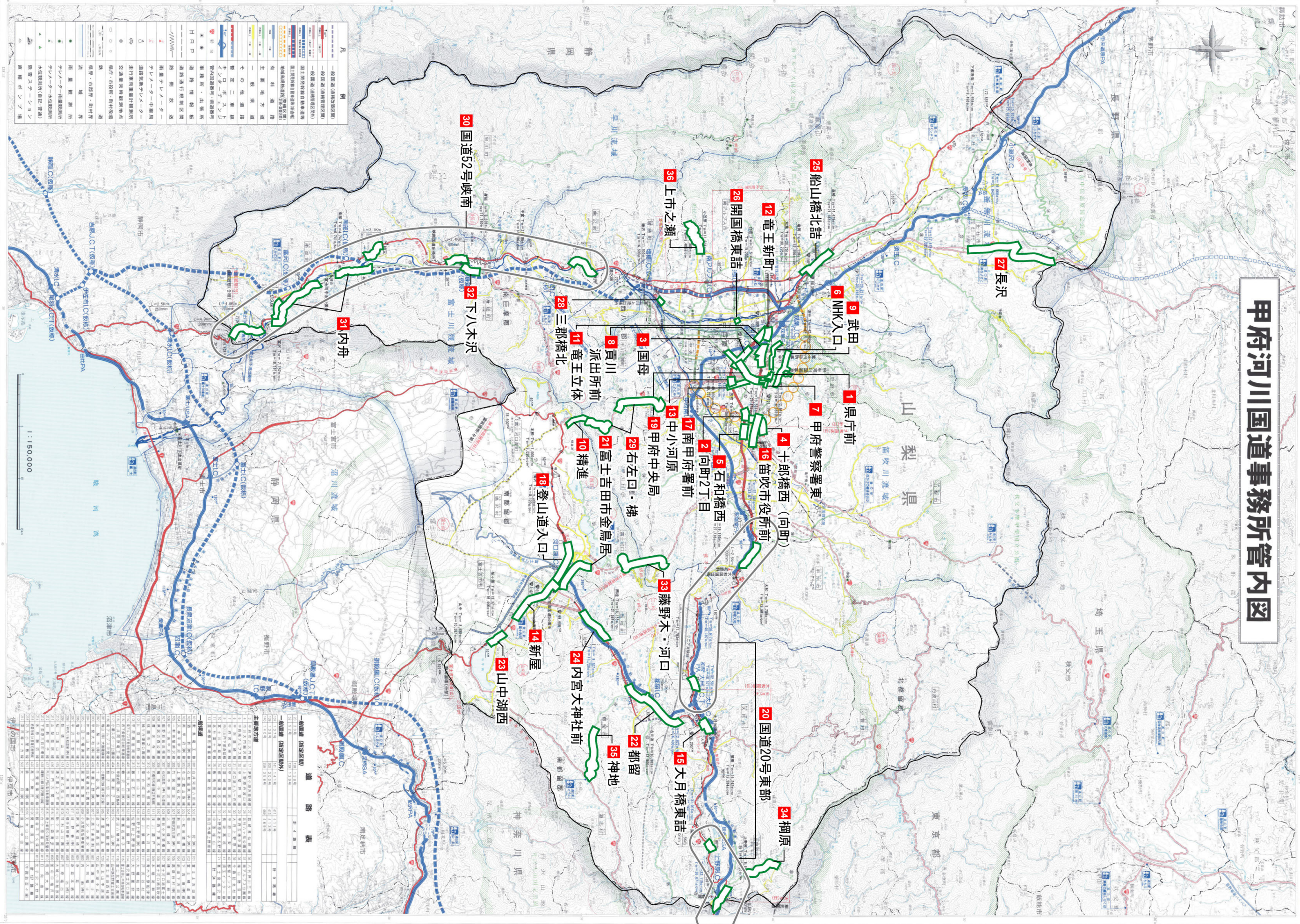
図 交通円滑化対策優先候補箇所

【交通円滑化対策優先候補箇所の一覧表】

候補箇所番号	箇所名	路線名	地区	交通阻害特性・規制特性			
				全日における渋滞	観光時における渋滞	幅員狭小線形不良による速度低下	通行規制
1	県庁前	甲府敷島葦崎線 中下条甲府線	甲府	1			
2	向町2丁目	国道20号	甲府	2			
3	国母	国道20号 甲府市川大門線	甲府	3			
4	十郎橋西(向町)	国道140号	甲府	4	3		
5	石和橋西	国道20号	甲府	5	1		
6	NHK入口	中下条甲府線	甲府	6			
7	甲府警察署東	国道411号 甲府櫛形線 甲府山梨線	甲府	7			
8	貢川派出所前	国道52号 甲府櫛形線	甲府	8		4	
9	武田	甲府敷島葦崎線 天神平甲府線 緑ヶ丘運動公園線	甲府	9			
10	精進	国道358号	富士北麓	10	10		
11	竜王立体	国道20号	甲府	11			
12	竜王新町	国道52号	甲府	12			
13	中小河原	国道20号	甲府	13			
14	新屋	国道137号 国道138号	富士北麓	14	8		
15	大月橋東詰	国道20号 国道139号	東部	15		1	
16	笛吹市役所前	国道411号 石和温泉停車場線	甲府	16	6		
17	南甲府署前	甲府玉穂中道線	甲府	17			
18	登山道入口	国道139号	富士北麓	18	5		
19	甲府中央局	甲府市川大門線	甲府	19			
20	国道20号東部	国道20号	東部	20		3	9
		国道20号	甲府	20		3	9
21	富士吉田市金鳥居	国道137号	富士北麓	21	4		
22	都留	国道139号 都留インター線	東部	22	2	2	
23	山中湖西	国道138号	富士北麓	23	7		
24	内宮大神社前	国道139号	富士北麓	24			
25	船山橋北詰	国道20号 国道52号	峡北	25			
26	開国橋東詰	甲府櫛形線	甲府	26			
27	長沢	国道141号	峡北		9		
28	三郡橋北	国道140号	甲府			5	
29	右左口・梯	国道358号	富士北麓				1
30	国道52号峡南	国道52号	峡南				2
31	内舟	富士川身延線	峡南				3
32	下八木沢	市川大門下部身延線	峡南				4
33	藤野木・河口	国道137号	富士北麓				5
34	柵原	上野原あきる野線	東部				6
35	神地	都留道志線	東部				7
36	上市之瀬	県民の森公園線	甲府				8

* 候補箇所番号：前日における渋滞の大きい箇所を順に番号付け
* 着色：東部、富士北麓、甲府、峡南、峡北の地域区分

甲府河川国道事務所管内図



凡 例

[赤線]	一般国道（区域変更区域）
[黄線]	一般国道（維持管理区域）
[青線]	一般国道（維持管理区域）
[緑線]	一般国道（維持管理区域）
[紫線]	一般国道（維持管理区域）
[黒線]	一般国道（維持管理区域）
[赤点線]	一般国道（維持管理区域）
[黄点線]	一般国道（維持管理区域）
[青点線]	一般国道（維持管理区域）
[緑点線]	一般国道（維持管理区域）
[紫点線]	一般国道（維持管理区域）
[黒点線]	一般国道（維持管理区域）
[赤点線]	一般国道（維持管理区域）
[黄点線]	一般国道（維持管理区域）
[青点線]	一般国道（維持管理区域）
[緑点線]	一般国道（維持管理区域）
[紫点線]	一般国道（維持管理区域）
[黒点線]	一般国道（維持管理区域）
[赤点線]	一般国道（維持管理区域）
[黄点線]	一般国道（維持管理区域）
[青点線]	一般国道（維持管理区域）
[緑点線]	一般国道（維持管理区域）
[紫点線]	一般国道（維持管理区域）
[黒点線]	一般国道（維持管理区域）

1 : 150,000