

INPROVEMENT 水質改善状況 BOD(mg/l)

BOD	DO	透視度	SS
-----	----	-----	----

H12



H18



凡例: 綾瀬川流域(埼玉県)

綾瀬川流域(東京都)

河川のBOD(75%値): 0~5mg/l 未満

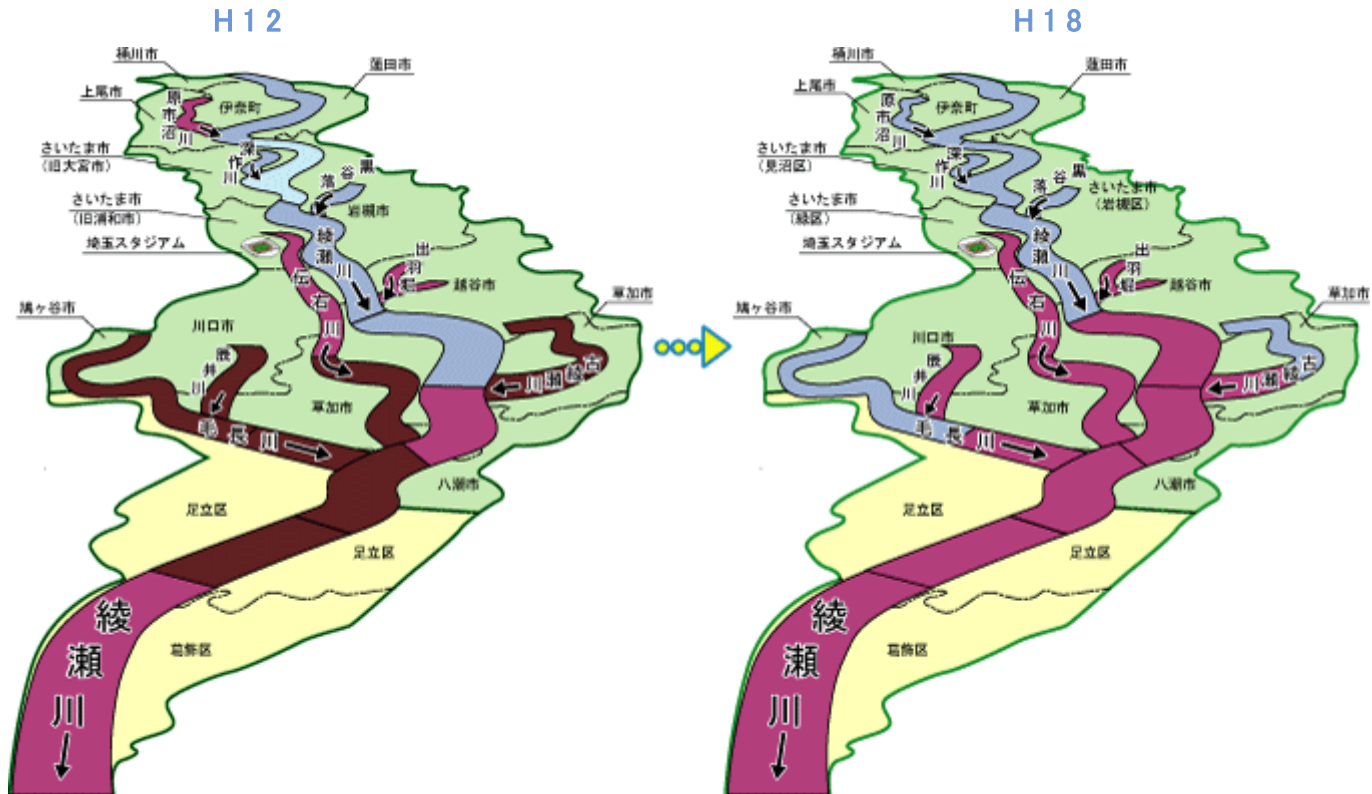
5~10mg/l 未満

10~20mg/l 未満

20mg/l 以上

INPROVEMENT 水質改善状況 DO(mg/l)

BOD	DO	透視度	SS
-----	----	-----	----



凡例:	綾瀬川流域(埼玉県)	綾瀬川流域(東京都)		
河川のDO:	5mg/l以上	5mg/l未満	2~5mg/l未満	2mg/l未満

INPROVEMENT 水質改善状況 SS(参考値)

BOD	DO	透視度	SS
-----	----	-----	----

H12

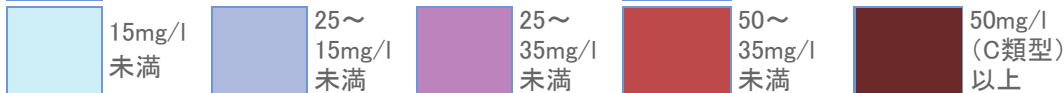


H18



凡例: 綾瀬川流域(埼玉県)

河川のSS:



INPROVEMENT 水質改善状況 透視度(cm)

BOD	DO	透視度	SS
-----	----	-----	----

H12



H18



凡例: 綾瀬川流域(埼玉県)

河川の透視度: 50cm以上

30~50cm未満

綾瀬川流域(東京都)

30cm未満