

4 自然公園および生息地等保護区指定状況

表－17 那珂川流域の自然公園指定状況

指定	名 称	関係市町村	面積 (ha)	指定年月日
国	日光国立公園	那須塩原市, 矢板市, 日光市, 塩谷町, 那須町	全 体 : 140,021 栃木県 : 103,479	S9.12.4 (日光地区) S25.9.22 (区域拡張 : 藤原, 塩原, 那須地区) S60.9.5 (那須, 塩原地域一部削除) H9.9.18 (日光地域一部拡張, 一部削除)
茨城県	御前山県立自然公園	常陸大宮市・城里町	7,380	S29.7.19
	大洗県立自然公園	水戸市, ひたちなか市, 茨城町, 大洗町, 鉾田市	2,543	S26.7.13
	笠間県立自然公園	笠間市	3,969	S30.11.7
	吾国愛宕県立自然公園	笠間市	3,835	S49.11.21
	水戸県立自然公園	水戸市	300	S26.7.13
栃木県	益子県立自然公園	益子町, 茂木町	2,136	S30.3.1
	那珂川県立自然公園	那須烏山市, 茂木町, 市貝町	3,001	S42.3.10
	八溝県立自然公園	那須町, 大田原市, 那珂川町	6,918	S46.7.20

(環境省生物多様性センター『生物多様性情報システム』, 『茨城県生活環境部環境政策課 HP』, 『栃木県林務部自然環境課 HP』)

表－18 那珂川流域の生息地等保護区指定状況

名 称	所在地	設定年月日	面積 (ha)	指定地の概要	保護に関する方針 (概要)
羽田ミヤコタナゴ生息地保護区	栃木県 大田原市	H6.12.26	60.6 (12.8)	<ul style="list-style-type: none"> ・ 栃木県北部の那須野ヶ原扇状地東部に位置する丘陵地。 ・ 羽田沼と同沼を水源とする農業用水路及びそれらを取り巻く水田等。 	<ul style="list-style-type: none"> ・ ミヤコタナゴの生息には, 用水路の水質・形質維持及び餌条件, 産卵母貝であるマツカサガイの生息の確保が必要。 ・ 当該区域における各種行為は, 用水路の水質・形質等の生息環境への影響について特に配慮が必要。 ・ マツカサガイの捕獲を規制。

(環境省生物多様性センター『生物多様性情報システム』)

表-19 那珂川流域の国指定及び県指定自然環境保全地域指定状況

指 定	地域名	所在地	指定年月日	備 考
国	大佐飛山	那須塩原市	S56. 3. 16	ブナ・オオシラビソ天然林
茨城県	鷲子山	常陸大宮市	S50. 12. 23	シダ植物, 豊富な草木類
	清音寺	城里町	S52. 2. 3	クロムヨウラン, クロガネモチの自生
	小松寺	城里町	S52. 2. 3	マルバダケブキ, ミヤマウスラ, オオムラサキ, ムヨウラン
	釜上	ひたちなか市	S54. 12. 1	ラセイタソウ, イワタバコ群落, タブノキ, ヒイラギ, 第三系凝灰岩質砂岩
栃木県	鷲子山	那珂川町	S48. 8. 31	トチバニンジン, イワウチワ群落, センダイハグマ等
	箒根	那須塩原市	S48. 8. 31	モミ
	親園	大田原市	S48. 8. 31	ミヤコタナゴ等
	七千山	那須塩原市	S48. 8. 31	ハイマツ, ハクサンシャクナゲ等 ミズナラ
	鮎田	茂木町	S51. 1. 31	トウキョウサンショウウオ
	東高原	矢板市	S51. 1. 31	ブナ, ミズナラ
	松倉山	矢板市, 那須烏山市	S52. 7. 19	クマガイソウ, イワマツ等
	焼森山	茂木町	S52. 7. 19	イワタバコ, クマガイソウ等
	小埜	那須烏山市	S52. 7. 19	荒川の河蝕地形
	南高原	塩谷町	S53. 9. 19	ヒノキ
尚仁沢	矢板市, 塩谷町	H4. 12. 18	ブナ, ミズナラ, モミ等の天然林, 年間をとおして一定の湧水現象	

(環境省生物多様性センター『生物多様性情報システム』)

表-20 那珂川流域の鳥獣保護区特別保護地区指定状況

名 称	所在地	面積 (ha)	期 間
御前山特別保護地区	城里町	82	H12. 11. 1~H22. 10. 31
内原特別保護地区	水戸市	15	H13. 11. 1~H23. 10. 31
佐伯山特別保護地区	笠間市	31	H13. 11. 1~H23. 10. 31
涸沼特別保護地区	茨城町, 大洗町, 鉾田市	935	H16. 11. 1~H26. 10. 31

(『茨城県鳥獣保護区等位置図』)

表-21 那珂川流域の鳥獣保護区指定状況

指定	名 称	所在地	面積 (ha)	期間
茨城県	御前山	常陸大宮市, 城里町	1,990	H12. 11. 1~H22. 10. 31
	那珂	那珂市	1,280	H15. 11. 1~H25. 10. 31
	水戸	水戸市	1,500	H 9. 11. 1~H19. 10. 31
	大塚池	水戸市, 城里町	270	H16. 11. 1~H26. 10. 31
	笠間湖	笠間市	210	H 7. 11. 1~H17. 10. 31
	内原	水戸市, 笠間市, 友部町	566	H13. 11. 1~H23. 10. 31
	佐伯山	笠間市	546	H13. 11. 1~H23. 10. 31
	友部	友部町	660	H14. 11. 1~H24. 10. 31
	千波	水戸市	1,300	H15. 11. 1~H25. 10. 31
	涸沼	茨城町, 大洗町, 銚田市	2,072	H16. 11. 1~H26. 10. 31
	愛宕山	岩間町	807	H 7. 11. 1~H17. 10. 31
	栃木県	塩原	那須塩原市, 日光市	4,035
千本松		那須塩原市	836	H16. 11. 1~H26. 10. 31
茂木		茂木町	730	H 9. 11. 1~H19. 10. 31
鳥山		那須烏山市	1,173	H 9. 11. 1~H19. 10. 31
雲巖寺		大田原市	258	H 9. 11. 1~H19. 10. 31
高原山		矢板市, 那須塩原市	852	H10. 11. 1~H20. 10. 31
黒羽		大田原市	345	H12. 11. 1~H22. 10. 31
八溝		大田原市, 那須町	1,088	H14. 11. 1~H24. 10. 31
矢ノ目ダム		那須町	459	H14. 11. 1~H24. 10. 31
芹野・伊王野		那須町	325	H 7. 11. 1~H17. 10. 31
薬利小学校		那珂川町	8	H 7. 11. 1~H17. 10. 31
武茂小学校		那珂川町	45	H15. 11. 1~H25. 10. 31
馬頭		那珂川町	300	H11. 11. 1~H21. 10. 31
鳥が森		那須塩原市	186	H13. 11. 1~H23. 10. 31
馬頭青少年旅行村		那珂川町	210	H15. 11. 1~H25. 10. 31
八溝県民休養公園		那須烏山市, さくら市	915	H13. 11. 1~H23. 10. 31
大佐飛山		那須塩原市	545	H15. 11. 1~H25. 10. 31
赤田		那須塩原市	111	H 9. 11. 1~H19. 10. 31
鷲子山		那珂川町	25	H10. 11. 1~H20. 10. 31
箒川		矢板市, 大田原市	78	H14. 11. 1~H24. 10. 31
松倉山		那須烏山市, 茂木町	15	H11. 11. 1~H21. 10. 31
琵琶池		大田原市	165	H11. 11. 1~H21. 10. 31
龍城公園		大田原市	11	H13. 11. 1~H23. 10. 31
川崎城跡公園		矢板市	11	H14. 11. 1~H24. 10. 31
那須スポーツパーク		大田原市	47	H15. 11. 1~H25. 10. 31
芹野小学校・遊行柳		那須町	32	H15. 11. 1~H25. 10. 31
那須街道		那須町	138	H16. 11. 1~H26. 10. 31
木幡		矢板市	2	H16. 11. 1~H26. 10. 31
那須神社		大田原市	33	H 7. 11. 1~H17. 10. 31
戸田調整池		那須塩原市	28	H 7. 11. 1~H17. 10. 31
喜連川		さくら市	31	H 7. 11. 1~H17. 10. 31
那珂川国民休養地		那須烏山市	30	H 7. 11. 1~H17. 10. 31
寺山観音寺		矢板市	3	H 8. 11. 1~H18. 10. 31
千振湖		那須町	257	H 9. 11. 1~H19. 10. 31
塩原ダム		那須塩原市	430	H10. 11. 1~H20. 10. 31
羽田		大田原市	110	H10. 11. 1~H20. 10. 31
大平崎公園		塩谷町	72	H11. 11. 1~H21. 10. 31
乃木公園		那須塩原市	28	H11. 11. 1~H21. 10. 31
六斗地		那須塩原市, 那須町	79	H12. 11. 1~H22. 10. 31
江川小学校		那須烏山市	135	H13. 11. 1~H23. 10. 31
五十里	日光市	946	H13. 11. 1~H23. 10. 31	
那須みやま	那須塩原市, 那須町	11,970	H14. 11. 1~H24. 10. 31	

(『茨城県鳥獣保護区等位置図』、『栃木県林務部自然環境課HP』)

表一22 那珂川流域の特定植物群落一覧表

県	名称	所在地
茨城県	大洗海岸の常緑広葉樹林	大洗町
	御前山の暖帯林	城里町
	小松の常緑樹林	城里町
	常北町の暖帯林	城里町
	笠間市の常緑樹林	笠間市
	岩間町の自然植生	岩間町
	鷲子山の植生	常陸大宮市
	仏頂山の植生	笠間市
	難台・吾国山の植生	笠間市
	那珂湊市釜上の植生	ひたちなか市
栃木県	伊王野のケヤキ林	那須町
	佐久山のヤマクボスゲ群落	大田原市
	雨巻山のブナ林	益子町
	高館山のシイ・アラカシ林	益子町
	那須茶臼岳のヒメイワカガミ	那須町
	三本槍岳頂上のハイマツ，チシマザサ群集	那須町
	矢沢林道のチドリノキ，オクノカンスゲ群集	那須塩原市
	大佐飛山のオオシラビソ・コメツガ・チシマザサ群集	那須塩原市
	大佐飛山のコメツガ・ハイマツ群集	那須塩原市
	県民の森のクロヒナスゲ群落	矢板市
	塩原大沼のミズバショウ	那須塩原市
	釈迦ヶ岳のコメツガ・イラモミ林	那須塩原市，日光市
	鷲子山の希少植物	那珂川町
	箒根のモミ天然林	那須塩原市
	東高原のブナ・ミズナラ群落	矢板市
	松倉山の暖帯照葉樹林	那須烏山市，茂木町
	焼森山のイワタバコ・クマガイソウ群落	茂木町
南高原のヒノキ天然林	塩谷町	

(環境省 『特定植物群落調査 第5回調査結果』)

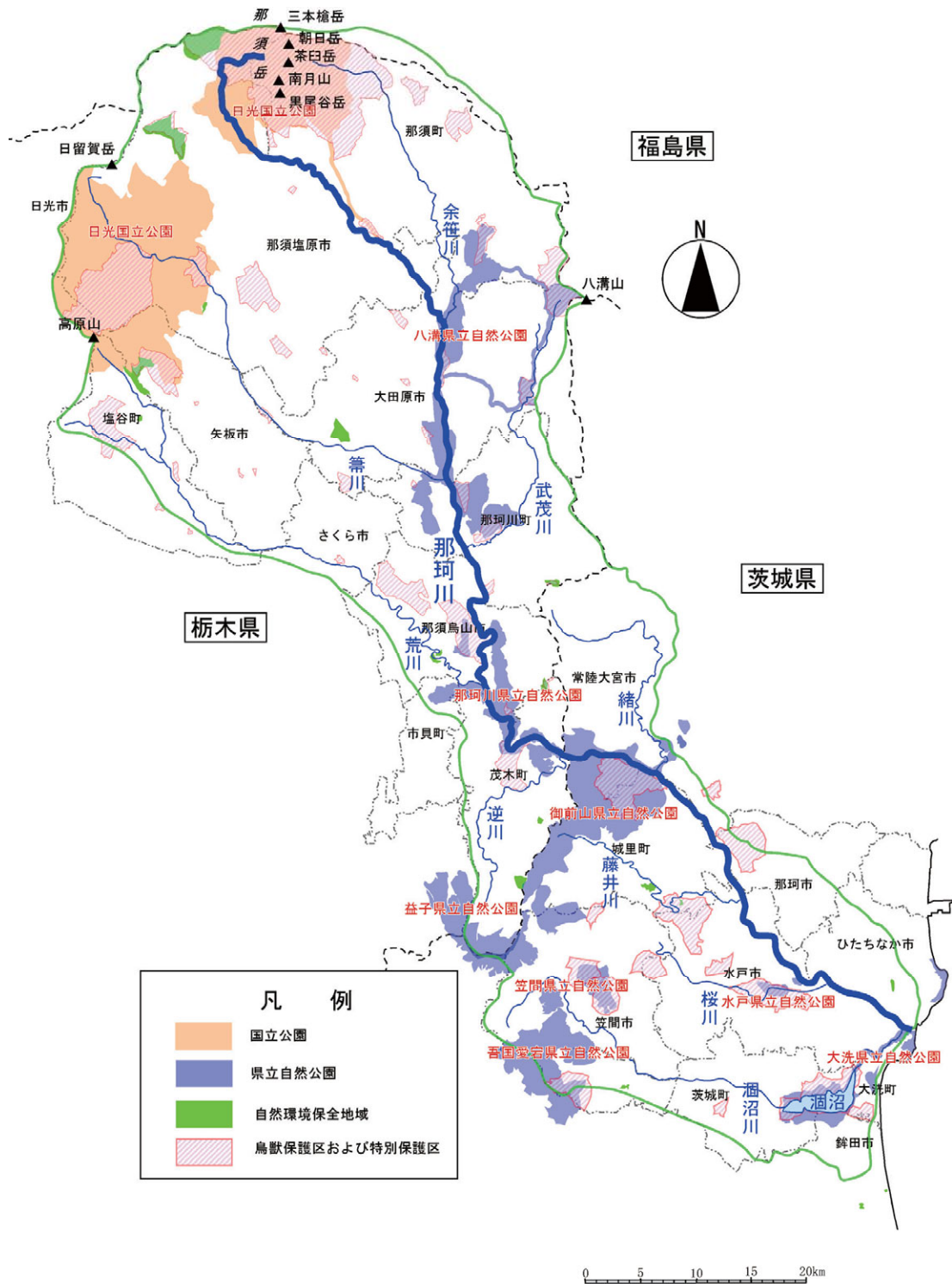


図-1 那珂川流域の自然公園，自然環境保全地域，鳥獣保護区等指定状況図