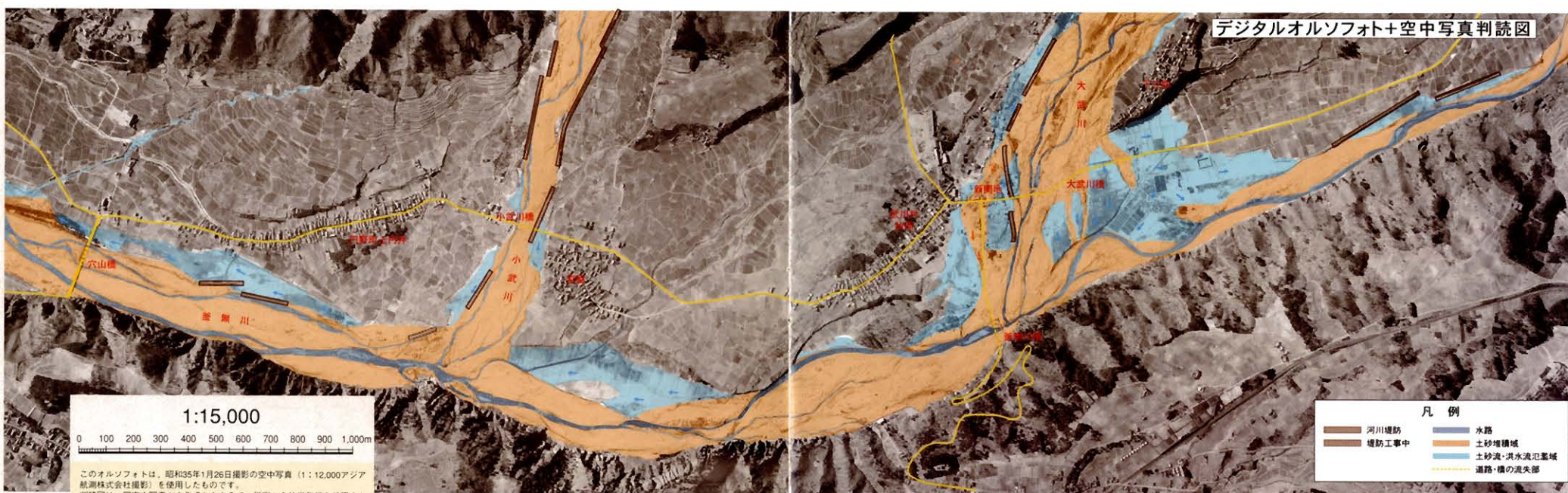




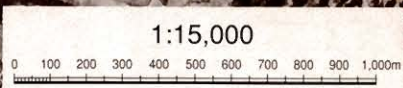
昭和34年の災害概況図 (その2)



デジタルオルソフォト



デジタルオルソフォト+空中写真判読図



このオルソフォトは、昭和35年1月26日撮影の空中写真(1:12,000アジア航測株式会社撮影)を使用したものです。  
判読図は、同空中写真から作成したもので、災害から約半年後の状況をとらえたものです。したがって、浸水範囲などは、災害当初はさらに広がっていた所もあります。

中オルソフォトとは、(ある一定の高さからレンズを通して撮影される画)中心投影になっている空中写真を、高低差や位置を補正して正射投影の写真画像に変換したもので、XYの座標を持つ地図と重ね合わせることができます。

凡例

	河川堤防		水路
	堤防工事中		土砂増積域
			土砂流・洪水浸襲域
			道路・橋の流失部