

# 中川 綾瀬川 だより

出張所便りは江戸川河川事務所のホームページ  
(<http://www.ktr.mlit.go.jp/edogawa/index.html>)にも掲載しています。

国土交通省関東地方整備局  
江戸川河川事務所  
中川出張所発行  
電話048-962-2634  
2010年02月10日【第8号】

## 須賀地区基盤整備工事実施中！

中川の当地区は洪水時に流せる流量が不足するため堤防を民地側に造り川幅を広げる必要があります。この工事は堤防を盛土する前に堤防の安定を図る事と周辺の地盤及び家屋等に影響が出ないようにするため行っています。

工事場所:埼玉県吉川市須賀地先

工事期間:平成21年10月1日～平成22年3月12日

工事内容:鋼矢板打設・道路工・水路工



写真はラフタークレーン(写真①)にて鋼矢板をつるし溶接を実施している状況です。

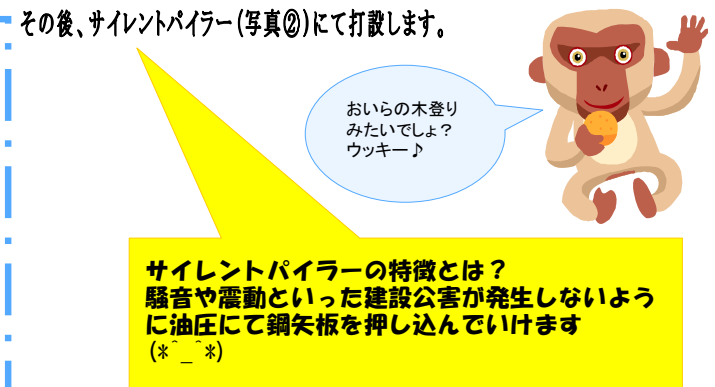
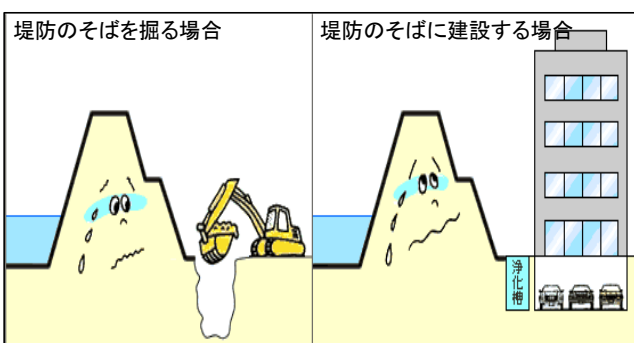
その後、サイレントパイラー(写真②)にて打設します。

## 非常災害用井戸

当出張所の敷地内には大地震発生の際ライフラインの水道が絶たれる事を想定し、電気が無くとも水を確保出来るよう写真の様な手押しポンプが設置してあります。水質検査の結果、残念ながら生水での飲料は出来ませんが沸騰をさせた水は飲料水として利用出来ます。非常時には十分役に立つと思いますので、頭の片隅にでも記憶して頂けると嬉しいです。(^^)



こんな時はご相談下さい。



江戸川河川事務所では

地元の皆様へのご迷惑

を少しでも減らすよう

日々努力しています。



## 川の相談窓口を設置しています。

地域の方からのご意見・ご相談や、河川の占用申請の相談窓口です。河川付近での工作物の設置や、土地の掘削等、土地の形状を変える場合等は、河川法の許可が必要となります。(河川法24・26・55条など)  
出張所は、そういった許可の申請窓口になっております。

# 綾瀬川に架かる橋のモニュメント

皆さんは、綾瀬川に架かる橋のモニュメントをご存知ですか？



梶戸橋(さいかちどばし)

ここには、カブトムシのオス・メス



わたしは、メス！  
かわいらしいで  
しょ？



おいらがオスっ  
す！

ハーブ橋

ここには、かわいらしハーブ!!!



桑袋大橋

ここには、ハビ!

へえ~おもしろい形!



## 第二大鷺排水樋管撤去工事を行います。

工事理由：

東京都都市計画事業花畑北部土地区画整理事業に伴い  
下水道が整備され、排水施設として不要になった足立区  
管理の樋管を撤去します。

工事場所： 足立区花畑2丁目（綾瀬川）

工事期間： 平成21年12月25日～平成22年3月31日

工事内容： 樋管撤去



工事期間中  
は、周辺住民  
の方へご迷惑  
お掛けしま  
すが、十分の  
安全等気を  
付けており  
ますので、  
皆様のご  
協力お願い  
致します！



**下記のホームページで詳しい情報がチェックできます！**

江戸川河川事務所のページ

江戸川、中川、綾瀬川に関する総合的なサイトです。

HPアドレス：<http://www.ktr.mlit.go.jp/edogawa/index.html>

川の防災情報

川の水位や、降雨の状況などがわかる防災用のページです。

HPアドレス：<http://www.i.river.go.jp/>