

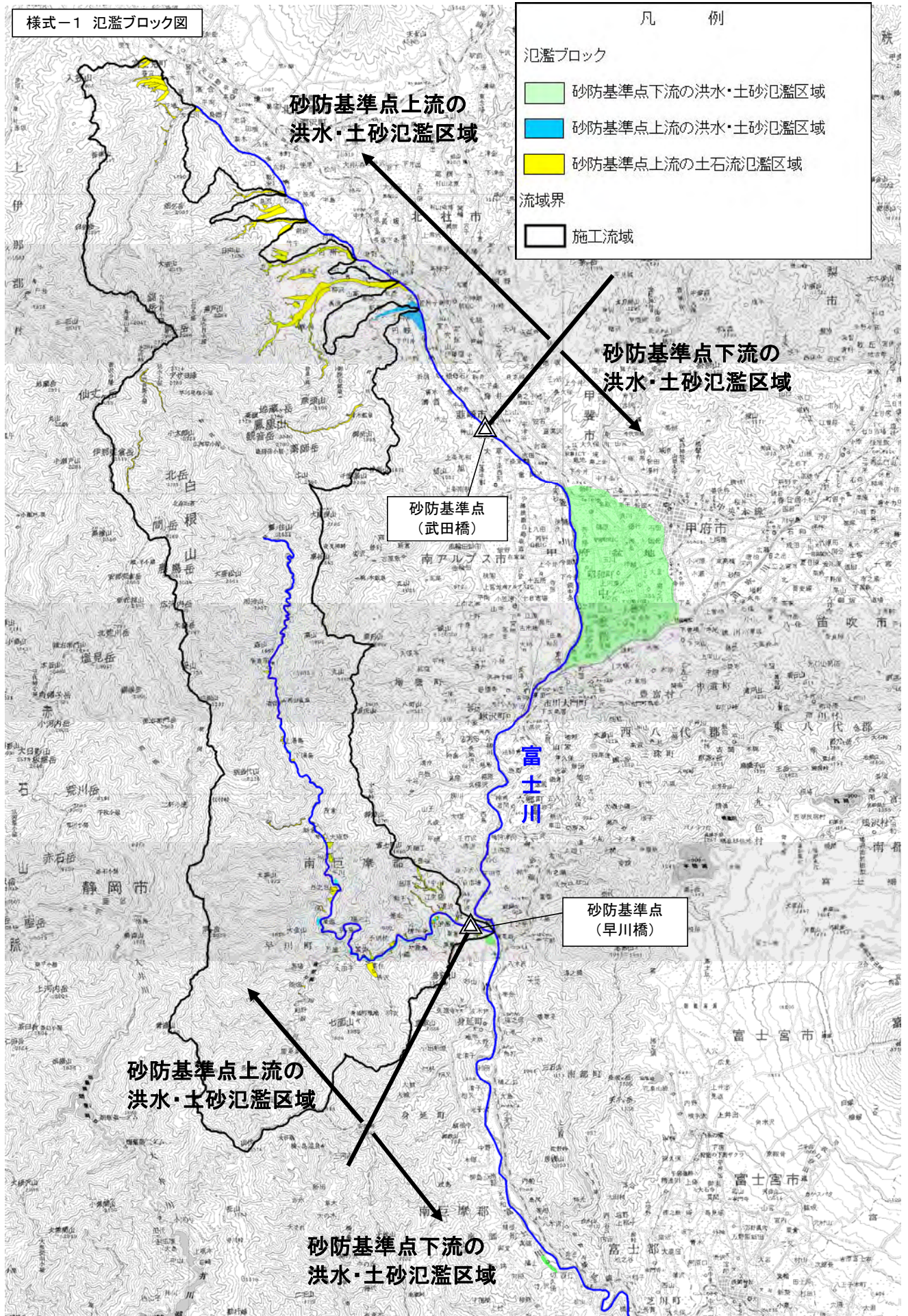
(再評価)

富士川水系直轄砂防事業

平成 22年 11月 4日

国土交通省 関東地方整備局

様式-1 氾濫ブロック図



様式-2 資産データ 水系名:富士川 河川名:富士川 国勢調査年:平成17年 事業所統計調査年:平成18年

基準点上流 確率規模:1/150

氾濫ブロック	ブロック面積 km ²	一般資産等基礎数量							一般資産額 (億円)						農作物資産(億円)			一般資産額等合計(億円)	備考	
		人口 人	世帯数 戸	従業者数 人	農漁家数 戸	延床面積 m ²	水田面積 ha	畑面積 ha	家屋	家屋用品	事業所資産		農漁家資産		小計	水稲	畑作物			小計
											償却	在庫	償却	在庫						
砂防基準点上流の土石流氾濫	16.19	3,205	1,203	392	340	140,067	175	104	246	181	294	11	8	1	740	2	4	6	746	-
砂防基準点上流の洪水・土砂氾濫	1.47	731	289	630	70	32,486	69	0	51	39	106	10	1	0	208	1	0	1	208	-

基準点上流 確率規模:1/20

氾濫ブロック	ブロック面積 km ²	一般資産等基礎数量							一般資産額 (億円)						農作物資産(億円)			一般資産額等合計(億円)	備考	
		人口 人	世帯数 戸	従業者数 人	農漁家数 戸	延床面積 m ²	水田面積 ha	畑面積 ha	家屋	家屋用品	事業所資産		農漁家資産		小計	水稲	畑作物			小計
											償却	在庫	償却	在庫						
砂防基準点上流の土石流氾濫	11.33	2,243	842	274	239	98,047	122	73	172	126	206	7	6	1	518	1	3	4	522	-
砂防基準点上流の洪水・土砂氾濫	1.03	642	214	485	50	24,027	62	0	42	32	61	9	1	0	145	1	0	1	146	-

基準点上流 確率規模:1/10

氾濫ブロック	ブロック面積 km ²	一般資産等基礎数量							一般資産額 (億円)						農作物資産(億円)			一般資産額等合計(億円)	備考	
		人口 人	世帯数 戸	従業者数 人	農漁家数 戸	延床面積 m ²	水田面積 ha	畑面積 ha	家屋	家屋用品	事業所資産		農漁家資産		小計	水稲	畑作物			小計
											償却	在庫	償却	在庫						
砂防基準点上流の土石流氾濫	9.71	1,923	722	235	204	84,041	105	63	147	109	177	6	5	1	445	1	2	3	448	-
砂防基準点上流の洪水・土砂氾濫	0.88	597	199	485	47	22,335	56	0	39	30	61	9	1	0	140	1	0	1	141	-

基準点下流 確率規模:1/150

氾濫ブロック	ブロック面積 km ²	一般資産等基礎数量							一般資産額 (億円)							農作物資産(億円)			一般資産額 等合計 (億円)	備考
		人口 人	世帯数 戸	従業者数 人	農漁家数 戸	延床面積 m ²	水田面積 ha	畑面積 ha	家屋	家屋用品	事業所資産		農漁家資産		小計	水稻	畑作物	小計		
											償却	在庫	償却	在庫						
砂防基準点下流の洪水・土砂氾濫(早川橋下流)	0.42	19	9	47	5	1,805	4	0	3	2	5	1	0	0	12	0	0	0	12	-

基準点下流 確率規模:1/100

氾濫ブロック	ブロック面積 km ²	一般資産等基礎数量							一般資産額 (億円)							農作物資産(億円)			一般資産額 等合計 (億円)	備考
		人口 人	世帯数 戸	従業者数 人	農漁家数 戸	延床面積 m ²	水田面積 ha	畑面積 ha	家屋	家屋用品	事業所資産		農漁家資産		小計	水稻	畑作物	小計		
											償却	在庫	償却	在庫						
砂防基準点下流の洪水・土砂氾濫(武田橋下流)	40.12	116,062	45,438	72,428	810	6,921,470	1,570	618	9,747	6,835	2,832	1,096	15	3	20,528	15	42	57	20,584	-
砂防基準点下流の洪水・土砂氾濫(早川橋下流)	0.41	19	9	47	5	1,805	4	0	3	2	5	1	0	0	11	0	0	0	11	-

基準点下流 確率規模:1/80

氾濫ブロック	ブロック面積 km ²	一般資産等基礎数量							一般資産額 (億円)							農作物資産(億円)			一般資産額 等合計 (億円)	備考
		人口 人	世帯数 戸	従業者数 人	農漁家数 戸	延床面積 m ²	水田面積 ha	畑面積 ha	家屋	家屋用品	事業所資産		農漁家資産		小計	水稻	畑作物	小計		
											償却	在庫	償却	在庫						
砂防基準点下流の洪水・土砂氾濫(武田橋下流)	39.43	114,396	44,796	72,396	803	6,798,995	1,549	618	9,574	6,738	2,805	1,085	15	3	20,220	15	41	56	20,276	-

基準点下流 確率規模:1/70

氾濫ブロック	ブロック面積 km ²	一般資産等基礎数量							一般資産額 (億円)							農作物資産(億円)			一般資産額 等合計 (億円)	備考
		人口 人	世帯数 戸	従業者数 人	農漁家数 戸	延床面積 m ²	水田面積 ha	畑面積 ha	家屋	家屋用品	事業所資産		農漁家資産		小計	水稻	畑作物	小計		
											償却	在庫	償却	在庫						
砂防基準点下流の洪水・土砂氾濫(早川橋下流)	0.19	8	4	47	5	1,805	4	0	3	2	1	0	0	0	6	0	0	0	6	-

基準点下流 確率規模:1/50

氾濫ブロック	ブロック面積 km ²	一般資産等基礎数量							一般資産額 (億円)							農作物資産(億円)			一般資産額 等合計 (億円)	備考
		人口 人	世帯数 戸	従業者数 人	農漁家数 戸	延床面積 m ²	水田面積 ha	畑面積 ha	家屋	家屋用品	事業所資産		農漁家資産		小計	水稻	畑作物	小計		
											償却	在庫	償却	在庫						
砂防基準点下流の洪水・土砂氾濫(早川橋下流)	0.14	6	3	47	5	1,805	4	0	3	2	0	0	0	0	5	0	0	0	5	-

※表中の数値は、想定氾濫区域内に含まれる資産データ

様式-3(1) 被害額 水系名:富士川水系 河川名:富士川

無施設時 基準点上流

確率規模: 1/150

単位:百万円

氾濫 ブロック	家屋 家屋用品		一般資産被害額				農作物被害額			公共土木 施設等 被害額	人的被害	営業 停止 損失	家庭における応急対策費用			事業所 における 応急対策 費用	土砂 除去費用	合計	備考	
			事業所資産		農漁家資産		小計	水稻	畑作物				小計	清掃労働 対価	代替 活動等					小計
			償却	在庫	償却	在庫														
砂防基準点上流 の土石流氾濫	15,871	12,738	20,812	709	455	107	50,692	180	293	472	53,108	186,769	1,742	633	385	1,018	350	61,556	355,708	-
砂防基準点上流 の洪水・土砂氾濫	1,502	1,414	8,766	517	40	10	12,249	49	1	50	733	0	375	37	42	78	349	1,515	15,350	-

無施設時 基準点上流

確率規模: 1/20

単位:百万円

氾濫 ブロック	家屋 家屋用品		一般資産被害額				農作物被害額			公共土木 施設等 被害額	人的被害	営業 停止 損失	家庭における応急対策費用			事業所 における 応急対策 費用	土砂 除去費用	合計	備考	
			事業所資産		農漁家資産		小計	水稻	畑作物				小計	清掃労働 対価	代替 活動等					小計
			償却	在庫	償却	在庫														
砂防基準点上流 の土石流氾濫	11,110	8,917	14,568	496	319	75	35,484	126	205	331	37,176	0	1,219	443	269	712	245	43,089	118,257	-
砂防基準点上流 の洪水・土砂氾濫	289	185	3,764	199	4	1	4,441	16	0	16	0	0	166	12	20	32	162	0	4,817	-

無施設時 基準点上流

確率規模: 1/10

単位:百万円

氾濫 ブロック	家屋 家屋用品		一般資産被害額				農作物被害額			公共土木 施設等 被害額	人的被害	営業 停止 損失	家庭における応急対策費用			事業所 における 応急対策 費用	土砂 除去費用	合計	備考	
			事業所資産		農漁家資産		小計	水稻	畑作物				小計	清掃労働 対価	代替 活動等					小計
			償却	在庫	償却	在庫														
砂防基準点上流 の土石流氾濫	9,523	7,643	12,487	425	273	64	30,415	108	176	283	31,865	0	1,045	380	231	611	210	36,934	101,363	-
砂防基準点上流 の洪水・土砂氾濫	270	174	3,764	199	4	1	4,412	14	0	14	0	0	166	11	7	18	154	0	4,765	-

無施設時		基準点下流		確率規模: 1/150														単位: 百万円		
氾濫 ブロック	家屋	家屋用品	一般資産被害額				小計	農作物被害額			公共土木 施設等 被害額	人的被害	営業 停止 損失	家庭における応急対策費用			事業所 における 応急対策 費用	土砂 除去費用	合計	備考
			事業所資産		農漁家資産			水稻	畑作物	小計				清掃労働 対価	代替 活動等	小計				
			償却	在庫	償却	在庫														
砂防基準点下流 の洪水・土砂氾濫 (早川橋下流)	182	189	295	53	7	2	728	1	0	1	1,233	0	73	7	5	12	10	0	2,056	—

無施設時		基準点下流		確率規模: 1/100														単位: 百万円		
氾濫 ブロック	家屋	家屋用品	一般資産被害額				小計	農作物被害額			公共土木 施設等 被害額	人的被害	営業 停止 損失	家庭における応急対策費用			事業所 における 応急対策 費用	土砂 除去費用	合計	備考
			事業所資産		農漁家資産			水稻	畑作物	小計				清掃労働 対価	代替 活動等	小計				
			償却	在庫	償却	在庫														
砂防基準点下流 の洪水・土砂氾濫 (武田橋下流)	95,036	56,205	41,768	11,867	143	42	205,060	383	1,313	1,696	347,372	0	9,253	2,507	4,106	6,613	4,469	204	574,667	—
砂防基準点下流 の洪水・土砂氾濫 (早川橋下流)	118	121	159	28	4	1	431	1	0	1	730	0	48	5	4	9	6	0	1,225	—

無施設時		基準点下流		確率規模: 1/80														単位: 百万円		
氾濫 ブロック	家屋	家屋用品	一般資産被害額				小計	農作物被害額			公共土木 施設等 被害額	人的被害	営業 停止 損失	家庭における応急対策費用			事業所 における 応急対策 費用	土砂 除去費用	合計	備考
			事業所資産		農漁家資産			水稻	畑作物	小計				清掃労働 対価	代替 活動等	小計				
			償却	在庫	償却	在庫														
砂防基準点下流 の洪水・土砂氾濫 (武田橋下流)	87,259	49,196	38,936	10,884	125	37	186,437	368	1,269	1,637	315,824	0	8,862	2,330	3,887	6,217	4,158	174	523,309	—

無施設時		基準点下流		確率規模: 1/70														単位: 百万円		
氾濫 ブロック	家屋	家屋用品	一般資産被害額				小計	農作物被害額			公共土木 施設等 被害額	人的被害	営業 停止 損失	家庭における応急対策費用			事業所 における 応急対策 費用	土砂 除去費用	合計	備考
			事業所資産		農漁家資産			水稻	畑作物	小計				清掃労働 対価	代替 活動等	小計				
			償却	在庫	償却	在庫														
砂防基準点下流 の洪水・土砂氾濫 (早川橋下流)	63	78	48	8	3	1	200	1	0	1	339	0	12	2	3	6	2	0	559	—

無施設時		基準点下流		確率規模: 1/50														単位: 百万円		
氾濫 ブロック	家屋	家屋用品	一般資産被害額				小計	農作物被害額			公共土木 施設等 被害額	人的被害	営業 停止 損失	家庭における応急対策費用			事業所 における 応急対策 費用	土砂 除去費用	合計	備考
			事業所資産		農漁家資産			水稻	畑作物	小計				清掃労働 対価	代替 活動等	小計				
			償却	在庫	償却	在庫														
砂防基準点下流 の洪水・土砂氾濫 (早川橋下流)	14	5	0	0	0	0	19	1	0	1	32	0	0	1	1	2	0	0	54	—

様式-3(2) 被害額 水系名:富士川水系 河川名:富士川

現況時 基準点上流 一般資産被害額 農作物被害額 確率規模: 1/150 単位:百万円

氾濫 ブロック	家屋 家屋用品		一般資産被害額				農作物被害額			公共土木 施設等 被害額	人的被害	営業 停止 損失	家庭における応急対策費用			事業所 における 応急対策 費用	土砂 除去費用	合計	備考	
			事業所資産		農漁家資産		小計	水稻	畑作物				小計	清掃労働 対価	代替 活動等					小計
			償却	在庫	償却	在庫														
砂防基準点上流 の土石流氾濫	5,910	4,753	8,038	274	167	39	19,181	66	104	170	19,907	70,972	720	236	144	380	137	27,209	138,676	-
砂防基準点上流 の洪水・土砂氾濫	757	722	6,602	307	19	5	8,412	19	1	21	298	0	246	19	19	39	151	1,202	10,368	-

現況時 基準点上流 一般資産被害額 農作物被害額 確率規模: 1/20 単位:百万円

氾濫 ブロック	家屋 家屋用品		一般資産被害額				農作物被害額			公共土木 施設等 被害額	人的被害	営業 停止 損失	家庭における応急対策費用			事業所 における 応急対策 費用	土砂 除去費用	合計	備考	
			事業所資産		農漁家資産		小計	水稻	畑作物				小計	清掃労働 対価	代替 活動等					小計
			償却	在庫	償却	在庫														
砂防基準点上流 の土石流氾濫	4,137	3,327	5,627	192	117	27	13,427	46	73	119	13,935	0	504	165	101	266	96	19,046	47,392	-
砂防基準点上流 の洪水・土砂氾濫	108	71	2,806	107	1	0	3,094	6	0	6	0	0	86	4	7	11	63	0	3,261	-

現況時 基準点上流 一般資産被害額 農作物被害額 確率規模: 1/10 単位:百万円

氾濫 ブロック	家屋 家屋用品		一般資産被害額				農作物被害額			公共土木 施設等 被害額	人的被害	営業 停止 損失	家庭における応急対策費用			事業所 における 応急対策 費用	土砂 除去費用	合計	備考	
			事業所資産		農漁家資産		小計	水稻	畑作物				小計	清掃労働 対価	代替 活動等					小計
			償却	在庫	償却	在庫														
砂防基準点上流 の土石流氾濫	3,546	2,852	4,823	164	100	23	11,509	39	62	102	11,944	0	432	142	86	228	82	16,325	40,622	-
砂防基準点上流 の洪水・土砂氾濫	101	68	2,806	107	1	0	3,084	5	0	5	0	0	86	4	7	11	60	0	3,247	-

現況時		基準点下流		一般資産被害額										農作物被害額			公共土木施設等被害額			人的被害			営業停止損失			家庭における応急対策費用			事業所における応急対策費用		土砂除去費用		合計		備考
氾濫ブロック	家屋	家屋用品	事業所資産		農漁家資産		小計	水稻	畑作物	小計	公共土木施設等被害額	人的被害	営業停止損失	家庭における応急対策費用		小計	事業所における応急対策費用	土砂除去費用	合計	備考															
			償却	在庫	償却	在庫								清掃労働対価	代替活動等																				
確率規模: 1/150																						単位: 百万円													
砂防基準点下流の洪水・土砂氾濫(早川橋下流)	144	150	234	42	5	1	577	1	0	1	978	0	58	5	4	9	8	0	1,631	-															

現況時		基準点下流		一般資産被害額										農作物被害額			公共土木施設等被害額			人的被害			営業停止損失			家庭における応急対策費用			事業所における応急対策費用		土砂除去費用		合計		備考
氾濫ブロック	家屋	家屋用品	事業所資産		農漁家資産		小計	水稻	畑作物	小計	公共土木施設等被害額	人的被害	営業停止損失	家庭における応急対策費用		小計	事業所における応急対策費用	土砂除去費用	合計	備考															
			償却	在庫	償却	在庫								清掃労働対価	代替活動等																				
確率規模: 1/100																						単位: 百万円													
砂防基準点下流の洪水・土砂氾濫(武田橋下流)	33,615	19,880	14,774	4,197	50	15	72,531	135	464	600	122,868	0	3,273	887	1,452	2,339	1,581	72	203,264	-															
砂防基準点下流の洪水・土砂氾濫(早川橋下流)	94	96	126	22	3	1	342	1	0	1	579	0	38	4	3	7	5	0	972	-															

現況時		基準点下流		一般資産被害額										農作物被害額			公共土木施設等被害額			人的被害			営業停止損失			家庭における応急対策費用			事業所における応急対策費用		土砂除去費用		合計		備考
氾濫ブロック	家屋	家屋用品	事業所資産		農漁家資産		小計	水稻	畑作物	小計	公共土木施設等被害額	人的被害	営業停止損失	家庭における応急対策費用		小計	事業所における応急対策費用	土砂除去費用	合計	備考															
			償却	在庫	償却	在庫								清掃労働対価	代替活動等																				
確率規模: 1/80																						単位: 百万円													
砂防基準点下流の洪水・土砂氾濫(武田橋下流)	30,864	17,401	13,772	3,850	44	13	65,944	130	449	579	111,710	0	3,134	824	1,375	2,199	1,471	62	185,099	-															

現況時		基準点下流		一般資産被害額										農作物被害額			公共土木施設等被害額			人的被害			営業停止損失			家庭における応急対策費用			事業所における応急対策費用		土砂除去費用		合計		備考
氾濫ブロック	家屋	家屋用品	事業所資産		農漁家資産		小計	水稻	畑作物	小計	公共土木施設等被害額	人的被害	営業停止損失	家庭における応急対策費用		小計	事業所における応急対策費用	土砂除去費用	合計	備考															
			償却	在庫	償却	在庫								清掃労働対価	代替活動等																				
確率規模: 1/70																						単位: 百万円													
砂防基準点下流の洪水・土砂氾濫(早川橋下流)	50	62	38	6	2	1	159	1	0	1	269	0	10	2	3	4	1	0	443	-															

現況時		基準点下流		一般資産被害額										農作物被害額			公共土木施設等被害額			人的被害			営業停止損失			家庭における応急対策費用			事業所における応急対策費用		土砂除去費用		合計		備考
氾濫ブロック	家屋	家屋用品	事業所資産		農漁家資産		小計	水稻	畑作物	小計	公共土木施設等被害額	人的被害	営業停止損失	家庭における応急対策費用		小計	事業所における応急対策費用	土砂除去費用	合計	備考															
			償却	在庫	償却	在庫								清掃労働対価	代替活動等																				
確率規模: 1/50																						単位: 百万円													
砂防基準点下流の洪水・土砂氾濫(早川橋下流)	11	4	0	0	0	0	15	1	0	1	26	0	0	1	1	1	0	0	43	-															

様式-3(3) 被害額 水系名:富士川水系 河川名:富士川
 計画完了時 基準点上流

確率規模: 1/150 単位:百万円

氾濫 ブロック	一般資産被害額							農作物被害額			公共土木 施設等 被害額	人的被害	営業 停止 損失	家庭における応急対策費用			事業所 における 応急対策 費用	土砂 除去費用	合計	備考
	家屋	家屋用品	事業所資産		農漁家資産		小計	水稻	畑作物	小計				清掃労働 対価	代替 活動等	小計				
			償却	在庫	償却	在庫														
砂防基準点上流 の土石流氾濫	0	0	0	0	0	0	0	0	0	0	0	0	0	0	0	0	0	0	0	
砂防基準点上流 の洪水・土砂氾濫	319	313	4,946	176	6	1	5,762	3	1	4	55	0	160	9	7	15	38	941	6,975	—

計画完了時 基準点上流 確率規模: 1/20 単位:百万円

氾濫 ブロック	一般資産被害額							農作物被害額			公共土木 施設等 被害額	人的被害	営業 停止 損失	家庭における応急対策費用			事業所 における 応急対策 費用	土砂 除去費用	合計	備考
	家屋	家屋用品	事業所資産		農漁家資産		小計	水稻	畑作物	小計				清掃労働 対価	代替 活動等	小計				
			償却	在庫	償却	在庫														
砂防基準点上流 の土石流氾濫	0	0	0	0	0	0	0	0	0	0	0	0	0	0	0	0	0	0	0	—
砂防基準点上流 の洪水・土砂氾濫	8	9	2,083	52	0	0	2,152	0	0	0	0	0	39	0	0	0	8	0	2,200	—

計画完了時 基準点上流 確率規模: 1/10 単位:百万円

氾濫 ブロック	一般資産被害額							農作物被害額			公共土木 施設等 被害額	人的被害	営業 停止 損失	家庭における応急対策費用			事業所 における 応急対策 費用	土砂 除去費用	合計	備考
	家屋	家屋用品	事業所資産		農漁家資産		小計	水稻	畑作物	小計				清掃労働 対価	代替 活動等	小計				
			償却	在庫	償却	在庫														
砂防基準点上流 の土石流氾濫	0	0	0	0	0	0	0	0	0	0	0	0	0	0	0	0	0	0	0	—
砂防基準点上流 の洪水・土砂氾濫	8	9	2,083	52	0	0	2,152	0	0	0	0	0	39	0	0	0	8	0	2,199	—

計画完了時		基準点下流		確率規模: 1/150														単位: 百万円		
氾濫 ブロック	一般資産被害額		事業所資産				農漁家資産				公共土木 施設等 被害額	人的被害	営業 停止 損失	家庭における応急対策費用			事業所 における 応急対策 費用	土砂 除去費用	合計	備考
			事業所資産		農漁家資産		小計	水稻	畑作物	小計				清掃労働 対価	代替 活動等	小計				
			償却	在庫	償却	在庫														
砂防基準点下流 の洪水・土砂氾濫 (早川橋下流)	113	118	183	33	4	1	452	1	0	1	766	0	45	4	3	7	6	0	1,277	—

計画完了時		基準点下流		確率規模: 1/100														単位: 百万円			
氾濫 ブロック	一般資産被害額		事業所資産				農漁家資産				公共土木 施設等 被害額	人的被害	営業 停止 損失	家庭における応急対策費用			事業所 における 応急対策 費用	土砂 除去費用	合計	備考	
			事業所資産		農漁家資産		小計	水稻	畑作物	小計				清掃労働 対価	代替 活動等	小計					
			償却	在庫	償却	在庫															
砂防基準点下流 の洪水・土砂氾濫 (武田橋下流)	0	0	0	0	0	0	0	0	0	0	0	0	0	0	0	0	0	0	0	0	—
砂防基準点下流 の洪水・土砂氾濫 (早川橋下流)	73	75	99	18	2	1	268	1	0	1	453	0	30	3	3	6	4	0	761	—	

計画完了時		基準点下流		確率規模: 1/80														単位: 百万円			
氾濫 ブロック	一般資産被害額		事業所資産				農漁家資産				公共土木 施設等 被害額	人的被害	営業 停止 損失	家庭における応急対策費用			事業所 における 応急対策 費用	土砂 除去費用	合計	備考	
			事業所資産		農漁家資産		小計	水稻	畑作物	小計				清掃労働 対価	代替 活動等	小計					
			償却	在庫	償却	在庫															
砂防基準点下流 の洪水・土砂氾濫 (武田橋下流)	0	0	0	0	0	0	0	0	0	0	0	0	0	0	0	0	0	0	0	0	—

計画完了時		基準点下流		確率規模: 1/70														単位: 百万円		
氾濫 ブロック	一般資産被害額		事業所資産				農漁家資産				公共土木 施設等 被害額	人的被害	営業 停止 損失	家庭における応急対策費用			事業所 における 応急対策 費用	土砂 除去費用	合計	備考
			事業所資産		農漁家資産		小計	水稻	畑作物	小計				清掃労働 対価	代替 活動等	小計				
			償却	在庫	償却	在庫														
砂防基準点下流 の洪水・土砂氾濫 (早川橋下流)	39	48	30	5	2	1	124	1	0	1	210	0	8	1	2	3	1	0	347	—

計画完了時		基準点下流		確率規模: 1/50														単位: 百万円		
氾濫 ブロック	一般資産被害額		事業所資産				農漁家資産				公共土木 施設等 被害額	人的被害	営業 停止 損失	家庭における応急対策費用			事業所 における 応急対策 費用	土砂 除去費用	合計	備考
			事業所資産		農漁家資産		小計	水稻	畑作物	小計				清掃労働 対価	代替 活動等	小計				
			償却	在庫	償却	在庫														
砂防基準点下流 の洪水・土砂氾濫 (早川橋下流)	9	3	0	0	0	0	12	0	0	0	20	0	0	0	1	1	0	0	34	—

様式－4(1)

年平均被害軽減期待額

水系名:富士川水系 河川名:富士川 対象:砂防基準点上流の土石流氾濫

全体事業

流域	流量規模	超過確率	被害額(億円)			区間平均被害額④ (億円)	区間確率⑤	年平均被害額 ④×⑤	年平均被害額の累計= 年平均被害軽減期待額 (億円)	備考
			事業を実施 しない場合①	事業を実施 した場合②	軽減値 ③=①-②					
砂防基準点上流の 土石流氾濫	1/10	0.100	1,013.6	0.0	1,013.6	1,098.1	0.050	54.90	54.90	—
	1/20	0.050	1,182.6	0.0	1,182.6					
	1/150	0.007	3,557.1	0.0	3,557.1	2,369.8	0.043	102.69	157.60	(1)

残事業

流域	流量規模	超過確率	被害額(億円)			区間平均被害額④ (億円)	区間確率⑤	年平均被害額 ④×⑤	年平均被害額の累計= 年平均被害軽減期待額 (億円)	備考
			事業を実施 しない場合①	事業を実施 した場合②	軽減値 ③=①-②					
砂防基準点上流の 土石流氾濫	1/10	0.100	406.2	0.0	406.2	440.1	0.050	22.00	22.00	—
	1/20	0.050	473.9	0.0	473.9					
	1/150	0.007	1,386.8	0.0	1,386.8	930.3	0.043	40.31	62.32	(5)

様式－４(２)

年平均被害軽減期待額

水系名：富士川水系 河川名：富士川 対象：砂防基準点上流の洪水・土砂氾濫

全体事業

流域	流量規模	超過確率	被害額(億円)			区間平均被害額④ (億円)	区間確率⑤	年平均被害額 ④×⑤	年平均被害額の累計= 年平均被害軽減期待額 (億円)	備考
			事業を実施 しない場合①	事業を実施 した場合②	軽減値 ③=①-②					
砂防基準点上流の 洪水・土砂氾濫	1/10	0.100	47.6	22.0	25.7	25.9	0.050	1.30	1.30	—
	1/20	0.050	48.2	22.0	26.2					
	1/150	0.007	153.5	69.8	83.7	55.0	0.043	2.38	3.68	(2)

残事業

流域	流量規模	超過確率	被害額(億円)			区間平均被害額④ (億円)	区間確率⑤	年平均被害額 ④×⑤	年平均被害額の累計= 年平均被害軽減期待額 (億円)	備考
			事業を実施 しない場合①	事業を実施 した場合②	軽減値 ③=①-②					
砂防基準点上流の 洪水・土砂氾濫	1/10	0.100	32.5	22.0	10.5	10.5	0.050	0.53	0.53	—
	1/20	0.050	32.6	22.0	10.6					
	1/150	0.007	103.7	69.8	33.9	22.3	0.043	0.96	1.49	(6)

様式－4(3)

年平均被害軽減期待額

水系名:富士川水系 河川名:富士川

対象:砂防基準点下流の洪水・土砂氾濫
(武田橋下流)

全体事業

流域	流量規模	超過確率	被害額(億円)			区間平均被害額④ (億円)	区間確率⑤	年平均被害額 ④×⑤	年平均被害額の累計= 年平均被害軽減期待額 (億円)	備考
			事業を実施 しない場合①	事業を実施 した場合②	軽減値 ③=①-②					
(洪水・土砂氾濫の 砂防基準点下流の 武田橋下流)	1/70	0.014	0.0	0.0	0.0	2,616.5	0.002	4.67	4.67	-
	1/80	0.013	5,233.1	0.0	5,233.1					
	1/100	0.010	5,746.7	0.0	5,746.7	5,489.9	0.003	13.72	18.40	(3)

残事業

流域	流量規模	超過確率	被害額(億円)			区間平均被害額④ (億円)	区間確率⑤	年平均被害額 ④×⑤	年平均被害額の累計= 年平均被害軽減期待額 (億円)	備考
			事業を実施 しない場合①	事業を実施 した場合②	軽減値 ③=①-②					
(洪水・土砂氾濫の 砂防基準点下流の 武田橋下流)	1/70	0.014	0.0	0.0	0.0	925.5	0.002	1.65	1.65	-
	1/80	0.013	1,851.0	0.0	1,851.0					
	1/100	0.010	2,032.6	0.0	2,032.6	1,941.8	0.003	4.85	6.51	(7)

様式－4(4)

年平均被害軽減期待額

水系名:富士川水系 河川名:富士川

対象:砂防基準点下流の洪水・土砂氾濫
(早川橋下流)

全体事業

流域	流量規模	超過確率	被害額(億円)			区間平均被害額④ (億円)	区間確率⑤	年平均被害額 ④×⑤	年平均被害額の累計= 年平均被害軽減期待額 (億円)	備考
			事業を実施 しない場合①	事業を実施 した場合②	軽減値 ③=①-②					
砂防基準点下流の 洪水・土砂氾濫の (早川橋下流)	1/40	0.025	0.0	0.0	0.0	0.1	0.0050	0.00	0.00	—
	1/50	0.020	0.5	0.3	0.2	1.2	0.0057	0.01	0.01	—
	1/70	0.014	5.6	3.5	2.1	3.4	0.0043	0.01	0.02	—
	1/100	0.010	12.2	7.6	4.6	6.2	0.0033	0.02	0.04	(4)
	1/150	0.007	20.6	12.8	7.8					

残事業

流域	流量規模	超過確率	被害額(億円)			区間平均被害額④ (億円)	区間確率⑤	年平均被害額 ④×⑤	年平均被害額の累計= 年平均被害軽減期待額 (億円)	備考
			事業を実施 しない場合①	事業を実施 した場合②	軽減値 ③=①-②					
砂防基準点下流の 洪水・土砂氾濫の (早川橋下流)	1/40	0.025	0.0	0.0	0.0	0.0	0.0050	0.00	0.00	—
	1/50	0.020	0.4	0.3	0.1	0.5	0.0057	0.00	0.00	—
	1/70	0.014	4.4	3.5	1.0	1.5	0.0043	0.01	0.01	—
	1/100	0.010	9.7	7.6	2.1	2.8	0.003	0.01	0.02	(8)
	1/150	0.007	16.3	12.8	3.5					

【年平均被害軽減期待額の合計】

・全体事業における年平均被害軽減期待額合計=(1)~(5) = 179.71 (億円)

・残事業における年平均被害軽減期待額合計= (6)~(10) = 70.34 (億円)

様式-5(2) 費用対便益

水系名:富士川 河川名:富士川

(残事業)

(単位:億円)

期間	年度	t	便益			費用						費用便益比 B/C	純現在価値 B-C	
			便益①		残存価値 ②	計 (①+②)	建設費③		維持管理費④		計③+④			
			便益	現在価値			費用	現在価値	費用	現在価値	費用			現在価値
整備期間 (30年)	H23	1	0.00	0.00		0.00	48.26	46.41	0.00	0.00	48.26	46.41		
	H24	2	2.34	2.17		2.17	48.26	44.62	0.00	0.00	48.26	44.62		
	H25	3	4.69	4.17		4.17	48.26	42.91	0.00	0.00	48.26	42.91		
	H26	4	7.03	6.01		6.01	48.26	41.26	0.00	0.00	48.26	41.26		
	H27	5	9.38	7.71		7.71	48.26	39.67	0.00	0.00	48.26	39.67		
	H28	6	11.72	9.26		9.26	48.26	38.14	0.00	0.00	48.26	38.14		
	H29	7	14.07	10.69		10.69	48.26	36.68	0.00	0.00	48.26	36.68		
	H30	8	16.41	11.99		11.99	48.26	35.27	0.00	0.00	48.26	35.27		
	H31	9	18.76	13.18		13.18	48.26	33.91	0.00	0.00	48.26	33.91		
	H32	10	21.10	14.26		14.26	48.26	32.60	0.00	0.00	48.26	32.60		
	H33	11	23.45	15.23		15.23	48.26	31.35	0.00	0.00	48.26	31.35		
	H34	12	25.79	16.11		16.11	48.26	30.14	0.00	0.00	48.26	30.14		
	H35	13	28.13	16.90		16.90	48.26	28.99	0.00	0.00	48.26	28.99		
	H36	14	30.48	17.60		17.60	48.26	27.87	0.00	0.00	48.26	27.87		
	H37	15	32.82	18.23		18.23	48.26	26.80	0.00	0.00	48.26	26.80		
	H38	16	35.17	18.78		18.78	48.26	25.77	0.00	0.00	48.26	25.77		
	H39	17	37.51	19.26		19.26	48.26	24.78	0.00	0.00	48.26	24.78		
	H40	18	39.86	19.67		19.67	48.26	23.82	0.00	0.00	48.26	23.82		
	H41	19	42.20	20.03		20.03	48.26	22.91	0.00	0.00	48.26	22.91		
	H42	20	44.55	20.33		20.33	48.26	22.03	0.00	0.00	48.26	22.03		
	H43	21	46.89	20.58		20.58	48.26	21.18	0.00	0.00	48.26	21.18		
	H44	22	49.24	20.78		20.78	48.26	20.36	0.00	0.00	48.26	20.36		
	H45	23	51.58	20.93		20.93	48.26	19.58	0.00	0.00	48.26	19.58		
	H46	24	53.93	21.04		21.04	48.26	18.83	0.00	0.00	48.26	18.83		
	H47	25	56.27	21.11		21.11	48.26	18.10	0.00	0.00	48.26	18.10		
	H48	26	58.61	21.14		21.14	48.26	17.41	0.00	0.00	48.26	17.41		
	H49	27	60.96	21.14		21.14	48.26	16.74	0.00	0.00	48.26	16.74		
	H50	28	63.30	21.11		21.11	48.26	16.09	0.00	0.00	48.26	16.09		
	H51	29	65.65	21.05		21.05	48.26	15.48	0.00	0.00	48.26	15.48		
	H52	30	67.99	20.96		20.96	48.07	14.82	0.00	0.00	48.07	14.82		
H53	31	70.34	20.85		20.85			0.17	0.05	0.17	0.05			
H54	32	70.34	20.05		20.05			0.17	0.05	0.17	0.05			
H55	33	70.34	19.28		19.28			0.17	0.05	0.17	0.05			
H56	34	70.34	18.54		18.54			0.17	0.04	0.17	0.04			
H57	35	70.34	17.82		17.82			0.17	0.04	0.17	0.04			
H58	36	70.34	17.14		17.14			0.17	0.04	0.17	0.04			
H59	37	70.34	16.48		16.48			0.17	0.04	0.17	0.04			
H60	38	70.34	15.85		15.85			0.17	0.04	0.17	0.04			
H61	39	70.34	15.24		15.24			0.17	0.04	0.17	0.04			
H62	40	70.34	14.65		14.65			0.17	0.03	0.17	0.03			
H63	41	70.34	14.09		14.09			0.17	0.03	0.17	0.03			
H64	42	70.34	13.55		13.55			0.17	0.03	0.17	0.03			
H65	43	70.34	13.02		13.02			0.17	0.03	0.17	0.03			
H66	44	70.34	12.52		12.52			0.17	0.03	0.17	0.03			
H67	45	70.34	12.04		12.04			0.17	0.03	0.17	0.03			
H68	46	70.34	11.58		11.58			0.17	0.03	0.17	0.03			
H69	47	70.34	11.13		11.13			0.17	0.03	0.17	0.03			
H70	48	70.34	10.70		10.70			0.17	0.03	0.17	0.03			
H71	49	70.34	10.29		10.29			0.17	0.02	0.17	0.02			
H72	50	70.34	9.90		9.90			0.17	0.02	0.17	0.02			
H73	51	70.34	9.52		9.52			0.17	0.02	0.17	0.02			
H74	52	70.34	9.15		9.15			0.17	0.02	0.17	0.02			
H75	53	70.34	8.80		8.80			0.17	0.02	0.17	0.02			
H76	54	70.34	8.46		8.46			0.17	0.02	0.17	0.02			
H77	55	70.34	8.13		8.13			0.17	0.02	0.17	0.02			
H78	56	70.34	7.82		7.82			0.17	0.02	0.17	0.02			
H79	57	70.34	7.52		7.52			0.17	0.02	0.17	0.02			
H80	58	70.34	7.23		7.23			0.17	0.02	0.17	0.02			
H81	59	70.34	6.95		6.95			0.17	0.02	0.17	0.02			
H82	60	70.34	6.69		6.69			0.17	0.02	0.17	0.02			
H83	61	70.34	6.43		6.43			0.17	0.02	0.17	0.02			
H84	62	70.34	6.18		6.18			0.17	0.01	0.17	0.01			
H85	63	70.34	5.94		5.94			0.17	0.01	0.17	0.01			
H86	64	70.34	5.72		5.72			0.17	0.01	0.17	0.01			
H87	65	70.34	5.50		5.50			0.17	0.01	0.17	0.01			
H88	66	70.34	5.28		5.28			0.17	0.01	0.17	0.01			
H89	67	70.34	5.08		5.08			0.17	0.01	0.17	0.01			
H90	68	70.34	4.89		4.89			0.17	0.01	0.17	0.01			
H91	69	70.34	4.70		4.70			0.17	0.01	0.17	0.01			
H92	70	70.34	4.52		4.52			0.17	0.01	0.17	0.01			
H93	71	70.34	4.34		4.34			0.17	0.01	0.17	0.01			
H94	72	70.34	4.18		4.18			0.17	0.01	0.17	0.01			
H95	73	70.34	4.02		4.02			0.17	0.01	0.17	0.01			
H96	74	70.34	3.86		3.86			0.17	0.01	0.17	0.01			
H97	75	70.34	3.71		3.71			0.17	0.01	0.17	0.01			
H98	76	70.34	3.57		3.57			0.17	0.01	0.17	0.01			
H99	77	70.34	3.43		3.43			0.17	0.01	0.17	0.01			
H100	78	70.34	3.30		3.30			0.17	0.01	0.17	0.01			
H101	79	70.34	3.17		3.17			0.17	0.01	0.17	0.01			
H102	80	70.34	3.05		3.05			0.17	0.01	0.17	0.01			
合計	-	-	4,536.73	937.27	1.39	938.66	1447.69	834.50	8.35	1.11	1456.03	835.61	1.12	103.05

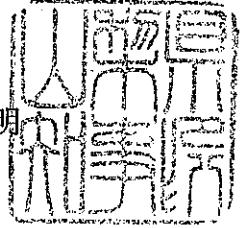
砂 第 1 1 1 7 号
平成 2 2 年 1 0 月 2 5 日

国土交通省

関東地方整備局長 殿

山梨県知事

横 内 正 明



関東地方整備局事業評価監視委員会に諮る対応方針
(原案)の作成に係る意見照会について (回答)

このことについて、別紙のとおり関係書類を添えて報告します。



(再評価)

【砂防事業】

事業名	「対応方針(原案)」案 ※	山梨県知事の意見
富士川水系直轄砂防事業	継続	富士川流域は、地形が急峻で地質が脆弱なため、大規模崩壊地が多数分布し、活発な土砂供給が続いており、過去にも大きな土砂災害が発生している。富士川水系直轄砂防事業は、流域内での土石流災害や下流域での洪水・土砂氾濫災害を防止し、地域の安心・安全を確保するために貢献しており、緊急性の高い箇所から重点的な事業の推進をお願いします。

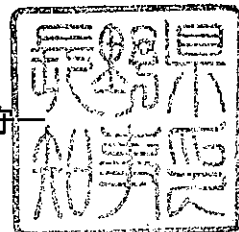
※貴県の意見を踏まえ、関東地方整備局事業監視委員会へ諮る対応方針(原案)を作成するためのものです。



22砂第135号
平成22年(2010年)10月25日

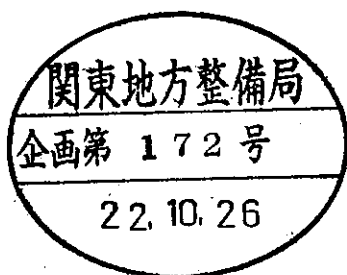
国土交通省
関東地方整備局長 様

長野県知事 阿部 守



関東地方整備局事業評価監視委員会に諮る対応方針(原案)
の作成に係る意見照会について(回答)

平成22年10月14日付け国関整企画第153号で意見照会のありましたこのことについては、別紙のとおりです。



長野県建設部砂防課
課長：長井 隆幸 担当：竹村 正
Tel：026-235-7317 Fax：026-233-4029
e-mail：sabo@pref.nagano.lg.jp

(再評価)

【砂防事業】

事業名	「対応方針(原案)」案 ※	長野県知事の意見
富士川水系直轄砂防事業	継続	事業の継続を図るとともに、引き続きコスト削減に努め、効果が早期に発現されるよう事業の着実な推進をお願いします。

※貴県の意見を踏まえ、関東地方整備局事業監視委員会へ諮る対応方針(原案)を作成するためのものです。