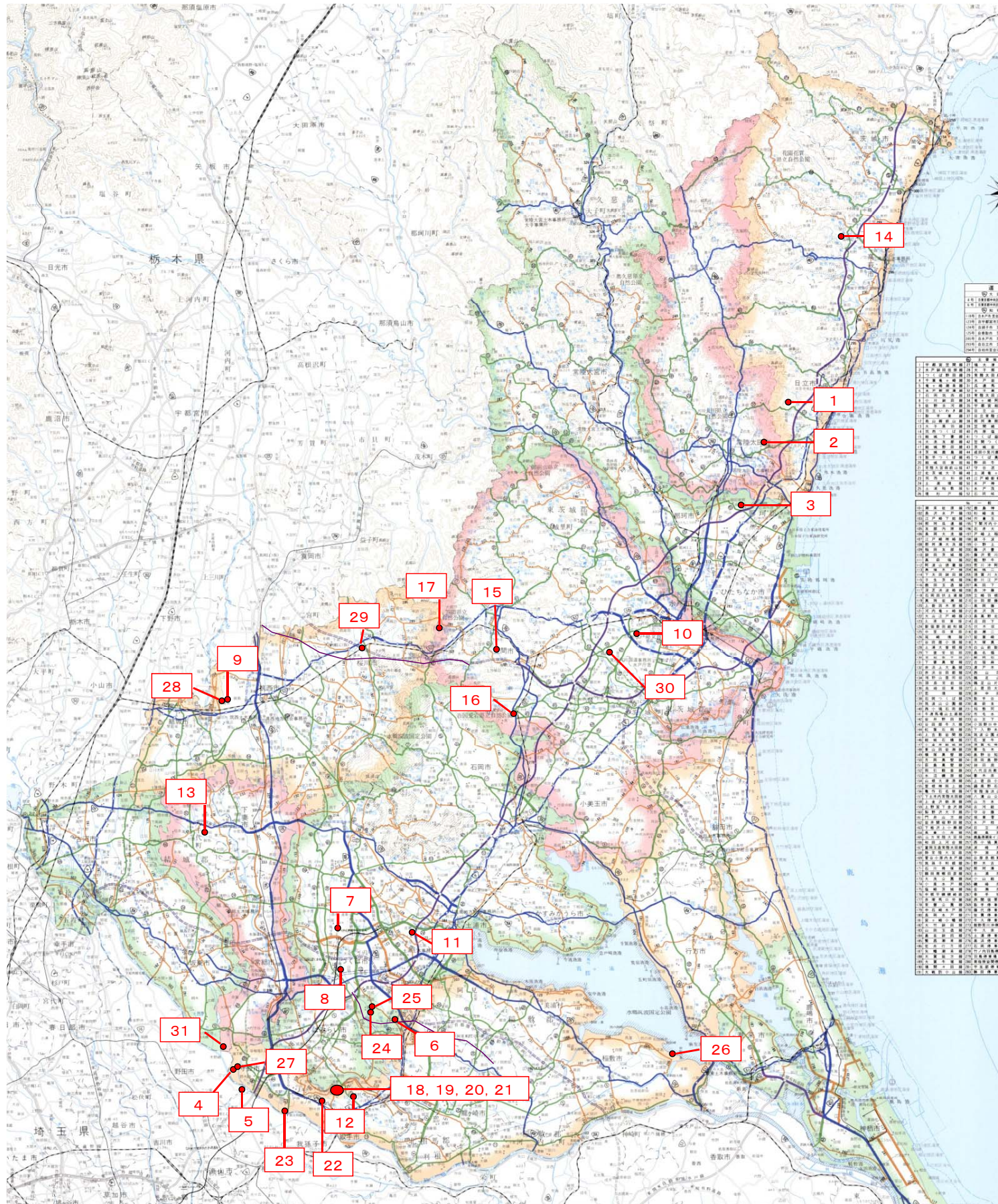


# 道路冠水注意箇所マップ【茨城県】



道路冠水注意箇所とは、「車道部がアンダーパス構造となっており、集中豪雨時において冠水する可能性がある箇所」を言います。

- 「アンダーパス」  
アンダーパスとは、主要幹線道路や鉄道などと立体的に交差する道路で、前後に比して道路の高さが局部的に急低下（掘込部）している箇所をいう。
  - 「集中豪雨時において冠水する可能性がある箇所」  
通常の降雨では交通安全上支障ないが、短時間の大雨（いわゆる集中豪雨、ゲリラ豪雨）などによりアンダーパスの車道部に雨水が急激に集中してポンプなどの排水処理能力を越えた場合には一時的に溜まる可能性があり、これにより安全な道路交通の確保に支障をきたすおそれがあると考えられる箇所をいう。
- ※『交通安全上支障ない』とは、ポンプによる排水などにより通常の通行が確保された場合の他、事前通行止等の適切な管理により、事故防止を行うことが出来る場合を含む。

No.	都道府県名	市町村名	道路種別	路線名	地先名又は通称名
1	茨城県	日立市	国道(県管理)	245号線	日立市幸町(JR高架下)
2	茨城県	日立市	県道	日立笠間線	日立市多賀町(JR高架下)
3	茨城県	日立市	国道(県管理)	293号線	日立市留町(JR高架下)
4	茨城県	守谷市	県道	野田牛久線	守谷市守谷(つくばエクスプレス守谷駅下)
5	茨城県	守谷市	県道	守谷流山線	国道294号交差点
6	茨城県	阿見町	県道	竜ヶ崎阿見線	阿見町吉原 阿見アウトレットモール脇 阿見東ICダイレクトアクセス道路
7	茨城県	つくば市	県道	土浦境線	つくば市花室(花室トンネル)
8	茨城県	つくば市	県道	妻木赤塚線	つくば市稲荷前(稲荷前跨道橋)
9	茨城県	筑西市	県道	石岡筑西線	筑西市下中山(JR水戸線高架下)
10	茨城県	水戸市	市道	駅南2号線	水戸市桜川1-1-6地先 駅南大橋下
11	茨城県	土浦市	市道	大和4号線 有明2号線	川口二丁目(川口立体道) 土浦高架道JR常磐線下
12	茨城県	龍ヶ崎市	市道	市道1-196号 市道6-16号	龍ヶ崎市若柴町3317-7地先 県道龍ヶ崎潮来線下(佐貫駅南)
13	茨城県	下妻市	市道	市道2476号	下妻市下妻乙459-1地先 国道125号下 関東鉄道常総線脇
14	茨城県	高萩市	市道	市道1747号	高萩市赤浜1216-4地先 塚田跨道橋下
15	茨城県	笠間市	市道	市道(友)3031号	笠間市鴻巣657-230地先 県道杉崎友部線下 JR常磐線友部駅東側
16	茨城県	笠間市	市道	市道(岩)Ⅱ級19号	笠間市安居2234-1地先 常磐自動車道下
17	茨城県	笠間市	市道	市道(笠)0237号	笠間市来栖549-5地先 JR水戸線下 笠間駅西側
18	茨城県	取手市	市道	市道2-3268号線	取手市新川 国道6号藤代バイパス下
19	茨城県	取手市	市道	市道2-3271号線	取手市新川 国道6号藤代バイパス下
20	茨城県	取手市	市道	市道2-3066号線	取手市大曲 国道6号藤代バイパス下
21	茨城県	取手市	市道	市道2-3098号線	取手市大曲 国道6号藤代バイパス下
22	茨城県	取手市	市道	市道0219号線	取手市小浮気 国道6号藤代バイパス下 小浮気隧道
23	茨城県	取手市	市道	市道0114号線	取手市白山5丁目 関東鉄道常総線下
24	茨城県	牛久市	市道	市道63号線	牛久市ひたち野東5丁目1番地先 JRひたち野うしく駅南側 常磐線下
25	茨城県	牛久市	市道	市道3042号線	牛久市ひたち野東1丁目22番地先 JRひたち野うしく駅北側 常磐線下
26	茨城県	潮来市	市道	市道(牛)1019号線	潮来市永山763-1地先 国道51号線下
27	茨城県	守谷市	市道	市道3650号	守谷市ひがし野1丁目 (つくばエクスプレス高架下)
28	茨城県	筑西市	市道	市道下5B-700号線	筑西市下岡崎1丁目10番地先 中央図書館西側 JR下岡崎跨道橋
29	茨城県	桜川市	市道	岩0112号線	桜川市加茂部 JR加茂部架道橋 JA岩瀬町東部支所北側
30	茨城県	水戸市	直轄国道	国道50号 水戸バイパス	千波立体(サントル千波)
31	茨城県	つくばみらい市	高速道路	常磐自動車道	谷和原IC Hランプ

お問い合わせ先		
国管理の国道	常陸河川国道事務所 道路管理第二課	TEL 029-244-6346(直)
国管理以外の国道、県道	茨城県 土木部 道路維持課	TEL 029-301-4454(直)
市町村道	各市町村の道路維持管理担当課	