

駅周辺の利便性向上

に向けたまちづくり

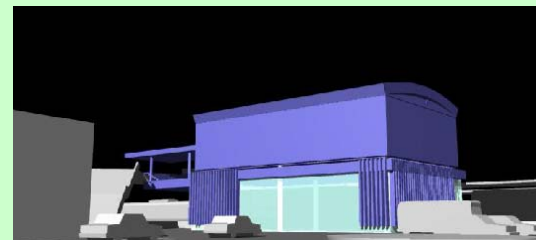
★佐原駅舎整備事業

千葉県香取市
(佐原駅周辺地区)

伝統的建造物群保存地区を有する市の特性を活かし、老朽化したJR佐原駅舎を古い町並みをイメージした駅舎に改築することにより、市の新たなシンボルとして整備！



↑現在の佐原駅舎



↑駅舎デザインの比較案。駅舎内には観光交流センターを併設され、観光情報発信、交流・休憩等の機能が充実される予定(基幹事業で実施)

POINT

- ・駅利用者の利便性向上を図ることにより、鉄道を利用した来街者の増加とともに、集客拠点である伝統的建造物群保存地区との回遊促進により、来街者の滞在時間及び消費額の増加による中心市街地全体の活性化が期待。