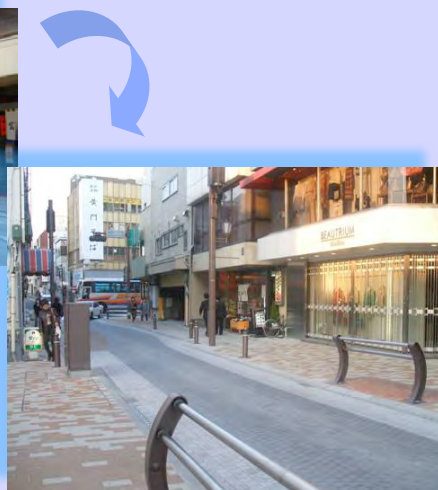


# 安全・快適な歩行環境の創出 に向けたまちづくり

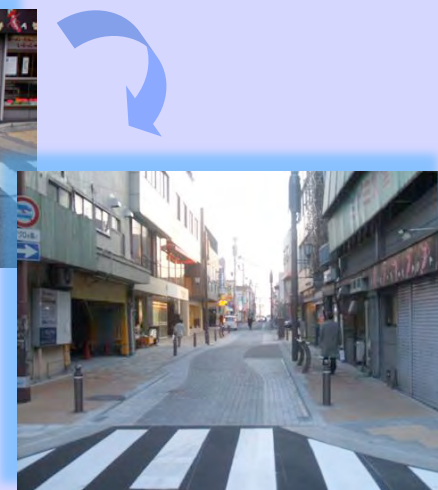
## ★幹線市道沿道歩道状空地整備事業

茨城県水戸市  
(水戸市中心市街地地区)

幹線市道(くろばね通り)の道路改良(歩道整備)に併せ、沿道のセットバック部を歩行空間として利用するための整備を実施!



↑ セットバック部を活用して歩行空間を確保



↑ 電線地中化や舗装の美装化も同時に実施

### POINT

- ・道路利用者から、歩車分離され、非常に歩きやすい歩道となり散策が容易になったとの意見が寄せられている。地元商店街からも、来訪者が増え、道路整備による集客力の向上が図られたとの感想が寄せられている。
- ・建築時のセットバックや、セットバックを歩道として利用する際の市への無償貸借等については、市と沿道地権者とで「くろばねまちづくり協定」を締結。