

平成22年10月20日（水）
国土交通省関東地方整備局
北首都国道事務所

記者発表資料

交通事故「ゼロ」を目指します！

～ 交通事故を未然に防ぐための取り組み ～

埼玉県内の国道298号（外かん一般部）では、1年間に約370件の死傷事故が発生しています。

北首都国道事務所では、交通事故が多い交差点において事故対策に順次取り組んでまいります。

平成22年度は4市内11交差点について、路面標示やカラー舗装等による対策工事を行います。

- 戸田市内（2箇所） ●川口市内（4箇所）
- 草加市内（2箇所） ●三郷市内（3箇所）

工事完了後は実施した対策の評価を行い、その有効性を把握するとともに、効果の高い対策は他の箇所へ採用します。

なお、特に交通事故が多い箇所については、回覧等により地域の皆様にもお知らせしています。

発表記者クラブ

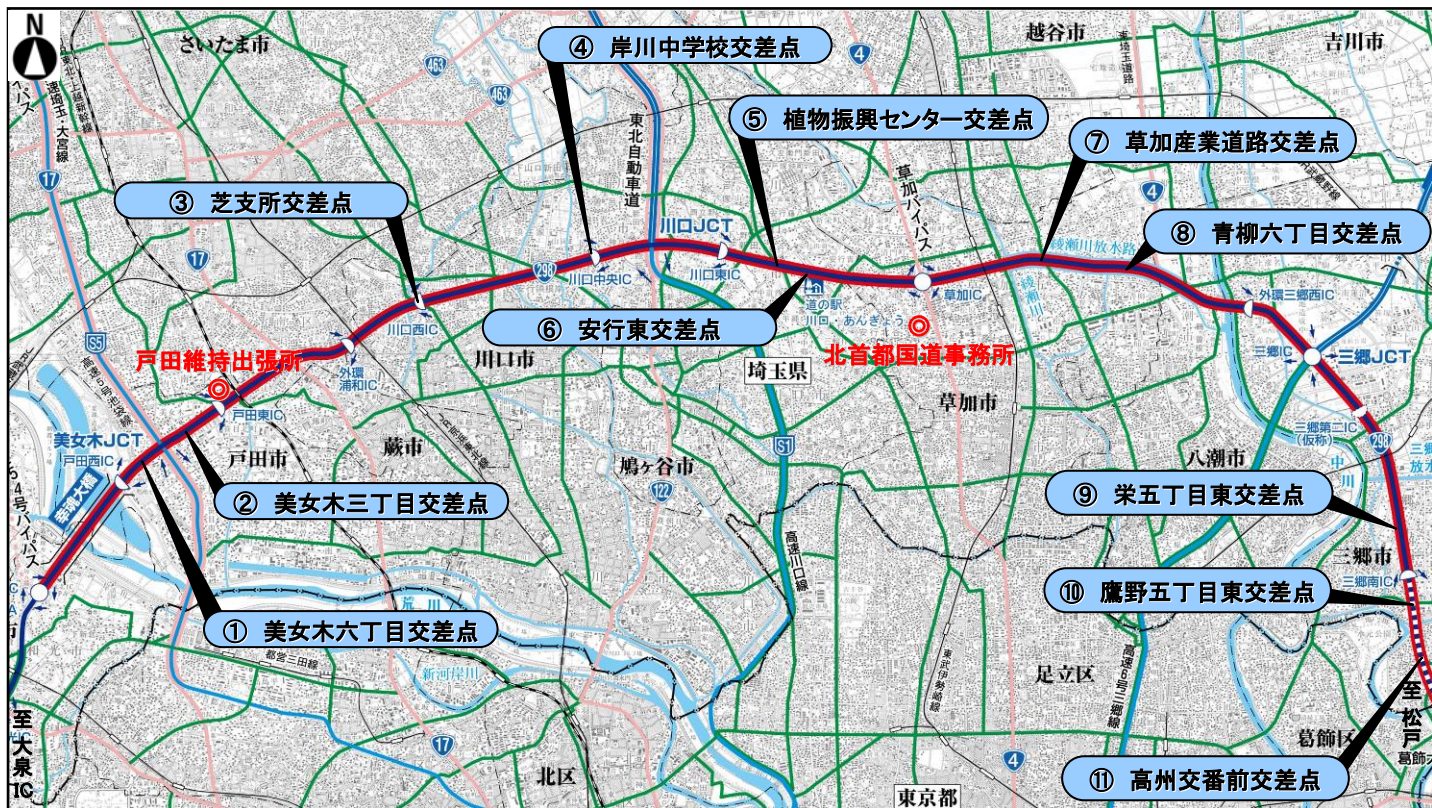
竹芝記者クラブ 埼玉県政記者クラブ 神奈川建設記者会

問い合わせ先

国土交通省 関東地方整備局 北首都国道事務所
埼玉県草加市花栗3-24-15 TEL:048-942-4041(代表)

副 所 長 井 上 和 彦 (いのうえ かずひこ) 内線204
管理課長 中 川 順 次 (なかがわ じゅんじ) 内線431

H22年度交通事故対策工事 全体位置図



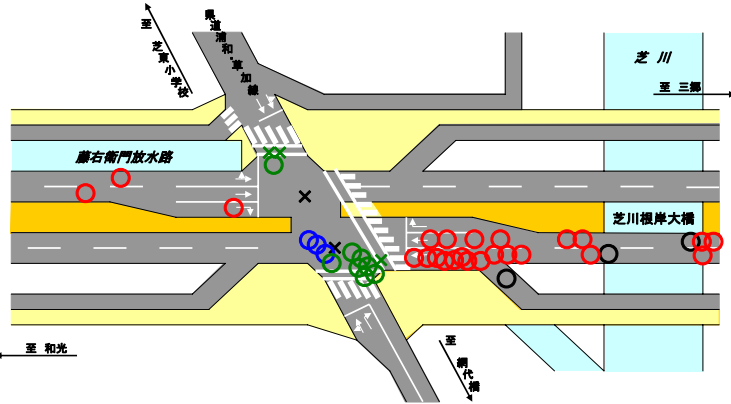
H22年度交通事故対策工事 対策メニュー

箇所	交差点名	主な対策内容			
		路面標示	カラー舗装	注意標識	赤白ポール (車線分離標)
①	美女木六丁目交差点 (戸田市)	○	○		
②	美女木三丁目交差点 (戸田市)	○		○	
③	芝支所交差点 (川口市)	○			
④	岸川中学校交差点 (川口市)	○	○		○
⑤	植物振興センター交差点 (川口市)	○			○
⑥	安行東交差点 (川口市)	○			○
⑦	草加産業道路交差点 (草加市)	○	○		
⑧	青柳六丁目交差点 (草加市)	○			○
⑨	栄五丁目東交差点 (三郷市)	○		○	
⑩	鷹野五丁目東交差点 (三郷市)	○			
⑪	高州交番前交差点 (三郷市)	○			

(代表箇所) 国道298号川口市「岸川中学校交差点」の交通事故対策の内容

国道298号川口市「岸川中学校交差点」付近では、過去5年間（H17～H21）に**43件の交通事故が発生**しており、特に**内回り（和光方面行き）に追突、左折事故が集中**しています。

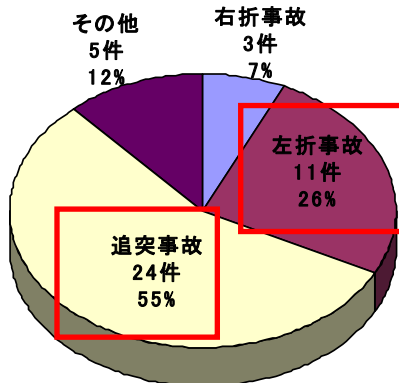
事故の発生状況



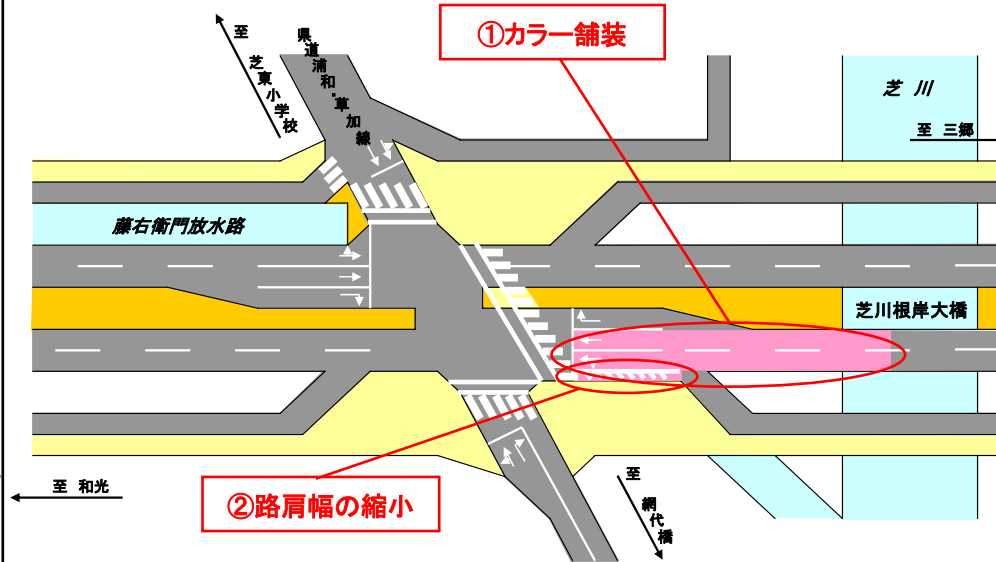
- : 車輦関連の事故 赤色 : 追突事故 緑色 : 左折事故
- × : 自転車・歩行者関連の事故 青色 : 右折事故 黒色 : その他の事故

※事故の発生位置は模式的に表しているため、実際の発生位置とは異なります。
 ※対象とした交通事故は死傷事故です。

事故類型（過去5年間）



対策内容



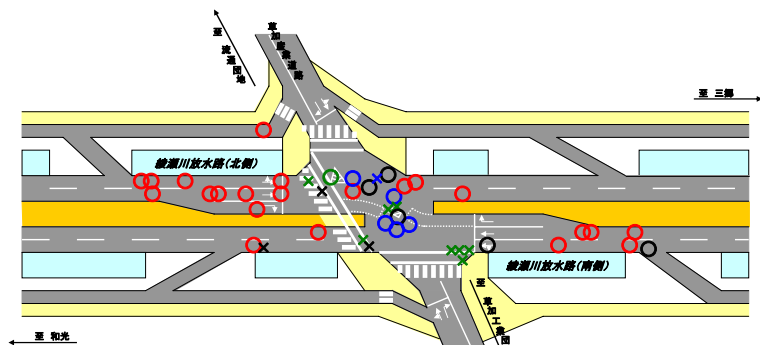
対策メニュー

対策メニュー	対策の目的	期待する効果
①カラー舗装（赤茶色）	追突事故対策	ドライバーへの注意喚起、滑り止め
②路肩幅の縮小 （ゼブラ標示＋赤白ポール）	左折時の事故対策	二輪車の路肩走行によるすり抜け防止 （巻き込み事故の防止）

(代表箇所) 国道298号草加市「草加産業道路差点」の交通事故対策の内容

国道298号草加市「草加産業道路交差点」付近では、過去5年間（H17～H21）に**45件の交通事故が発生**しており、**追突事故が全体の半分程度**を占めています。また、事故の当事者では自転車や歩行者が関連する事故は全体の1/4程度発生しています。

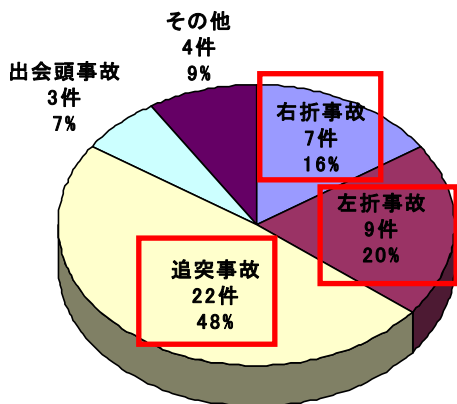
事故の発生状況



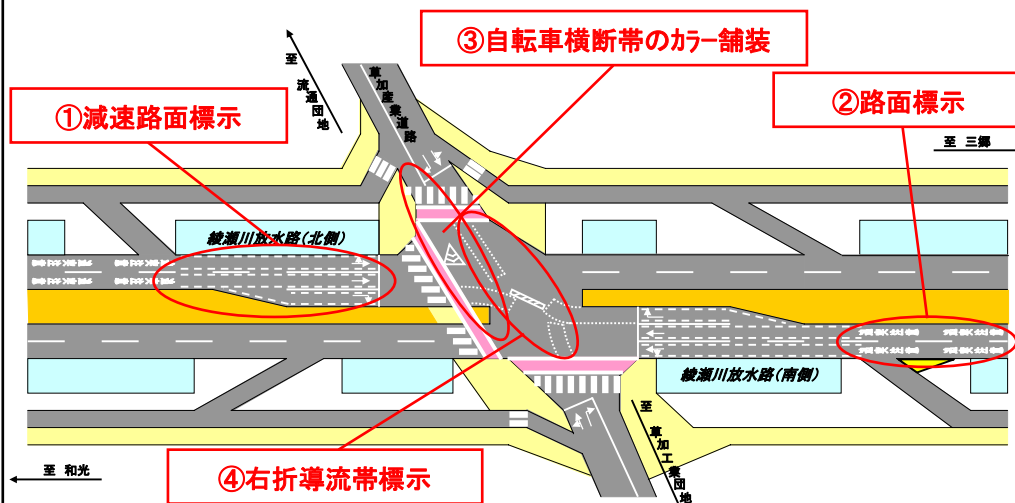
- : 車輛関連の事故 赤色 : 追突事故 緑色 : 左折事故
- × : 自転車・歩行者関連の事故 青色 : 右折事故 黒色 : その他の事故

※事故の発生位置は模式的に表しているため、実際の発生位置とは異なります。
※対象とした交通事故は死傷事故です。

事故類型（過去5年間）



対策内容



対策メニュー

対策メニュー	対策の目的	期待する効果
①減速路面標示(ドット)	追突事故対策	交差点進入速度の抑制
②路面標示(文字)	追突事故対策	ドライバーへの注意喚起
③自転車横断帯のカラー舗装(赤茶色)	左折時の巻込事故対策	自転車通行位置の明確化 ドライバーへの注意喚起
④右折導流帯標示(ドット、ゼブラ)	右折時の事故対策	交差点内の不安定な 走行動線の安定化

【過去の対策事例の紹介】

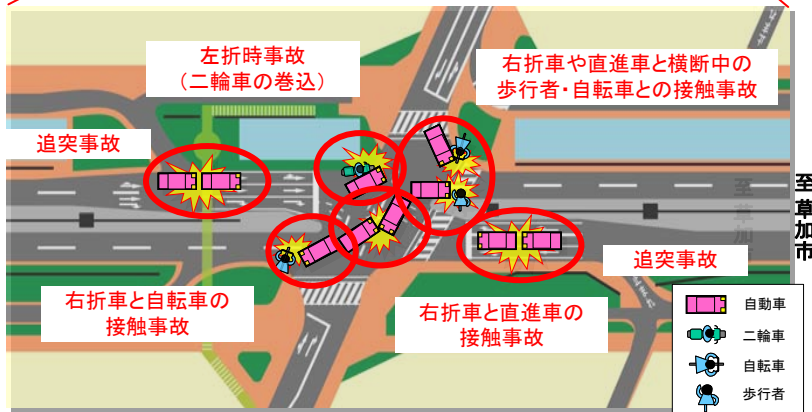
国道298号 伊刈消防分署交差点

事故対策により事故件数が約8割減少

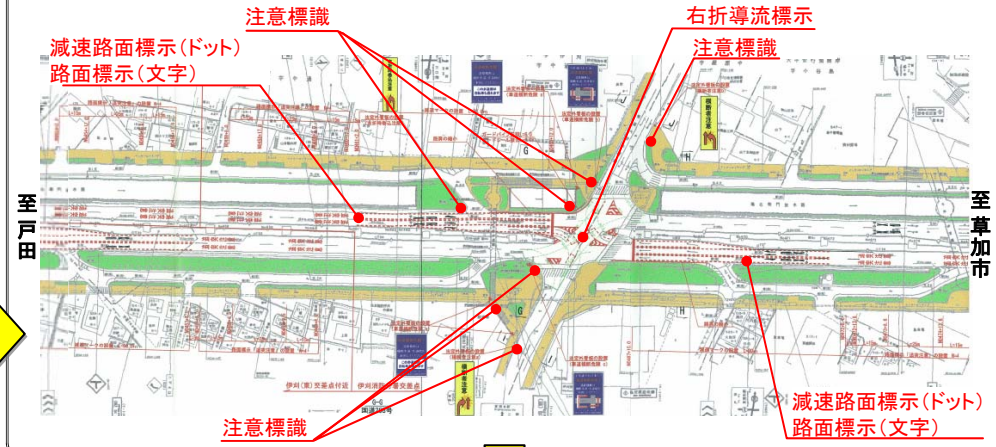
事故発生状況

<交差点の概要>

- 場所: 埼玉県川口市伊刈
- 交差点名: 「伊刈消防分署」
- 交通量: 34,101台/日
- 歩行者量: 303人/12h・自転車量: 571台/12h
- 伊刈消防分署交差点検討会を開催し対策を検討
H20年3月1日に改良工事完了



対策内容

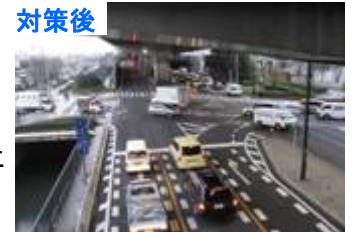


実施状況

対策前



対策後



H20年3月1日に改良工事完了

対策の効果

対策で約8割の事故減少

	対策前	対策後
死傷事故件数	14.25	2.86

※対策はH19年度に実施(H20.3完了)
 ・対策前: H15.1~18.12の4年間
 ・対策後: H20.4~21.12の21ヶ月
 (死傷事故件数は年平均値に換算してます)

