

令和8年7月11日

国土交通省関東地方整備局
横浜国道事務所

越波に伴い E84 西湘バイパスで通行止め（第1報）

越波が確認されたため、以下の区間で通行止めを行います。
通行止めの解除は、高波が収まり安全が確認された後となります。ご理解、ご協力をお願いします。
外出の予定がある場合は、最新の気象情報や道路交通情報をご確認いただき、出発日時の変更などのご検討をお願いします。

1. 通行止め区間：E84 西湘バイパス

大磯東 IC～西湘二宮 IC 下り線（無料区間）約 6.0km

※今後の気象状況により通行止めの区間が増える場合があります。

2. 通行止め開始日時：令和8年7月10日（金）22時30分より順次実施

3. 道路交通に関する情報

（1）道路全般

日本道路交通情報センター（JARTIC）：<http://www.jartic.or.jp/>

（2）無料区間

横浜国道事務所ホームページ：<https://www.ktr.mlit.go.jp/yokohama/>

横浜国道事務所公式 X（旧 Twitter）：https://x.com/mlit_yokokoku

<発表記者クラブ> 竹芝記者クラブ 神奈川建設記者会 神奈川県政記者クラブ
横浜ラジオ・テレビ記者会

<問い合わせ先>

大磯東 IC～西湘二宮 IC（無料区間）に関すること

国土交通省関東地方整備局 横浜国道事務所

電話：045-287-3001（代表） FAX：045-287-3023

副所長 岡田（おかだ）（内線：205）

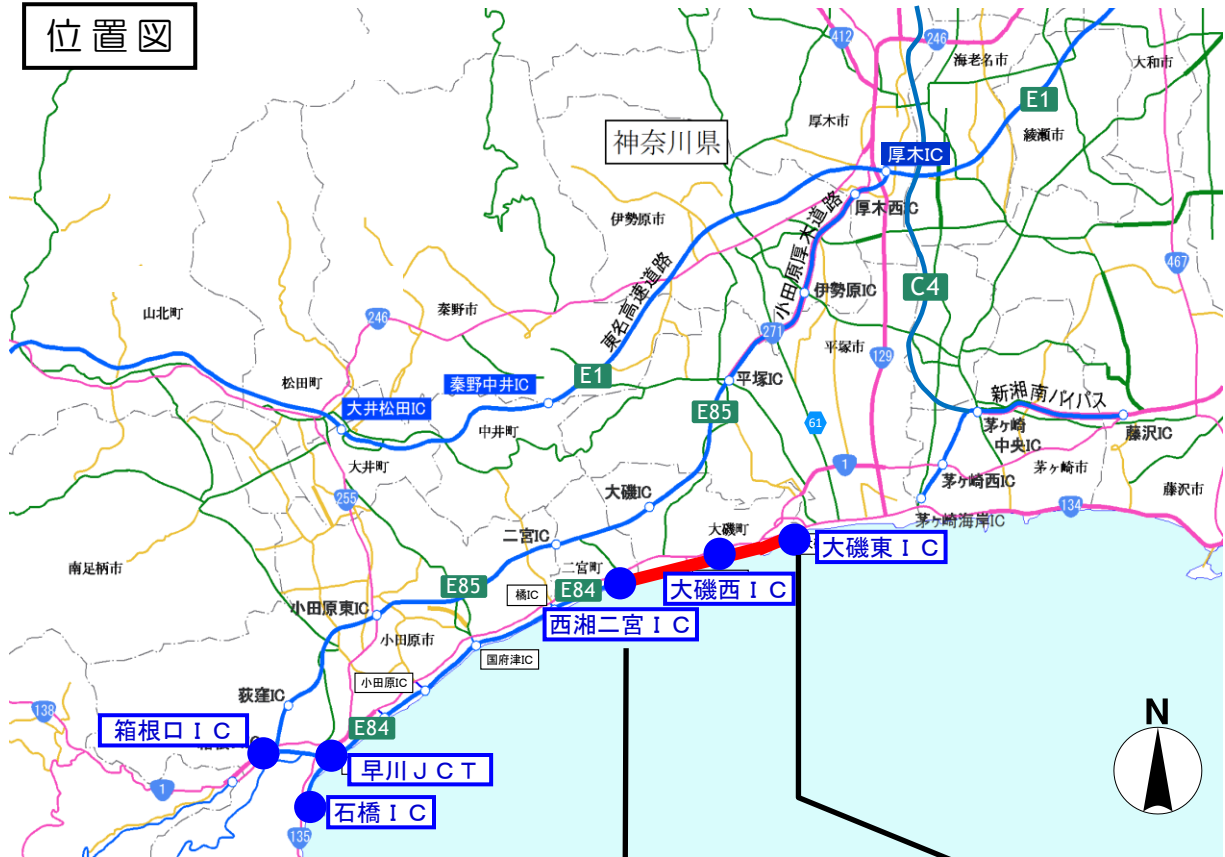
防災情報課長 望月（もちづき）（内線：281）

通行止め区間



E84「西湘バイパス」
西湘二宮IC～大磯東IC

位置図



通行止め区間
(無料区間)
横浜国道管理区間
大磯東IC～西湘二宮IC
約6km
下り線(静岡方面)

通行止め開始日時:
令和8年7月10日(金)
22時30分から実施