

令和8年2月8日

国土交通省関東地方整備局 道路部

中央自動車道・中央道富士吉田線 大雪による通行止め

～国道20号ではタイヤチェックを実施しています～

NEXCO中日本東京支社においては、大雪により高速道路の通行止めを行っています。通行止め開始後の降雪状況によっては、通行止め解除までに時間を要する可能性があります。

現在、並行する国道20号では強い降雪が続いており、タイヤチェックを実施しています。

高速道路および国道をご利用になる場合は、必ず冬用タイヤの装着やタイヤチェーンを携行のうえ、降雪地域を避けた広域迂回をしてください。

運送事業者および荷主企業の皆さまも、今後の気象予報をご確認のうえ、降雪地域を避けた広域迂回をお願いいたします。

【高速道路】

1. 通行止め区間

E20 中央自動車道 八王子IC～一宮御坂IC（上下線）

E68 中央道富士吉田線 大月JCT～都留IC（上下線）

2. 通行止め時間

令和8年2月8日（日）9時30分～（継続中）

【国道】

1. タイヤチャック箇所

国道20号 ①大垂水（八王子市南浅川町～相模原市緑区千木良）

②上野原（市役所入口交差点）

③大月（真木交差点）

④勝沼（柏尾交差点）

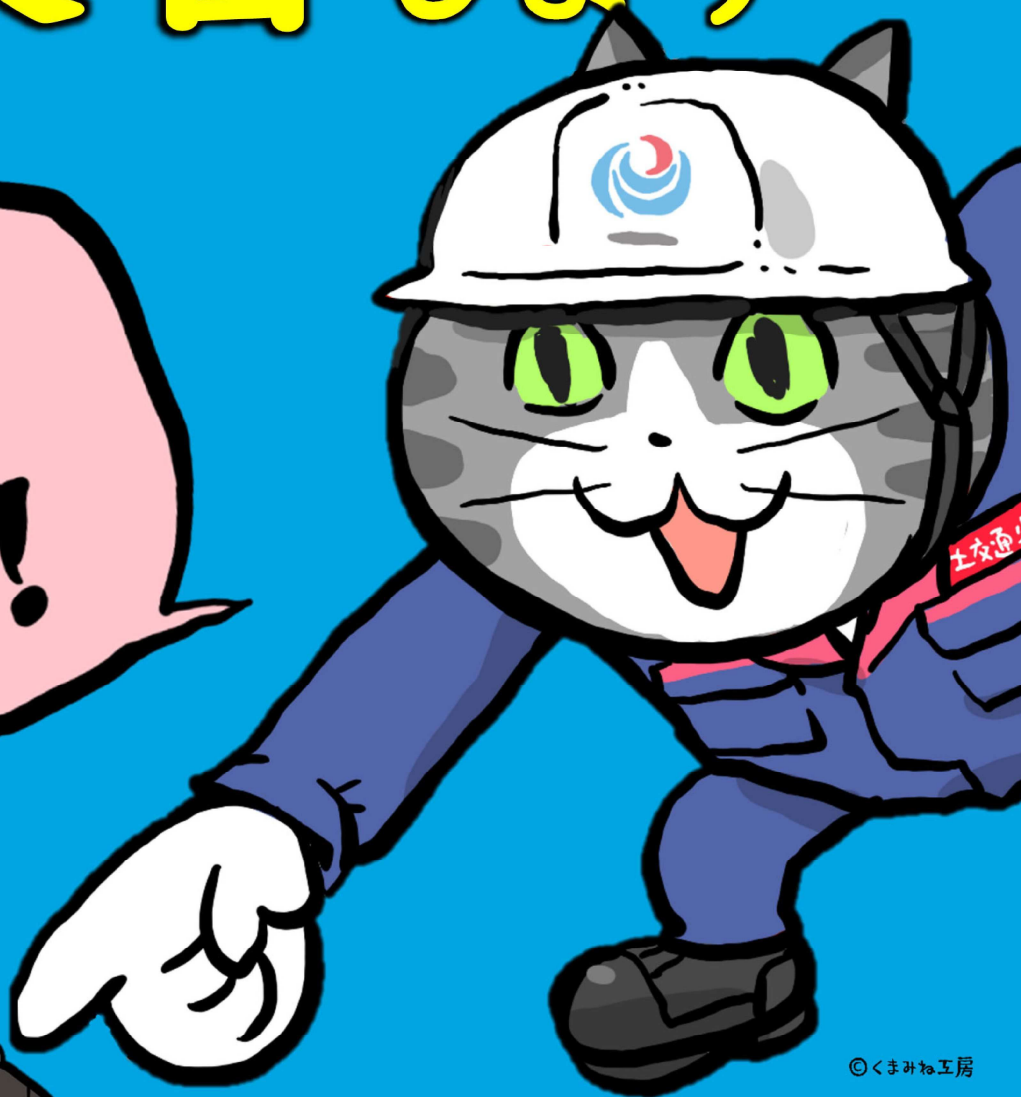
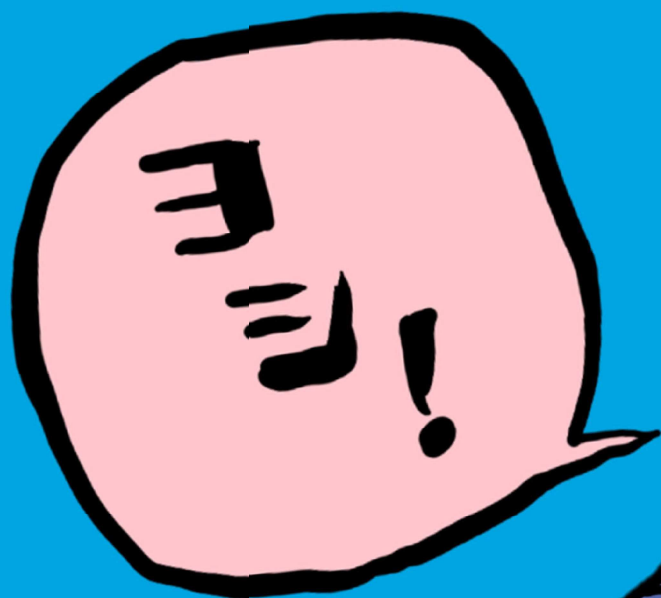
<発表記者クラブ>

竹芝記者クラブ 神奈川建設記者会 埼玉県政記者クラブ 都庁記者クラブ 神奈川県政記者クラブ
千葉県政記者会 茨城県政記者クラブ 栃木県政記者クラブ 山梨県政記者クラブ 刀水クラブ・テレビ記者会 長野県庁会見場 長野市政記者クラブ 長野市政記者会 物流専門紙 関東運輸局記者会
（ハイタク等専門紙）

<問い合わせ先>

国土交通省 関東地方整備局 道路部 道路管理課 TEL：048-600-1345
道路管理課長 内山（うちやま）（内線 4411）

冬用タイヤを 装着しよう



©くまね工房



12月～3月は、凍結や積雪の
可能性があります。

気象情報を確認するとともに
冬用タイヤの装着をお願いします。

○ 最新の気象情報・道路情報の確認をお願いします

国土交通省の冬道ポータルサイト（全国）

<https://www.hrr.mlit.go.jp/hokugi/yukinavi/>

全国の気象情報・道路情報



関東甲信地方の冬道ポータルサイト

<https://www.ktr.mlit.go.jp/road/sinsei/index00000003.html>

※関東地整のHPトップ画面からもアクセスできます。

関東甲信地方の
気象情報・道路情報が
オールインワン



関東地方整備局ホームページ

関東地方整備局道路部公式X

公式Instagram

東日本高速道路株式会社ホームページ

中日本高速道路株式会社ホームページ

首都高速道路株式会社ホームページ

今後の雪（気象庁ホームページ）

【道路交通に関する情報】

日本道路交通情報センター ホームページ

<https://www.ktr.mlit.go.jp>

https://x.com/mlit_kanto_road

https://www.instagram.com/mlit_kanto_road/

<https://www.e-nexco.co.jp/>

<https://www.c-nexco.co.jp/>

<https://www.shutoko.jp>

<https://www.jma.go.jp/bosai/snow/>

<https://www.jartic.or.jp/>