

令和7年3月4日 19時

国土交通省関東地方整備局
国土交通省中部地方整備局
気象庁東京管区气象台
国土交通省関東運輸局
国土交通省北陸信越運輸局
東日本高速道路株式会社関東支社
中日本高速道路株式会社東京支社・八王子支社
首都高速道路株式会社

【緊急発表】大雪の影響による通行止めについて

<3月4日(火)19時現在>

～18時半より首都高速埼玉線、19時より東北道の予防的通行止めを開始しました～

本日、16時よりE1東名、E1A新東名等、また、並行する国道246号等の広域的な予防的通行止めを実施していますが、18時30分から首都高速埼玉大宮線・新都心線、19時から、東北道の予防的通行止めを開始しました。

(1) 予防的通行止めの開始済み路線

(高速道路：15路線20区間、首都高速：8路線11区間、直轄国道：7路線9区間)

E1東名、E1A新東名、E68東富士五湖道路、E68中央道富士吉田線、C4圏央道、E83第三京浜、E83横浜新道、E16横浜横須賀道路、E18上信越道、E4東北道、首都高速3号線、中央環状線、高速湾岸線、高速神奈川2・3・7号、高速埼玉大宮線・新都心線、

国道1号、4号、16号、18号、138号、139号、246号（神奈川県松田町～静岡県裾野市）等

※故障車により、E19長野道（塩尻～岡谷）の上りが、18時半から通行止めとなっています。

(2) 今後、予防的通行止めを予定している路線

降雪状況を踏まえて適宜

国道20号、246号（東京都世田谷区～神奈川県松田町）

その他、詳細は、別添をご覧ください。

※E20中央道、E17関越道、E6常磐道は、現時点では予防的通行止めは予定しておりません。今後の降雪の強まりや事故等によっては通行止めとなる場合もございますが、その場合は、別途お知らせいたします。

<発表記者クラブ> 竹芝記者クラブ 神奈川建設記者会 埼玉県政記者クラブ 都庁記者クラブ 神奈川県政記者クラブ 千葉県政記者会 茨城県政記者クラブ 栃木県政記者クラブ 山梨県政記者クラブ 刀水クラブ・テレビ記者会 長野県庁会見場 長野市政記者クラブ 長野市政記者会 横浜海事記者クラブ 物流専門紙 関東運輸局記者会（ハイタク等専門紙） 中部地方整備局記者クラブ 静岡県政記者クラブ 沼津記者会 三島記者クラブ 下田記者クラブ 御殿場記者クラブ

<問い合わせ先>

○道路に関すること

国土交通省 関東地方整備局 道路部 道路情報管理官 小澤（こさわ）（内線 4114）

TEL：048-600-1345 メールアドレス：ktr-soudan@mlit.go.jp

国土交通省 中部地方整備局 道路部 道路管理課 道路管理課長 舟橋（ふなはし）（内線 4411）

TEL：052-953-8176

東日本高速道路株式会社 お客様センター TEL：0570-024-024 または TEL：03-5308-2424

中日本高速道路株式会社 お客様センター TEL：0120-922-229 または TEL：052-223-0333

首都高速道路株式会社 お客様センター TEL：03-6667-5855

○公共交通・事業用自動車に関すること

国土交通省 関東運輸局 総務部（長野県以外） TEL：045-211-7269

安全防災・危機管理課長 藤田（ふじた）

国土交通省 北陸信越運輸局 総務部（長野県） TEL：080-5097-8453

安全防災・危機管理調整官 川口（かわぐち）

○気象情報に関すること

気象庁 東京管区気象台 気象防災部 TEL：042-497-7221

気象防災情報調整官 吉田（よしだ）（内線 803）

関東甲信地区 予防的通行止め区間(3月4日 19時時点)

■ 高速道路・国道



凡例

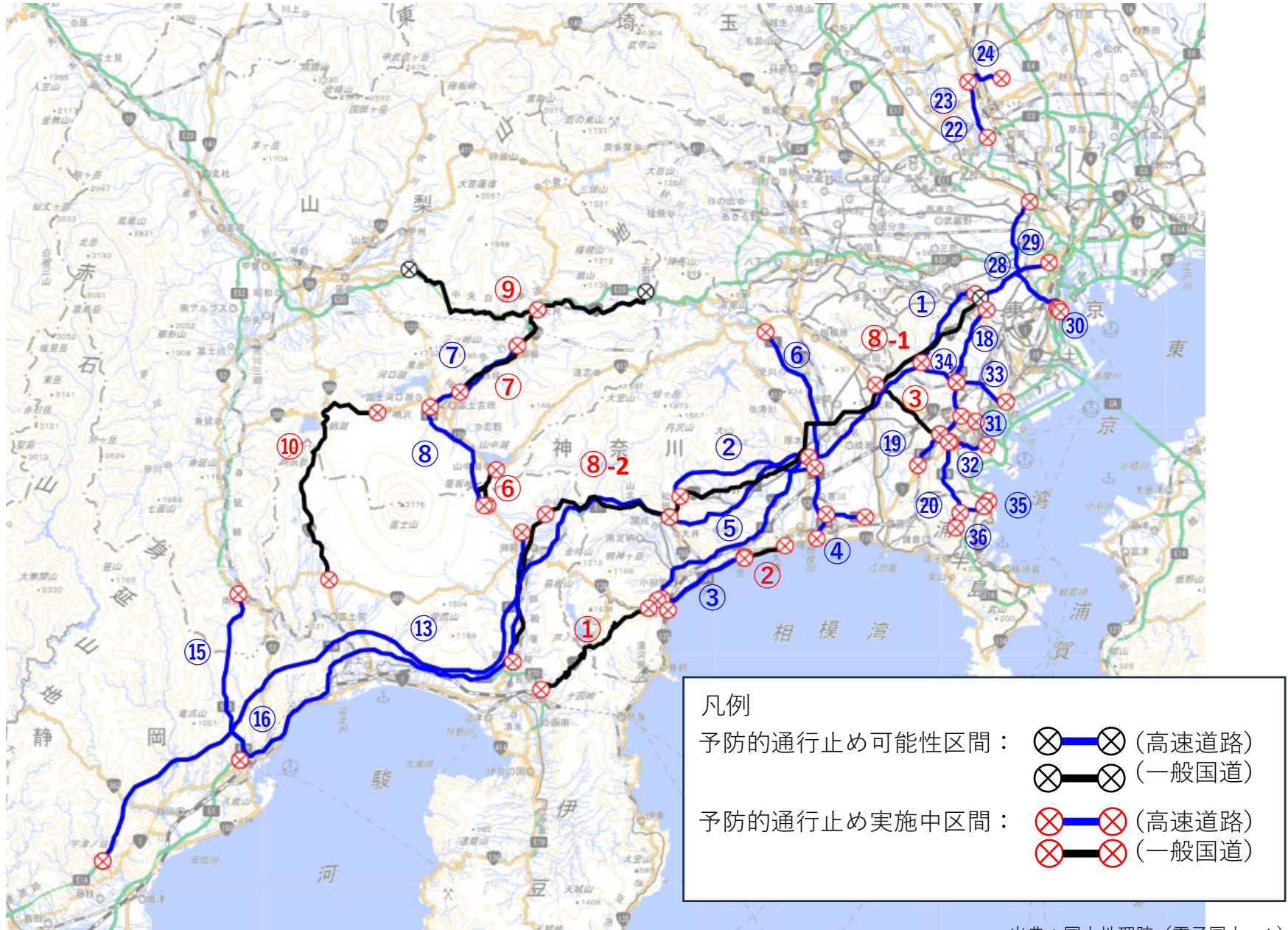
予防的通行止め可能性区間：
⊗—⊗ (高速道路)
⊗—⊗ (一般国道)

予防的通行止め実施中区間：
⊗—⊗ (高速道路)
⊗—⊗ (一般国道)

次ページに拡大図

関東甲信地区 予防的通行止めを行う可能性のある区間(3月4日 19時時点)

■ 高速道路・国道 (拡大図)

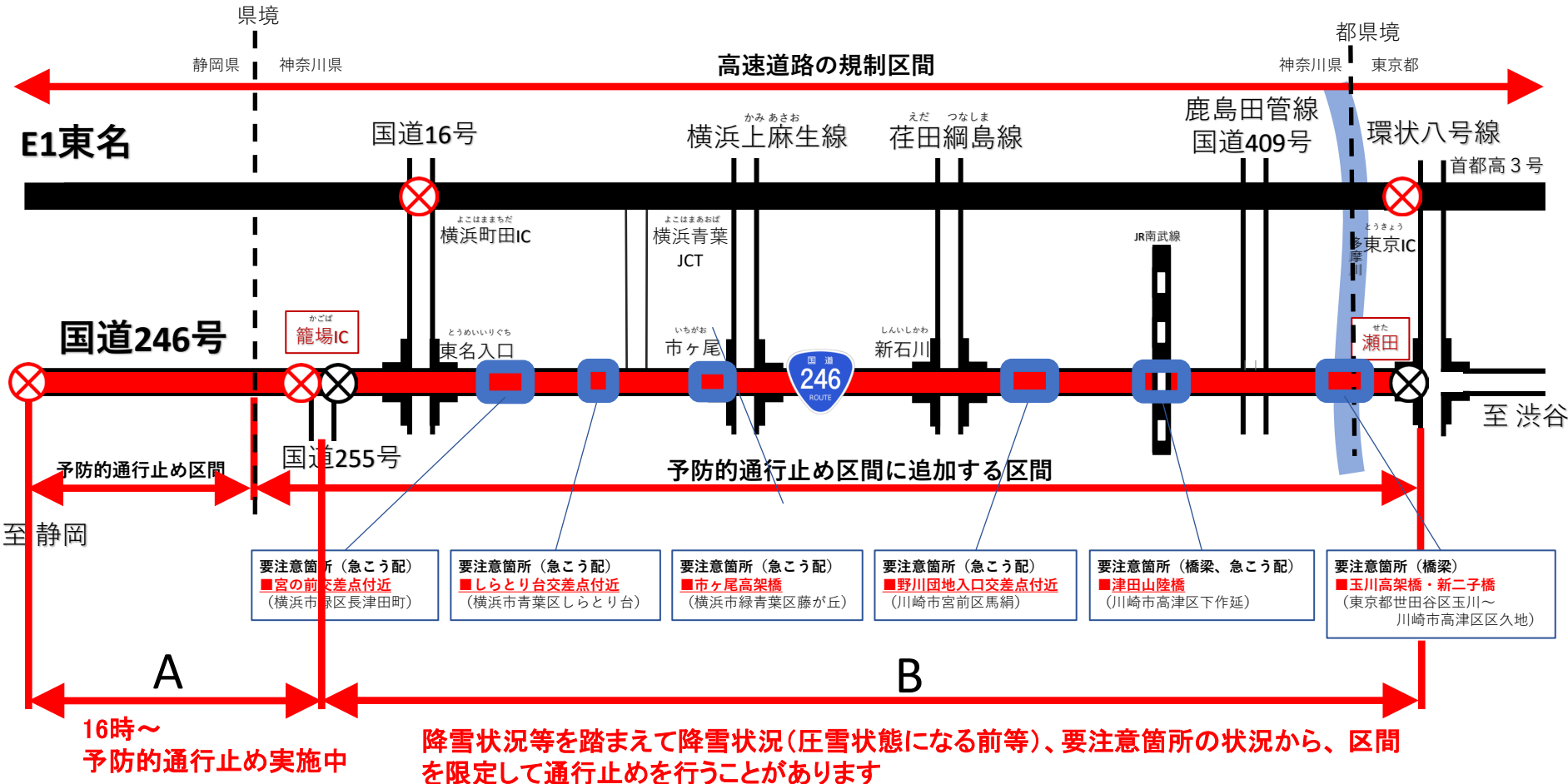


関東甲信地区 予防的通行止め区間(3月4日)

■国道246号における通行止めの状況

A: 神奈川県松田町松田惣領(籠場IC)～静岡県裾野市富沢

B: 東京都世田谷区用賀(瀬田交差点)～神奈川県松田町松田惣領(籠場IC)



関東甲信地区 予防的通行止めを行う可能性のある区間 一覧表(高速道路)

番号	路線	対象区間・IC	延長 (km)	管理者	通行止め開始時間	
①-1	東名	東京IC～沼津IC	103.2	NEXCO 中日本	3月4日	16時
①-2	東名 (上)	沼津IC～清水IC	44.6	NEXCO 中日本	3月4日	16時
②	新東名	海老名南JCT～新秦野IC	21.0	NEXCO 中日本	3月4日	16時
③	西湘バイパス	西湘二宮IC～箱根口IC・石橋IC	14.5	NEXCO 中日本	3月4日	16時
④	新湘南バイパス	藤沢IC～茅ヶ崎海岸IC	8.7	NEXCO 中日本	3月4日	16時
⑤	小田原厚木道路	小田原西IC～厚木IC	31.7	NEXCO 中日本	3月4日	16時
⑥	圏央道	茅ヶ崎JCT～相模原IC	30.1	NEXCO 中日本	3月4日	16時
⑦	中央道富士吉田線	都留IC～河口湖IC	15.2	NEXCO 中日本	3月4日	16時
⑧	東富士五湖道路	富士吉田IC～須走IC	18.0	NEXCO 中日本	3月4日	16時
⑩	上信越道	藤岡IC～上田菅平IC	95.1	NEXCO 東日本	3月4日	18時
⑬-1	新東名	新御殿場IC～新静岡IC	73.6	NEXCO 中日本	3月4日	16時
⑬-2	新東名 (上)	新静岡IC～藤枝岡部IC	18.5	NEXCO 中日本	3月4日	16時
⑮	中部横断自動車道	新清水JCT～富沢IC	20.7	NEXCO 中日本	3月4日	16時
⑯	清水連絡路	清水JCT～新清水JCT	4.5	NEXCO 中日本	3月4日	16時
⑱	第三京浜	玉川IC～保土ヶ谷IC	16.4	NEXCO 東日本	3月4日	16時
⑲	横浜新道	保土ヶ谷IC～戸塚IC	10.1	NEXCO 東日本	3月4日	16時
⑳	横浜横須賀道路	新保土ヶ谷IC～朝比奈IC	13.5	NEXCO 東日本	3月4日	16時
㉔	横浜横須賀道路	釜利谷JCT～並木IC	4.4	NEXCO 東日本	3月4日	16時
㉗	中部横断自動車道	佐久小諸JCT～小諸御影料金所	0.5	NEXCO 東日本	3月4日	18時
㉘	東北道	矢板IC～白河IC	49.5	NEXCO 東日本	3月4日	19時

(注) 番号は、区間の統合等により欠番があります⁴

関東甲信地区 予防的通行止めを行う可能性のある区間 一覧表(高速道路)

番号	路線	対象区間・IC	延長 (km)	管理者	通行止め開始時間	
②②	高速埼玉大宮線 (上)	与野～美女木JCT	8.0	首都高速	3月4日	18時30分
②③	高速埼玉大宮線 (下)	浦和南～与野	6.4	首都高速	3月4日	18時30分
②④	高速埼玉新都心線	与野JCT～さいたま見沼	5.8	首都高速	3月4日	18時30分
②⑧	高速3号渋谷線 (下)	谷町JCT～東名高速道路接続部	11.9	首都高速	3月4日	16時
②⑨	高速中央環状線	大井JCT～熊野町JCT	20.4	首都高速	3月4日	15時30分
③⑩	高速湾岸線	大井JCT(大井連結路) (湾岸線(東)→高速1号羽田線(上))	-	首都高速	3月4日	15時30分
③①	高速神奈川2号 三ツ沢線 (下)	金港JCT～三ツ沢JCT	2.3	首都高速	3月4日	16時
③②	高速神奈川3号 狩場線 (下)	石川町JCT～狩場JCT	7.7	首都高速	3月4日	16時
③③	高速神奈川7号 横浜北線	生麦JCT～横浜港北JCT	8.2	首都高速	3月4日	16時
③④	高速神奈川7号 横浜北西線	横浜港北JCT～横浜青葉JCT	7.1	首都高速	3月4日	16時
③⑤	高速湾岸線	幸浦～並木	0.9	首都高速	3月4日	16時

(注) 番号は、区間の統合等により欠番があります⁵

関東甲信地区 予防的通行止めを行う可能性のある区間 一覧表(国道)

番号	路線	都県	対象区間・IC	延長 (km)	管理者	通行止め開始 見込み時間	通行止め開始時間		通行止めの 考え方
①	国道1号	神奈川県 静岡県	箱根新道・箱根峠～三島市塚原新田	28.6	国交省	—	3月4日	16時	B※
②	国道1号	神奈川県	西湘バイパス	6.1	国交省	—	3月4日	16時	A
③	国道16号	神奈川県 東京都	保土ヶ谷バイパス	15.9	国交省	—	3月4日	16時	A
④	国道18号	群馬県 長野県	碓氷バイパス・軽井沢バイパス	33.6	国交省	—	3月4日	18時	A
⑥	国道138号	山梨県 静岡県	山中湖地区～須走	9.3	国交省	—	3月4日	16時	A
⑦	国道139号	山梨県	富士吉田～大月地区	18.4	国交省	—	3月4日	16時	A※
⑧-1	国道246号	東京都 神奈川県	神奈川地区 (東京都世田谷区用賀～神奈川県松田町松田惣領)	61.1	国交省	降雪状況を踏まえて適宜			B
⑧-2	国道246号	静岡県	神奈川県松田町松田惣領～静岡県裾野市富沢	43.9	国交省	—	3月4日	16時	A
⑨	国道20号	山梨県	上野原～甲州地区	45.8	国交省	降雪状況を踏まえて適宜			B
⑩	国道139号	山梨県 静岡県	静岡県富士宮市外神～山梨県鳴沢村鳴沢	37.1	国交省	—	3月4日	18時	B※
⑪	国道4号	栃木県 福島県	那須地区	20.7	国交省	—	3月4日	19時	A※

※なお、降雪状況により、高速道路が通行止めになる前に、国道を通行止めにする場合があります。

(注) 番号については、区間の統合等により欠番があります。

【高速道路が通行止めになった場合の国道の同時通行止めの考え方】

A：高速道路の通行止めと同時に通行止めを実施する区間

B：降雪状況等により、通行止めの実施を判断する区間