

令和7年3月4日
国土交通省 中部地方整備局
静岡国道事務所
国土交通省 関東地方整備局
甲府河川国道事務所

国道139号 降雪に関する情報【第1報】

国道139号道の駅なるさわ～朝霧さわやか パーキング タイヤチェック【開始】

1. 内容

国道139号の静岡・山梨県境付近(富士宮市根原～南都留郡鳴沢村)において、路面に積雪が見られることから、通行の安全を確保するため、通行車両に対して冬装備(スタッドレスタイヤ、チェーン)の装着等の確認作業(タイヤチェック)を16時00分より開始します。

◆タイヤチェック実施箇所

国道139号(下り線(山梨方面)) 富士宮市麓 朝霧さわやかパーキング
国道139号(上り線(静岡方面)) 山梨県南都留郡鳴沢村 道の駅なるさわ

◆タイヤチェック開始時刻

令和7年3月4日(火) 16時00分～

また、山梨方面に向かう車両については、冬装備の装着がなされていない場合は、朝霧さわやかパーキングにて折り返しをお願いいたします。

なお、今後の降雪状況によっては、通行止めを行う可能性もあります。

タイヤチェックの解除は、積雪が小康状態となり安全が確認された段階で行います。

静岡国道事務所公式 X(旧ツイッター)(@mlit_shizukoku)にて、現地の状況等の情報を随時発信しています。

2. 配布先

竹芝記者クラブ、神奈川建設記者会、山梨県政記者クラブ、静岡県政記者クラブ

3. 問い合わせ先

国土交通省 関東地方整備局 甲府河川国道事務所 副所長 北田(きただ)

TEL:055-252-5491(代表)

HP <https://www.ktr.mlit.go.jp/koufu/>

アドレス ktr-koho-koufu@mlit.go.jp



X(旧ツイッター) @mlit_kofu

国土交通省 中部地方整備局 静岡国道事務所 災害対策支部 広報担当

TEL 054-250-8923

HP <https://www.cbr.mlit.go.jp/shizukoku/index.html>

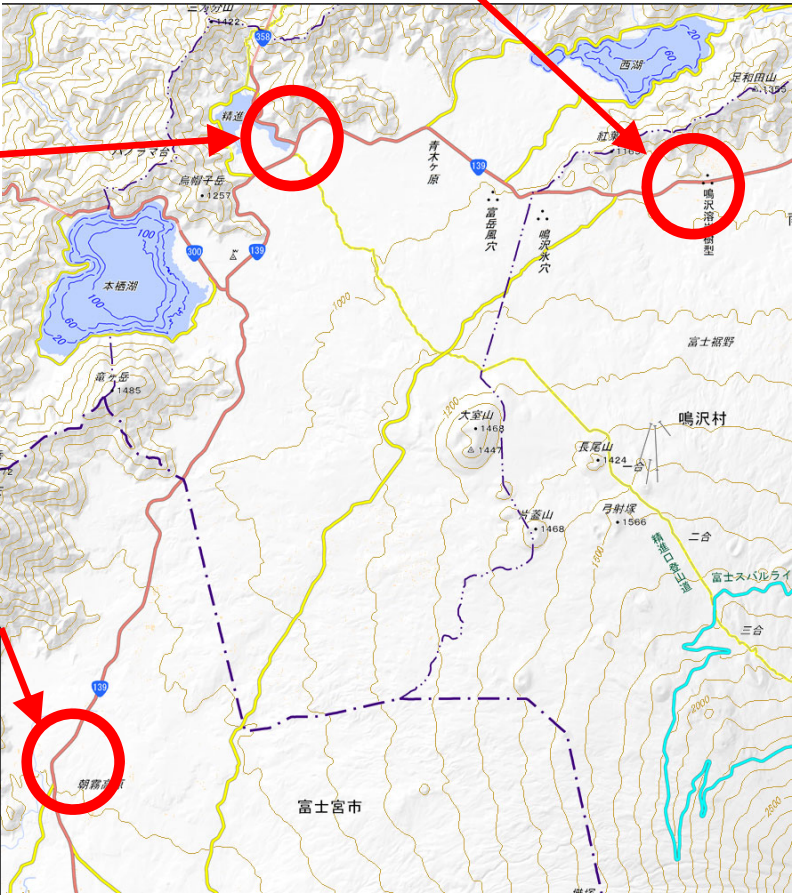
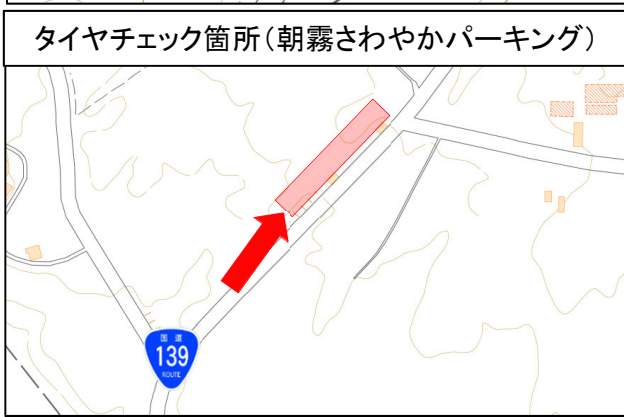
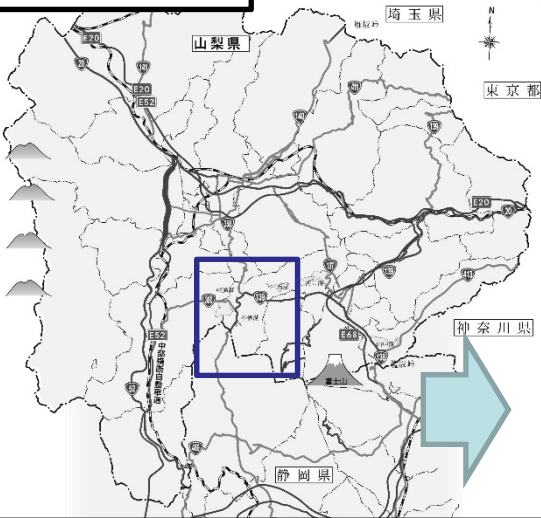
アドレス cbr-sizukoku@mlit.go.jp

X(旧ツイッター) @mlit_shizukoku

国道139号のタイヤチェック箇所

別紙

位置図



道路情報は下記サイトにて確認できます。

- 山梨県側の情報：甲府河川国道事務所のホームページ、ツイッター
ホームページ：<https://www.ktr.mlit.go.jp/koufu/>
公式ツイッター：https://twitter.com/mlit_kofu
- 静岡県側の情報：静岡国道事務所のホームページ、ツイッター
ホームページ：<https://www.cbr.mlit.go.jp/shizukoku/>
公式ツイッター：https://twitter.com/mlit_shizukoku