

令和6年2月25日

国土交通省関東地方整備局

甲府河川国道事務所

降雪によるタイヤチェックを解除【終報】

国道138号において実施していた冬用タイヤチェックは、22:00に解除しました。

降雪により、車両の立ち往生等による交通障害の発生を防ぐため、以下の箇所ではタイヤチェックを実施しておりましたが、全て解除しました。

- 1) 国道139号 山梨県南都留郡鳴沢村（道の駅なるさわ） 静岡県方面
静岡県富士宮市麓（朝霧さわやかパーキング） 山梨県方面
2月25日（日） 16:00解除済
- 2) 国道138号 山梨県南都留郡山中湖村平野（旭日丘交差点） 静岡県方面
静岡県駿東郡小山町須走字御登口（道の駅すばしり） 山梨県方面
2月25日（日） 22:00解除

引き続き、路面凍結に注意し、安全運転にご協力をお願いします。

※甲府河川国道事務所のホームページ、公式X（旧 Twitter）でも道路情報が確認できます。

- ・ホームページ（<https://www.ktr.mlit.go.jp/koufu/>）
- ・公式X（旧 Twitter）（https://twitter.com/mlit_kofu/）

<発表記者クラブ> 竹芝記者クラブ、神奈川建設記者会、山梨県政記者クラブ

<問い合わせ先>

国土交通省 関東地方整備局 甲府河川国道事務所

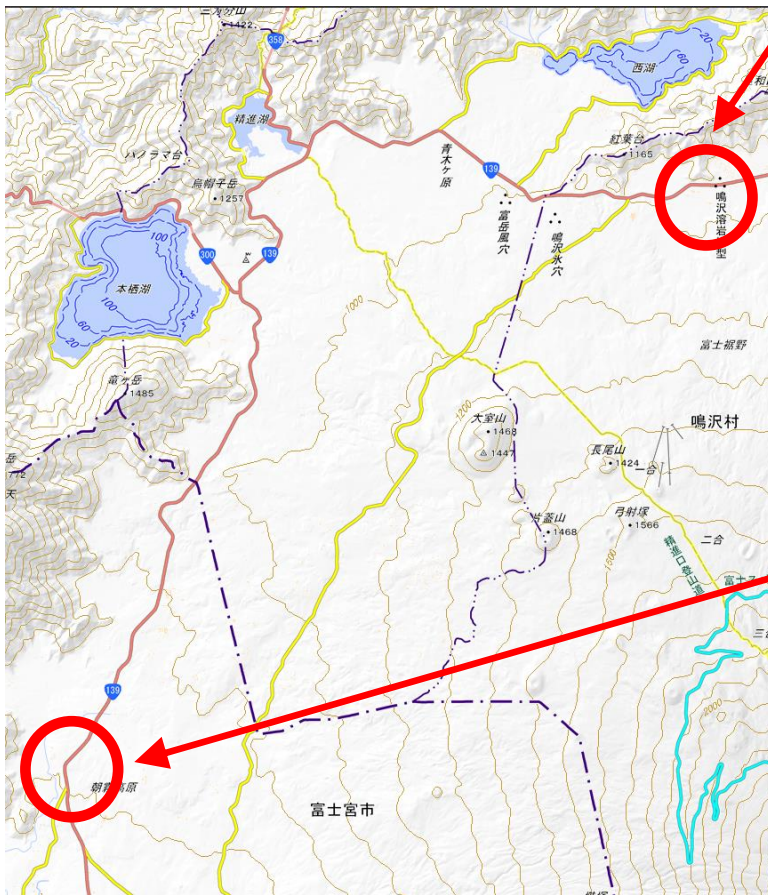
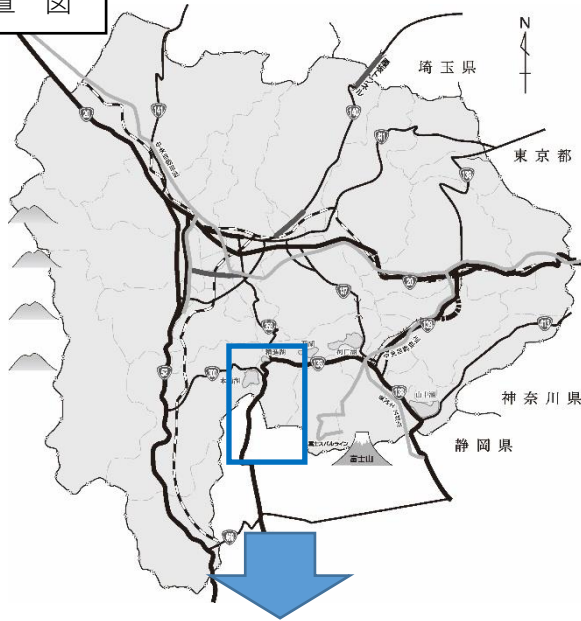
TEL：055-252-5491（代表） E-mail：ktr-koho-koufu@mlit.go.jp

副所長（道路） 蔵園 和人（くらぞの かずと）

総括地域防災調整官 吉永 裕康（よしなが ひろやす）

国道139号のタイヤチェック箇所【解除済】

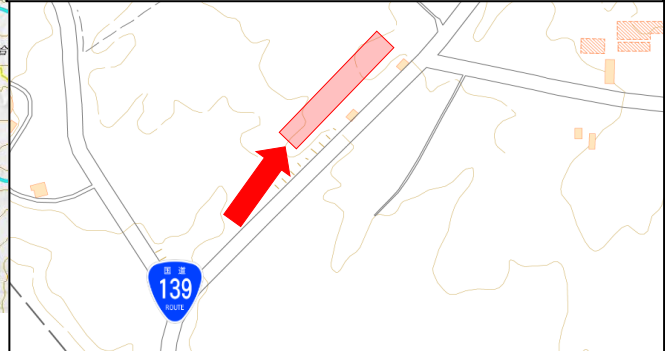
位置図



タイヤチェック箇所 (道の駅なるさわ)

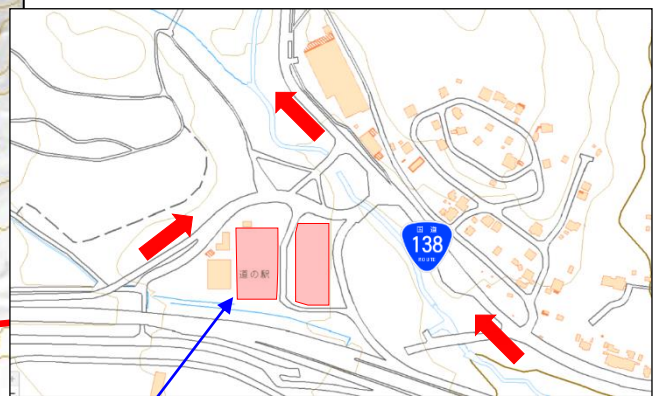
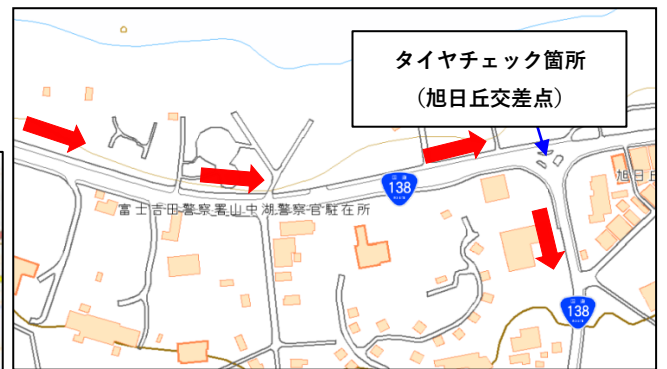
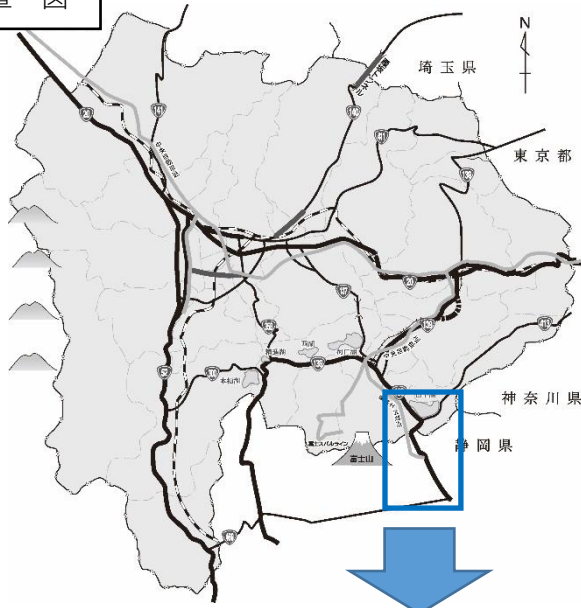


タイヤチェック箇所 (朝霧さわやかパーキング)



国道138号のタイヤチェック箇所【解除】

位置図



タイヤチェック箇所
(道の駅すばしり)