



令和8年6月23日
国土交通省関東地方整備局
甲武営繕事務所

工事発注手続きについて

～「外務省池尻大橋寮（26）エレベーター設備改修その他工事」を発注します～

甲武営繕事務所が発注する「外務省池尻大橋寮（26）エレベーター設備改修その他工事」において、不調・不落対策等を試行、採用します。

工事発注において、予定価格超過や入札参加者がいないことなどを理由として、入札のとりやめや不調が予測される工事について、不調・不落対策等を試行、採用しています。

今回発注する「外務省池尻大橋寮（26）エレベーター設備改修その他工事」については、以下のとおり不調・不落対策等を試行、採用します。

【不調・不落対策等】

1. 公募型指名競争入札方式（総合評価落札方式）企業実績評価型
2. 競争参加資格の緩和
3. 余裕期間制度（フレックス方式）

※詳細は次頁をご覧ください。

<発表記者クラブ>

竹芝記者クラブ 都庁記者クラブ 神奈川建設記者会

<問い合わせ先>

関東地方整備局 甲武営繕事務所

電話：042-529-0011 FAX：042-529-0014

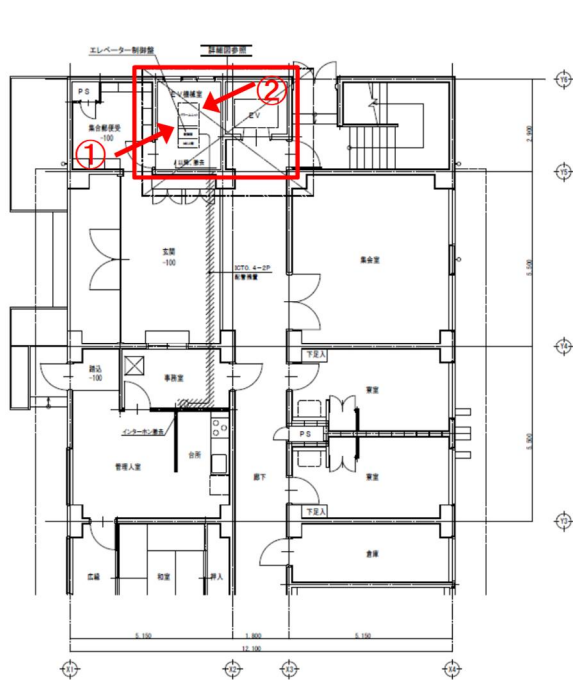
技術課 課長 大澤（おおさわ）

<工事概要について>

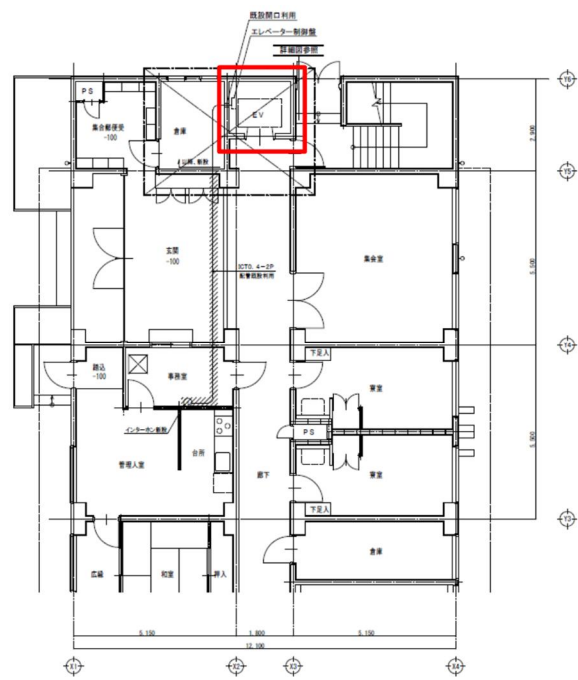
- (1) 工 事 名：外務省池尻大橋寮（26）エレベーター設備改修その他工事
- (2) 工事場所：東京都目黒区東山3-6-3
- (3) 工 期：全体工期 契約締結の翌日から令和9年8月31日まで
(ただし、令和9年5月6日以降に終期を設定すること。)
- (4) 入札方式：公募型指名競争入札方式（総合評価落札方式） 企業実績評価型
- (5) 工事種別：機械設備工事
- (6) 工事内容（概要）：

(機械設備)	エレベーター設備	改設一式
	撤去工事	撤去一式
(電気設備)	電灯設備、動力設備、受変電設備、誘導支援設備、 火災報知設備、構内配電線路	改設一式
(建築)	防水改修工事、内装改修工事	改修一式

■工事概要図



(撤去) 1階平面図



(新設) 1階平面図



エレベーター正面



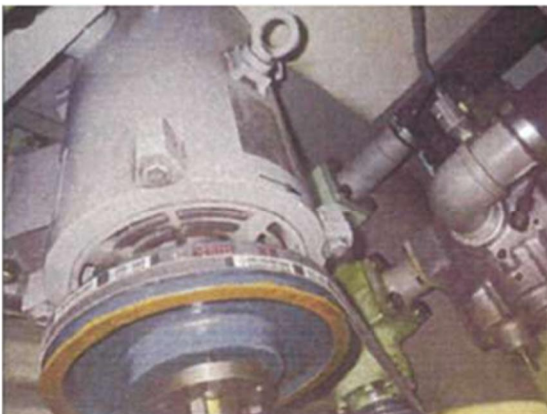
既存エレベーターシャフト内1



①既存油圧エレベーター機械室



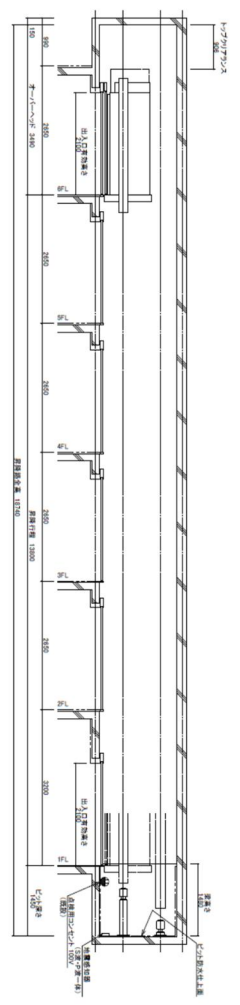
既存エレベーターシャフト内2



②既存エレベーター機械室
パワーユニット



既存エレベーターシャフト内3



(新設)
昇降路断面図

<不調・不落対策等>

1. 公募型指名競争入札方式（総合評価落札方式）企業実績評価型

競争参加者が少数と見込まれ、技術難易度が比較的低い工事について、試行するものです。

特徴は次のとおりです。なお、公共工事の実績のない企業でも参加しやすい方式となっています。

（1）競争参加時に配置予定技術者の申請は不要です。

（参加要件として配置予定技術者の工事経験の設定はありません。）

（2）総合評価における加算点の評価対象は、企業における防災に係る取組姿勢、同種工事の施工実績（**民間工事を含む**）、本発注工事の工事種別における新規契約の有無及び賃上げの実施、ワーク・ライフ・バランス関連認定企業の評価を加算点としています。

（3）過去の工事成績や表彰実績、配置予定技術者の技術力は評価対象としません。

2. 競争参加資格の緩和

（1）企業に求める施工実績の緩和

企業に求める施工実績（**民間工事を含む**）をエレベーター設備のシステム一式（機器等の施工を含むものに限る。）の更新に限定せず、以下の（ア）を満たす工事としています。

（ア）エレベーター設備のシステム一式（機器等の施工を含むものに限る。）の更新または新設

3. 余裕期間制度（**フレックス方式**）

本工事は、受注者の円滑な工事施工体制の確保を図るため、事前に建設資材、労働者確保等の準備を行うことができる余裕期間を設定した工事です。

○契約時に令和9年8月31日までの間で、**受注者は工事の始期及び終期を任意に設定することができます。**（ただし、令和9年5月6日以降に終期を設定すること。）

なお、**工事の始期までの余裕期間内は、監理技術者等の配置が不要となります。**

<スケジュール>

- | | |
|------------------|----------------|
| ○入札公告、入札説明書の交付 | ：令和8年 6月22日（月） |
| ○技術資料等の提出期限 | ：令和8年 7月 6日（月） |
| ○入札書、工事費内訳書の提出期限 | ：令和8年 8月 4日（火） |
| ○開札日 | ：令和8年 8月 7日（金） |

<入札情報サービス（PPI）>

<https://www.i-ppi.jp/IPPI/SearchServices/Web/Search/Search/Search.aspx?tab=3>

- ① 工事名（文字列検索）に「池尻大橋寮」を入力
- ② 公告日を「**●期間指定 2026 /6/22/**」に指定⇒「検索開始」をクリック

<甲武宮繕事務所ホームページ>

https://www.ktr.mlit.go.jp/kisha/koubuez_index.html

公募型指名競争入札方式(総合評価落札方式・企業実績評価型)の試行について

- 【メリット】
- ✓ 施工体制確保→発注工事の公募
 - ✓ 資料は参加希望の意思確認時のみの提出
→資料の簡素化、合理化(個別発注時では不要)
 - ✓ 手続期間の短縮
→指名通知から決定まで2週間程度
 - ✓ **総合評価落札方式・企業実績評価型**
→企業における防災に係る取組姿勢と施工実績(民間工事を含む)等を評価

