



2027年国際園芸博覧会  
公式マスコットキャラクター  
トゥククトゥク

令和8年6月23日  
国土交通省関東地方整備局  
横浜国道事務所

## 集中的な作業に伴う通行止めを実施します

～国道246号下鶴間（しもつるま）トンネル（大和市下鶴間地先）～

国道246号大和市下鶴間地先において、下鶴間（しもつるま）トンネル内の排水施設清掃及び設備点検を集中的に行うため、通行止めを実施します。

通行止めの間は、迂回路をご利用ください。

日 時：令和8年7月14日（火）午後10時～翌日午前5時【静岡方面（下り線）】  
令和8年7月15日（水）午後10時～翌日午前5時【東京方面（上り線）】  
（予備日：令和8年7月16日（木）、17日（金））

場 所：国道246号 下鶴間（しもつるま）トンネル  
（山王原東（さんのうばらひがし）交差点～深見西（ふかみにし）交差点）

迂回路：国道246号の側道等へ迂回をお願いいたします。

詳細は次頁をご覧ください。

※迂回路は、現地の誘導看板等に従って通行してください。

※天候などの影響により、通行止めの日時を変更する場合がありますので、お出かけの際は、横浜国道事務所ホームページ、X（エックス）で検索のうえ、ご確認ください。

通行される皆様には、ご迷惑をおかけしますが、ご理解とご協力をお願いいたします。

<発表記者クラブ>

竹芝記者クラブ 神奈川建設記者会 神奈川県政記者クラブ 横浜ラジオ・テレビ記者会

<問い合わせ先>

関東地方整備局 横浜国道事務所

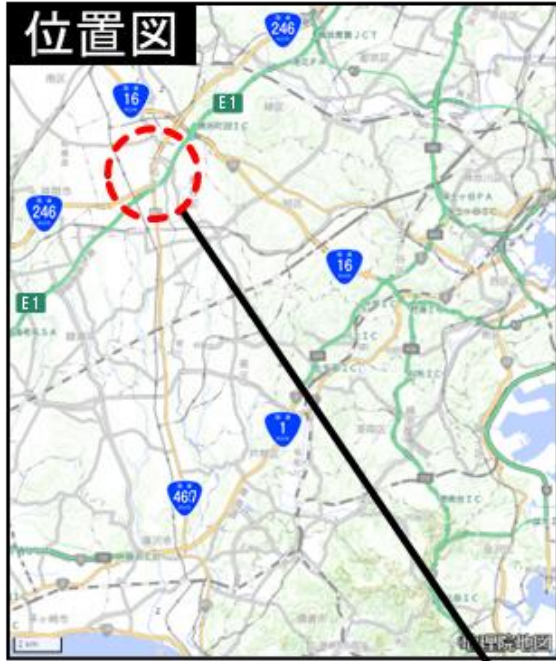
電話：045-287-3001（代表） メールアドレス：ktr-83771441@ou.mlit.go.jp

副所長 岡田（おかだ）（内線：205）

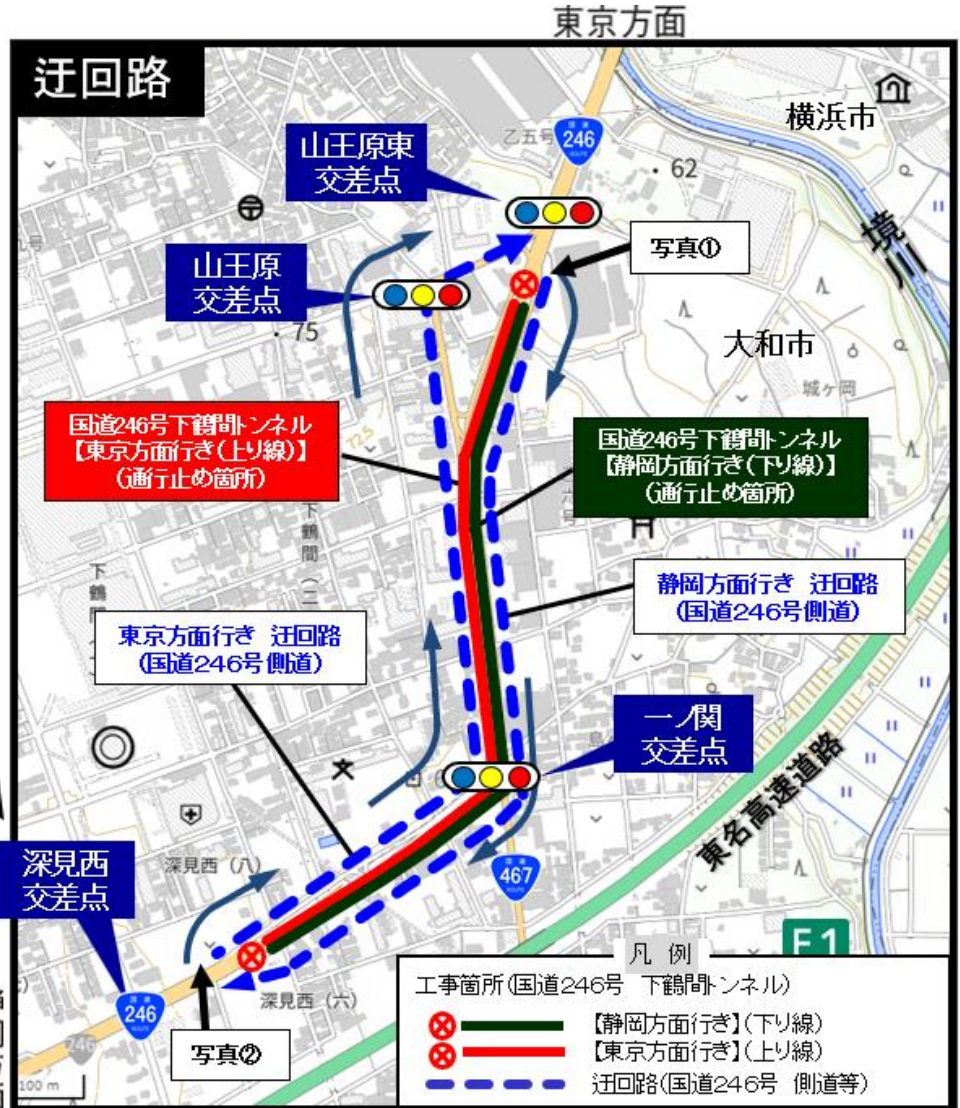
管理第二課長 田辺（たなべ）（内線：441）

# 国道246号 下鶴間トンネル位置図及び迂回路

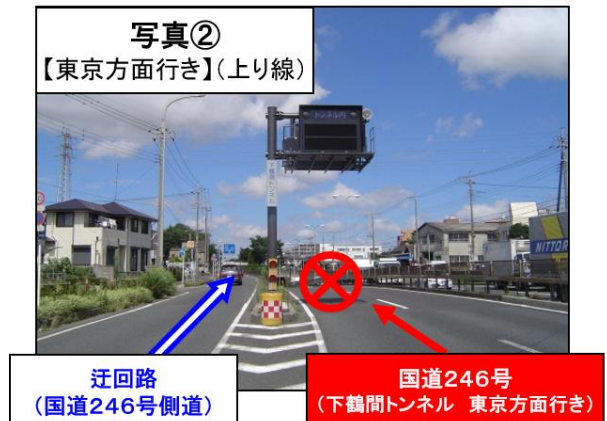
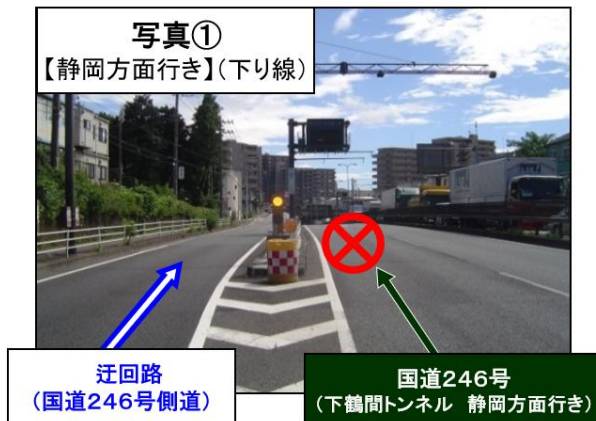
日時：令和8年7月14日（火）午後10時～翌日午前5時【静岡方面（下り線）】  
 令和8年7月15日（水）午後10時～翌日午前5時【東京方面（上り線）】  
 （予備日：令和8年7月16日（木）、17日（金））



出典：地理院地図を加工して使用



出典：地理院地図を加工して使用



**※国道246号下鶴間トンネルの通行止めに伴い、側道等へ迂回をお願いいたします。**