



令和8年6月24日

東日本高速道路株式会社関東支社

さいたま工事事務所

国土交通省関東地方整備局

北首都国道事務所

## 首都圏中央連絡自動車道の一部区間で4車線運用開始

～久喜白岡JCT～大栄JCT間の一部が令和8年7月24日（金）6時に完成します～

東日本高速道路株式会社さいたま工事事務所及び国土交通省関東地方整備局北首都国道事務所が整備を進めてまいりました、C4首都圏中央連絡自動車道（以下「圏央道」）4車線化（久喜白岡（くきしらおか）JCT～大栄（たいえい）JCT）の一部が運用開始しますのでお知らせします。

併せて、久喜白岡JCT～境古河IC間の最高速度が100km/hに変更となります。

引き続き、茨城県・千葉県区間の4車線化については、安全を最優先に整備を進めてまいります。

### 【完成概要】

- 4車線運用開始日時：令和8年7月24日（金）6時
- 4車線運用開始区間：五霞IC～境古河IC（延長6.9km）

<発表記者クラブ> 竹芝記者クラブ、神奈川建設記者会、埼玉県政記者クラブ、さいたま市政記者クラブ、茨城県政記者クラブ、千葉県政記者会

### <問い合わせ先>

東日本高速道路（株） 関東支社 さいたま工事事務所（4車線化事業及び当該区間に関すること）

電話：048-749-9620（代表） メールアドレス :saitamakou@e-nexco.co.jp

副所長（技） 八幡（やはた）

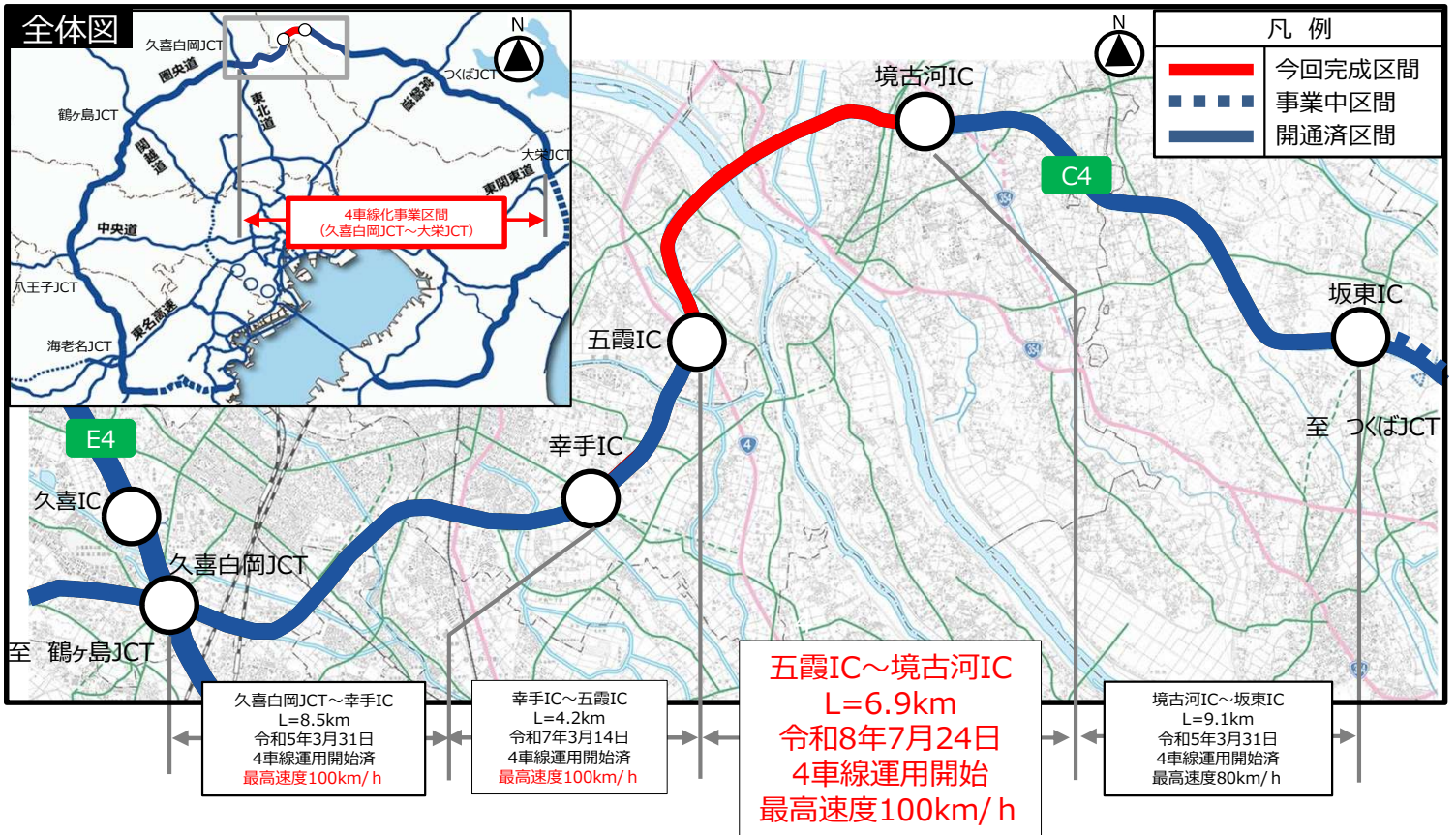
関東地方整備局 北首都国道事務所（その他圏央道事業に関すること）

電話：048-942-4041（代表） メールアドレス :ktr-kitasyuto001@mlit.go.jp

副所長（技） 佐藤（さとう）（内線：204）

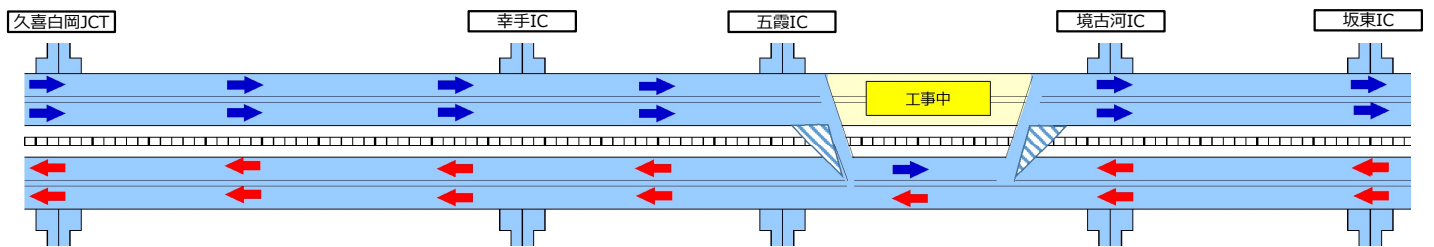
# ■ 今回完成区間の位置図

※地理院地図(国土地理院)(<https://maps.gsi.go.jp/>)をもとに、東日本高速道路(株)が加工

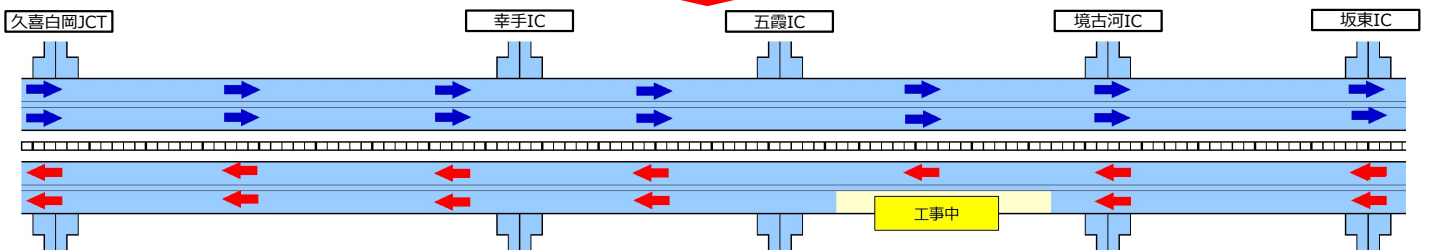


## ■ 4車線化運用区間の概要

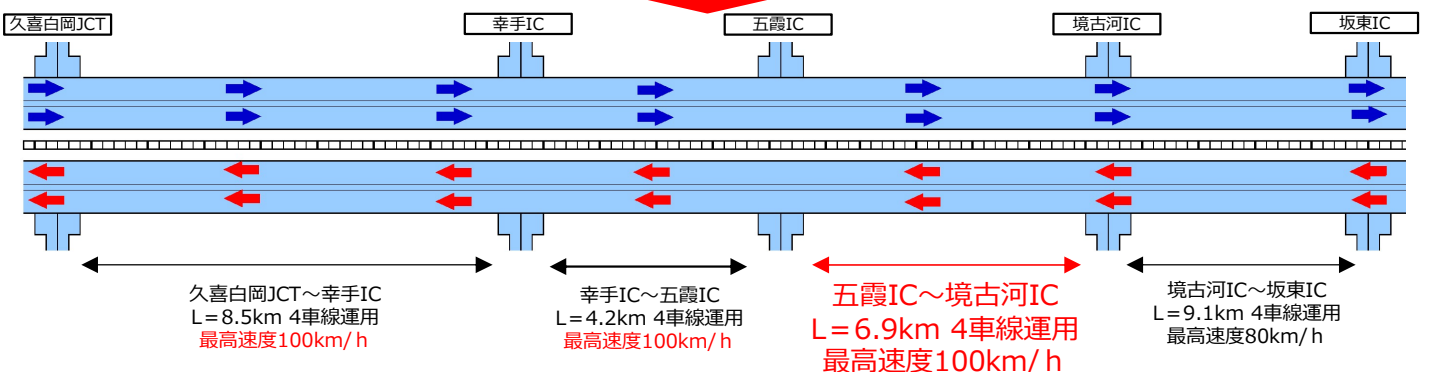
### ① 令和7年3月14日 (金) 以降



### ② 令和8年6月24日 (水) 現在



### ③ 令和8年7月24日 (金) 6時以降



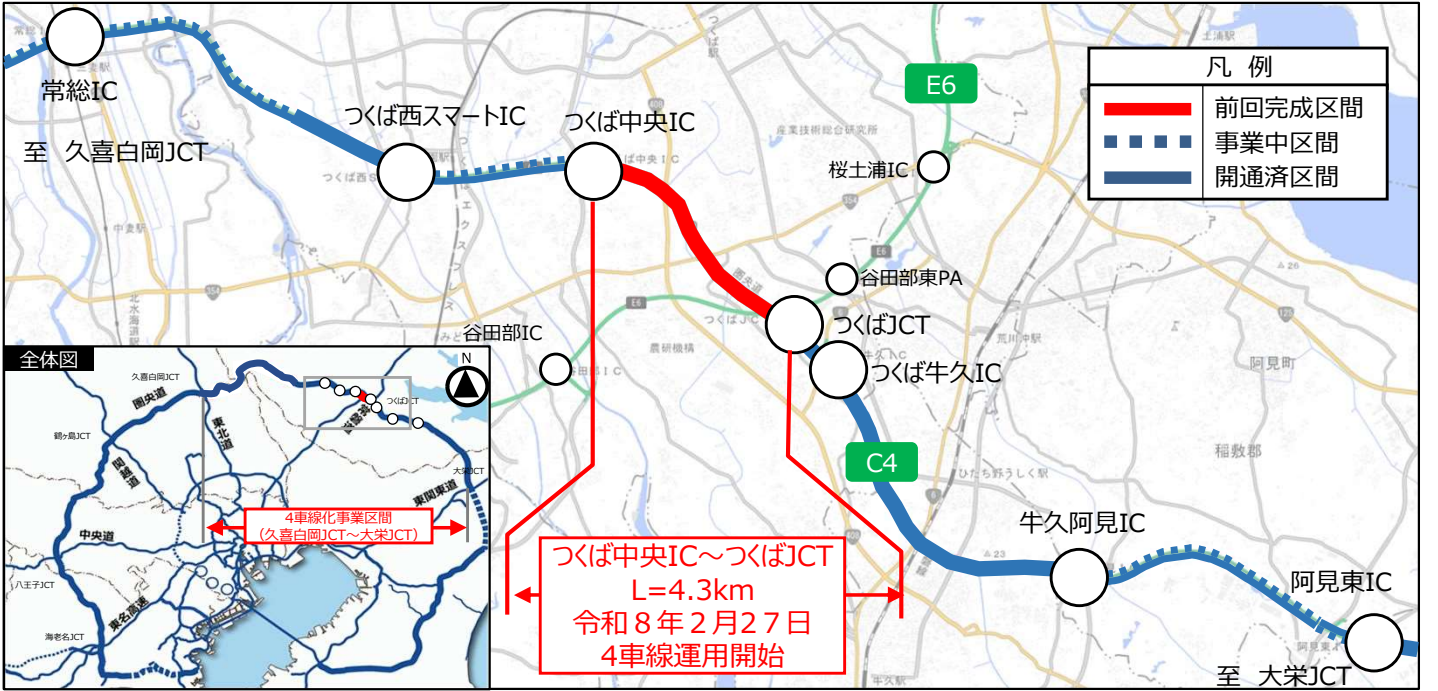
# C4

## 圏央道 4 車線化 (R8.2完成区間) の交通状況

### 概要

■ 令和 8 年 2 月 2 7 日 (金) につくば中央IC~つくばJCT間の次の区間の4車線運用を開始しました。

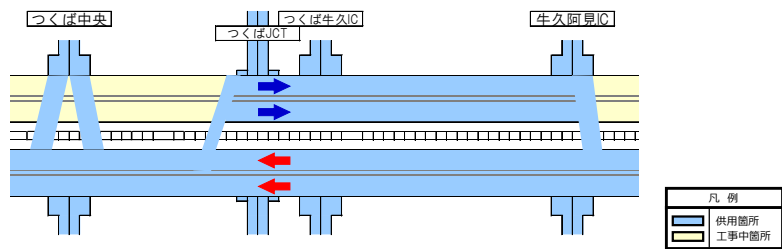
### 完成区間の位置図



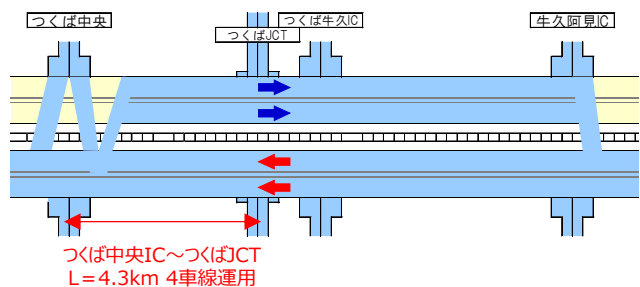
※地理院地図(国土地理院)(<https://maps.gsi.go.jp/>)をもとに、東日本高速道路(株)が加工

### 4車線化運用区間の概要

#### 4車線化前



#### 4車線化後 (令和8年2月27日 (金) 6時以降)



### 円滑な交通の確保①

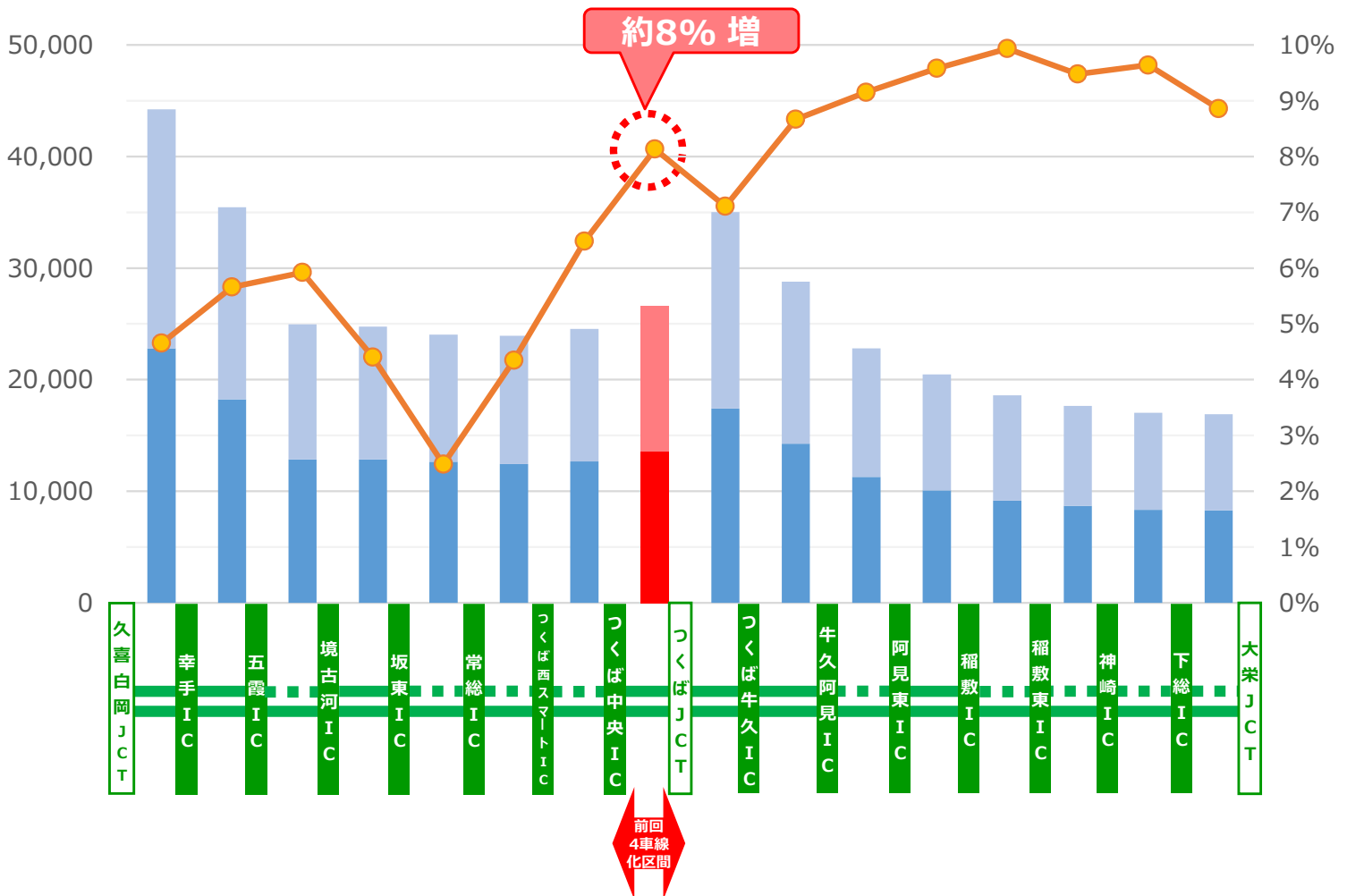
■ 4車線化した区間の平均断面交通量が約8%増加しました。

つくば中央IC～つくばJCT：26,600台/日（+2,000台/日）※1

### 平均断面交通量と増減率※2

日平均交通量（台/日）

増減率



凡例	
	…内回り交通量
	…外回り交通量
	…断面(内外合計)交通量増減率
	…4車線化済区間
	…事業中区間

※1 括弧内の数値は、前年同時期比較

※2 集計期間 4車線化前：令和7年2月28日（金）～令和7年5月16日（金）  
4車線化後：令和8年2月27日（金）～令和8年5月15日（金）

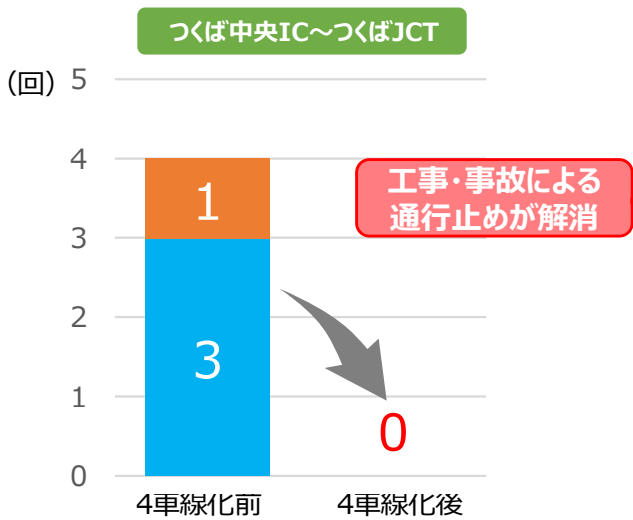
# C4

## 圏央道 4 車線化（R8.2完成区間）の交通状況

### 円滑な交通の確保②

#### 通行止め回数 ※1

【通行止め要因】 ■ …工事 ■ …事故



【写真】 久喜白岡JCT～幸手IC 車線規制状況

4車線化により、通行止めすることなく、車線規制による対応が可能に！

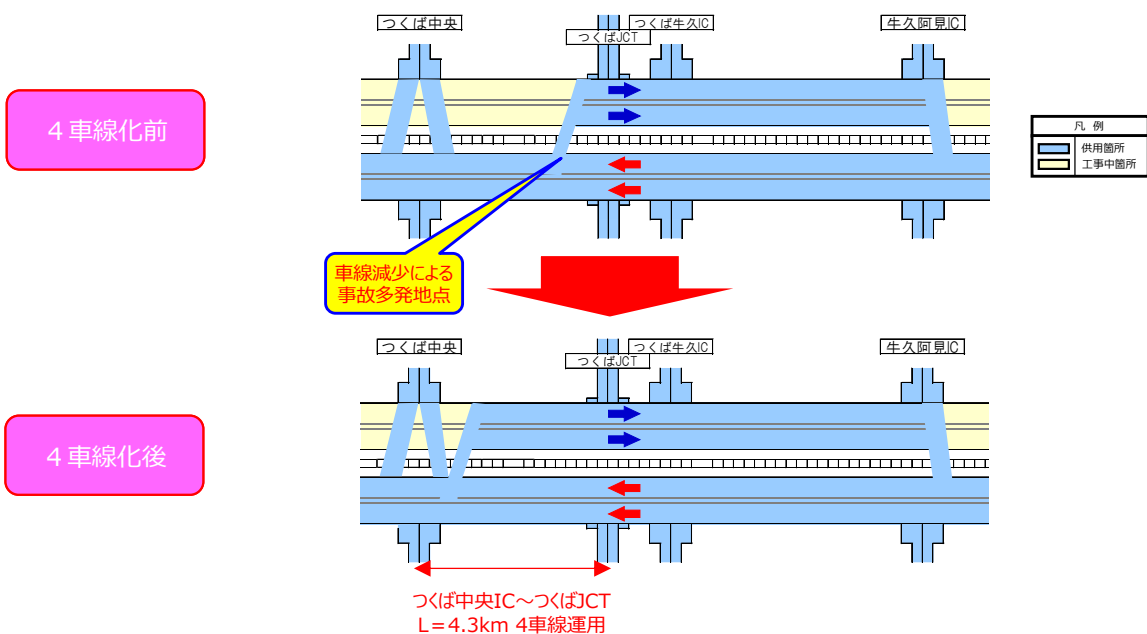
※1 4車線化に伴う工事通行止めは除く。  
集計期間 4車線化前：令和7年2月28日（金）～ 令和7年5月16日（金）  
4車線化後：令和8年2月27日（金）～ 令和8年5月15日（金）

### 重大事故の減少

■ 総事故件数が約8割減少しました。

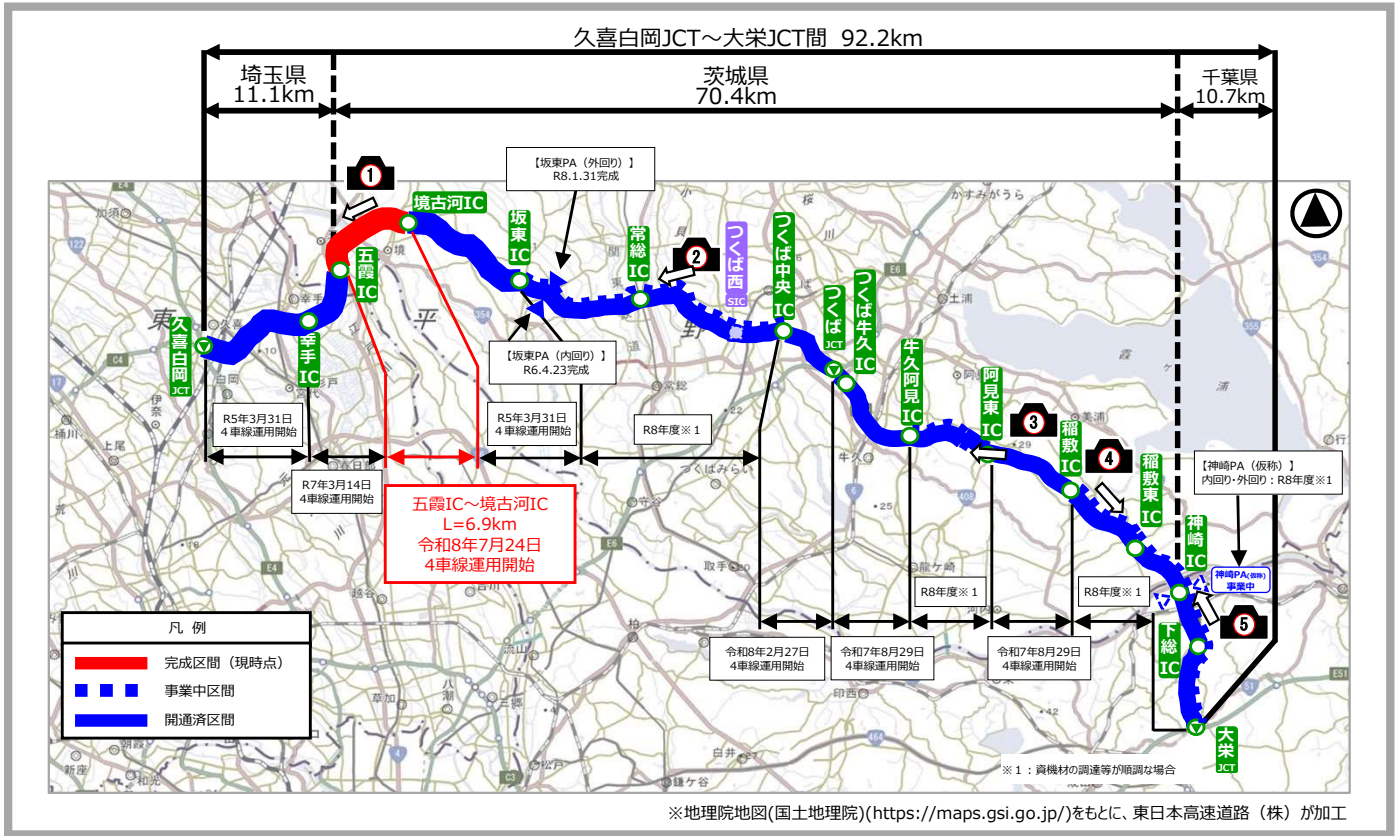
#### 事故件数の変化 ※2

総事故件数(5件→1件) ※死傷事故件数(0件→0件)  
総事故件数が約8割減



※2 集計期間 4車線化前：令和7年2月28日（金）～ 令和7年5月16日（金）  
4車線化後：令和8年2月27日（金）～ 令和8年5月15日（金） なお令和8年のデータは速報値

**引き続き、残る茨城県・千葉県区間について、早期4車線化の運用開始に向け事業を推進します！**



【五霞IC～境古河IC間】写真①  
 ※舗装工事 施工中



【常総IC～つくば中央IC間】写真②  
 ※舗装工事 施工中



【牛久阿見IC～阿見東IC間】写真③  
 ※舗装工事 施工中

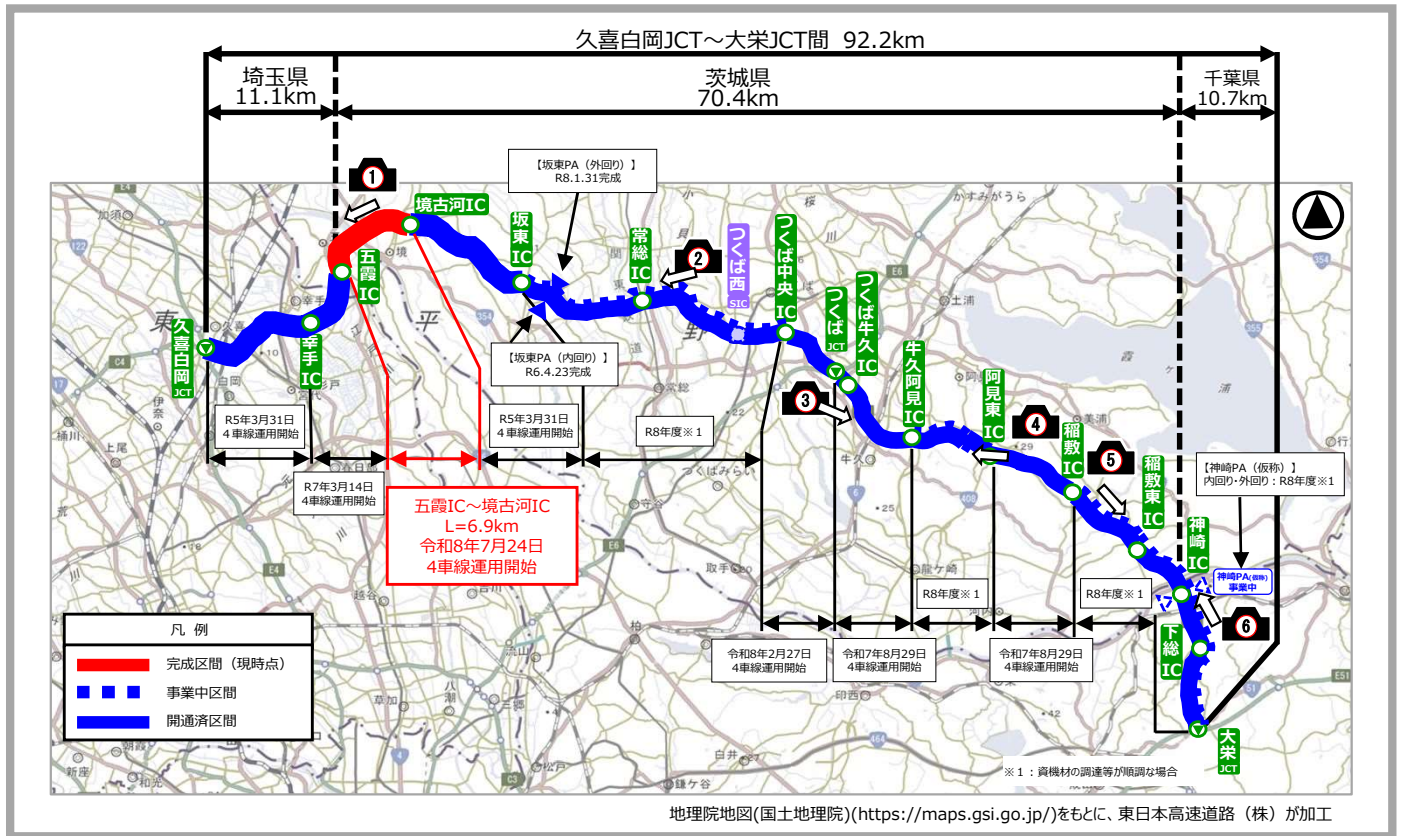


【稲敷IC～稲敷東IC間】写真④  
 ※上部工工事・舗装工事 施工中



【神崎IC～下総IC間】写真⑤  
 ※舗装工事 施工中





<交通量(台/日)>	久喜白岡JCT ～ 幸手IC	幸手IC ～ 五霞IC	～	境古河IC ～ 坂東IC	～	つば中央IC ～ つばJCT	つば牛久IC ～ 牛久阿見IC	～	阿見東IC ～ 稲敷IC	～
4車線化運用前※1	31,700	31,200	～	18,300	～	24,600	26,200	～	18,500	～
4車線化運用後※2	37,900	33,700	～	21,400	～	26,600	27,900	～	19,800	～

### <渋滞※(回)>

※渋滞回数は交通集中による渋滞回数

4車線化運用前※1	260	564	～	5	～	1	250	～	0	～
4車線化運用後※2	0	1	～	0	～	7	126	～	5	～

### <事故※(件)>

※事故件数は死傷事故件数

4車線化運用前※1	8	4	～	0	～	0	1	～	0	～
4車線化運用後※2	1	1	～	1	～	0	0	～	1	～

#### ※1 4車線化運用開始前

- ・久喜白岡JCT～幸手IC、境古河IC～坂東IC：H29.2.27～H30.1.31（久喜白岡JCT～大栄JCT間全線開通以降で集計）。
- ・幸手IC～五霞IC：R6.3.14～R7.3.13（1年）。
- ・つば牛久IC～牛久阿見IC、阿見東IC～稲敷IC：R6.8.29～R7.5.15（8.5か月）。
- ・つば中央IC～つばJCT：R7.2.28～5.16（2.5か月）。

#### ※2 4車線化運用後

- ・久喜白岡JCT～幸手IC、境古河IC～坂東IC：R5.4.1～R6.3.31（4車線化開通後1年）。
- ・幸手IC～五霞IC交通量はR7.3.14～R8.3.13（4車線化開通後1年）。なおR8年の渋滞・事故回数は速報値。
- ・つば牛久IC～牛久阿見IC、阿見東IC～稲敷IC：R7.8.29～R8.5.15（4車線化開通後8.5か月）。なおR8年の渋滞・事故回数は速報値。
- ・つば中央IC～つばJCT：R8.2.27～5.15（4車線化開通後2.5か月）。なおR8年の渋滞・事故回数は速報値。