

令和8年6月12日
国土交通省関東地方整備局
鬼怒川ダム統合管理事務所

鬼怒川上流4ダムの現状について

～ダムの貯水量が減少しています。水を大切に使用しましょう。～

鬼怒川上流4ダム（川俣ダム、川治ダム、湯西川ダム及び五十里ダム）では、平年に比べ少雨傾向が続き、取水制限20%を実施した平成28年と同程度の貯水量となっており、貯水量が減少しています。

今月の台風6号の降雨により、貯水量がわずかに回復しましたが、再び減少に転じており、今後も降雨が少ない状況が継続した場合、更に貯水量が減少する可能性があります。

ダムに貯留された水資源には限りがあります。鬼怒川の水を利用している皆様におかれましては、限りある水資源を大切に使うて下さいますようお願いいたします。

鬼怒川上流4ダムの貯水状況（令和8年6月11日0時現在）

川俣ダム	貯水量	3,537万 m^3	貯水率48%（過去平均の71%）
川治ダム	貯水量	3,561万 m^3	貯水率47%（過去平均の76%）
湯西川ダム	貯水量	4,070万 m^3	貯水率57%（過去平均の99%）
五十里ダム	貯水量	1,081万 m^3	貯水率34%（過去平均の89%）
4ダム合計	貯水量	12,249万 m^3	貯水率48%（過去平均の82%）

<発表記者クラブ> 竹芝記者クラブ 神奈川建設記者会 茨城県政記者クラブ 栃木県政記者クラブ
筑西市記者クラブ 宇都宮市役所記者クラブ 日光記者クラブ

<問い合わせ先>

関東地方整備局 鬼怒川ダム統合管理事務所

電話 028-661-1341（代表） FAX 028-661-7742

副所長 永井（ながい）

管理課長 城田（しろた）

佐貫地点 上流域平均雨量

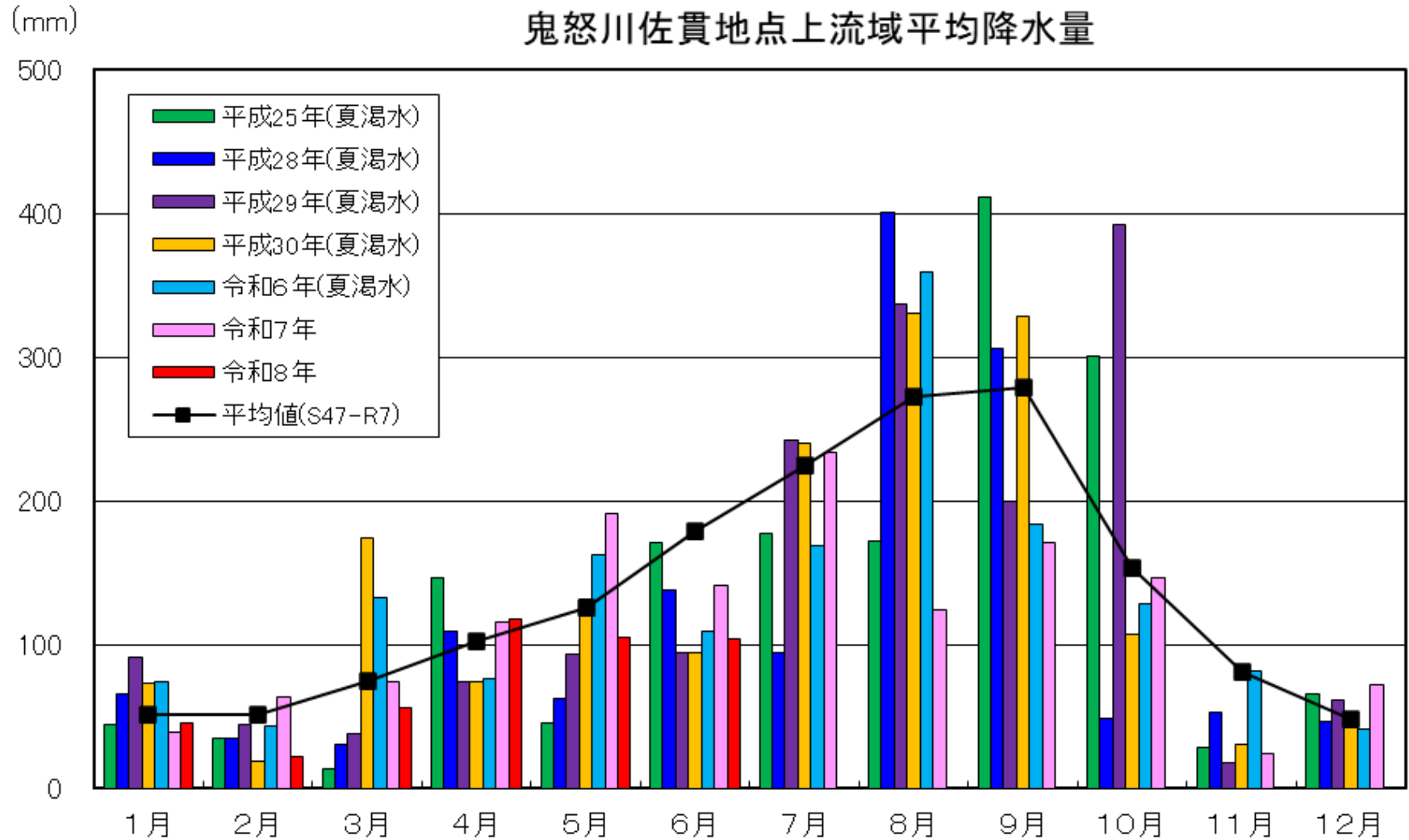
鬼怒川佐貫地点上流域平均降水量(令和8年6月11日0時まで)

単位:(mm)	1月	2月	3月	4月	5月	6月	7月	8月	9月	10月	11月	12月	計
平成25年 (夏渇水)	45	35	14	147	46	171	177	172	411	301	29	66	1,614
平成28年 (夏渇水)	66	35	31	109	63	138	94	401	306	49	53	47	1,392
平成29年 (夏渇水)	91	45	38	74	93	95	242	337	200	392	18	62	1,687
平成30年 (夏渇水)	73	19	174	74	132	94	240	330	328	107	31	51	1,653
令和6年 (夏渇水)	74	43	133	76	162	109	169	359	184	128	82	41	1,560
令和7年	39	64	74	116	191	141	234	124	171	147	24	72	1,397
平均値 (S47-R7)	51	52	75	102	126	179	225	272	279	154	81	48	1,644
令和8年	46	22	56	118	105	104							451
平年に対する 割合(%)	90	42	75	116	83	58							27

※速報値

佐貫地点 上流域平均雨量

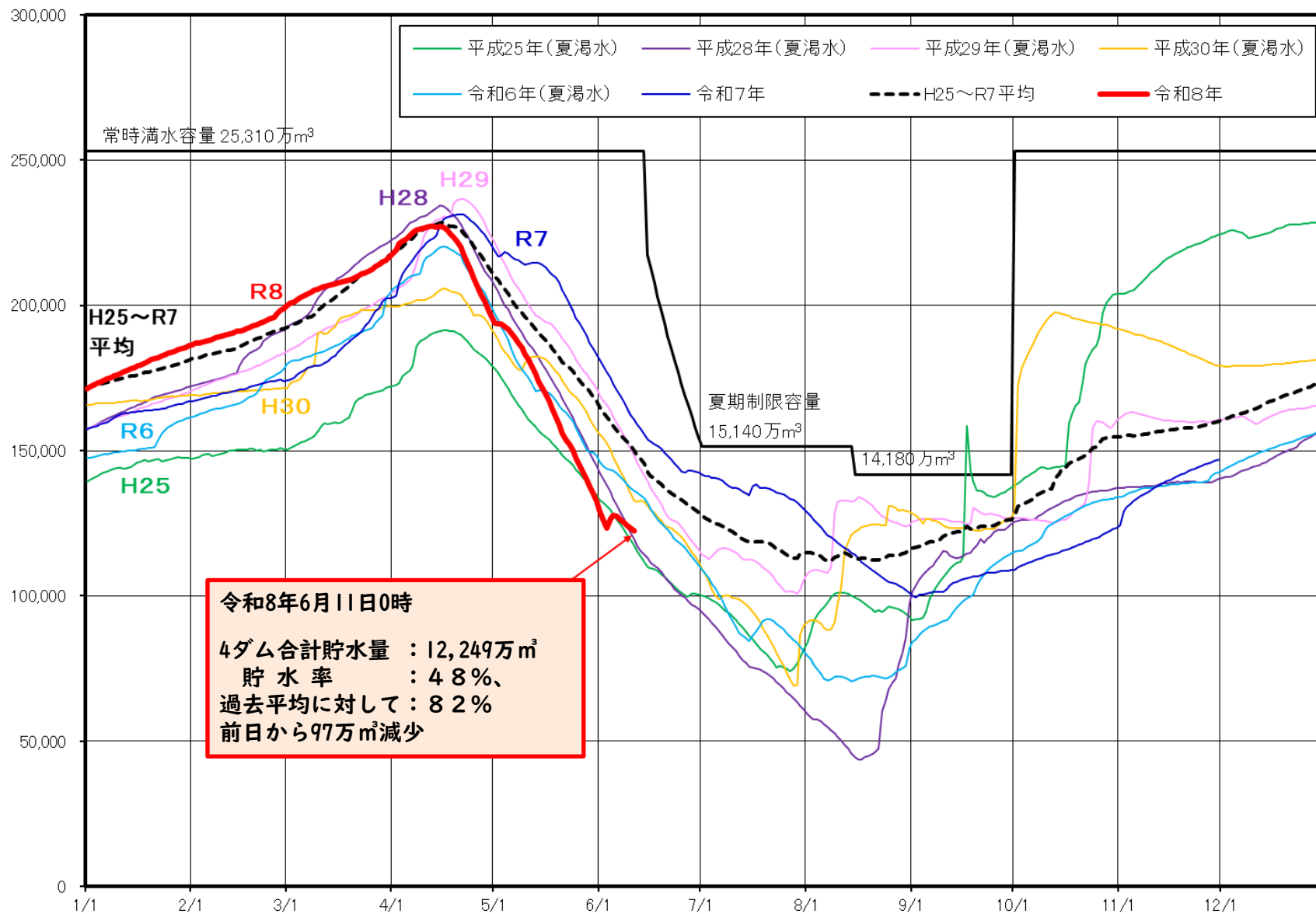
鬼怒川佐貫地点上流域平均降水量



※速報値

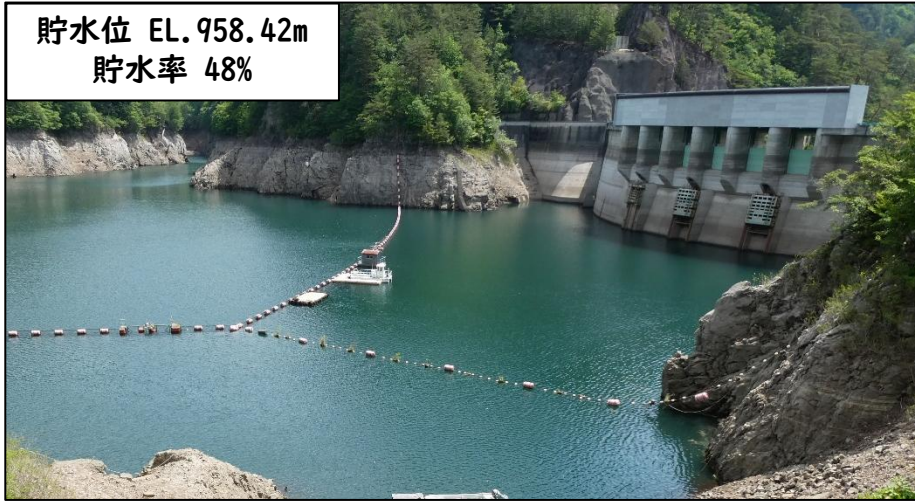
鬼怒川4ダム合計の貯水量の現状

貯水量(千 m^3)



川俣ダム

貯水位 EL.958.42m
貯水率 48%



湯西川ダム

貯水位 EL.665.54m
貯水率 57%



川治ダム

貯水位 EL.590.30m
貯水率 47%



五十里ダム

貯水位 EL.574.73m
貯水率 34%

