

令和8年5月25日
国土交通省関東地方整備局
大宮国道事務所

工事発注手続きについて

～「R7春日部国道出張所管内舗装修繕他（その3）工事」の発注手続きを行います～

大宮国道事務所が発注する「R7春日部国道出張所管内舗装修繕他（その3）工事」において、不調・不落対策等を試行、採用します。

工事発注において予定価格超過や入札参加者がいないことなどを理由として、入札のとりやめや不調が予想される工事について、不調・不落対策等を試行、採用しています。

今回発注する「R7春日部国道出張所管内舗装修繕他（その3）工事」については、以下のとおり不調・不落対策等を試行、採用します。

【不調・不落対策等】

1. 公募型指名競争入札方式（総合評価落札方式） 企業実績評価型
2. 難工事指定
3. 間接工事費実績変更方式
4. 施工箇所が点在する工事の積算

※詳細は次頁をご覧ください。

<発表記者クラブ>

竹芝記者クラブ 神奈川建設記者会 埼玉県政記者クラブ さいたま市政記者クラブ

<問い合わせ先>

関東地方整備局 大宮国道事務所

電話：048-669-1200（代表） メールアドレス：ktr-oomiya-koho01@mlit.go.jp

副所長（技術） 児玉（こだま） （内線：205）

管理第二課長 近田（ちかだ） （内線：441）

《工事概要》

- (1) 工 事 名：R7春日部国道出張所管内舗装修繕他（その3）工事
- (2) 工事場所：埼玉県北葛飾郡杉戸町椿地先 他1箇所
- (3) 工 期：全体工期 契約締結日の翌日から令和9年2月26日
- (4) 入札方式：公募型指名競争入札方式（総合評価落札方式）企業実績評価型
- (5) 工事種別：維持修繕
- (6) 工事内容（概要）：【杉戸町椿地区】

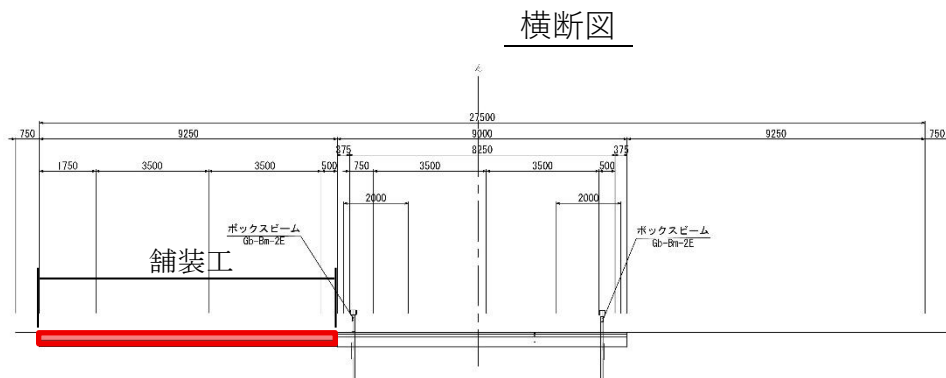
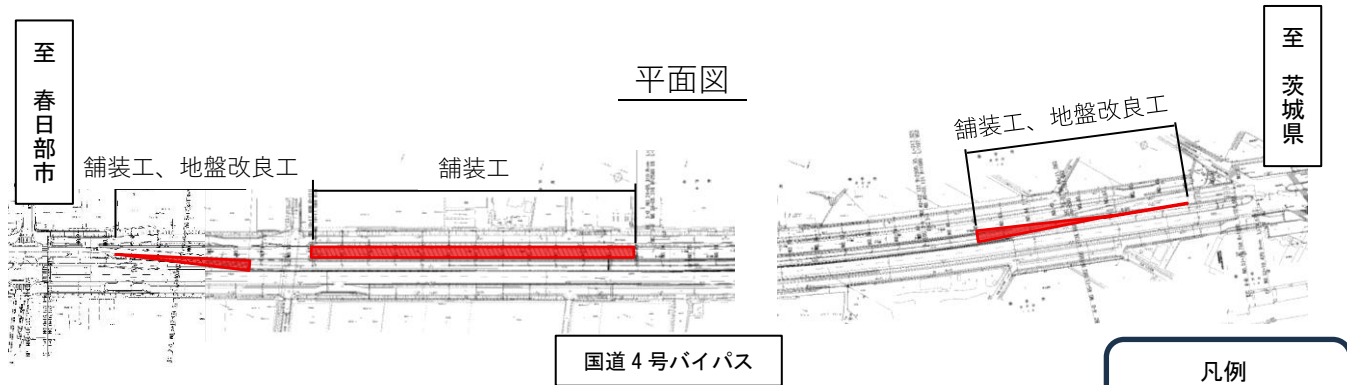
道路土工	約1,000 ³ m
地盤改良工	約1,200 ² m
舗装工	1式
アスファルト舗装工	約1,200 ² m
コンクリート舗装工	約2,000 ² m
区画線工	約1,400m
構造物撤去工	1式
アスファルト舗装版	約2,000 ² m
コンクリート構造物	約90 ³ m
仮設工	1式

【春日部市八丁目地区】

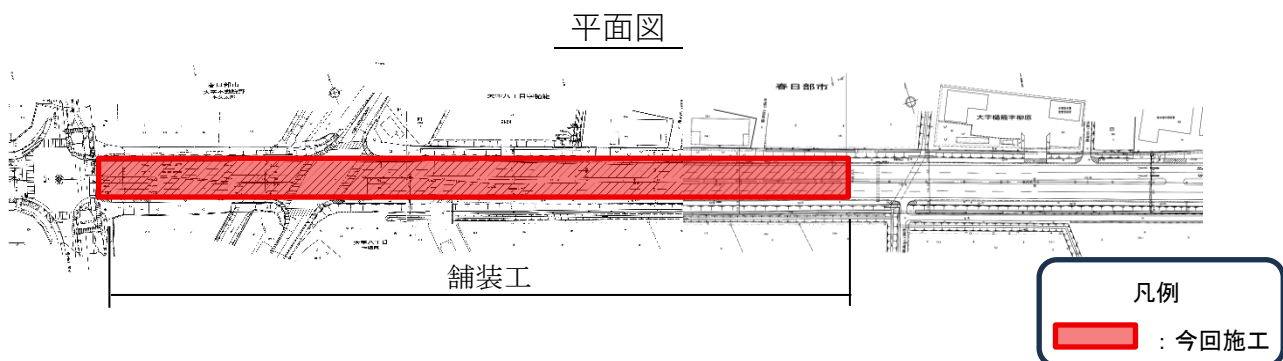
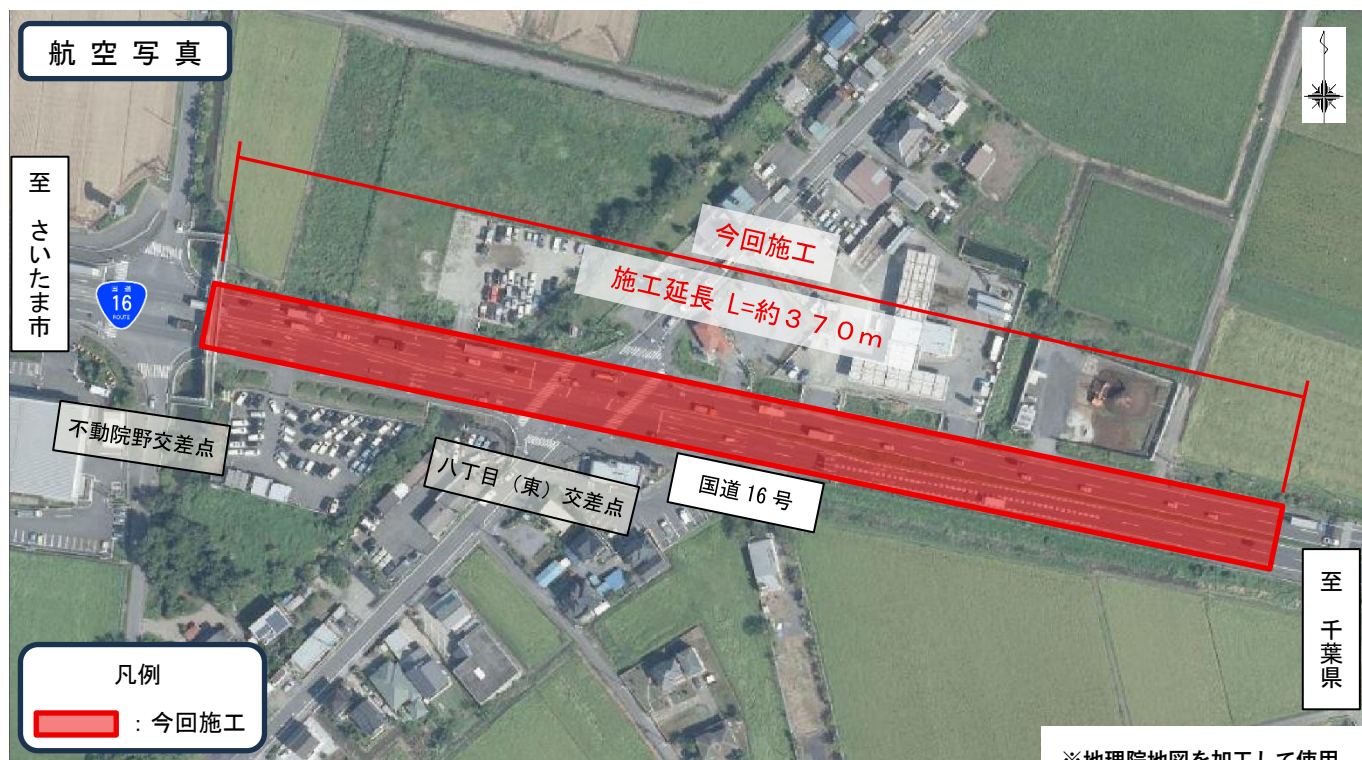
舗装工	1式
切削オーバーレイ工	約5,000 ² m
区画線工	約1,900m
仮設工	1式

■工事概要図【杉戸町椿地区】

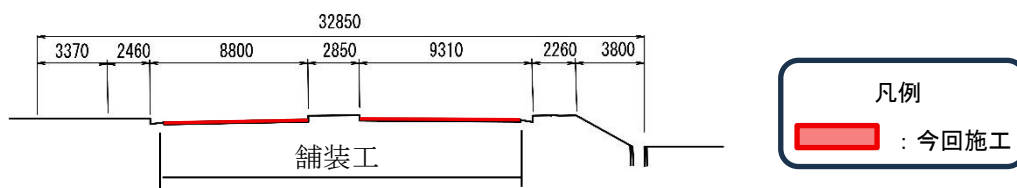




■ 工事概要図【春日部市八丁目地区】



横断図



《不調・不落対策等》

1. 公募型指名競争入札方式（総合評価落札方式）企業実績評価型

競争参加者が少数と見込まれ、技術難易度が比較的低い工事について、試行するものです。

特徴は次のとおりです。なお、公共工事の実績のない企業でも参加しやすい方式となっています。

1) 競争参加時に配置予定技術者の申請は不要です。

（参加要件として配置予定技術者の工事経験の設定はありません。）

2) 総合評価における加算点の評価対象は、企業における防災に係る取組姿勢、同種工事の施工実績、本発注工事の工事種別における新規契約の有無及び賃上げの実施、ワーク・ライフ・バランス関連認定企業の評価を加算点としています。

3) 過去の工事成績や表彰実績、配置予定技術者の技術力は評価対象としません。

2. 難工事指定

本工事は、交通量の多い国道4号及び国道16号と点在での作業となり、交通規制を行いながら車道舗装等を施工することから、厳しい安全管理が必要であるため、「難工事」の指定を実施します。

「難工事」指定された工事は、完成時に70点以上の工事成績評価を通知された場合、今後発注される「難工事施工実績評価対象工事（試行）」の総合評価の評価項目において加点対象となります。なお、主任（監理）技術者または現場代理人として従事した経験について、審査基準日の月以前の4年間で評価対象となります。

3. 間接工事費実績変更方式

○実績により変更を行う工種

・ 共通仮設費（率分）のうち、「運搬費」

○実績により変更を行う理由

工事箇所は、沿道全域に店舗や住宅等が連坦している交通量が多い現道上の工事であり供用中の現道を規制しながらの狭小な箇所です。

運搬費について、交通量が多い現道上の工事のため、資機材置き場の確保が困難であり、また施工箇所が大きく離れているため、基地から日々回送が必要となることが想定されます。以上により、「運搬費」について、標準的な積算と実勢価格に乖離が生じることが予想されるため、間接工事費実績変更方式を試行します。

4. 施工箇所が点在する工事の積算について

施工箇所が点在する工事の積算について、建設機械を複数箇所に運搬する費用や交通規制

等がそれぞれの箇所で発生するなど、積算額と実際にかかる費用に乖離が考えられることから、共通仮設費、現場管理費を箇所毎に算出する「施工箇所が点在する工事の積算」を採用します。

本工事の地区は、杉戸町椿地区、春日部市八丁目地区とし、詳細は下図のとおりです。



《スケジュール》

○入札公示、入札説明書交付	: 令和 8年 5月 25日 (月)
○技術資料等の提出期限	: 令和 8年 6月 3日 (水)
○入札書・工事費内訳書の提出期限	: 令和 8年 7月 6日 (月)
○開札日	: 令和 8年 7月 9日 (木)

公募型指名競争入札方式(総合評価落札方式・企業実績評価型)の試行について

【メリット】

- ✓ 施工体制確保→発注工事の公募
- ✓ 資料は参加希望の意思確認時のみの提出
→資料の簡素化、合理化(個別発注時では不要)
- ✓ 手続期間の短縮
→指名通知から決定まで2週間程度
- ✓ **総合評価落札方式・企業実績評価型**
→企業における防災に係る取組姿勢と施工実績等を評価

